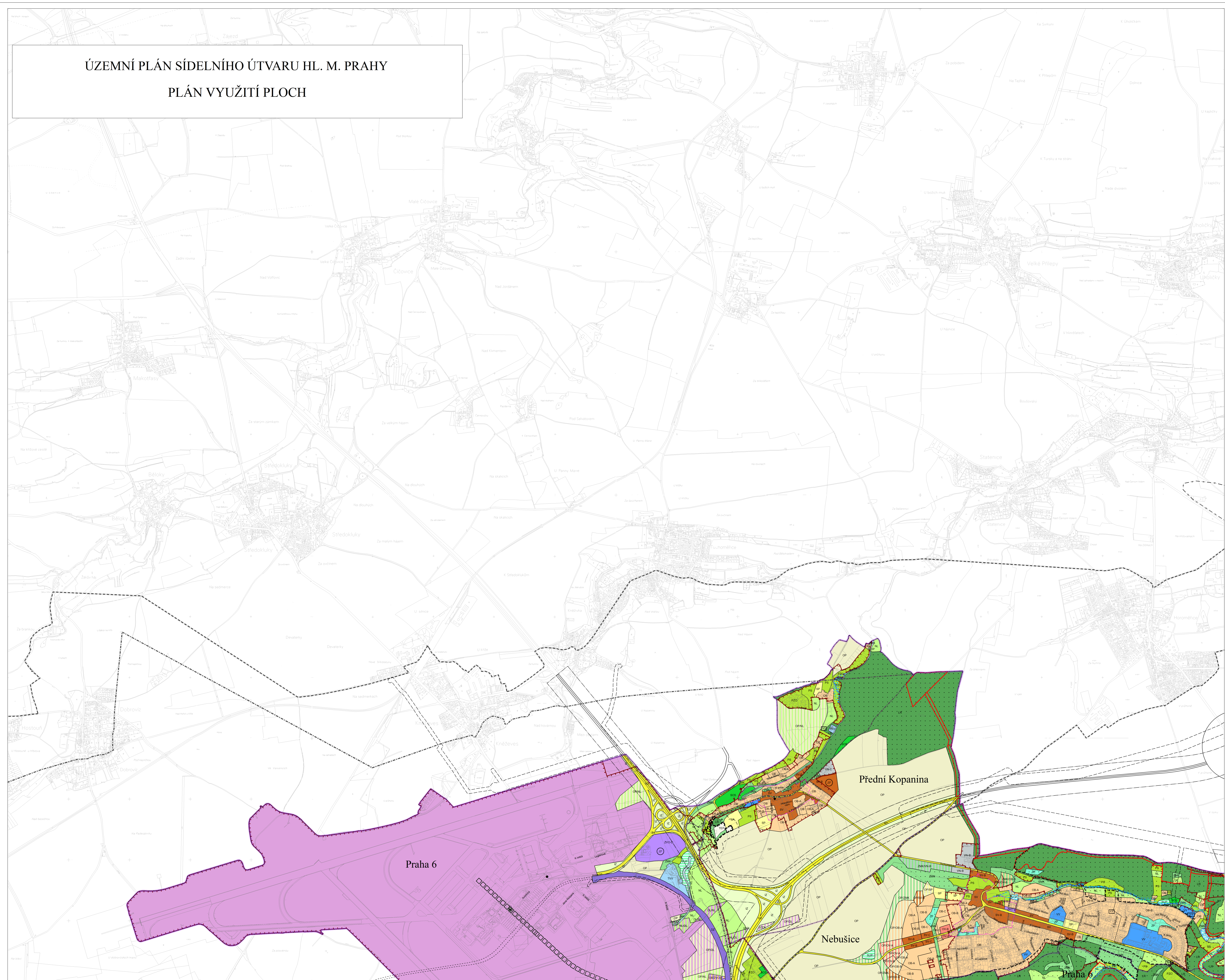


# ÚZEMNÍ PLÁN SÍDELNÍHO ÚTVARU HL. M. PRAHY

## PLÁN VYUŽITÍ PLOCH



### LEGENDA:

#### ZÁVAZNÉ PRVKY

##### PLOCHY S ROZDÍLNÝM ZPŮSOBEM VYUŽITÍ

- OBYTNÉ**
- OB - ČISTĚ OBYTNÉ
- OV - VŠEOBECNĚ OBYTNÉ
- SMÍŠENÉ**
- OS - VŠEOBECNĚ SMÍŠENÉ
- OSM - SMÍŠENÉ MĚSTSKÉHO JADRA
- VÝROBY A SLUŽEB**
- VS - NEROZSAZENÉ VÝROBY A SLUŽEB
- VS1 - VÝROBY, SKLADOVÁNÍ A DISTRIBUCE
- SPORTU A REKREACE**
- SP - SPORTU
- SP1 - ODDOCHU
- ZVLÁŠTNÍ KOMPLEXY OBČANSKÉHO VYBAVENÍ**
- ZOB - OBČANSKÉ
- ZVS - VYSOKOSKOLSKÉ
- ZKC - KULTURA A CÍRKEV
- ZVO - OSTATNÍ
- VĚŘEJNÉ VYBAVENÍ**
- VV - VĚŘEJNÉ VYBAVENÍ
- VVA - ARMÁDA A BEZPEČNOST
- DOPRAVNÍ INFRASTRUKTURA**
- DS1, DS2, DS3 - VYBRANÁ KOMUNICAČNÍ SÍŤ
- DL - TRATE A ZÁŘÍZÍ ŽELEZNIČNÍ DOPRAVY, VLECKY A NAKLADOVÉ TERMINÁLY
- DL1 - DOPRAVNÍ VOJENSKÁ A SPORTOVNÍ LETIŠTĚ
- DGP - GARÁŽE A PARKOVIŠTĚ
- DH - PLOCHY A ZÁŘÍZÍ VEŘEJNÉ DOPRAVY PAROVŮZÍ, TRAMVAJE
- DP - PŘÍSTAVBY A PŘÍSTAVIŠTĚ PLAVEBNÍ KOMBORY
- DU - PRŮMYŠLENÉ VÝZNAMNÉ PLOCHY A DOPRAVNÍ SPOLNĚ VĚŘEJNÁ PROSTOROVNÍ
- DU1 - TRASY VYSOKORYCHLOSTNÍCH TRATÍ (VŘT)
- DU2 - TRASY A STANICE METRA
- LANOVKY
- TECHNICKÁ INFRASTRUKTURA**
- TV1 - VODNÍ HOSPODÁŘSTVÍ
- TV2 - ENERGETIKA
- T1 - ZÁŘÍZÍ PRO PŘENOS INFORMACÍ
- TVO - ODPADOVÉ HOSPODÁŘSTVÍ
- TĚŽBA SUROVIN**
- TEP - TĚŽBA SUROVIN
- VODNÍ PLOCHY A SUCHÉ NÁDRŽE (POLDRY)**
- VOP - VODNÍ TOKY A PLOCHY, PLAVEBNÍ KANÁLY
- SOP - SUCHÉ NÁDRŽE (POLDRY)
- PŘÍRODNÍ KRAJINNÁ A MĚSTSKÁ ZELEN**
- LE - LESNÍ POROSTY
- ZP - PARKY, HISTORICKÉ ZÁHRADY A HRIBOVY
- ZMK - ZELEN MĚSTSKÁ A KRAJINNÁ
- LZ - LOKAČNÍ ZELEN
- LS - LOUKY A PASTVINY
- ZELEN VYJADŘUJÍCÍ ZVLÁŠTNÍ OCHRANU
- PĚŠEBNÍ PLOCHY**
- PE - SADY, ZÁHRADY A VINECE
- PA - ZÁHRADNICTVÍ
- PZO - ZÁHRADKY A ZÁHRADKOVÉ ORADY
- OP - OBŘNÁ PŮDA, PLOCHY PRO PĚŠTOVÁNÍ ŽELEZNIČNÍ
- PŘEKRYVNÁ ZNAČENÍ**
- PL - PLOCHA S ROZDÍLNÝM ZPŮSOBEM VYUŽITÍ ROZLOZE MENŠÍ NEŽ 2000 m<sup>2</sup> V RÁMCI ÚZEMNÍHO PLÁNU
- PL1 - PLOCHA S ROZDÍLNÝM ZPŮSOBEM VYUŽITÍ BEZ SPECIFICKÉ ROZLOHY A PŘESNĚHO UMÍSTĚNÍ V RÁMCI ÚZEMNÍHO PLÁNU
- BRANICE ZASTAVĚNÉHO ÚZEMÍ
- VYMEZENÍ ÚSES
- ZAPLAVOVÁ ÚZEMÍ (VE SMYSLU ZÁKONA č. 254/2001 Sb.)
- VELKÁ ROZPOVOROVÁ ÚZEMÍ
- VELKÁ ÚZEMÍ REKREACE
- NEROZPOVOROVÁ ÚZEMÍ
- CELOMĚSTSKÝ SYSTÉM ZELENÉ
- ÚZEMNÍ REZERVY**
- ZAVAZNÁ NÁVRH ÚZEMNÍ REZERVA
- K.S. - KÓD MÍRY VYUŽITÍ ÚZEMÍ
- BRANICE ÚZEMÍ SE ZÁKAZEM VYSOKÝCH STAVB
- HISTORICKÁ DĚLA ŘÍVALYCH SAMOSTATNÝCH OBČÍ
- LIMITY**
- OCHRANNÁ PÁSMA A CHRANĚNÁ ÚZEMÍ**
- OCHRANNÁ A BEZPEČNOSTNÍ PÁSMA BILANČNÍ ENERGETICKÝCH ČINNOSTÍ VE VĚŘEJNÉ VÝROBY (VE SMYSLU ZÁKONA č. 40/1997 Sb.)
- OCHRANNÁ PÁSMA TELEKOMUNICAČNÍCH ZÁŘÍZÍ (VE SMYSLU ZÁKONA č. 127/2005 Sb.)
- BRANICE OCHRANNOHO PÁSMA DALNĚ MĚSTSKÉHO KOMUNICAČNÍ A OSTATNÍCH SÍŤNÍCH LÍNIÍ (VE SMYSLU ZÁKONA č. 15/1997 Sb.)
- OCHRANNÁ PÁSMA VYSOKORYCHLOSTNÍCH TRATÍ
- OCHRANNÁ PÁSMA LETIŠŤ S VYSOKÝMI OMEZENÍMI - DO VYSOKÝ VÝŠEK VYKROVŮNĚNÍ PLOCHY (VE SMYSLU ZÁKONA č. 40/1997 Sb.)
- OCHRANNÁ HLIVOVÁ PÁSMA LETIŠŤ - ZONA A
- OCHRANNÁ HLIVOVÁ PÁSMA LETIŠŤ - ZONA B
- BRANICE BILANČOVANÝCH VÝHRADEK LOŽISEK VEDENÝCH V VYHRAZENÉ ZÁSOBY (VE SMYSLU ZÁKONA č. 44/1988 Sb.)
- BRANICE BILANČOVANÝCH VÝHRADEK LOŽISEK VEDENÝCH V VYHRAZENÉ ZÁSOBY (VE SMYSLU ZÁKONA č. 44/1988 Sb.)
- BRANICE OSTATNÍCH NEBILANČOVANÝCH LOŽISEK (VE SMYSLU ZÁKONA č. 44/1988 Sb.)
- BRANICE BILANČOVANÝCH LOŽISEK (VE SMYSLU ZÁKONA č. 44/1988 Sb.)
- BRANICE DOBYVACÍCH PROSTORŮ (VE SMYSLU ZÁKONA č. 44/1988 Sb.)
- BRANICE PAMÁTKOVÝCH REZERVACÍ (VE SMYSLU ZÁKONA č. 20/1987 Sb.)
- OCHRANNÁ PÁSMA PAMÁTKOVÝCH REZERVACÍ (VE SMYSLU ZÁKONA č. 20/1987 Sb.)
- PAMÁTKOVÉ ZÓNY (VE SMYSLU ZÁKONA č. 20/1987 Sb.) - VYHLÁŠENÍ
- ARCHEOLOGICKÉ LOKALITY (VE SMYSLU ZÁKONA č. 20/1987 Sb.)
- CHRANĚNÁ KRAJINNÁ OBLAST ČESKÝ KRAS (VE SMYSLU ZÁKONA č. 114/1992 Sb.)
- ZVLÁŠTĚ CHRANĚNÁ ÚZEMÍ (VE SMYSLU ZÁKONA č. 114/1992 Sb.)
- OCHRANNÁ PÁSMA ZVLÁŠTĚ CHRANĚNÝCH ÚZEMÍ (VE SMYSLU ZÁKONA č. 114/1992 Sb.)
- HRIBOVÉ PARKY (VE SMYSLU ZÁKONA č. 114/1992 Sb.)
- REGISTROVANÝ VÝZNAMNÝ KRAJINNÝ PRVK (VE SMYSLU ZÁKONA č. 114/1992 Sb.)
- PRVKY MAPOVÉHO DÍLA**
- BRANICE MĚSTSKÝCH ČÁSTÍ
- BRANICE KATASTRÁLNÍCH ÚZEMÍ

ÚZEMNÍ PLÁN SÍDELNÍHO ÚTVARU HL. M. PRAHY  
 Zpracoval: Úřad rozvoje hl. m. Prahy, Hradčanské nám. 8, Praha 1, Páreč č. 1  
 Ředitel: Ing. arch. Karel Hejtmánek  
 Vedoucí architekta ÚP: Ing. arch. Petr Durdík  
 1999

Úplně změni Územního plánu sídelního útvaru hl. m. Prahy ve znění změn vydaných k 12. 9. 2024

VÝKRES č. 4 - PLÁN VYUŽITÍ PLOCH  
 MĚRÍTKO 1 : 10 000  
 (c) Institut plánování a rozvoje hl. m. Prahy, 2024

LIST č. 1

1	2	3	4
5	6	7	8
9	10	11	12
13	14	15	16

Publikovaný podklad na území hl. m. Prahy  
 Autorský digitální mapový podklad: úřad č. 17/2005  
 (c) Institut plánování a rozvoje hl. m. Prahy, 2006  
 Podkladový podklad: úřad hl. m. Prahy  
 Sítiní mapy: 1:5000 - obecná, úřad č. 11/1997  
 (c) Zeměměřičský úřad, 1997

ÚZEMNÍ PLÁN SÍDELNÍHO ÚTVARU HL. M. PRAHY  
 (c) Institut plánování a rozvoje hl. m. Prahy, 2024