



První veřejné plánovací setkání Územní studie VRÚ Pelc- Tyrolka

Výsledky prvního veřejného plánovacího setkání v rámci
procesu pořízení územní studie velkého rozvojového území
Pelc–Tyrolka a okolí

Výsledky plánovacího setkání územní studie VRÚ Pelc-Tyrolka

podzim 2024



hanuska
Hanus **konzultace** & analýzy

Zadavatel:

Magistrát hl. m. Prahy
Odbor územního rozvoje
Jungmannova 35/29
110 00 Praha 2 - Nové Město
Ing. et Ing. Marek Pecháček (pověřený pořizovatel)
marek.pechacek@praha.eu

Zpracovatel participace:

Lukáš Hanus Ph.D.
Hanus konzultace a analýzy
Kanina 24
IČ 74164589
lukas.hanus@hanuska.net – kontaktní email pro veřejnost

Zpracovatel urbanistického a krajinářského řešení:

UNIT architekti s.r.o.
Thákurova 9,
166 34 Praha 6
info@unitarch.eu

Datum přípravy:

podzim 2024

Poděkování

Rád bych touto cestou poděkoval za tým participace všem účastníkům proběhlého plánovacího setkání za čas, který věnovali zamyšlení nad budoucností oblasti Pelc-Tyrolka. Velké rozvojové území je dlouhodobě drženo v územní rezervě pro realizaci plnohodnotného univerzitního kampusu. Děkujeme všem studentům a studentkám obou fakult Univerzity Karlovy (MFF a FHS), ubytovaným na vysokoškolských kolejích, stejně jako zaměstnancům těchto institucí, kteří svými podněty přispěli k lepšímu pochopení uživatelské perspektivy tohoto místa.

Poděkování patří také obyvatelům celé oblasti Pelc – Tyrolka a Holešoviček, stejně jako oblastí Jablůňka, Dlážděnka a Troja. Vaše podněty jsou nenahraditelným vstupem do úvah o rozvoji této části města. Rozvoj musí vycházet z potřeb a možností obyvatel, kteří zde žijí a podnikají. Žádná vnější koncepce rozvoje nemůže nahradit jedinečné znalosti místních obyvatel a jejich zažité způsoby jednání ve veřejném prostoru. Tyto cenné informace nám poskytl dotazníkový průzkum, který jsme zvolili jako úvodní krok k mapování potřeb.

Poděkování patří také představitelům Fakulty humanitních studií UK za poskytnutí prostor pro plánování.

Lukáš Hanus

vedoucí participace

lukas.hanus@hanuska.net

Obsah

Obsah

Poděkování	4
Obsah.....	5
Úvod	6
Řešené území.....	7
Shrnutí	8
Tabulka vypořádá podnětů z participativního plánování	9

Úvod

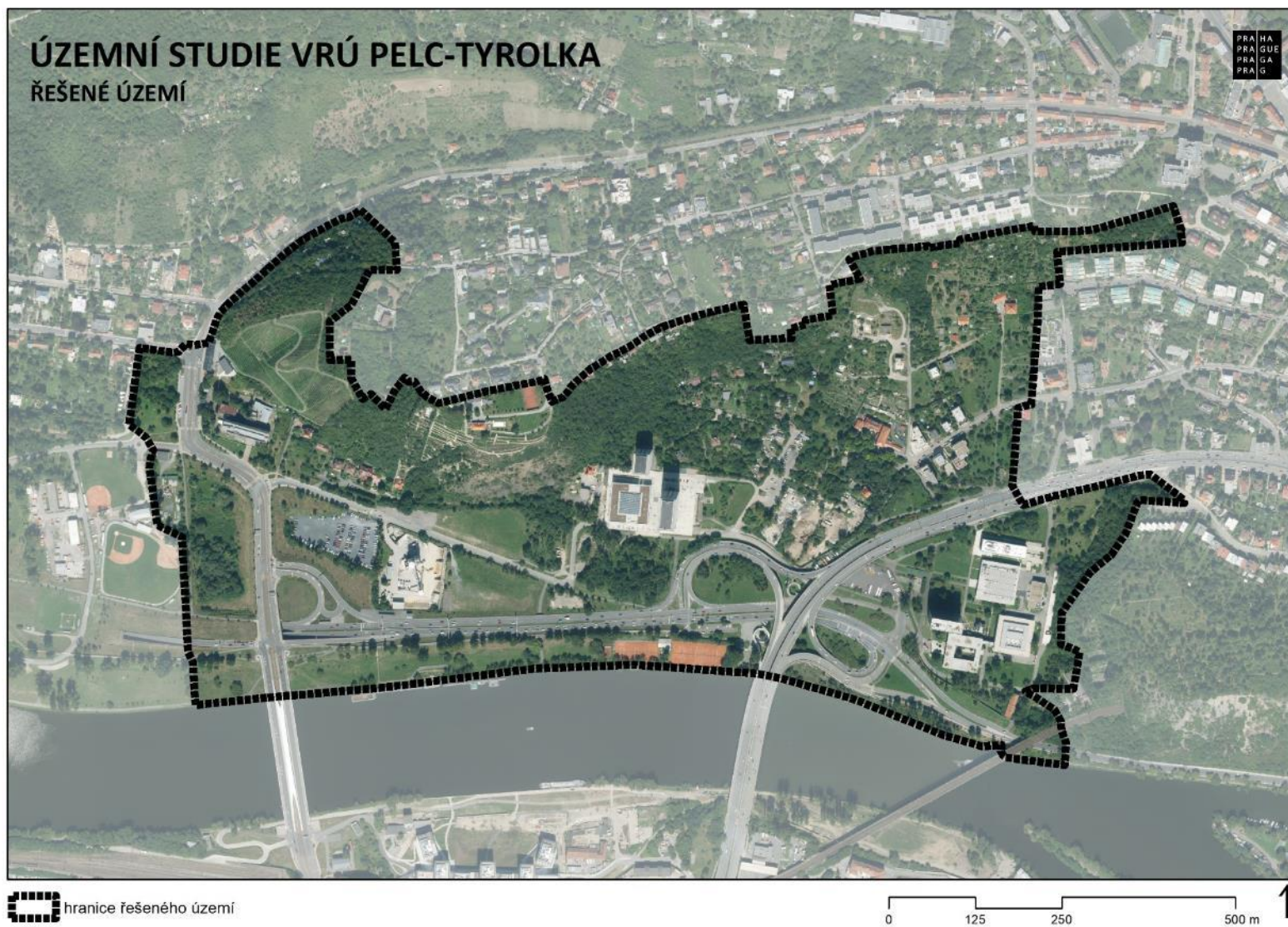
Vážený čtenáři. V ruce držíte analýzu prvního veřejného participativního plánování, které proběhlo v souvislosti s pořizováním územní studie velkého rozvojového území Pelc-Tyrolka v Praze. Studii pořizuje odbor územního rozvoje Magistrátu hl. m. Prahy. Řešeným územím je jak samotné VRÚ Pelc-Tyrolka, tak její okolí. Řešeny jsou také všechny návazné prostorové vztahy.

Setkání proběhlo 10. října 2024 v prostorách Fakulty humanitních studií. Navštívilo jej cca 40 návštěvníků, kteří se po úvodních prezentacích hlavních hostů zúčastnili plánování u kulatých stolů. Jako hlavní témata projednání byly zvoleny tematické okruhy: doprava, zeleň, svahy severní terasy města, oblasti kolem řeky Vltavy, občanská vybavenost a krajina. K nim přibyla ještě diskuse o jednotlivých místních lokalitách, které ve výsledku pokryly celé řešené území (Hercovka, břehy řeky Vltavy, kampus Univerzity Karlovy, předpolí Trojského mostu, svahy severní terasy Prahy).

Facilitované setkání vygenerovalo u každého stolu desítky témat (naleznete je detailně v „tabulce vypořádání“). O závažnosti témat při řešení v rámci územní studie mohli návštěvníci hlasovat, a tím jim dát prioritu pro odborné řešení.

V analýze získáte přehled od všech tématech a prioritách vyplynulých z veřejného plánování. Odborný tým zpracovatele (UNIT architekti s.r.o.) v následujících týdnech podzimu 2024 vypořádá všechny definovaná témata. Veřejnost si tak bude moci před projednáním koncepce řešení pročíst, kde bylo možné na veřejnou objednávku zareagovat, kde nikoliv, a proč.

Řešené území



Shrnutí

Doprava

Nejširší diskuse se odehrávala v oblasti úvah o současných i budoucích dopravních opatřeních. Nejvyšší prioritu dostal návrh na těžké zastřešení nezakryté části tunelového komplexu Blanka spadajícího do řešeného území. Cílem je omezit hluk a smog. Další množina témat se týká dopravních opatření k obsluze území (nové zastávky autobusu, samostatné pruhy pro autobusy na Mostě Barikádníků, obecná humanizace tohoto mostu). Existuje obava, že nové trasování komunikace před FHS naruší ráz lesoparku nazývaného „Džungle“. Rizikem je také těžko odhadnutelný budoucí charakter úseku Pátkova – Povltavská, který by mohl vytvořit paralelní tranzitní komunikaci centrem univerzitního kampusu.

Občanská vybavenost

Nejvyšší naléhavost mělo pro účastníky setkání téma chybějících spojů autobusu do kampusu, chybějící obchod s rychloobrátkovým zbožím, a obecně chybějící identita většiny prostoru na Pelc-Tyrolkce, který by mohl být považován za kampus. Všudypřítomný hluk a smog nerozbíjí žádné hmotové řešení v prostoru.

Krajina, zeleň a řeka

„Džungle“ (lesopark před FHS UK) je prostor hodný ochrany ve své napůl vágní, napůl kultivované podobě. Je třeba jej ochránit před novým vedením Povltavské ulice dle projektu městského okruhu. Parková úprava není v budoucím řešení kampusu to nejdůležitější, jistá forma divočiny ve městě by měla být zachována. Krajina si zaslouží zvýraznit paměťové stopy v jejím reliéfu (vinice, pastviny, skály a terasy).

Kampus a veřejná prostranství

Hlavním tématem byla úroveň pěšího a cyklo propojení mezi zastávkou autobusu a tramvaje Trojská a kampusu (vysokoškolské koleje a fakulty UK). Cesta je nyní nebezpečná, provizorní, za špatného počasí prakticky nepoužitelná.

Lokality

Předpolí Trojského mostu

Místo je dle účastníků vhodné pro umístění většího obchodu s potravinami. Je zde třeba zlepšit povrchy, po kterých se dopravují studenti na vysokoškolskou kolej. Místo je vhodné pro parkoviště ZOO.

Hercovka

Oblast by neměla být zatížena výškovou výstavbou. Je třeba vytvořit nová pěší spojení mezi parkem Dlážděnka a parkem Hercovka. Doplnit protihlukové stěny u ulice V Holešovičkách.

Břehy řeky Vltavy

Vytvoření veřejné plovárny u Vltavy. Nová spojení mezi kampusem a řekou. Úprava podchodů na Most Barikádníků. Doplnění víceúčelových hřišť.

Svahy severní terasy města

Svahy nad Pelc-Tyrolkou jsou rozeznávány jako cenná území s vysokou mírou biodiverzity. Zájem je o obnovení zaniklých cest ve svazích a navázání nového prostorového kontaktu svahů s řekou Vltavou.

Tabulka vypořádání podnětů z participativního plánování

číslo podnětu	Doprava	Počet bodů	Poznámka	Vypořádání podnětu
PT01	Těžké zastřešení Nové Povltavské od ústí tunelu Blanka k „brýlím“	14	https://mapy.cz/s/mupulopofe	
PT02	Samostatný pruh pro Bus/Trolejbus z/do kampusu	12		
PT03	Udržitelný způsob vedení trasy veřejné komunikace tunelem na FHS – neomezil by veřejný prostor „Džungle“	12	Návrh míří na vytvoření trvalé veřejné komunikace stávajícím tunelem u FHS pouze pro MHD https://mapy.cz/s/dazatekaga	
PT19	Neexistují večerní spoje MHD a víkendové spoje MHD na vysokoškolskou kolej (bus linka 187)	10		
PT04	Ulice Nad Rokoskou – nebezpečí tranzitní dopravy – trvale slepá	10	Požadavek na udržení současného stavu jihozápadní části ulice Nad Rokoskou	
PT05	Humanizovat Most Barikádníků pro pěší a cyklisty	8		
PT06	Bus spojení kampus – Dejvice (Národní technická knihovna + kampus ČVUT) skrze tunel Blanka	7		
PT07	Zastávka busu umístit k budově Impaktu MFF UK u hlavního vchodu	6	https://mapy.cz/s/pomuvebuca	
PT08	Vytvoření pěšího propojení pod Černou skalou pod vilami – tram Trojská – FHS	6	https://mapy.cz/s/cucamugamo	
PT09	Prověření technických možností budoucí komunikace Pátkova kolem budovy Impakt	5		

PT10	Přimknutí nového tělesa silnice u Džungle k současné estakádě	5	https://mapy.cz/s/kalamunoke
PT11	Přešít tranzitní charakter nového trasování Pátkovy ulice kolem „Džungle“	5	
PT12	Nekvalitní pěší spojení z tram zastávky „Trojská“ na VŠ kolej	4	https://mapy.cz/s/cefeteduna
PT24	Negativní zdravotní dopady automobilové dopravy ulice V Holešovičkách	3	
PT13	Vodní tramvaj – zastávka pod železničním mostem	3	
PT14	Kvalitní a komfortní překonání Nové Povltavské po dostavě MO – zmizí přechod Povltavské u MFF	2	https://mapy.cz/s/jezezedage
PT32	Hledat lepší řešení pro MHD obslužnost	1	
PT15	V současnosti se před budovu FHS nedostává automobilová doprava	0	
PT16	Vytvoření opačného směřování linky 187	0	
PT17	Špatné obslužení Holešoviček pomocí MHD – vede k užívání vozu	0	Vilová oblast Holešoviček je v kopci, zastávky MHD jsou po obvodu čtvrti, což prodlužuje docházkovou vzdálenost.
PT18	Cyklotrasa: konec S. K. Neumanna přes park Hercovka, přes Květinářskou ulici, přes Pelc-Tyrolku k řece	0	

číslo podnětu	Občanská vybavenost	Počet bodů	Poznámka	Vypořádání podnětu
PT20	Chybí obchod v dochozím okolí kolejí (potravin, drogerie, základní potřeby)	8		
PT21	Dočasná opatření – redukce vizuálního opatření, protihluková opatření	6		
PT22	Chybí prostor pro socializaci, studentský život	6		
PT23	Betonový plácek u FHS a kolejí se v létě stává tepelným ostrovem	5		
PT25	Problematické svozy odpadu (přeplněné popelnice)	3		
PT26	Chybí gastro – fast food v kampusu (rychlé, teplé jídlo)	2		
PT28	V oblasti chybí osvětlení	2		
PT29	Nové prostory vybavenosti integrovat do smysluplného městského celku	1		
PT30	Nabídnout interaktivní science hřiště pro prezentaci univerzity (kombinace tech/inovačního centra s veřejným prostorem)	1		
PT31	„Džungle“ je zajímavý hodnotný prostor	1	https://mapy.cz/s/hufahuoce	
PT33	Chybí bankomat	0		
PT34	Chybí knihkupectví	0		

číslo podnětu	Krajina, řeka, zeleň	Počet bodů	Poznámka	Vypořádání podnětu
PT35	„Džungle“ – zelený prostor, který propojuje místo i lidi. Zároveň je to bezpečný prostor, kde se lze schovat před ruchem i sluncem, je atraktivní svým divokým charakterem	8	https://mapy.cz/s/hufahuoce	
PT36	Zachovat divokost terénu a krajiny, výsadby původní přírodní prvky, nemusí být všechno moc upravené a uhlazené (raději přírodě blízký charakter, ne parková úprava)	7		
PT37	Zviditelnit paměť krajiny – vinice, pastvy, skály, terasy	7		
PT38	Silnici v rámci MO je třeba vést tak, aby co nejméně narušovala prostor Džungle (aby netvořila bariéru, měla co nejkldnější charakter)	6		
PT39	Doplnit (lodní dopravu MHD, pro pěší a cyklo) – přívoz v místě u kurtů/vodní tramvaj, spojení s holešovickým břehem	5		
PT40	Zajistit, aby mezi dopravními stavbami nevznikaly nevyužitá kousíčky území	4		
PT41	Oddělit rychlý průjezd cyklistů od pěších, doplnit stezky, klidnější trasy, více možností	3		
PT42	Zajistit průchodnost pěší trasy od Kuchyňky směrem Kobylisy	3		
PT43	Promenáda podél břehu je přetížená a sdílený režim chodců a cyklistů je problematický, končí u mostu a pak už nepokračuje, všichni ten prostor využívají jako trasu, průjezd, průchod	1		
PT44	Doplnit v prostoru břehů příležitost pro posezení, pobytové aktivity u řeky	1		

číslo podnětu	Kampus a veřejná prostranství	Počet bodů	Poznámka	Vypořádání podnětu
PT45	„Džungle“ funguje dobře jako odhlučnění – zachovat alespoň jako tento prvek	10	https://mapy.cz/s/hufahuhoce	
PT46	Chybějící místní komunikace (tunel pouze jako provizorium) – MK co nejvíce přimknout k MO	9		
PT47	Dořešení pěšího přístupu ze zastávky – fakulta + umístění zastávky	8		
PT48	Zprůchodnit cestu pod Černou skálou	6		
PT49	Chybí příjezdová komunikace (ideálně z jihu?) + sítě	5		
PT50	Najít nové umístění Džungle – možná severně od FHS	3		
PT51	Zlepšit průchodnost od FHS na Hercovku	2		
PT52	Obnovit původní cestní síť	0		
PT27	Veřejné prostory především večer nebezpečné	2		

číslo podnětu	Předpolí Trojského mostu	Počet bodů	Poznámka	Vypořádání podnětu
PT53	Trasa koleje UK – zastávka Trojská je zásadní – má být bezpečná, pohodlná za každého počasí, příjemná – pro pěší i pro kola	6	https://mapy.cz/s/kacevacaza	
PT54	Umístit v lokalitě obchod (větší samoška) např. u zastávky Trojská malý supermarket	2		
PT55	Plocha nynějšího parkoviště před vilami by měla výškově respektovat stávající zástavbu identitu místa	1		
PT56	Je potřeba rozšířit parkovité do ZOO	1		
PT57	Celkově v oblasti předpolí zachovat co nejvíc nezastavěných ploch	1		
PT58	Možnost umístit obchod spolu s parkovacím domem	1		
PT59	Ponechat původní nivní (divoký) charakter pobřeží	1		
PT60	Plocha východně od betonárky využít jako plochy rekreace/sport pro kampus	0		
PT61	Využít plochu na střeše tunelu MO (např. psí cvičiště)	0		

číslo podnětu	Hercovka	Počet bodů	Poznámka	Vypořádání podnětu
PT62	Výškové budovy v kampusu = přetížení kampusu a okolí dopravou a další zátěží	7		
PT63	Zařídit spojení (pěší) parku Dlážděnka a Hercovky	5	https://mapy.cz/s/jehavomehe	
PT64	Nedostanu se na metro	3		
PT65	Chybí obchod – potravina a další vybavení	3	https://mapy.cz/s/gobahehaco	
PT66	Odhlučňovací stěny na jihu parku Hercovka u ulice Holešovičky	3	https://mapy.cz/s/gobahehaco	
PT67	Z achování neprostupného stavu – zázemí terasových domů S. K. Neumanna	1	https://mapy.cz/s/nefufobeso	
PT68	Odkoupení vily Hercovka městem pro veřejné využití + rekonstrukce cesty k vile	0		
PT68	Amfiteátr u vily – revitalizovat	0	https://mapy.cz/s/pakotaneno	

číslo podnětu	Břehy řeky Vltavy	Počet bodů	Poznámka	Vypořádání podnětu
PT69	Plovárna - přístup k vodě + občanská vybavenost (studie)	11		
PT70	Vytvořit propojení kampus – břeh Vltavy	9		
PT71	„Džungli“ – jen lavičky, občas posekat – oblíbené místo tím, že je přírodní	5		
PT72	Most Barikádníků – úprava a vyřešení průchodů	4		
PT73	Víceúčelové sportovní hřiště (v trojúhelníku) nad Betonárnou – basket, volejbal	4	https://mapy.cz/s/forosadabu	
PT74	Úprava (západnějších) částí břehů k dalšímu využití (pobytovému)	3		
PT75	Přírodnější plochy (tráva pro králíky)	3		
PT76	Severovýchodní plácek zeleně u kampusu MFF UK – využít k pobytu pro studenty (Ohniště, venkovní učebna, cesta od zastávky)	2	https://mapy.cz/s/gojodedazo	
PT77	Pobytové plochy v kampusu MFF – venkovní studovna, lavičky se stoly... louka nad „Áčkem“	2		
PT78	Cesta od Bulovky přes MFF k řece	2		
PT79	Zlepšit spojení kolem železničního mostu	1		
PT80	Sportoviště i pro tělesnou výchovu pro univerzitu	0		
PT81	Zlepšit bezpečnost průchodu k řece	0		
PT82	Umístit parkování sdílených kol u MFF	0		

číslo podnětu	Svahy	Počet bodů	Poznámka	Vypořádání podnětu
PT83	Zaniklé cesty ve svazích by mohly být obnoveny (pro zvýšení prostupnosti)	5		
PT84	Zásadně chybí kontakt svahů s vodou (který historicky existoval)	3		
PT85	Ve svazích výrazná biodiverzita (daňci, srnci, bažanti, otakárek ovocný, spousta ptactva)	1		
PT86	Prostor plný „šabí“ – chaotická, nevyužívaná, nevyužitelná, špatně prostupná zeleň	1	"šabí" je studenty používaný výraz pro nepořádek ve veřejném prostoru kampusu.	
PT87	Oblast nad FHS nemá průchodnost (nejen pro průchod, ale i potenciální návštěvu)	1		
PT88	Vily na koleji nemají dobrou přístupnost (silnice přes soukromý pozemek po cestách ve špatném stavu) – návrh nové komunikace	0		
PT89	Druhá „džungle“ by mohla vzniknout za fakultou (severně – plochý prostor)	0		
PT90	Bílé Skále (krásné místo) chybí napojení na MFF UK (pouze jedna strmá špatně schůdná pěšina), celý prostor je matoucí pro pěší a turisty	0		
PT91	Pohled na vinici Jabloňka krásný pro staré Povltavské směrem na západ	0		
PT92	Riziko eroze na vinici s řádky orientovanými z kopce	0		

③ KRAJINA, ŘEKA, ZELEN

→ PROMĚNA PŮV. BŘEHU JE PŘETÍŽENA A SÍDLENÝ REŽIM PRODUKČNÍ A CYKLISTU JE PROBLEMATICKÁ KONK. V MOSTU A PAK UŽ NEPŘEKONÁVÁ JE VŠITINA V. PROSTOR VĚP. VAJ. JAKO TRASU, PŘŮJED, PŘÍCHOD

→ ODEPĚT RYCHLÝ PŘŮJED CYKLISTŮ OD ŘEČÍCH DOPLNIT STŘEKY, KLIDNĚJŠÍ TRASY, VÍC MOŽNOSTÍ

→ DOPLNIT V PROSTORU BŘEHŮ PŘÍLEŽITOSTI PRO POSEZENÍ, POBYTOVÉ A AKTIVNÍ V ŘEKY

③ KRAJINA, ŘEKA, ZELEN

→ CO ÚZEMÍ PROPOJUJE?
→ CO JE V NĚM POTŘEBA NÁHRANOUT, JAK A PROČ?

"DŽUNGLE" - ZELENÝ PROSTOR, KTERÝ PROPOJUJE MÍSTO I LIDI
ZÁROVNĚ JE TO BEZPEČNÝ PROSTOR, KDE SE LZE SKLONIT PŘED RYCHLÝM I SÁLCEM JE NEFUNKČNÍ SVĚTLOVÝ SYSTÉM

→ SILNICE V RÁMCI MĚSTSKÉHO OKRUHU JE TŘEBA VĚST TAK, ABY CO NEJMĚNE NARUŠOVALA PROSTOR DŽUNGLE (ABY NEVYTVŮRILA BARIÉRU, MĚLA CO NEJVIŠNĚJŠÍ CHARAKTER)

→ ZAJISTIT, ABY MEZI DOPRAVNÍMI STAVBAMI NEVZNIKLY NEVÝHĚDĚ KOUŠÍČKY ÚZEMÍ

→ ZAJISTIT PŘŮCHODNOST PEŠÍ TRASY OD KUCHYNKY ŠAR KORMISY

→ ZACHOVAT DÍVKOST TERÉNU A KRAJINY, VŠADBY PŮVODNÍ PŘÍRODNÍ PRVKY, NEMUSÍ BÝT VŠECHNO MOC UPRÁVĚNÉ (RADĚJI PŘÍRODNĚ BLÍZKÝ CHARAKTER, NE PAROUA ÚPRAVA)

→ ZVIDĚLNĚNÍ, JAKŽE ŽIVNÝ VÍNIC, PASTVY, SÁMÝ TRASY

→ DOPLNIT (DOPNĚNÍ) PŘÍLOZ V MĚSTĚ U KULTURNÍHO CENTRA J. SPOLNĚ S MĚSTSKÝM ÚŘADEM

DOPRAVA

PŘEKONÁNÍ TECH. MOŽNOSTI BUDOVY KAMNÍM PŘETAKEM SAMOSTATNÝ PĚLIM PRO BUS/PROLEDBUS Z PRO KAMPUSU	5	5
ZASTAVKA BUSU U MÍSTY K BUDOVĚ IMRACU U KL. NOVOTY	0	6
VODNÍ TRAMVAJ → ZASTAVKA PŘI ŽEL. MÍSTY	0	3
HUMANIZOVAT MOST SAKOVITNÍKŮ PŘI PĚŠÍ A CYKLOTRASY	3	8
KVALITA A KOMFORTNÍ PŘEKONÁNÍ NOVĚ POUČIVÁTELE DO DOSTUPNĚ MOŽNOSTI PŘEKONÁNÍ TACHOMĚ U MFF	1	2
MEGALITNÍ PĚŠÍ SPOJENÍ Z TRASY THOSKÝ NA VŠ. KOLE	3	3.5
VYTVOŘENÍ PĚŠÍHO PŘECHODU PŘI SÁLCE PŘI VILAM → TRAM TRASY - FHS	4	6.5
BUS SPOJENÍ KAMPUS → SERVICE (MĚSTSKÝ KAMPUS ŽVIT) SÁLCE TUNEL SÁLCE	0	7
UPŘESŤENÍ ŽELEZNIČNÍ TRASY PŘI TUNELEM NA FHS → MEGALITNÍ PĚŠÍ SPOJENÍ	0	12
PŘED FHS JE METROSTAVBA V SOULADNOSTI S MĚSTSKÝM ÚŘADEM	0	0
PŘEMĚNIT NĚKDE DO ŽELEZNIČNÍ ÚZEMÍ U DŽUNGLE K SOUČASNĚ ESTABLIS	0	5

DOPRAVA

VYTVOŘENÍ DVAŘENÉHO SĚŘOVÁNÍ U MFF BUSU MĚST	0
PŘEKONÁNÍ PĚŠÍHO PŘECHODU PŘI SÁLCE PŘI VILAM → TRAM TRASY - FHS	5
ÚČE MFF POKROUČNĚ → MĚSTSKÝ PĚŠÍHO PŘECHODU PŘI SÁLCE PŘI VILAM → TRAM TRASY - FHS	10
PĚŠÍHO PŘECHODU PŘI SÁLCE PŘI VILAM → TRAM TRASY - FHS	10
SPOJENÍ CYKLISTŮ PŘI SÁLCE PŘI VILAM → TRAM TRASY - FHS	10
CYKLO TRASY KONEC MĚSTSKÉHO ÚŘADU	0
TRAM TRASY KONEC MĚSTSKÉHO ÚŘADU	0

KAMPUS I

9 PROST. DEVEL. TSAMO

10 DOKREŠENÍ KE KOL.

11 POTENCA. PŘEJENÍ

12 OBNOVENÍ

13 EKULTUR. MILADY

14 PROPOLNĚNÍ PĚŠINA

15 VYTVOŘENÍ PROJEKTU

16 MÍSTO P. PARKOVIŠTE

1 KAMPUS + VEŘ. PROSTRANSTVÍ	
1 CHYBÍ PŘÍJEZDOVÁ KOMUNIKACE (IDEÁLNĚ Z JIHU?) + SÍŤ	5
2 DORĚŠENÍ PEŠÍHO PŘÍSTUPU ZASTÁVKA - FAKULTA + UMÍSTĚNÍ ZASTÁVKY	8
3 CHYBĚJÍCÍ MÍSTNÍ KOMUNIKACE (TUNEL POUŽE JAKO PROVÍZORÍUM) MK CO NEJVÍCE PŘÍMKNOUT K M. OKRUHU	9
4 "DĚUNGLE" FUNKUJE DOBRĚ JAKO ODHLUČNĚNÍ - ZACHOVAT ALESPŇ JAKO TENTO PRVEK	10 9
5 NALÍŽ NOVÉ UMÍSTĚNÍ DĚUNGLE - MOŽNĚ SEVERNĚ OD FHS	3
6 ZPŘÍCHODNIT CESTU POD SKĚLOU	6
7 ZLEPŠIT PŘÍCHODNOST OD FHS NA HERCOVKU	2
8 OBNOVIT PŮVODNÍ CESTNÍ SÍŤ	0

3) PŘEDPOLÍ TROJSKÉHO MOSTU	
→ TRASA KOLEJ - ZASTÁVKA TROJSKÁ JE ZÁSA DNÍ - MA BÝT BEZPEČNÁ, POKODLNÁ ZA KAŽDÉHO POČASÍ, PŘÍJEMNÁ - PRO PEŠÍ I PRO KOLA	6
→ PLOCHA NYNEJŠÍHO PARKOVISTĚ PŘED VILAMI BY MĚLA VÝŠKOVĚ RESPEKTOVAT STA VAJÍCÍ ZÁSTAVBU IDENTITU MÍSTA	1
→ UMÍSTIT V LOKALITĚ OBCHOD (VĚTŠÍ SAMOŠKA / MALÝ SUPERMARKET) NAPŘ. U ZASTÁVKY TROJSKÁ ③ ④/⑤	2
→ JE POTŘEBA ROZŠÍŘIT PARKOVISTĚ PRO 200	1
→ PLOCHA VÝCHODNĚ ZÁPADNĚ OD BETONÁRKY VYUŽÍT JAKO PLOCHY REKREACE/SPORT PRO KAMPUS ④	0
→ CELKOVĚ V OBLASTI PŘEDPOLÍ ZACHOVAT CO NEJVÍCE NEZASTAVĚNÝCH PLOCH	1
→ MOŽNOST UMÍSTIT OBCHOD SPOLU S PARKOVACÍM DOMEM ⑤	1
→ VYUŽÍT PLOCHU NA STŘEŠĚ TUNELU M.O (NAPŘ. PSI CVIČIŠTĚ) ⑥	0
→ PONECHAT PŮVODNÍ NIVNÍ (DIVOKÝ) CHARAKTER PŘEBŘEZÍ ⑦	1



1.1.1. KRAJINA, RĚKA, ZELENÁ

1.1.2. OBČANSKÁ VYBAVENOST

1.1.3. MÍSTNÍ PRŮMYSL

1.1.4. MÍSTNÍ PRŮMYSL

1.1.5. MÍSTNÍ PRŮMYSL

1.1.6. MÍSTNÍ PRŮMYSL

1.1.7. MÍSTNÍ PRŮMYSL

1.1.8. MÍSTNÍ PRŮMYSL

1.1.9. MÍSTNÍ PRŮMYSL

1.1.10. MÍSTNÍ PRŮMYSL

1.1.11. MÍSTNÍ PRŮMYSL

1.1.12. MÍSTNÍ PRŮMYSL

1.1.13. MÍSTNÍ PRŮMYSL

1.1.14. MÍSTNÍ PRŮMYSL

1.1.15. MÍSTNÍ PRŮMYSL

1.1.16. MÍSTNÍ PRŮMYSL

1.1.17. MÍSTNÍ PRŮMYSL

1.1.18. MÍSTNÍ PRŮMYSL

1.1.19. MÍSTNÍ PRŮMYSL

1.1.20. MÍSTNÍ PRŮMYSL

2.1.1. KRAJINA, RĚKA, ZELENÁ

2.1.2. OBČANSKÁ VYBAVENOST

2.1.3. MÍSTNÍ PRŮMYSL

2.1.4. MÍSTNÍ PRŮMYSL

2.1.5. MÍSTNÍ PRŮMYSL

2.1.6. MÍSTNÍ PRŮMYSL

2.1.7. MÍSTNÍ PRŮMYSL

2.1.8. MÍSTNÍ PRŮMYSL

2.1.9. MÍSTNÍ PRŮMYSL

2.1.10. MÍSTNÍ PRŮMYSL

2.1.11. MÍSTNÍ PRŮMYSL

2.1.12. MÍSTNÍ PRŮMYSL

2.1.13. MÍSTNÍ PRŮMYSL

2.1.14. MÍSTNÍ PRŮMYSL

2.1.15. MÍSTNÍ PRŮMYSL

2.1.16. MÍSTNÍ PRŮMYSL

2.1.17. MÍSTNÍ PRŮMYSL

2.1.18. MÍSTNÍ PRŮMYSL

2.1.19. MÍSTNÍ PRŮMYSL

2.1.20. MÍSTNÍ PRŮMYSL

4. OBČANSKÁ VYBAVENOST

PŘEDNÍ KAPCE U PAS A KOLEJ
SE V LETĚ STAVÍ TĚŽKÝM CIBKEM

MÁVĚ PROSTOR VYBAVENOSTI INTEGROVAT
DO STANOVANÍ MĚSTSKÉHO OCELU

NAKRESLIT VYBAVENOSTI (VÝŠKĚ
PRO PREZENTACI UNIVERZIT
(VIZUÁLNĚ POKY/NAKRESLIT DENÍK
S VĚŠKÝM PRŮMYSLM)
VIZUÁLNĚ VYBAVENOST

4. OBČANSKÁ VYBAVENOST

(KAPCE VYBAVENOSTI
(POMŮCKY, POKY, VĚŠKÝ PRŮMYSL))

KAPCE VYBAVENOSTI (KAPCE VYBAVENOSTI)
(KAPCE VYBAVENOSTI)

DŮLEŽITÉ ZASTAVITĚNÍ MÍSTNÍ PRŮMYSL
KAPCE VYBAVENOSTI

KAPCE VYBAVENOSTI

NEGATIVNÍ DOPADY AUTOMOBILNÍ DOP
VLEK V MĚSTSKÉM OCELU
BEZDOPADNĚ VYBAVENOSTI
BEZDOPADNĚ VYBAVENOSTI

NEKRESLIT VYBAVENOSTI PRO MHD
PROJEKTOVACÍ STRUŽNÍK
KAPCE VYBAVENOSTI

KAPCE VYBAVENOSTI PRO SOCIÁLNÍ
STANOVANÍ ŽIVOT

NEKRESLIT VYBAVENOSTI PRO MHD
BEZDOPADNĚ VYBAVENOSTI
BEZDOPADNĚ VYBAVENOSTI

KAPCE VYBAVENOSTI

3. KRAJINA, RĚKA, ZELENÁ

→ PROMĚNĚNÍ POKY PŘEDNÍ JE PŘETIŽENÁ
A SPOLEČNĚ POKY A ČYKLISTŮ JE PRO
KONČÍ U MOU A PAK LE NEKRESLIT JE
VIZUÁLNĚ VYBAVENOST VIZUÁLNĚ VYBAVENOST

→ ODKLONIT RYBNÝ POKY ČYKLISTŮ
DOPADNĚ STRUŽNÍK KUDNĚNÍ TRASY, VIZUÁLNĚ VYBAVENOST

→ DOPADNĚ V PROSTORU PŘEDNÍ POKY
PŘEDNÍ, POKY VYBAVENOST V RĚKĚ

3. KRAJINA, RĚKA, ZELENÁ

→ CO VĚŠKÝ PRŮMYSL?
→ CO JE V NĚH POTŘEBA NAVRHNOUT, JAK A PRO

• DŮLEŽITÉ - ZELENÝ PROSTOR, KAPCE VYBAVENOSTI

ZÁKONNĚ JE TO BEZPEČNĚ
KDE SE DŮLEŽITÉ VYBAVENOSTI
JE VIZUÁLNĚ VYBAVENOSTI

→ SILNICE V KAPCE MĚSTSKÉHO O
VĚŠKÝ TAK, MĚŠKÝ CO NEKRESLIT
DŮLEŽITÉ (MĚŠKÝ KAPCE VYBAVENOSTI)

→ ZAJISTIT, ABY MEZI DOPADNĚM
NEKRESLIT KAPCE VYBAVENOSTI

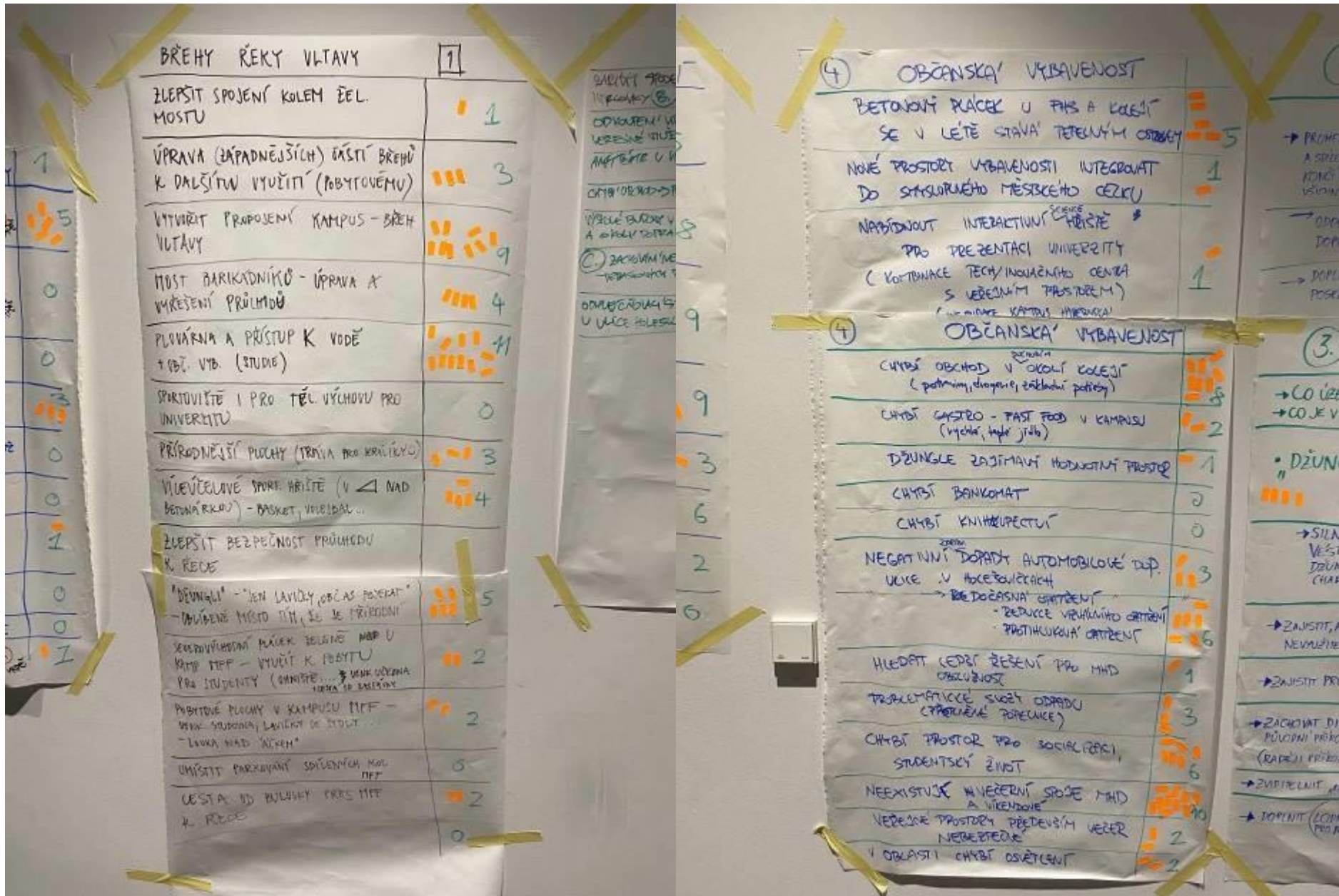
→ ZAJISTIT PŘÍCHODNOST PEŠÍ TRASY

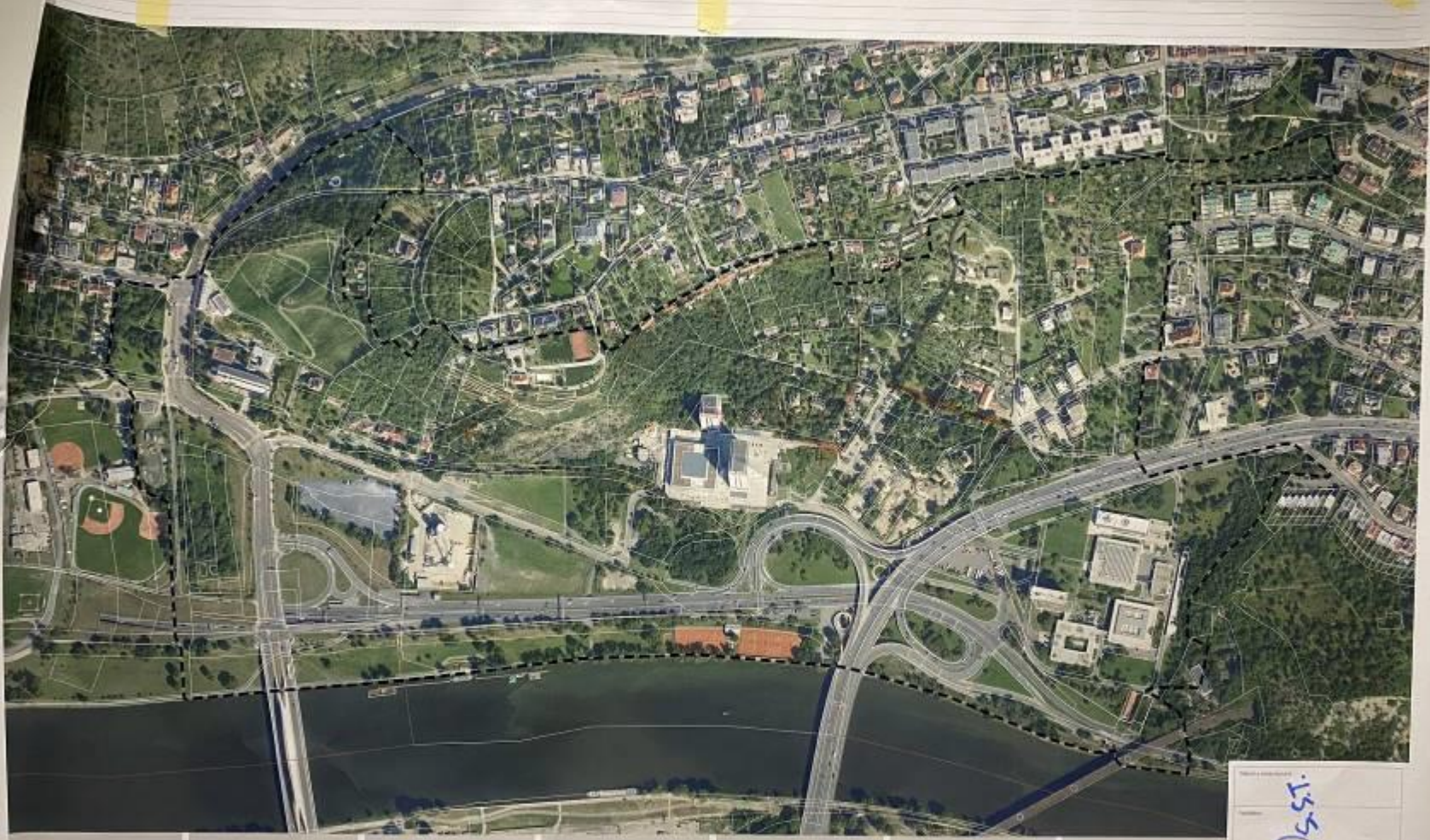
→ ZAJISTIT DŮLEŽITÉ TĚŽKÝM A
DŮLEŽITÉ POKY VYBAVENOSTI
(KAPCE) PŘEDNÍ POKY VYBAVENOSTI

→ ZAJISTIT VYBAVENOSTI V
DŮLEŽITÉ (KAPCE VYBAVENOSTI)
DŮLEŽITÉ VYBAVENOSTI

④ S.S.T.	
VE SVAZÍCH VÝZRNÁ BIODIVERZITA (dřeviny, savi, proutky, bažantí, otáček druhů, spousta ptactva)	
④ SVAHY SEVERNÍ TERASY	1
ZANIKLÉ CESTY VE SVAZÍCH BY MOHLY BÝT OBNOVENY <small>(pro zvýšení průstupnosti)</small>	5
VILY NAD KOLEJÍ NEMAJÍ DOBROU PŘÍSTUPNOST (silnice přes současný pojezd z cestách je špatného stavu) → navrh nové komunikace	0
DŘEVNÁ "DŽUNGLE" BY MOHLA VZNIKNOUT "ZA" FAKULTOU (severně)	0
ZÁKLADNĚ CHCE KONTAKT SVAHU S VODOU (který historicky existoval)	3
BÍLÉ SKALE CHCE NAROJENÍ NA MATFIZ (pouze jeden strom zpráve schůzka přesina)	0
CELÝ PROSTOR MATOUČÍ PRO PĚŠÍ A CYKLISTY	0
PROSTOR PLNÝ "SABÍ" = CHAOTICKÁ, NEVYUŽÍVANÁ, NEVYUŽITELNÁ, ŠPATNĚ PRŮSTUPNÁ ZELENĚ	1
POHLED NA VINICI JABLOŇKA ČERŠNÝ PO STARÉ POUŠŤSKÉ ŠNEŽENĚ NA ZÁPAD	0
RIZIKO EROZE NA VINICI S ŘÁDKY Z KOŘCE	0
ŠPATNĚ SPŘÍŽENÁ ORLÁST NAD FKS NEMÁ PŘÍČINNOST (česne pro parkování, ale i potenciál navštíven)	1

HERCOVKA	
ZARADIT SPŘÍŽENÍ (PĚŠÍ) PARKU DLAŽDENKA X HERCOVKY (S) NEDOSTANU SE NA METRO	5
ODKROUENÍ ULICE HERCOVKA MĚSTEM PRO KAPESINĚ VYUŽITÍ + REKONSTRUKCE CESTY K VILE AMFITEÁTR U VILY → REKULTIVACE	0
CHTA' ORKID → POTRAVINY + DALŠÍ VYBAVENÍ	3
VÝSKLE BUDOVY V KAMPUSU = PĚŠÍ ŽENÍ KAMPUSU A SKOLY DOPRAVOU A DALŠÍ ZÁTEŽÍ	7
Ⓒ ZAKLONAM 'NEPRŮSTUPNÉHO STAVU → ZÁZEMÍ TERASOVÝCH DOMŮ S.K. NEUMANNY	1
ODHLUČŇOVACÍ STĚNY NA JIHU PARKU HERCOVKA U ULICE HOLESŠICKY	3





4 SST.
3

4
4



hanuska
Hanus konzultace & analýzy