

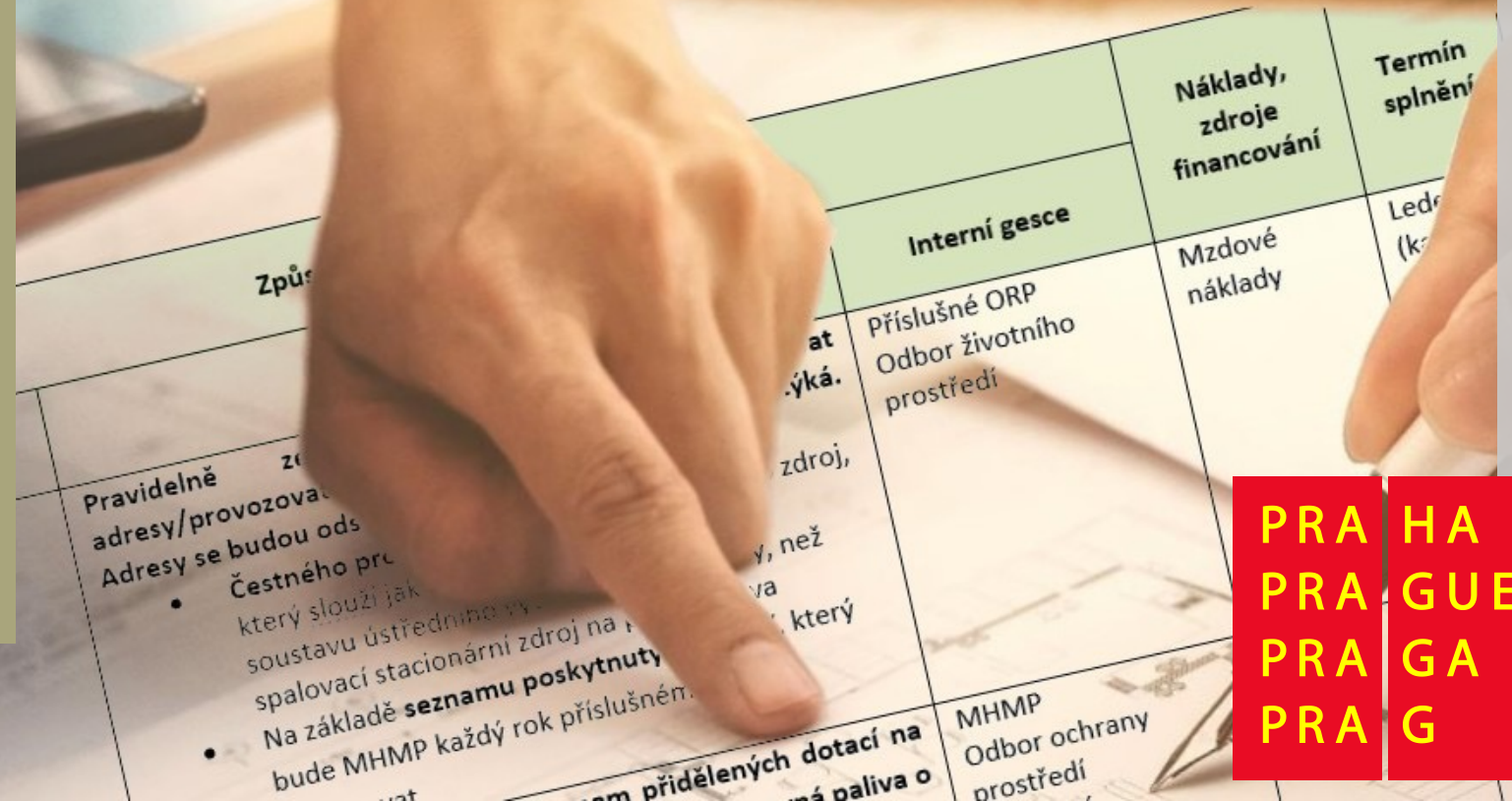
Program zlepšování kvality ovzduší 2020+

Aglomerace Praha

Vladimír Lollek, E-expert, spol. s r.o.

REVIZE KOTLŮ – významná součást Programu zlepšování kvality ovzduší (PZKO)

Praha, 8.3.2023

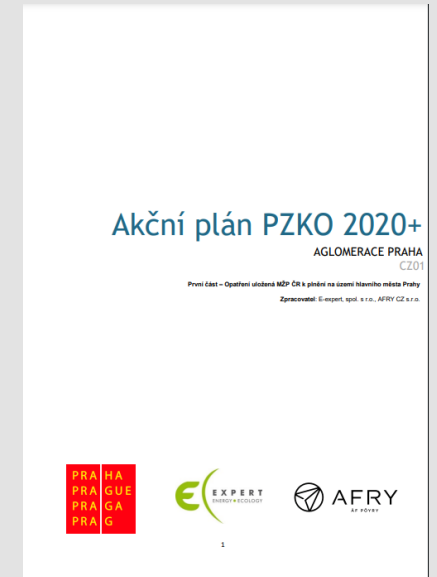


	Interní gesce	Náklady, zdroje financování	Termín splnění
Způsob			
at -yká.	Příslušné ORP Odbor životního prostředí	Mzdové náklady	Led (k
zdroj,			
y, než va který			
Pravidelně z adresy/provozovate Adresy se budou ods • Čestného pro který slouží jak soustavu ústředního vy spalovací stacionární zdroj na • Na základě seznamu poskytnuty bude MHMP každý rok příslušném.			
am přidělených dotací na ná paliva o	MHMP Odbor ochrany prostředí		

PRA HA
PRA GUE
PRA GA
PRA G

Zpracovatel časového plánu k PZKO 2020+ pro hl. m. Prahu

- E-expert, spol. s r.o.
- Vladimír Lollek
 - tel.: 776 551 709
 - E-mail: lollek@e-expert.eu
- Karolína Horáčková
 - tel.: 774 450 815
 - E-mail: horackova@e-expert.eu

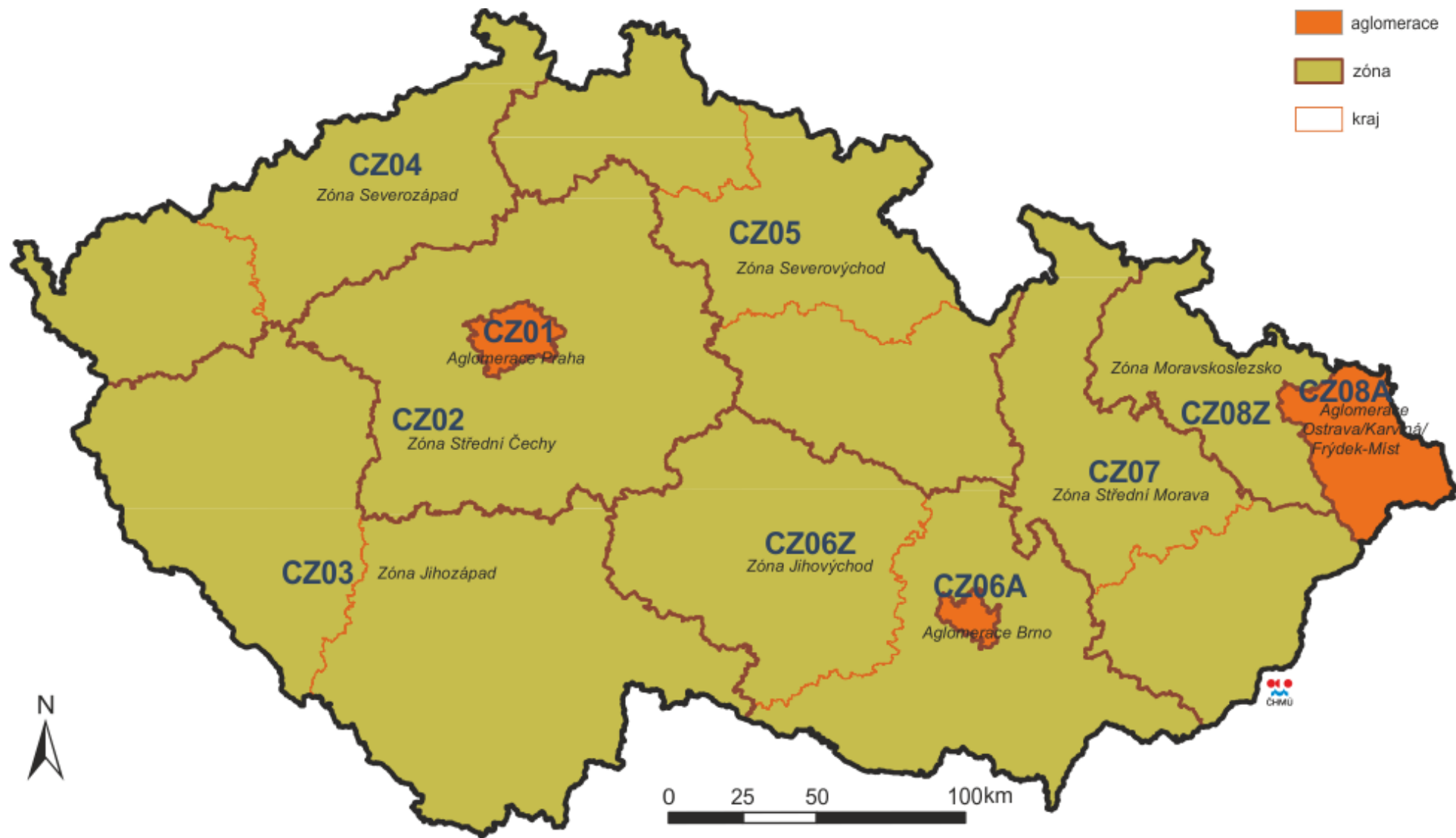




Co je Program zlepšování kvality ovzduší

- PZKO zpracovává **MŽP** pro zónu či aglomeraci, ve kterých dochází k překročení imisních limitů stanovených v bodech 1 až 3 v příloze č. 1 zákona o ochraně ovzduší
- PZKO, aglomerace Praha byl **schválen 27.1.2021**
- Obec a kraj mají dle § 9 odst. 4 zákona o ochraně ovzduší vypracovat do 12 měsíců **akční plán** provádění opatření

https://www.mzp.cz/cz/aktualizace_programu_zlepsovani_kvality_ovzdu_si_2020



Obr. I.2 Zóny a aglomerace pro posuzování a vyhodnocení úrovně znečištění ovzduší podle zákona č. 201/2012 Sb., o ochraně ovzduší, v platném znění

Akční plán k PZKO+

- Opatření stanovená v PZKO 2020+ se dělí na opatření
 - **Povinná:**
 - Akční plán PZKO 2020 +, Aglomerace Praha CZ 01 byl schválen usnesením Rady hl. m. Prahy č. 178 ze dne 7.2.2022 – odkaz [zde](#)
 - **Podpůrná:**
 - Akční plán Programu zlepšování kvality ovzduší aglomerace Praha CZ 01 2020+ (PZKO 2020+), druhá část - podpůrná opatření (usnesení RHMP č. 2529 ze dne 19.9.2022) – odkaz [zde](#)

- Opatření stanovená v PZKO 2020+:
 - Povinná opatření:
 - Opatření PZKO_2020_1: Účinná kontrola plnění požadavků kladených na provozovatele spalovacích zdrojů zákonem o ochraně ovzduší
 - Opatření PZKO_2020_2: Zvýšení povědomí provozovatelů o vlivu spalování pevných paliv na kvalitu ovzduší, významu správné údržby a obsluhy zdrojů a volby spalovaného paliva
 - Opatření PZKO_2020_4: Kompletní dostavba Pražského okruhu (PO)



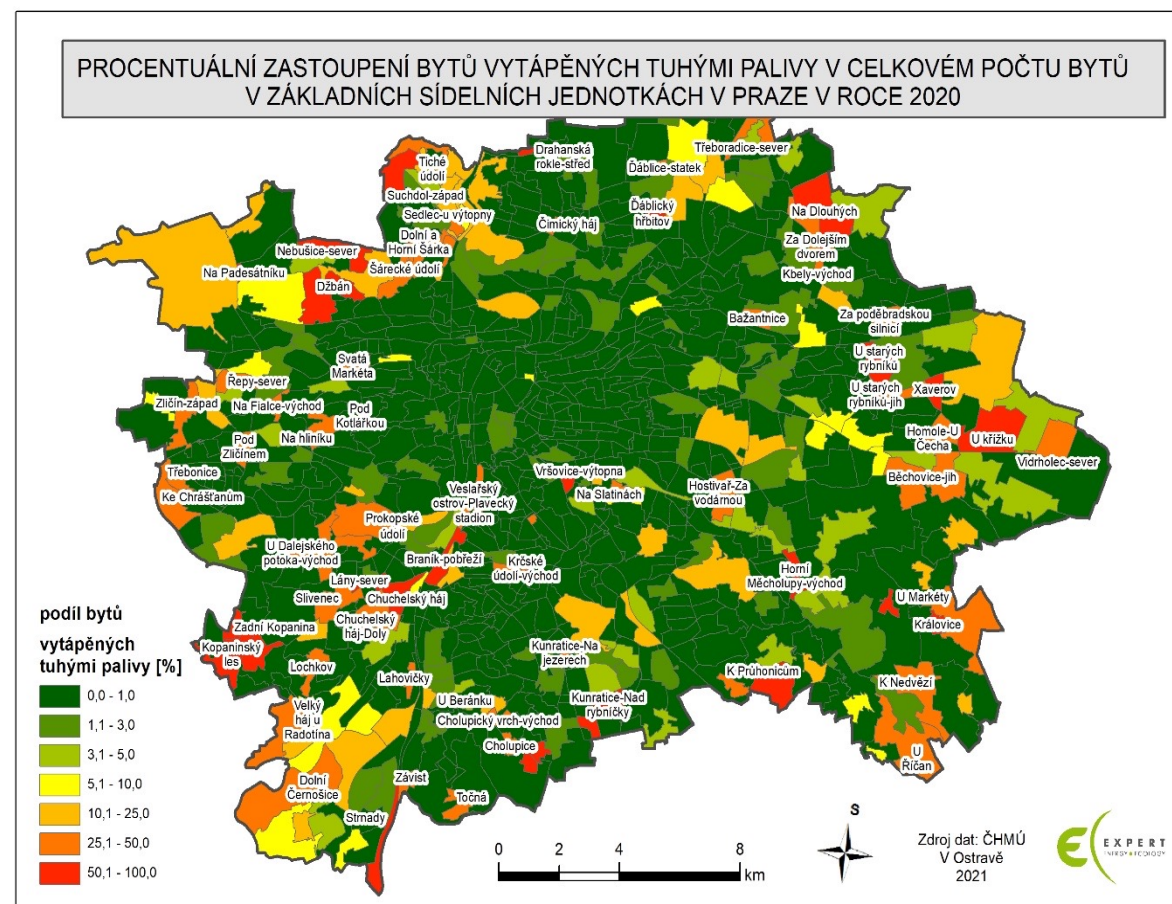
- Podpůrná opatření:

- Na podpůrná opatření se nevztahuje povinnost zpracovat podrobný časový plán provádění opatření, nicméně je doporučeno je do časového plánu zařadit
- Podpůrná opatření zpracovaná v Akčním plánu Prahy:
 - Požadavky na nově umísťované spalovací stacionární zdroje s celkovým jmenovitým tepelným příkonem do 300 kW včetně (PZKO_2020_P_1)
 - Obecně závazná vyhláška k omezení či zákazu spalování suchého rostlinného materiálu v otevřených ohništích (PZKO_2020_P_2)
 - Snížení vlivu stacionárních zdrojů na úroveň znečištění ovzduší (PZKO_2020_P_5)
 - Dobrovolné dohody (PZKO_2020_P_6)
 - Omezování a zákazy vjezdu (PZKO_2020_P_11)
 - Omezení resuspenze z dopravy (PZKO_2020_P_17)
 - Omezení větrné eroze (PZKO_2020_P_19)
 - Omezení prašnosti ze stavební činnosti (PZKO_2020_P_21)



Analýza počtu kotlů pro individuální vytápění na území hlavního města Prahy

Název ZSJ	Počet bytů vytápěných tuhými palivy	Procentuální zastoupení bytů vytápěných tuhými palivy z celkového počtu bytů
Slivenec	214	25,6
Dolní Černošice	24	26,4
Újezd	48	28,5
Šárecké údolí	40	28,6
Lochkov	74	29,0
Točná	104	43,6
Cholupice	57	44,6
Holyně	69	46,1
Třebonice	73	47,0
Lahovičky	47	48,4
Královice	73	58,0
Netluky	22	77,8
-	848	-



Opatření přijatá v rámci Akčních plánů k omezení znečištění pocházející z lokálních topenišť:

1. Opatření PZKO_2020_1: Účinná kontrola plnění požadavků kladených na provozovatele spalovacích zdrojů zákonem o ochraně ovzduší
 - a) Zajištění přístupu do ISPOP všem ORP na území hl. m. Prahy – Školení proběhlo
 - b) Identifikace a mapování zdrojů na pevná paliva na území ORP
 - c) Kontrola plnění povinnosti provedení pravidelné kontroly technického stavu



2. Zvýšení povědomí provozovatelů o vlivu spalování pevných paliv na kvalitu ovzduší, významu správné údržby a obsluhy zdrojů a volby spalovaného paliva

- a) Oslovení místních odborně způsobilých osob (OZO), provádějících kontroly (KTSaP), revizních techniků a kominiků s žádostí o spolupráci
- b) Zřízení komunikačních kanálů mezi provozovateli a MHMP
- c) Osvěta provozovatelů spalovacích stacionárních zdrojů na pevná paliva ze strany MHMP
- d) Propagace PZKO
- e) Informování občanů o skutečnostech vyplývajících z obecně závazné vyhlášky č. 11/2019 Sb.



3. Požadavky na nově umísťované spalovací stacionární zdroje s celkovým jmenovitým tepelným příkonem do 300 kW včetně

- a) Zpřísnění požadavků pro vydání závazného stanoviska k umístění, provedení a užívání stavby stacionárního zdroje, jehož provozem by mohlo dojít v území k ohrožení cílů ochrany kvality ovzduší
- b) Vypracování mapy pětiletých průměrů, na které budou zřetelné oblasti s překročením imisních limitů pro jednotlivé polutanty
- c) Zpřísnění podmínek pro zdroje k příležitostnému vytápění

4. Obecně závazná vyhláška k omezení či zákazu spalování suchého rostlinného materiálu v otevřených ohništích

- a) Návrh, projednání a předložení ke schválení Radě HMP Obecně závaznou vyhláškou k omezení/zákazu spalování suchého rostlinného materiálu v otevřených ohništích



SMOKEMANOVO

DESÁTERO SPRÁVNÉHO TOPIČE

- 1 Top tak, jak chceš, aby topil tvůj soused.
- 2 Suš dřevo minimálně jeden až dva roky.
- 3 Nespaluj odpadky!
- 4 Nastav regulační klapky tak, aby vzduch mohl k palivu, oheň nedus.
- 5 U starých kotlů přikládej méně a častěji, u automatů a zplyňovacích kotlů vždy do plna.
- 6 Pravidelně čistí kotel, kouřovod a komín.
- 7 Používej moderní kotel či kamna.
- 8 Udržuj teplotu spalin za kotlem mezi 100 až 250 °C.
- 9 Nevyhazuj teplo oknem, nepřetápěj a top jen tam, kde potřebuješ.
- 10 Nebuď lhostejný k sobě ani ke svému okolí, zajímej se o to, co jde z tvého komína.



www.populair.sk
<https://vec.vsb.cz/cs/smokeman-zasahuje/>
kontakt: smokeman@vsb.cz

 **populair** | Ministerstvo životního prostředí | **VŠB TECHNICKÁ UNIVERZITA OSTRAVA** | CENTRUM ENERGETICKÝCH A ENVIRONMENTÁLNÍCH TECHNOLOGIÍ | VÝZKUMNÉ ENERGETICKÉ CENTRUM

Projekt LIFE IP - Zlepšení kvality ovzduší (LIFE18 IP/SE/000010) podpořila Evropská unie v rámci programu LIFE. Projekt je také spolufinancován Ministerstvem životního prostředí ČR.

Oslovení místních odborně způsobilých osob, provádějících kontroly (KTSaP), revizních techniků a kominíků s žádostí o spolupráci při osvětě provozovatelů spalovacích zdrojů

1. Jaké palivo je možné v kotli spalovat?
2. Jaké kontroly kotle je třeba provádět?
3. Jaké kotle je možné provozovat?
4. Jaké dotační tituly je možné využít k výměně kotle či úsporám energie?
5. Jaké vyhlášky, které se týkají spalování tuhých paliv, platí v Praze?
6. Na koho se mohou provozovatelé obrátit v případě dotazů spojených s kotly na tuhá paliva, dotace atd.?

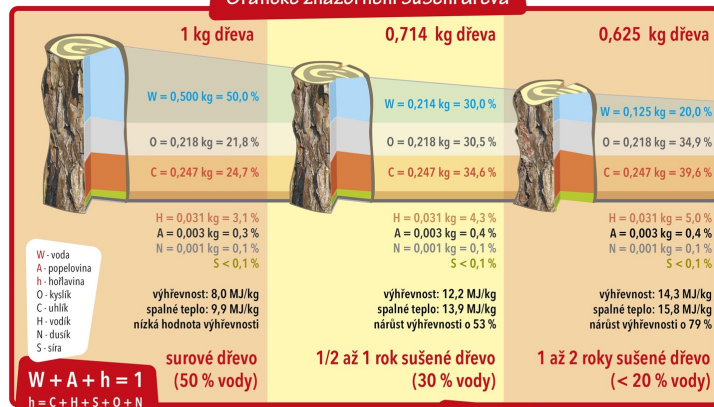
PRA
PRA
PRA
PRA

HA
GUE
GA
G

Oslovení místních odborně způsobilých osob (OZO), provádějících kontroly (KTSaP), revizních techniků a kominiků s žádostí o spolupráci

1. Jaké palivo je možné v kotli spalovat?
2. Jaké kontroly kotle je třeba provádět?
3. Jaké kotle je možné provozovat?
4. Jaké dotační tituly je možné využít k výměně kotle či úsporám energie?
5. Jaké vyhlášky, které se týkají spalování tuhých paliv, platí v Praze?
6. Na koho se mohou provozovatelé obrátit v případě dotazů spojených s kotly na tuhá paliva, dotace atd.?

Grafické znázornění sušení dřeva



www.populair.sk
<https://vec.vsb.cz/cs/smokeman-zasahuje/>
kontakt: smokeman@vsb.cz

Oslovení místních odborně způsobilých osob (OZO), provádějících kontroly (KTSaP), revizních techniků a kominiků s žádostí o spolupráci



1. Jaké palivo je možné v kotli spalovat?
2. **Jaké kontroly kotle je třeba provádět?**
3. Jaké kotle je možné provozovat?
4. Jaké dotační tituly je možné využít k výměně kotle či úsporám energie?
5. Jaké vyhlášky, které se týkají spalování tuhých paliv, platí v Praze?
6. Na koho se mohou provozovatelé obrátit v případě dotazů spojených s kotly na tuhá paliva, dotace atd.?



Oslovení místních odborně způsobilých osob (OZO), provádějících kontroly (KTSaP), revizních techniků a kominiků s žádostí o spolupráci

1. Jaké palivo je možné v kotli spalovat?
2. Jaké kontroly kotle je třeba provádět?
- 3. Jaké kotle je možné provozovat?**
4. Jaké dotační tituly je možné využít k výměně kotle či úsporám energie?
5. Jaké vyhlášky, které se týkají spalování tuhých paliv, platí v Praze?
6. Na koho se mohou provozovatelé obrátit v případě dotazů spojených s kotly na tuhá paliva, dotace atd.?

nová

zelená

úsporám



STÁTNÍ FOND
ŽIVOTNÍHO PROSTŘEDÍ
ČESKÉ REPUBLIKY

KOTLÍKOVÁ DOTACE

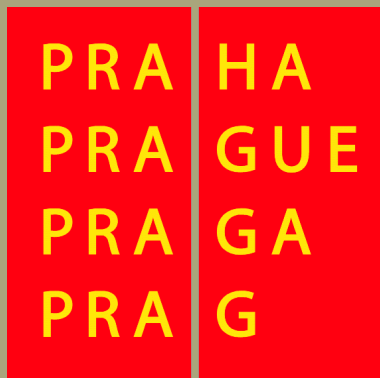
Oslovení místních odborně způsobilých osob (OZO), provádějících kontroly (KTSaP), revizních techniků a kominiků s žádostí o spolupráci

1. Jaké palivo je možné v kotli spalovat?
2. Jaké kontroly kotle je třeba provádět?
3. Jaké kotle je možné provozovat?
- 4. Jaké dotační tituly je možné využít k výměně kotle či úsporám energie?**
5. Jaké vyhlášky, které se týkají spalování tuhých paliv, platí v Praze?
6. Na koho se mohou provozovatelé obrátit v případě dotazů spojených s kotly na tuhá paliva, dotace atd.?



Oslovení místních odborně způsobilých osob (OZO), provádějících kontroly (KTSaP), revizních techniků a kominíků s žádostí o spolupráci

1. Jaké palivo je možné v kotli spalovat?
2. Jaké kontroly kotle je třeba provádět?
3. Jaké kotle je možné provozovat?
4. Jaké dotační tituly je možné využít k výměně kotle či úsporám energie?
5. **Jaké vyhlášky, které se týkají spalování tuhých paliv, platí v Praze?**
6. Na koho se mohou provozovatelé obrátit v případě dotazů spojených s kotly na tuhá paliva, dotace atd.?



Oslovení místních odborně způsobilých osob (OZO), provádějících kontroly (KTSaP), revizních techniků a kominíků s žádostí o spolupráci

1. Jaké palivo je možné v kotli spalovat?
2. Jaké kontroly kotle je třeba provádět?
3. Jaké kotle je možné provozovat?
4. Jaké dotační tituly je možné využít k výměně kotle či úsporám energie?
5. Jaké vyhlášky, které se týkají spalování tuhých paliv, platí v Praze?
6. Na koho se mohou provozovatelé obrátit v případě dotazů spojených s kotli na tuhá paliva, dotace atd.?



Informační materiály

Příručka správného vytápění Brožura jak správně topit a ušetřit Desatero správného topiče

SMOKEMANOVO
DESATERO SPRÁVNÉHO TOPIČE

- 1 Top tak, jak chceš, aby topil tvůj soused.
- 2 Suš dřevo minimálně jeden až dva roky.
- 3 Nespaluj odpadky!
- 4 Nastav regulační klapky tak, aby vzduch mohl k palivu, oheň nedus.
- 5 U starých kotlů přikládej méně a častěji, u automatů a zplyňovacích kotlů vždy do plna.
- 6 Pravidelně čistí kotel, kouřovod a komín.
- 7 Používej moderní kotel či kamna.
- 8 Udržuj teplotu spalin za kotlem mezi 100 až 250 °C.
- 9 Nevhazuj teplo oknem, nepřetápěj a top jen tam, kde potřebuješ.
- 10 Nebud' lhostejný k sobě ani ke svému okolí, zajímej se o to, co jde z tvého komína.



www.populair.sk
<https://vec.vsb.cz/cs/smokeman-zasahuje/>
kontakt: smokeman@vsb.cz

populair
Ministerstvo životního prostředí
VŠB TECHNICKÁ UNIVERZITA OSTRAVA
CENTRUM ENERGETICKÝCH A ENVIRONMENTÁLNÍCH TECHNOLOGIÍ
VÝZKUMNÉ ENERGETICKÉ CENTRUM

Projekt LIFE #1 - Zlepšení kvality prostředí (LIFE18IP/CZ/00002) podpořené Evropskou unií v rámci programu LIFE.
Projekt je spolufinancován Ministerstvem životního prostředí ČR.

Příručka správného vytápění



Ing. Jiří Horák, Ph.D. alias SMOKEMAN a kolektiv

VŠB TECHNICKÁ UNIVERZITA OSTRAVA
VÝZKUMNÉ ENERGETICKÉ CENTRUM
populair

Ministerstvo životního prostředí

Jak správně topit a ušetřit



Průvodce ekonomickým a ekologickým vytápěním domácností pevnými palivy

Další materiály: <https://ceet.vsb.cz/vec/cs/smokeman-zasahuje/smokeman-vyucuje/>

PRA
PRA
PRA
PRA
HA
GUE
GA
G

Zdroje:

<https://ceet.vsb.cz/vec/cs/smokeman-zasahuje/smokemanovo-desatero/>

https://www.mzp.cz/cz/aktualizace_programu_zlepsovani_kvality_ovzdusi_2020

https://www.chmi.cz/files/portal/docs/uoco/isko/grafroc/16groc/gr16cz/l_uvod_CZ.html

<https://www.sfzp.cz/>

<https://www.dek.cz/akce/detail/522-povinna-vymena-starych-kotlu-na-tuha-paliva>

Děkuji za pozornost

- E-expert, spol. s r.o.
- Vladimír Lollek
 - tel.: 776 551 709
 - E-mail: lollek@e-expert.eu