



Odpad nepatří k popelnici!

Popeláři nejsou povinni automaticky uklízet odpad kolem nádob na směsný odpad. Odkládání odpadu mimo sběrné nádoby je přestupkem proti veřejnému pořádku a může být postihováno pokutou **až do výše 50 000 Kč**.

Problém 1: Přehnaná popelnice

ŘEŠENÍ

CO MÁM DĚLAT?

POSLEDNÍ KROK

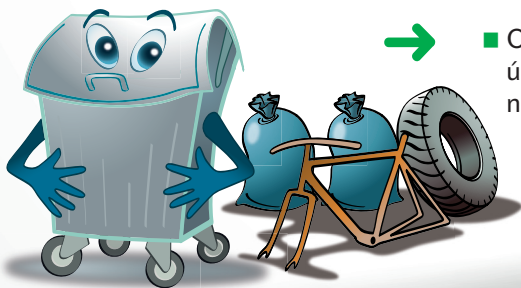


- Zajistit častější svoz
- Více popelnic či kontejnerů
- Větší popelnice či kontejnery

- Kontaktovat majitele či správce domu

- Objednat u svozové společnosti

Problém 2: Nepořádek kolem popelnic

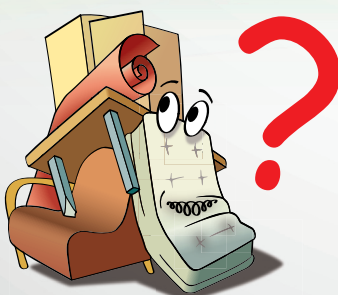


- Objednat mimořádný úklid kolem popelnic na směsný odpad

- Kontaktovat majitele či správce domu

- Objednat tuto službu u svozové společnosti či úklidové firmy

Problém 3: Kam s objemným odpadem?



- Odložit odpad do sběrného dvora nebo do velkoobjemového kontejneru (VOK)

- Odvézt odpad do nejbližšího sběrného dvora
- Odvézt/odnést odpad do nejbližšího přistaveného VOK
- Zajistit si VOK u svozové společnosti

- Vyhledat nejbližší sběrný dvůr
- Vyhledat na webu ksnko.praha.eu/map-bulky/ termín přistavení nejbližšího VOK
- Kontaktovat svozovou společnost