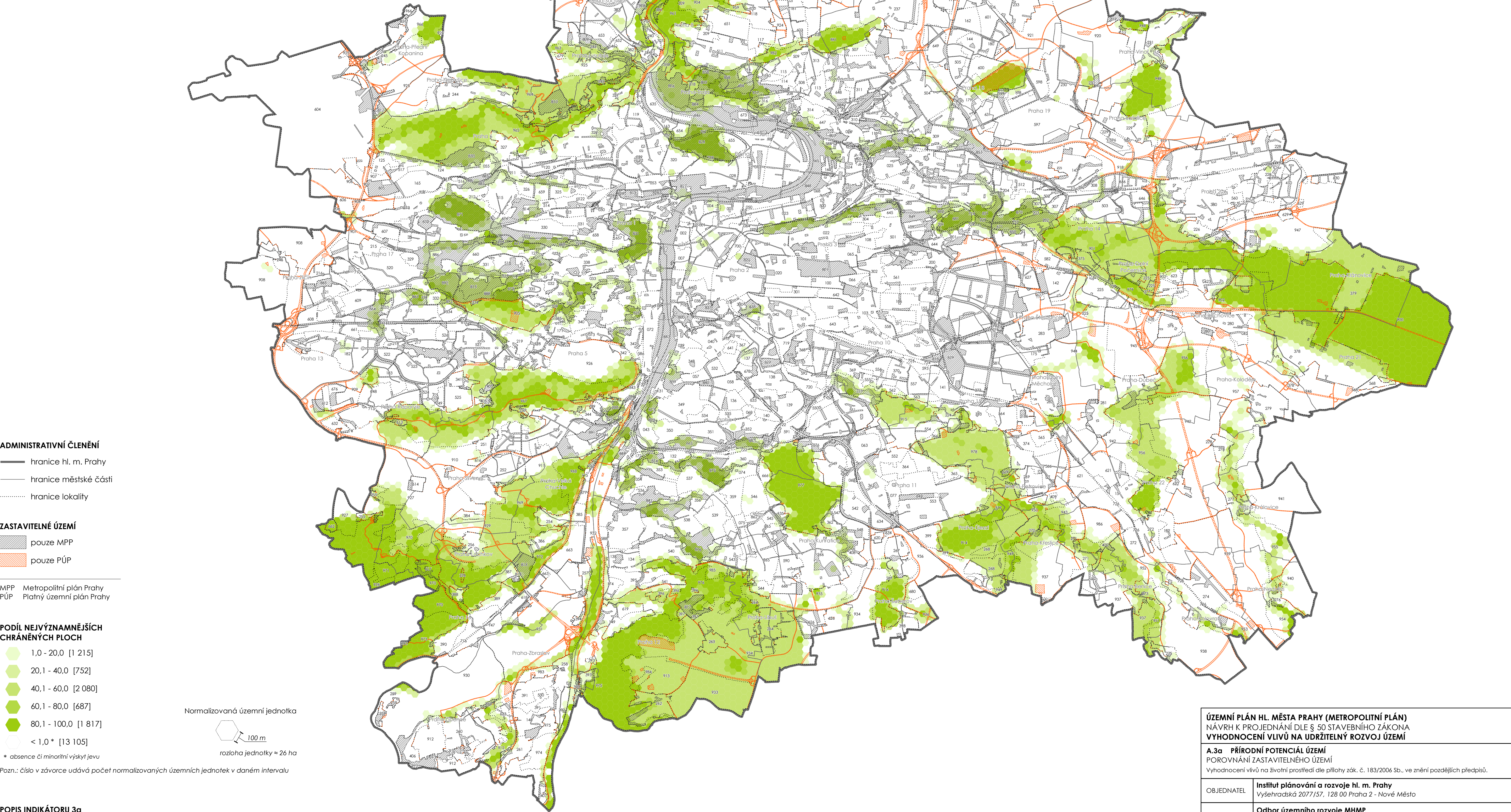


ÚZEMNÍ PLÁN HLAVNÍHO MĚSTA PRAHY (METROPOLITNÍ PLÁN)  
VYHODNOCENÍ VLIVŮ NA UDRŽITELNÝ ROZVOJ ÚZEMÍ

Vyhodnocení vlivů na životní prostředí dle přílohy zák. č. 183/2006 Sb., ve znění pozdějších předpisů.

A.3a PŘÍRODNÍ POTENCIÁL ÚZEMÍ  
POROVNÁNÍ ZASTAVITELNÉHO ÚZEMÍ



ADMINISTRATIVNÍ ČLENĚNÍ

- hranice hl. m. Prahy
- hranice městské části
- hranice lokality

ZASTAVITELNÉ ÚZEMÍ

- pouze MPP
- pouze PÚP

MPP Metropolitní plán Prahy  
PÚP Platný územní plán Prahy

PODÍL NEJVÝZNAMNĚJŠÍCH  
CHRÁNĚNÝCH PLOCH

- 1,0 - 20,0 [1 215]
- 20,1 - 40,0 [752]
- 40,1 - 60,0 [2 080]
- 60,1 - 80,0 [687]
- 80,1 - 100,0 [1 817]
- < 1,0 \* [13 105]

\* absence či minoritní výskyt jevu

Pozn.: Číslo v závorce udává počet normalizovaných územních jednotek v daném intervalu

Normalizovaná územní jednotka  
rozhlednost jednotky = 26 ha

POPIS INDIKÁTORU 3a

Podíl váženého součtu ploch územního průmětu sledovaných jevů na rozloze normalizované územní jednotky. V případě přeryvu více jevů, byla daná část plochy do výpočtu zahrnuta pouze jednou. Sledované jevy: CHKO, maloplošná ZCHÚ, funkční segmenty ÚSES, lokality Natura 2000, památné stromy a přírodní parky.

ÚZEMNÍ PLÁN HL. MĚSTA PRAHY (METROPOLITNÍ PLÁN) NÁVRH K PROJEDNÁNÍ DLE § 50 STAVEBNÍHO ZÁKONA VYHODNOCENÍ VLIVŮ NA UDRŽITELNÝ ROZVOJ ÚZEMÍ			
A.3a PŘÍRODNÍ POTENCIÁL ÚZEMÍ POROVNÁNÍ ZASTAVITELNÉHO ÚZEMÍ Vyhodnocení vlivů na životní prostředí dle přílohy zák. č. 183/2006 Sb., ve znění pozdějších předpisů.			
OBJEDNATEL	Institut plánování a rozvoje hl. m. Prahy Vyšehradská 2077/57, 128 00 Praha 2 - Nové Město		
PORIZOVATEL	Odbor územního rozvoje MHMP Jungmannova 35/29, 110 00 Praha 1 - Nové Město		
ZHOTOVITEL	Atelier T-plan, s.r.o. Na Šachtě 497/9, 170 00 Praha 7 - Holešovice Hlavní projektant: RNDr. Libor Krajíček		
ZDROJ GEODAT	Územní plán hl. m. Prahy (Metropolitní plán) Územně analytické podklady hl. m. Prahy Institut plánování a rozvoje hl. m. Prahy	MĚŘÍTKO	1:50 000
		DATUM	únor 2018