

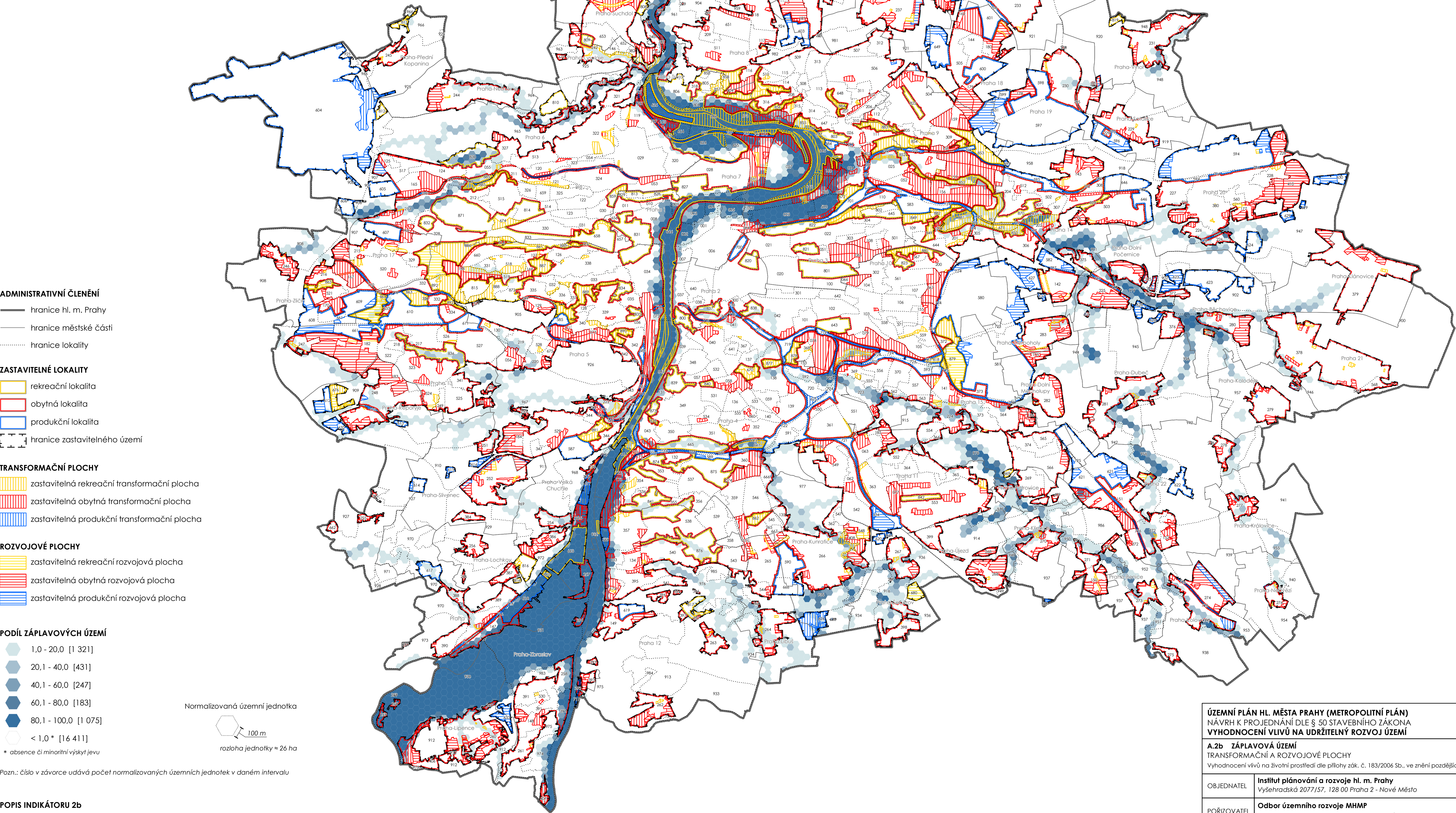
ÚZEMNÍ PLÁN HLAVNÍHO MĚSTA PRAHY (METROPOLITNÍ PLÁN)  
VYHODNOCENÍ VLIVŮ NA UDRŽITELNÝ ROZVOJ ÚZEMÍ



Vyhodnocení vlivů na životní prostředí dle přílohy zák. č. 183/2006 Sb., ve znění pozdějších předpisů.

A.2b ZÁPLAVOVÁ ÚZEMÍ

TRANSFORMAČNÍ A ROZVOJOVÉ PLOCHY



POPIS INDIKÁTORU 2b

Podíl celkové plochy (v %) územního průmětu sledovaných jevů na rozloze normalizované územní jednotky. Sledované jevy: záplavové území (průtočné, neprůtočné a určené k ochraně pro úroveň hladiny Q100 a Q2002).

ÚZEMNÍ PLÁN HL. MĚSTA PRAHY (METROPOLITNÍ PLÁN) NÁVRH K PROJEDNÁNÍ DLE § 50 STAVEBNÍHO ZÁKONA VYHODNOCENÍ VLIVŮ NA UDRŽITELNÝ ROZVOJ ÚZEMÍ			
A.2b ZÁPLAVOVÁ ÚZEMÍ TRANSFORMAČNÍ A ROZVOJOVÉ PLOCHY Vyhodnocení vlivů na životní prostředí dle přílohy zák. č. 183/2006 Sb., ve znění pozdějších předpisů.			
OBJEDNATEL	Institut plánování a rozvoje hl. m. Prahy Vyšehradská 2077/57, 128 00 Praha 2 - Nové Město		
PORÍZOVATEL	Odbor územního rozvoje MHMP Jungmannova 35/29, 110 00 Praha 1 - Nové Město		
ZHOTOVITEL	Atelier T-plan, s.r.o. Na Šachtě 497/9, 170 00 Praha 7 - Holešovice Hlavní projektant: RNDr. Libor Krajíček		
ZDROJ GEODAT	Územní plán hl. m. Prahy (Metropolitní plán) Územně analytické podklady hl. m. Prahy Institut plánování a rozvoje hl. m. Prahy	MĚŘITKO	1:50 000
		DATUM	únor 2018