

ÚZEMNÍ PLÁN HLAVNÍHO MĚSTA PRAHY (METROPOLITNÍ PLÁN)  
VYHODNOCENÍ VLIVŮ NA UDRŽITELNÝ ROZVOJ ÚZEMÍ

Vyhodnocení vlivů na životní prostředí dle přílohy zák. č. 183/2006 Sb., ve znění pozdějších předpisů.

A.1 BONITA KLIMATU

TRANSFORMAČNÍ A ROZVOJOVÉ PLOCHY

ADMINISTRATIVNÍ ČLENĚNÍ

- hranice hl. m. Prahy
- hranice městské části
- hranice lokality

ZASTAVITELNÉ LOKALITY

- rekreační lokalita
- obytná lokalita
- produkční lokalita
- hranice zastavitelného území

TRANSFORMAČNÍ PLOCHY

- zastavitelná rekreační transformační plocha
- zastavitelná obytná transformační plocha
- zastavitelná produkční transformační plocha

ROZVOJOVÉ PLOCHY

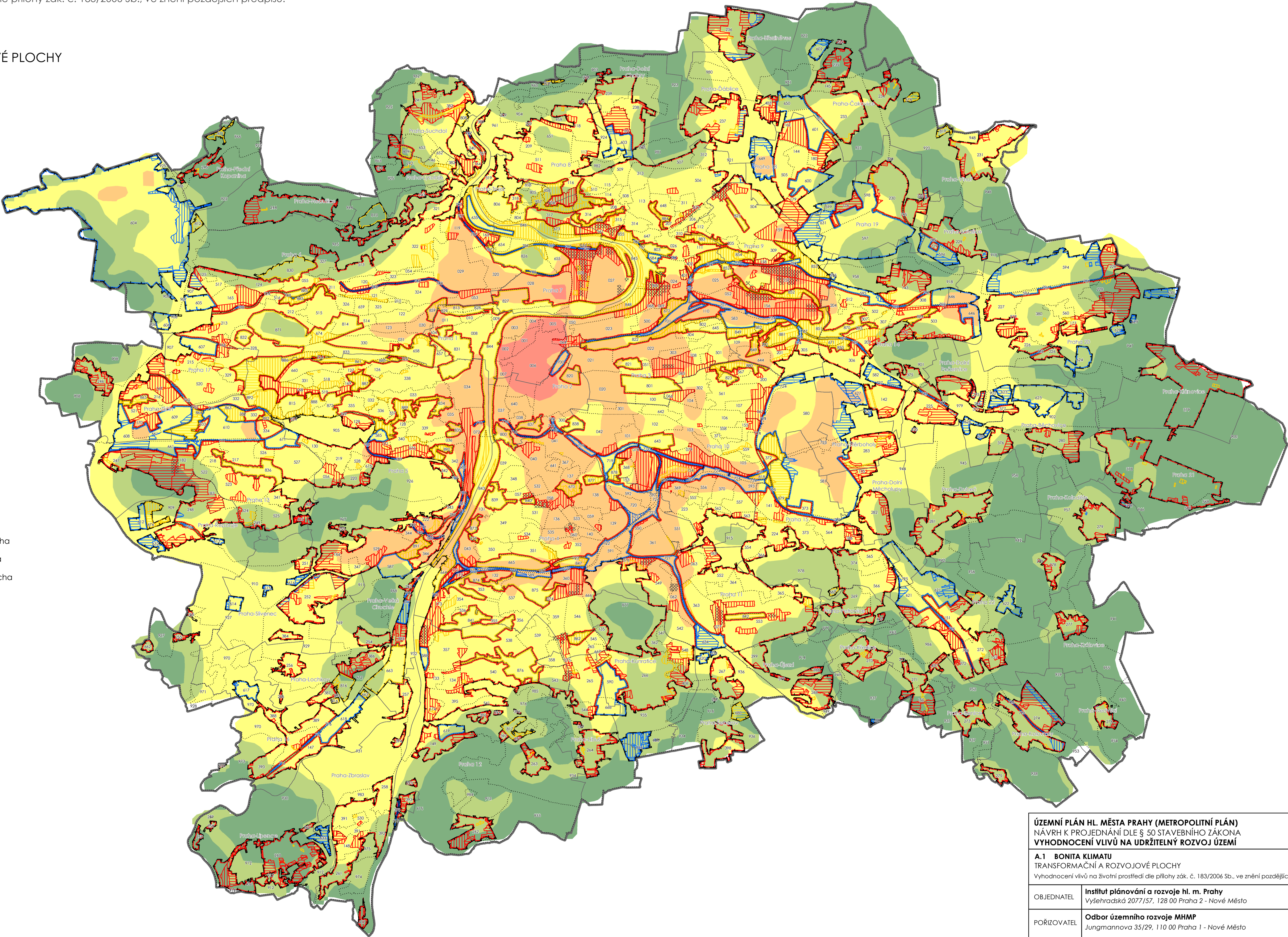
- zastavitelná rekreační rozvojová plocha
- zastavitelná obytná rozvojová plocha
- zastavitelná produkční rozvojová plocha

VÝŠKOVÁ REGULACE A POTENCIÁL

- oblasti se stanovenou hladinou věží

KATEGORIE BONITY KLIMATU

- velmi dobrá bonita klimatu
- dobrá bonita klimatu
- příjemná bonita klimatu
- zhoršená bonita klimatu
- špatná bonita klimatu
- data bonity nejsou k dispozici



ÚZEMNÍ PLÁN HL. MĚSTA PRAHY (METROPOLITNÍ PLÁN) NÁVRH K PROJEDNÁNÍ DLE § 50 STAVEBNÍHO ZÁKONA VYHODNOCENÍ VLIVŮ NA UDRŽITELNÝ ROZVOJ ÚZEMÍ			
A.1 BONITA KLIMATU TRANSFORMAČNÍ A ROZVOJOVÉ PLOCHY Vyhodnocení vlivů na životní prostředí dle přílohy zák. č. 183/2006 Sb., ve znění pozdějších předpisů.			
OBJEDNATEL	Institut plánování a rozvoje hl. m. Prahy Vyšehradská 2077/57, 128 00 Praha 2 - Nové Město		
PORÍZOVATEL	Odbor územního rozvoje MHMP Jungmannova 35/29, 110 00 Praha 1 - Nové Město		
ZHOTOVITEL	Atelier T-plan, s.r.o. Na Šachtě 497/9, 170 00 Praha 7 - Holešovice Hlavní projektant: RNDr. Libor Krajčůček		
ZDROJ GEODAT	Územní plán hl. m. Prahy (Metropolitní plán) Institut plánování a rozvoje hl. m. Prahy Český hydrometeorologický ústav	MĚŘÍTKO	1:50 000
		DATUM	únor 2018