

HVĚZDÁRNA A PLANETÁRIUM HLAVNÍHO MĚSTA PRAHY

příspěvková organizace
Zřizovatel: hlavní město Praha

Hvězdárna Ďáblice – 60 let činnosti

TISKOVÝ MATERIÁL



ŠTEFÁNIKOVA HVĚZDÁRNA
STRAHOVSKÁ 205,
118 46 PRAHA 1
TEL. 257320540
FAX 245 005 519

PLANETÁRIUM PRAHA
KRÁLOVSKÁ OBORA 233,
170 21 PRAHA 7
TEL. 220999001-3, 233376452
FAX 233376434
E-mail planetarium@planetarium.cz

HVĚZDÁRNA ĎABLICE
POD HVĚZDÁRNOU 768,
182 00 PRAHA 8
TEL. 283910644
E-mail dabliceobs@planetarium.cz

KB PRAHA 1,
21638-011/0100
Datová schránka **va5p9vu**
IČO 064441
DIČ CZ00064441

Hvězdárna byla postavena v padesátých letech 20. století. Na její stavbě se podíleli především členové astronomického kroužku, který založil v r.1953 dáblický učitel Zdeněk Corn (1921 – 2003). Ten se o provoz hvězdárny staral až do svého odchodu do důchodu. Jedním ze členů kroužku byl



jemný mechanik p.Tůma, vyučený u firmy Srba a Štýs, který zhotovil malý dalekohled s nímž chodili členové kroužku pozorovat. S rozvíjející se činností kroužku vznikl nápad postavit stálou pozorovatelnu. Z původně skromného návrhu, domku s odsunovací střechou, vznikla postupně budova se dvěma kopulemi o průměru 5 m.



Hvězdárna Ďáblice – 60 let činnosti
Hvězdárna a planetárium hl. m. Prahy, p.o.

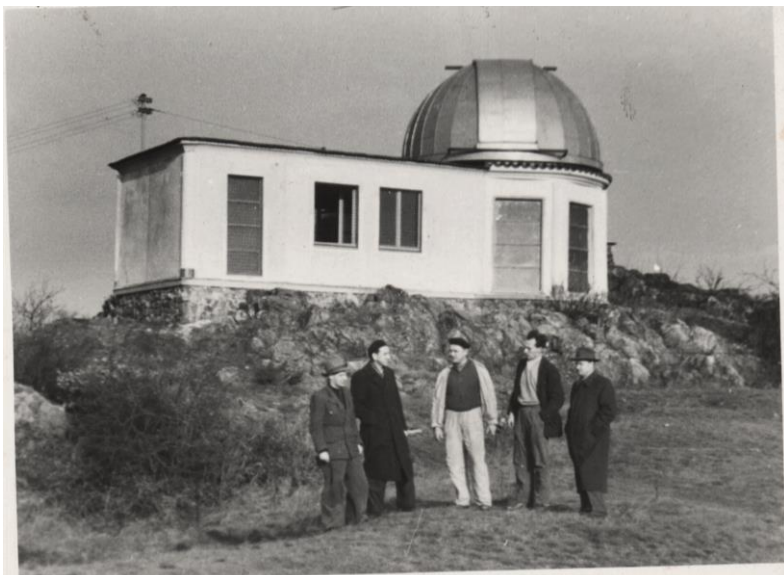
Na hrubou stavbu bylo potřeba 40 ks panelů, které byly zakoupeny za symbolickou 1Kčs za kus. Kostry obou kopulí, byly vyrobeny ručně dole v obci, tahačem vyvezeny na kopec a autojeřábem usazeny na svá místa.



Příznivcem kroužku byl i tvůrce panelové soustavy, která byla také využita na stavbu části hvězdárny dr. Miloslav Wimmer (1922 –



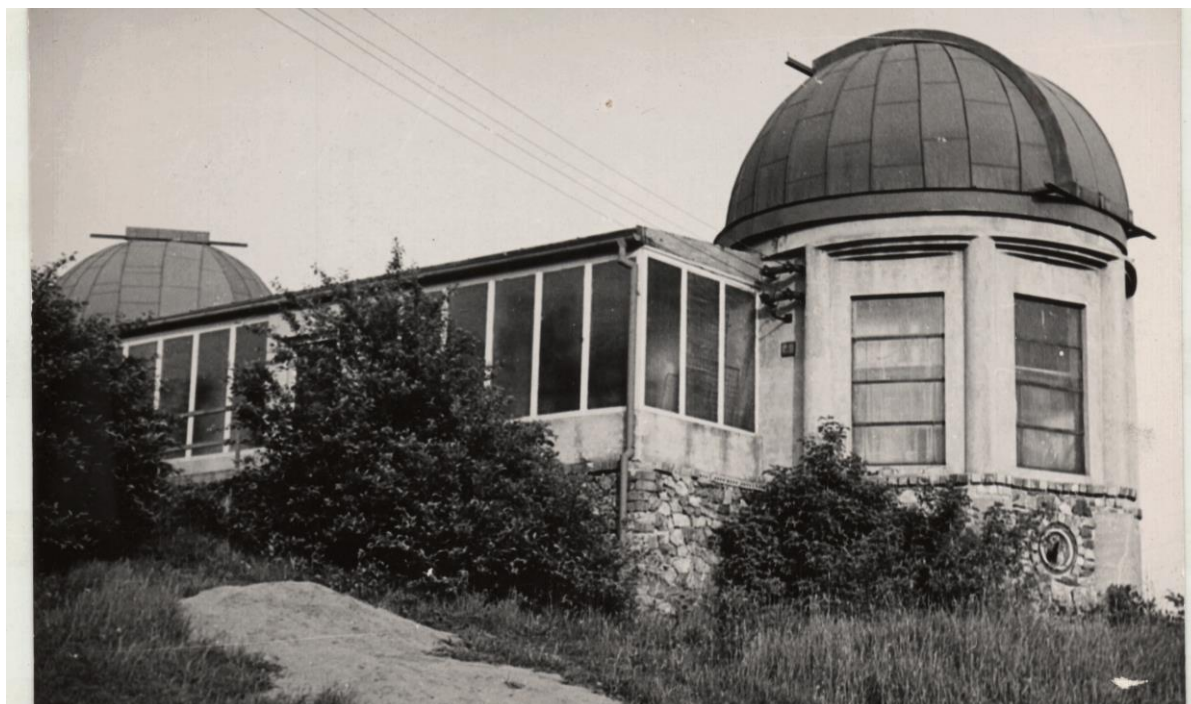
2010). Členy kroužku byli mimo jiné: svářeč p.Šittner, elektrikář Václav Kretschner, zámečnick Jiří Sluka, truhlář František Vaněk, klempíř p.Jarolím. Odborným poradcem při výstavbě byl astronom dr. Hubert Slouka, který bydlel nedaleko Vlachovky. Ten se zasloužil o instalaci dalekohledu Československé astronomické společnosti, který v té době zaháel v Národním technickém muzeu. Originální dalekohledová montáž, tzv. Coudé systém, nese zrcadlový dalekohled o průměru 40 cm (ve své době druhý největší v Československu) a čočkový dalekohled o průměru 15 cm.



První část hvězdárny zahájila činnost 3. listopadu 1956. Od té doby začala hvězdárna pořádat pro veřejnost pondělní přednášky a čtvrtední večerní pozorování oblohy.

Hvězdárna a planetárium hl. m. Prahy, p.o.

Do roku 1960 byla přistavěna větší kancelář, západní kopule a prosklená spojovací chodba. Do nové kopule byla instalována pozorovací technika ze soukromé hvězdárny Mgr. Fischera z Prahy-Podolí. Klasická německá paralaktická montáž nese čočkový dalekohled o průměru 19 cm a zrcadlový dalekohled o průměru 30 cm.



V r. 1968 byla obec Ďáblice sloučena s Prahou a hvězdárna v Ďáblicích se stala součástí Štefánikovy hvězdárny na Petříně. V roce 1970 byla postavena třetí, prozatím celoplechová kopule o průměru 3,5 m.

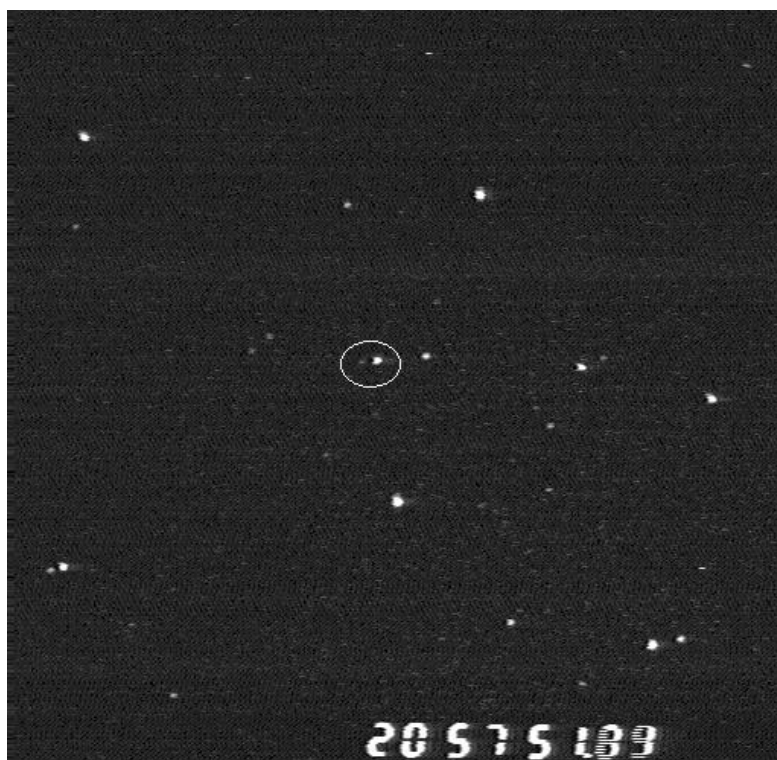


Dlouhou dobu byly dominantou také antény, které využíval tehdejší Výzkumný ústav radiotechniky a elektroniky.

V r. 1979 byly obě hvězdárny a Planetárium ve Stromovce sloučeny a vznikla Hvězdárna a planetárium hl. m. Prahy. Na Ďáblické hvězdárně stále probíhala popularizační činnost – přednášky a pozorování pro veřejnost, ale vždy byla trochu ve stínu Hvězdárny na Petříně, pod kterou formálně spadala.



Na přelomu osmdesátých a devadesátých let byl zahájen odborný program pozorování zákrytů hvězd Měsícem, který byl později rozšířen i na zákryty hvězd planetkami. Od vizuálního pozorování se postupně přecházelo na dokonalejší pozorování záznamovými kamerami. Výsledky byly několikrát oceněny i na mezinárodní úrovni.



V devadesátých letech byla vybudována kanalizace a vodovodní přípojka. Také byla vyzděna původní prosklená chodba a následně vyměněna okna a celá budova byla zateplena.



Nová astronomická výstava byla instalována do chodby hvězdárny.



V roce 2010 proběhla rozsáhlá modernizace. Do promítacího sálu hvězdárny byla instalována klimatizace, nová sedadla i nový projekční systém. Byly vybudovány toalety pro návštěvníky.



V roce 2016 byla provedena oprava oplechování a nátěr kopulí.



2016: Hvězdárna Ďáblice představila unikátní projekt. Jako jediná v České republice umožňuje přímé astronomické pozorování velkým dalekohledem handicapovaným lidem z invalidního vozíku. Tento projekt je ojedinělý v evropském i celosvětovém měřítku.

