

Informace k vybraným územním studiím pořizovaným na UZR MHMP

vyžádané informace/některé z dalších studií

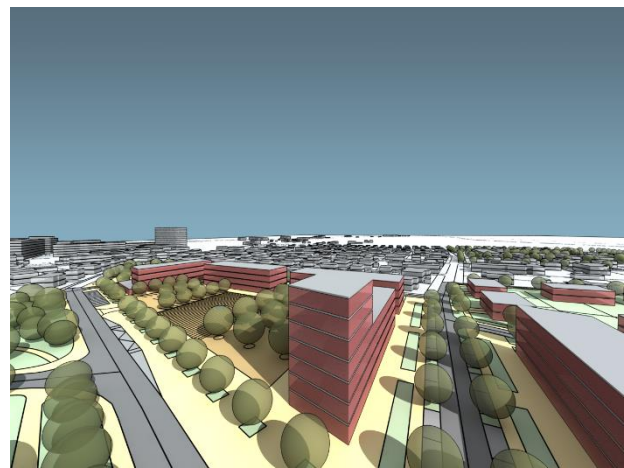
stav ke 20.9.2018

| | |
|--|---|
| <p>■ ÚS Lokalita Na Hutích, Praha-Kyje Územní studie obsahuje jak variantu pro rozhodování v území (A), tak pro změnu územního plánu (B). V nejbližších dnech budou se zpracovatelem nejprve probrány shromážděné připomínky pořizovatele, IPRu a městské části k odevzdanému návrhu. Následně bude studie zveřejněna v procesu „projednání“, získané připomínky veřejnosti a dotčených orgánů se po vyhodnocení do finální podoby návrhu rovněž zapracují.</p> <p>Zpracovatel: Arch. ateliér KAAMA, s.r.o.</p> | <p>Var. A – pro rozhodování Var. B – pro změny ÚP finál 11/2018 - včetně zpracování připomínek z „projednání“</p> |
|--|---|

ŘEŠENÉ ÚZEMÍ ÚS LOKALITA NA HUTÍCH, PRAHA-KYJE



■ řešené území ÚS □ KN - hranice parcel



■ ÚS Komořany

Územní studie je určena primárně pro změnu (změny) územního plánu, předpokládá se však, že po provedení potřebných změn ÚP se ve finále materiál dopravuje do formy určené „pro rozhodování v území“.

Již od fáze přípravy zadání probíhá důsledně proces participace, uskutečnila se dvě setkání s občany nad návrhem v různých fázích rozpracovanosti.

Návrh byl odevzdán, připomínkuje jej pořizovatel, IPR i městská část. V nejbližších týdnech bude studie zveřejněna, začne proces „projednání“, získané připomínky veřejnosti a dotčených orgánů se po vyhodnocení zapracují do finální podoby návrhu.

Zpracovatel: UNIT architekti s.r.o.

pro změnu ÚP + možnost
doprac. pro rozhodování
návrh 08/2018,
s kontrolou, úpravou
a „projednáním“ 01/2019



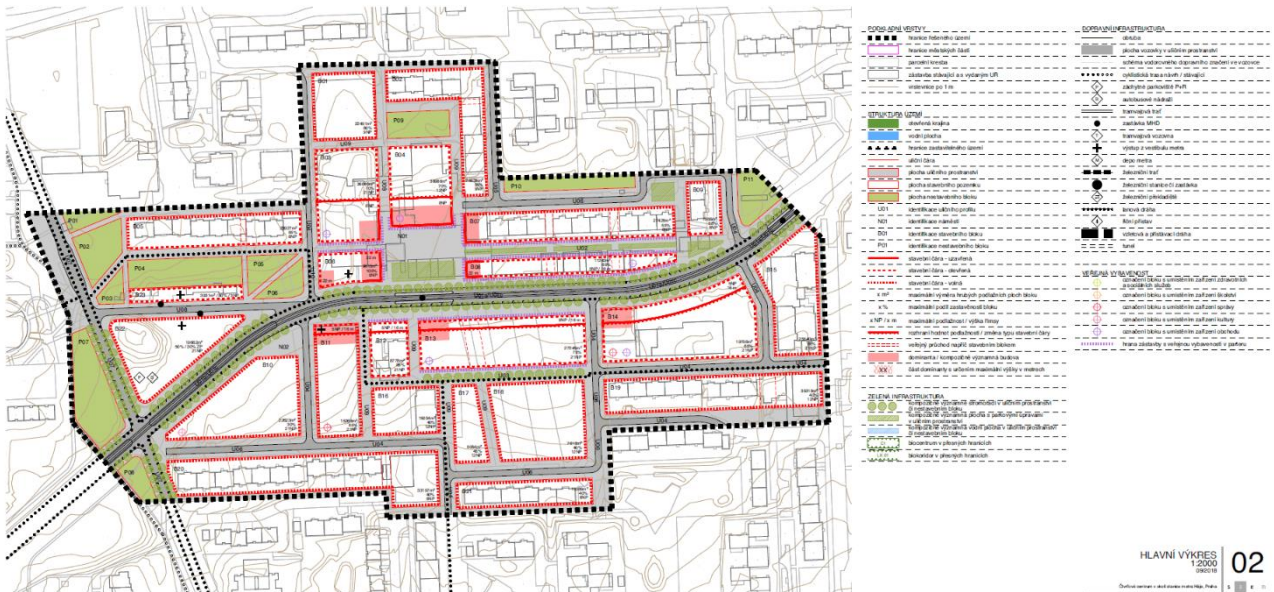
■ **ÚS Čtvrtvé centrum v okolí stanice metra Háje**

Územní studie je určena pro rozhodování v území. Zpracovatel již odevzdal jak analytickou, tak i návrhovou část studie. V současnosti předložené řešení připomínkuje pořizovatel, IPR a městská část.

Zpracovatel: Ateliér SAEM, s.r.o.

pro rozhodování v území

4Q/2018 + „projednání“
finál 12/2018



VIZUALIZACE - MĚSTSKÁ TRÍDA

09/2018

■ **ÚS Okolí stanice metra Roztyly**

Územní studie je určena primárně pro změnu (změny) územního plánu. V současnosti je ve fázi zpracování návrhu, odevzdána je analytická část.

Zpracovatel: Ing. arch. Tomáš Beneš

pro změnu ÚP

4Q/2018 + „projednání“,
finál 12/2018

ŘEŠENÉ ÚZEMÍ ÚS OKOLÍ STANICE METRA ROZTYLY



řešené území ÚS KN - hranice parcel stanice metra

0 125 250 500 m

■ ÚS Sídliště Ďáblice

Územní studie je určena pro rozhodování v území. Usnesením RHMP byla po vytvoření „zadání“ předána v červnu 2018 ke zpracování, případně zajištění konečného zpracovatele na IPR. Na IPRu aktuálně proběhlo výběrové řízení na konečného zpracovatele. Pořizovatel se jednotlivých fází účastní, posléze hotový návrh převezme a „projedná“.

Součástí prací na ÚS je též participace v jednotlivých fázích zpracování.

pro rozhodování v území
návrh 1Q/2019

UZR prostřednictvím IPR

ŘEŠENÉ ÚZEMÍ ÚS SIDLIŠTĚ ĎÁBLICE



řešené území ÚS KN - hranice parcel stanice metra

0 125 250 500 m

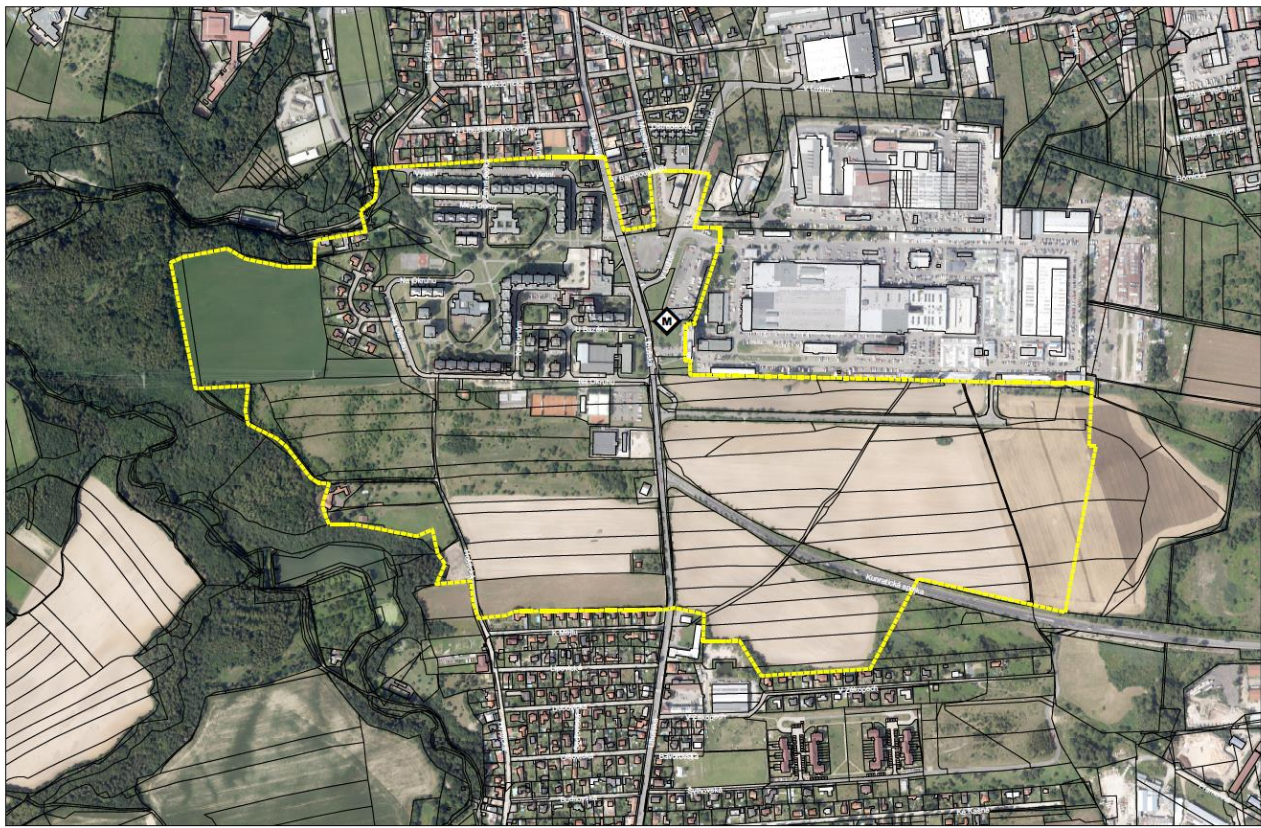
■ **ÚS Okolí budoucí stanice metra D a krajinné rozhraní Písnice**

Územní studie je určena primárně pro změnu (změny) územního plánu. Aktuálně (11. září) byl vybrán její zpracovatel, je připraveno podepsání smlouvy.

Souběžně probíhá proces participace s klíčovými aktéry v území + občany (sociologické šetření), který v počáteční fázi zajišťoval IPR (výstupy z dotazníků předal pořizovateli 10.7.) ve spolupráci s UZR. Následně v něm bude pokračovat zpracovatel územní studie, ve spolupráci s UZR, IPR a městskou částí.

pro změnu ÚP
návrh 1Q/2019

ŘEŠENÉ ÚZEMÍ ÚS OKOLÍ BUDOUCÍ STANICE METRA D A KRAJINNÉ ROZHRANÍ PÍSNICE



■ řešené území ÚS □ KN - hranice parcel ◆ budoucí stanice metra D

územní studie.

0 125 250 500 m

■ **ÚS Sídliště a okolí budoucí stanice metra D Libuš** (dříve „Kamýk“)

Územní studie je určena pro rozhodování v území.

Čerstvě dokončeno zadání, text nyní připomínkuje IPR a městské části P12 a P-Libuš.

Souběžně probíhá proces participace - klíčoví aktéři v území (investoři, majitelé SVJ,...) občanů který v této počáteční fázi zajišťuje IPR ve spolupráci s UZR, následně v něm bude pokračovat zpracovatel územní studie.

pro rozhodování v území
návrh 1Q/2019

ŘEŠENÉ ÚZEMÍ ÚS SIDLIŠTĚ A OKOLÍ BUDOUCÍ STANICE METRA D LIBUŠ



 řešené území ÚS  KN - hranice parcel  budoucí stanice metra D

 0 125 250 500 m

■ **ÚS Okolí stanice metra D Nemocnice Krč**

Územní studie je finálně určena pro rozhodování v území.
Koordinuje se s postupem změn ÚP, jež probíhají v daném území.
Jakmile budou změny v pokročilé fázi, začne UZR souběžně
připravovat studii určenou pro rozhodování v území.

ve finále pro rozhodování
v území

dočasně pozastaveno,
koordinace se změnami
ÚP v území

ŘEŠENÉ ÚZEMÍ ÚS OKOLÍ BUDOUCÍ STANICE METRA D NEMOCNICE KRČ



■ řešené území ÚS □ KN - hranice parcel ◆ budoucí stanice metra D

0 125 250 500 m