



Plánované novostavby, opravy a rekonstrukce DPP v tramvajové síti, na LD a v metru v roce 2025



www.dpp.cz



Nové stavby v gesci DPP

Probíhající akce:

- Výstavba nové vozovny Hloubětín (03/2025)
- Modernizace horní poloviny Václavského náměstí a výstavba TT Václavské náměstí (do konce 06/2027)
- Výstavba infrastruktury pro elektrifikaci autobusové linky 137 + dobíjecích stání v garáži Řepy (do konce 04/2026)
- Výstavba 1. úseku metra D (od 1. 4. 2023)
- Bezbariérové zpřístupnění stanice metra Radlická (do 20. 6. 2025)

Akce s plánovaným zahájením do letních prázdnin 2025:

- Výstavba TT Muzeum
- Výstavba infrastruktury pro elektrifikaci autobusových linek 131 a 176

Akce s předpokládaným zahájením ve 2. polovině 2025:

- Výstavba TT Počernická

Tramvajová infrastruktura + LD

Opravy a rekonstrukce

Probíhající akce:

- RTT Vozovna Střešovice
- RTT U Výstaviště

Akce s plánovaným zahájením do letních prázdnin 2025:

- OTT Chotkova
- **Nádražní (akce SŽ)**
- OTT Patočkova
- OTT Milady Horákové
- OTT podjezd Průmyslová
- OTT křižovatka Klárov a nábřeží Edvarda Beneše
- OTT Chodovská
- Rekonstrukce tratě LD Petřín

Akce s předpokládaným zahájením ve 2. polovině 2025:

- OTT Plzeňská
- Modernizace TT Jana Želivského



RTT Vozovna Střešovice

Termín prací:

6. 1. – 30. 4. 2025

Rozsah prací:

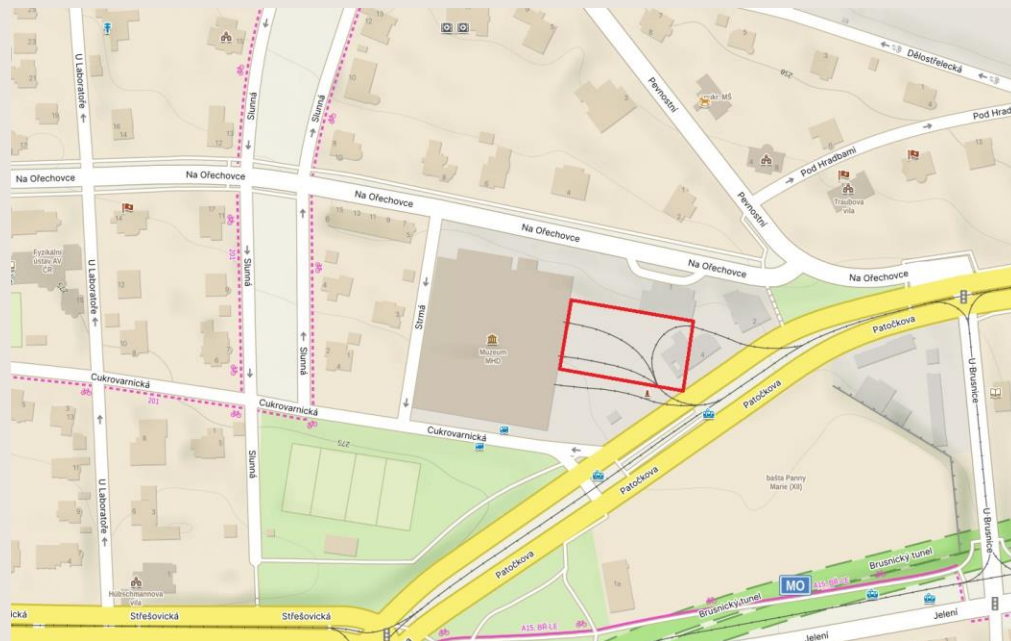
- Rekonstrukce kolejové harfy na spodním dvoře vozovny

Úsek bez provozu tramvají:

- Omezení vypravování historických tramvají
- Nyní jsou vypravovány z vozovny Vokovice

Omezení IAD:

- Bez omezení



RTT U Výstaviště

Termín prací:

27. 1. 2025 – konec roku 2025

Termín výluky tramvají:

1. 2. – 10. 10. 2025

Rozsah prací:

- Koordinovaná akce DPP, PVS, SŽ a TSK

Úsek bez provozu tramvají:

- Výstaviště – Nádraží Holešovice

Náhradní doprava:

- Není zavedena

Omezení IAD:

- Vyloučena IAD v ulici U Výstaviště
- Povolen přímý směr Bubenská x Za Elektrárnou a naopak



RTT U Výstaviště

- Navazuje na dvě předchozí akce:
 - RTT v podjezdu pod železniční tratí Praha – Kralupy (2023) +
 - RTT Dukelských hrdinů (2024)
- Etapizace stavby:
 - 1. etapa: demontáž vozovek a snesení TT
 - 2. etapa: rekonstrukce kanalizace a vodovodu, přeložky inženýrských sítí (do cca 15. 7. 2025)
 - 3. etapa: rekonstrukce a narovnání TT, výměna kolejové konstrukce (1x6) a spojovacího oblouku v křižovatce Partyzánská x Na Zátorách (15. 7. – 10. 10. 2025)
 - 4. etapa: dokončení rekonstrukce vozovek, chodníků a revitalizace zeleně

OTT Chotkova

Termín prací a výluky tramvají:

8. 2. – 28. 2. 2025

Rozsah prací:

- Výměna opotřebených oblouků v Chotkově ulici
- Výměna části kolejové konstrukce (KK) (1x6) v křižovatce Chotkova x Badeniho
- Výměna výhybky v křižovatce Klárov x nábřeží Edvarda Beneše a lokální OTT

Úsek bez provozu tramvají:

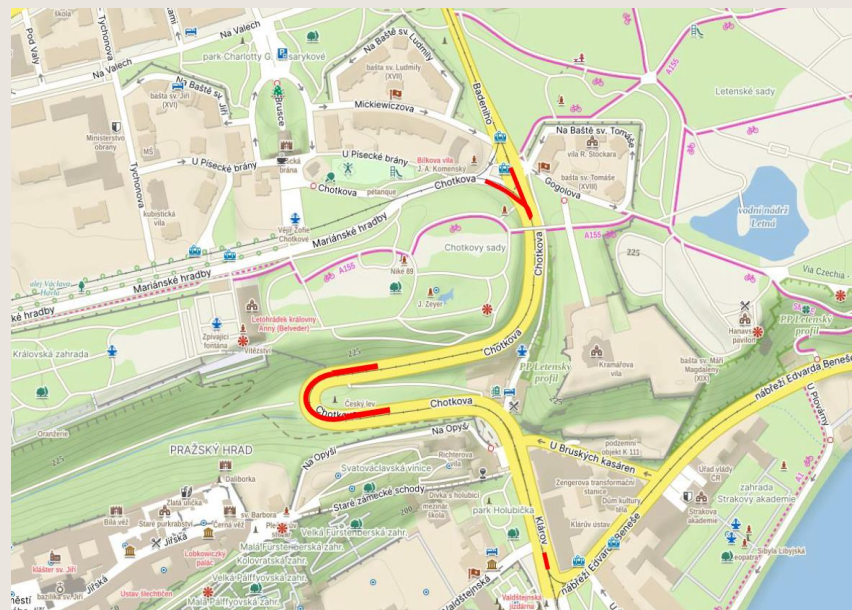
- Malostranská – Chotkovy sady

Náhradní doprava:

- Nebude zavedena

Omezení IAD:

- Omezení dopravy v místech prací



Změny linkového vedení tram:

- Zrušeny linky 2 a 20 (do 16. 2. 2025)
- Změny tras: 6, 12, 18, 22, 23, 42, 97
- Zavedeny linky 30 (Dědina – Dejvická – Hradčanská – Špejchar) a 32 (Vypich – Pražský hrad – Hradčanská – Sídliště Petřiny)

Nádražní (akce SŽ)

Termín prací a výluky tramvají:

1. etapa: 8. 2. – 16. 2. 2025

2. etapa: 21. 6. – 29. 6. 2025

Rozsah prací:

- 1. etapa: snesení části železničního mostu
- 2. etapa: montáž nového železničního mostu

Úsek bez provozu tramvají:

- Na Knížecí – Smíchovské nádraží

Náhradní doprava:

- Bude zavedena NAD X12 a X90 (Anděl – Smíchovské nádraží)



Změny linkového vedení tram:

- Linka 20 zrušena
- Linky 5 a 90: ostrovní provoz Slivenec – Smíchovské nádraží (ve špičce interval 3 minuty)
- Změny tras: linky 4, 12, 94 ukončeny v zastávce Na Knížecí



OTT Patočkova (u vozovny Střešovice)

Termín prací a výluky tramvají:

5. 4. – 30. 4. 2025

Rozsah prací:

- Výměna KK v Patočkově na výjezdu z vozovny Střešovice a vložení 2 nových výhybek
- Výměna části KK (1x6) v křižovatce Patočkova x Střešovická
- Výměna výhybky v křižovatce Patočkova x U Brusnice

Úsek bez provozu tramvají:

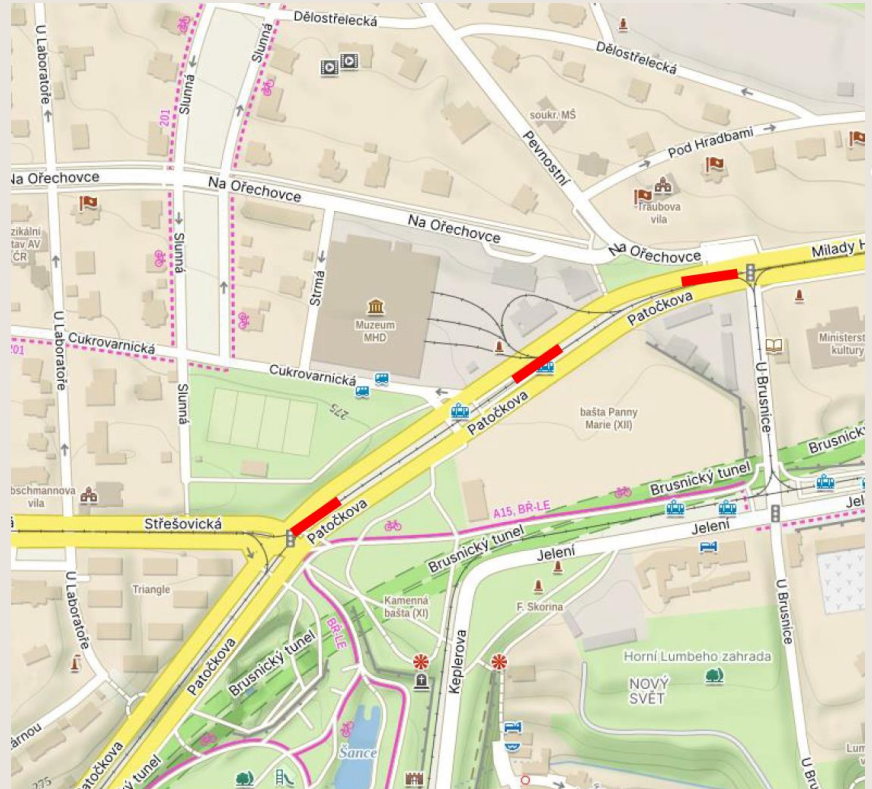
- V Patočkově ulici mezi křižovatkami se Střešovickou a U Brusnice

Náhradní doprava:

- Nebude zavedena

Omezení IAD:

- Částečné omezení v místech prací



OTT Milady Horákové

Termín prací a výluky tramvají:

18. 4. – 21. 4. 2025

Rozsah prací:

- OTT a výměna výhybky v ulici Milady Horákové u křižovatky s ulicí U Brusnice

Úsek bez provozu tramvají:

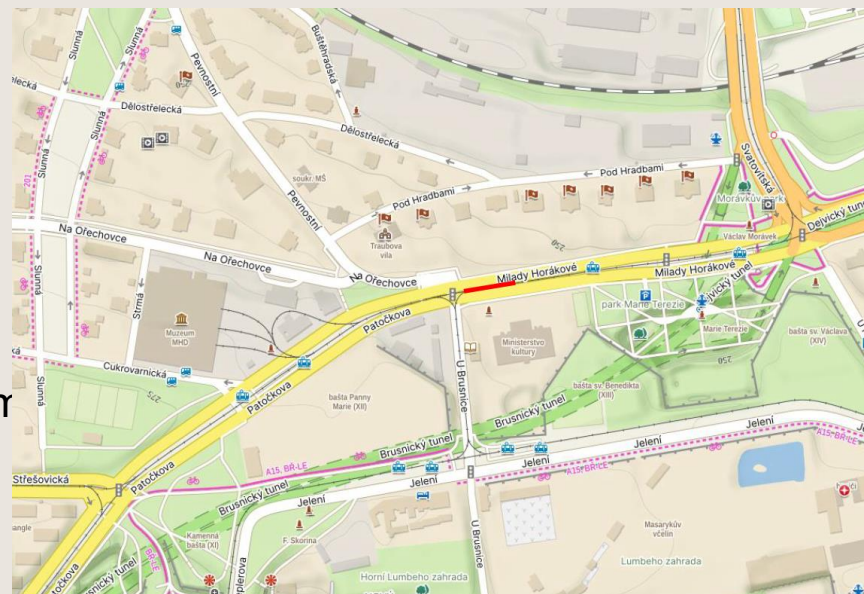
- V ulici Milady Horákové mezi křižovatkami se Střešovickou a U Brusnice

Náhradní doprava:

- Nebude zavedena

Omezení IAD:

- Částečné omezení v místech prací



OTT podjezd Průmyslová

Termín prací a výluky tramvají:

1. 5. – 30. 5. 2025

Rozsah prací:

- OTT v úseku Hostivařská – smyčka Nádraží Hostivař

Úsek bez provozu tramvají:

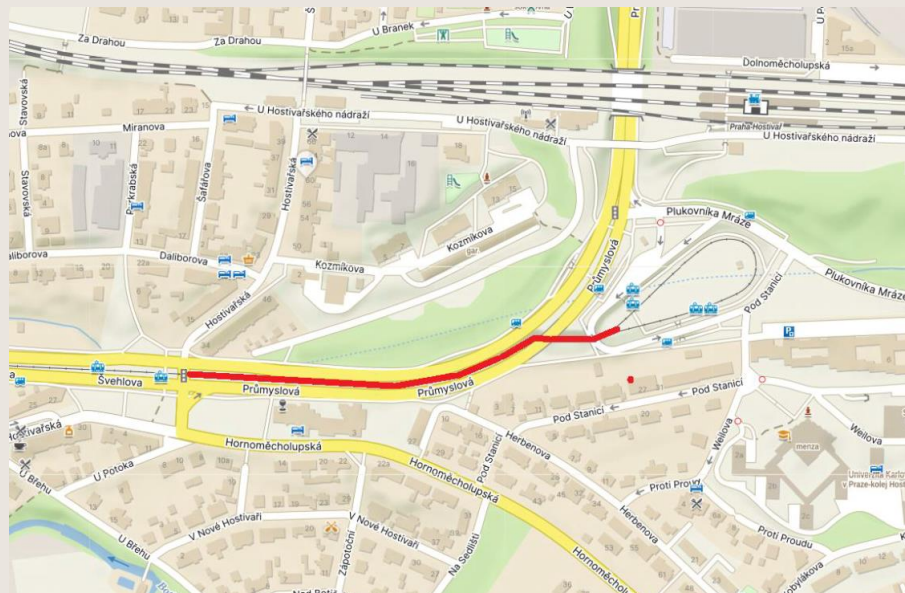
- Smyčka Nádraží Hostivař – smyčka Zahradní Město

Náhradní doprava:

- Bude zavedena NAD X22 Nádraží Hostivař - Skalka

Omezení IAD:

- Částečné omezení v místech prací



OTT KK Klárov a nábřeží E. Beneše

Termín prací a výluky tramvají:

31. 5. – 13. 6. 2025

Rozsah prací:

- Výměna části KK (1x6) v křižovatce Klárov a nábřeží Edvarda Beneše
- Výměna spojovacích oblouků
- OTT v zastávce Malostranská na Klárově

Úsek bez provozu tramvají:

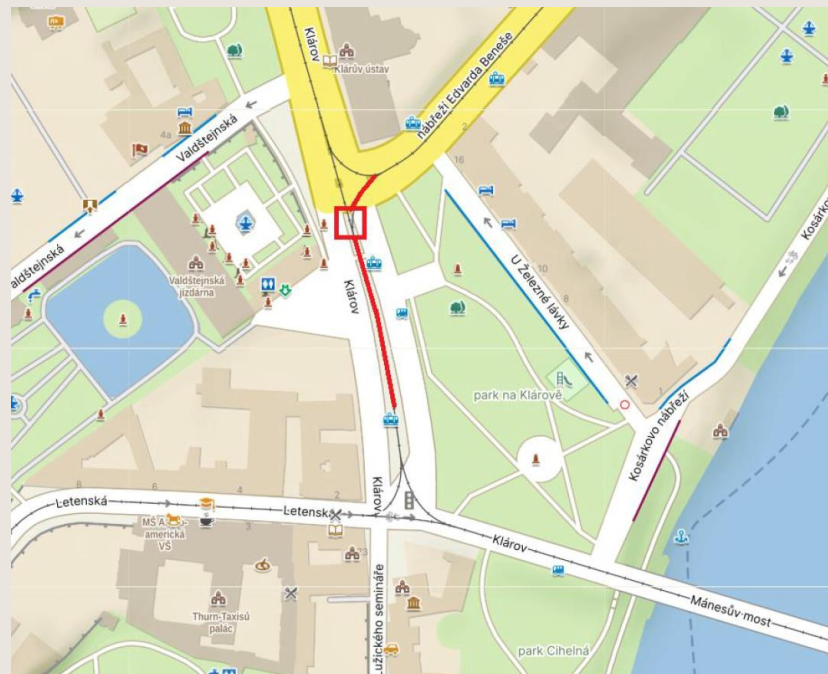
- Klárov v úseku nábřeží Edvarda Beneše - Letenská

Náhradní doprava:

- Nebude zavedena

Omezení IAD:

- Částečné omezení v místech prací



OTT Chodovská

Termín prací a výluky tramvají:

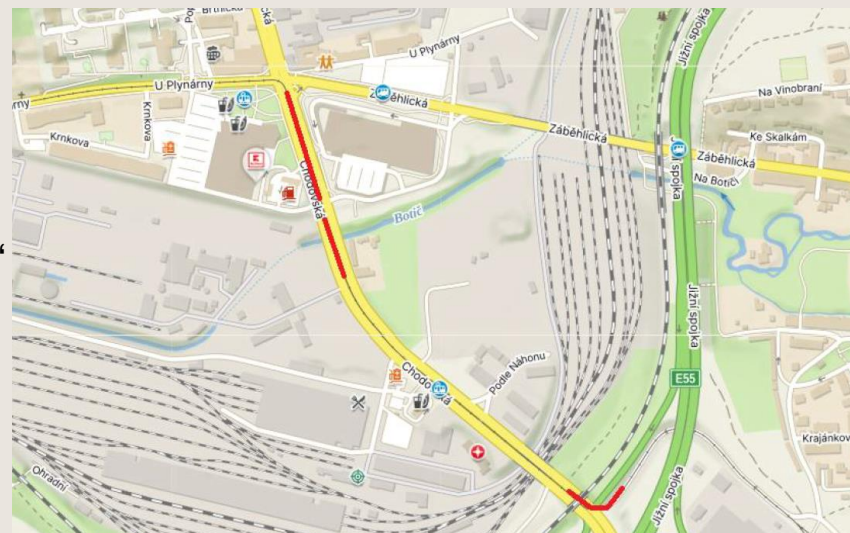
14. 6. – 3. 7. 2025

Rozsah prací:

- Repanelizace tratě v úseku mezi křižovatkami U Plynárny a „Pod Baumaxem“
- Výměna oblouku Chodovská – samostatná TT (u sjezdu z Jižní spojky)
- Výměny výhybky v křižovatce Nuselská x Vladimírova

Úsek bez provozu tramvají:

- V ulici U Plynárny, úsek Michelská – Chodovská
- V Chodovské, úsek U Plynárny – smyčka Spořilov
- V Nuselské, úsek Vladimírova – Michelská (pouze během výměny výhybky)



Náhradní doprava:

- Bude zavedena NAD X11

Omezení IAD:

- Částečné omezení v místech prací

Rekonstrukce LD Petřín

Termín stavebních prací:

březen – cca Q3 2026

Termín výluky LD Petřín:

13. 9. 2024 – cca Q3 2026

Rozsah prací:

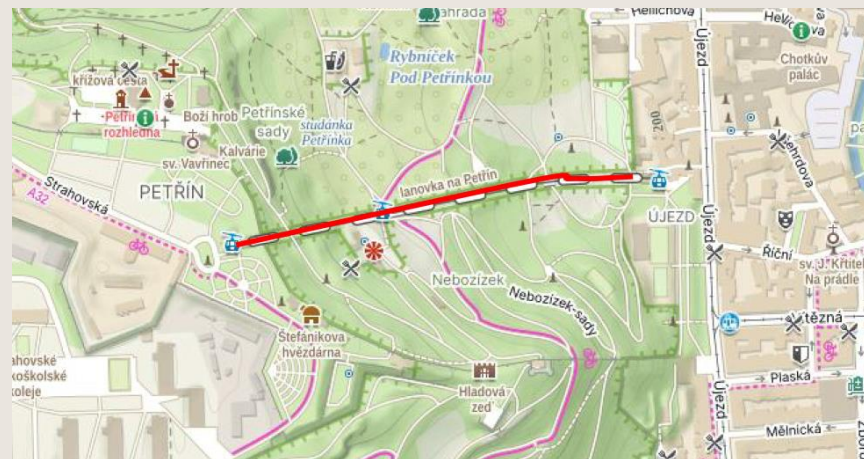
- Kompletní rekonstrukce tratě LD Petřín v celé délce
- Výroba a testování nových vozů

Náhradní doprava:

- Nebude zavedena

Omezení IAD:

- Bez omezení



OTT Plzeňská

Termín prací a výluky tramvají:

4. 7. – 15. 7. 2025

Rozsah prací:

- Výměna části KK (1x6) v křižovatce Plzeňská x Radlická (od Anděla)
- Výměna části oblouku

Úsek bez provozu tramvají:

- V Plzeňské, úsek Nádražní - Radlická

Náhradní doprava:

- Nebude zavedena

Omezení IAD:

- Částečné omezení v místech prací



Modernizace TT Jana Želivského

Termín prací a výluky tramvají:

1. 10. – 12/2025

Rozsah prací:

- Koordinace s PVS (obnova páteřního tzv. Káranského vodovodu)
- Modernizace a repanelizace TT
- Výměna části KK (1x6) od Nákladového nádraží Žižkov a od Strojimportu

Úsek bez provozu tramvají:

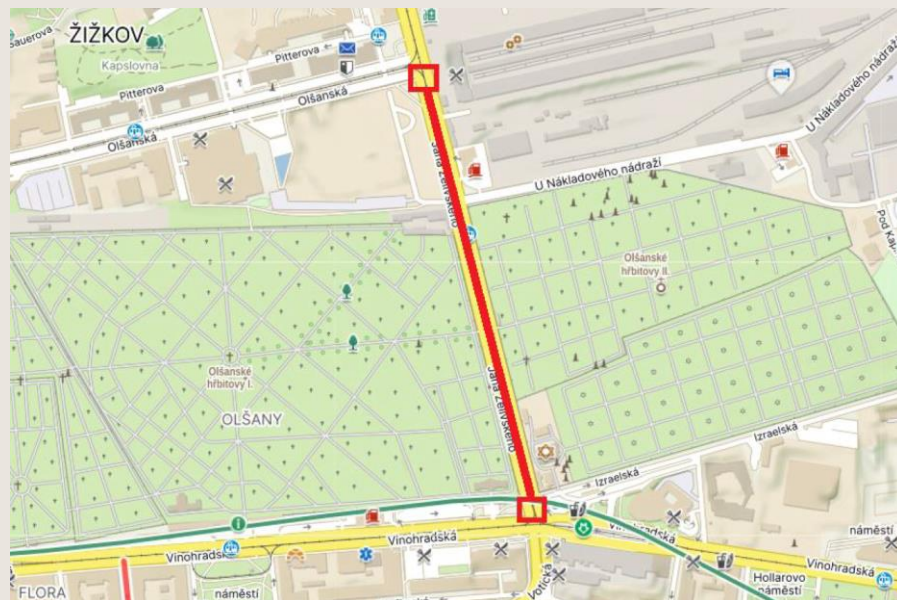
- V ulici Jana Želivského, úsek Vinohradská – Olšanská

Náhradní doprava:

- Bude zavedena NAD X10 v trase Olšanské hřbitovy – Ohrada

Omezení IAD:

- Částečné omezení v místě prací



Metro – opravy a rekonstrukce

Zrealizované + probíhající akce:

- Modernizace zabezpečovacích zařízení na trase C v úsecích Kačerov – Budějovická (11. – 12. 1. 2025) a Pankrác – Vyšehrad (1. – 2. 2. 2025)
- Rekonstrukce stropní desky a vestibulu stanice Florenc C (do konce roku 2026)
- Revitalizace stanice Českomoravská (6. 1. – 15. 12. 2025)
- Revitalizace stanice Pankrác + vybudování přestupů mezi trasami C a D) (6. 1. 2025 – 5. 1. 2026)

Akce s plánovaným zahájením do letních prázdnin 2025:

- 2x víkendová výluka – rekonstrukce monolitické betonové desky na stanicí Florenc C

Akce s předpokládaným zahájením ve 2. polovině 2025:

- 3x víkendová výluka – rekonstrukce monolitické betonové desky na stanicí Florenc C
- Letní výměna pražců na trase C ve stanici Florenc
- Modernizace zabezpečovacích zařízení na trase C
- Modernizace vlakového zabezpečovače ve stanicích Náměstí Míru a Jiřího z Poděbrad
- Podzimní výměna pražců na trase C ve stanici Muzeum
- Modernizace zabezpečovacích zařízení ve stanicích I. P. Pavlova, Muzeum C a Hlavní nádraží
- Modernizace stanic metra Flora a Hradčanská

Rekonstrukce stropní desky a vestibulu Florenc C

Zahájení stavby: březen 2022

Doba trvání stavby: 4,5 roku, předpokládané dokončení do konce roku 2026

Úsek bez provozu metra:

- trasa C v úseku Hlavní nádraží - Vltavská

Částečné zprovoznění:

- Od 31. 1. 2025 výstup ze stanice Florenc C směr UAN, z vestibulu výstup E6

Výluky v roce 2025:

- Předpoklad 5 víkendových výluk
- Termíny: **duben, květen, červenec, říjen a listopad**
- Přesný termín je stanoven dle vývoje stavebních prací

Provoz metra na lince C během výluky:

- Letňany – Vltavská a Háje – Hlavní nádraží

Náhradní doprava:

- NTD XC v trase Hlavní nádraží – Špejchar

Omezení IAD:

- Uzávěra části ulice Ke Štvanici (mezi křižovatkami se Sokolovskou a Křižíkovou)
- Částečné omezení v ulicích Ke Štvanici a Křižíkova

Letní výměna pražců na trase C

Termín prací a výluky metra:

3. 7. – 6. 7. 2025

Rozsah prací:

- Výměna 341 dřevěných pražců za betonové na 1. koleji ve stanici Florenc C

Úsek bez provozu metra:

- Linka C v úseku I. P. Pavlova – Nádraží Holešovice

Provoz metra na lince C:

- Háje – I. P. Pavlova a Letňany – Nádraží Holešovice

Náhradní doprava:

- Bude zavedena NAD XC v trase I. P. Pavlova – Nádraží Holešovice

Omezení IAD:

- Bez omezení

Modernizace zabezpečovacích zařízení na trase C

Termín prací a výluky metra:

1. etapa: 2. 8. – 8. 8. 2025

2. etapa: 9. 8. – 10. 8. 2025

Rozsah prací:

- Modernizace zabezpečovacího zařízení na trase C

Úsek bez provozu metra:

- 1. etapa: linka C v úseku Háje (Chodov) – Muzeum
- 2. etapa: linka C v úseku Háje (Chodov) – Nádraží Holešovice

Náhradní doprava:

- 1. etapa: NAD XC v trase Háje (Chodov) – Hlavní nádraží
- 2. etapa: NAD XC v trase Háje (Chodov) – Nádraží Holešovice
- U obou etap posíleny linky 125, 135 a 213

Omezení IAD:

- Bez omezení

Modernizace vlakového zabezpečovače ve stanicích Náměstí Míru a Jiřího z Poděbrad

Termín prací a výluky metra:

27. 9. – 28. 9. 2025

Rozsah prací:

- Poslední etapa modernizace vlakového zabezpečovače LZA na trase A

Úsek bez provozu metra:

- Linka A v úseku Želivského – Dejvická

Provoz metra na lince A:

- Nemocnice Motol – Dejvická
- Želivského – Depo Hostivař

Náhradní doprava:

- NTD XA v trase Červený vrch – Nové Strašnice
- Posílení provozu tram linky 26

Omezení IAD:

- Bez omezení



Podzimní výměna pražců na trase C

Termín prací a výluky metra:

15. 11. – 17. 11. 2025

Rozsah prací:

- Výměna 178 stávajících dřevěných pražců za betonové na 2. koleji ve stanici Muzeum C

Úsek bez provozu metra:

- Linka C v úseku Pražského povstání – Florenc

Provoz metra na lince C:

- Letňany – Florenc
- Pražského povstání – Háje

Náhradní doprava:

- NAD XC v trase Pražského povstání – Florenc

Omezení IAD:

- Bez omezení

Modernizace zabezpečovacích zařízení ve stanicích I. P. Pavlova, Muzeum C a Hl. nádraží

Termín prací a výluky metra:

22. 11. – 23. 11. 2025

Rozsah prací:

- Pokračování v modernizaci zabezpečovacích zařízení na trase C, tentokrát ve stanicích I. P. Pavlova, Muzeum a Hlavní nádraží

Úsek bez provozu metra:

- Linka C v úseku Pražského povstání – Nádraží Holešovice

Provoz metra na lince C:

- Letňany – Nádraží Holešovice
- Pražského povstání – Háje

Náhradní doprava:

- NTD XC v trase Pražského povstání – Nádraží Holešovice

Omezení IAD:

- Bez omezení

Přehled akcí leden – prosinec 2025

Akce	Leden	Únor	Březen	Duben	Květen	Červen	Červenec	Srpen	Září	Říjen	Listopad	Prosinec
RTT Vozovna Střešovice	6. 1.-30. 4.											
RTT U Výstaviště	27. 1.-10. 10.											
OTT Chotkova	8.-28.2.											
Nádražní (akce SŽ)	8.-16.2.											
OTT Patočkova	5.-30.4.											
OTT Milady Horákové	18.-24.4.											
OTT podjezd Průmyslová	1.-30.5.											
OTT KK Klárov a nábřeží E. Beneše	31.5.-16.6.											
OTT Chodovská	14.6.-3.7.											
OTT Plzeňská	4.-15.7.											
Modernizace TT Jana Želivského	1.10.-12/2025											
Rekonstrukce LD Petřín	03/2025 - Q3/2026											
Revitalizace stanice Českomoravská	6.1.-15.12.											
Revitalizace stanice Pankrác	6.1.2025-5.1.2026											
Rekonstrukce stropní desky Florenc C	TBD TBD TBD TBD TBD TBD											
Letní výměna pražců na trase C	3.-6.7.											
Modernizace zabezpečovacích zařízení na lince C	2.-10.8.											
Modernizace vlakového zabezpečovače na lince A	27.-28.9.											
Podzimní výměna pražců na trase C	15.-17.11.											
Modernizace zabezpečovacích zařízení stanice IP, MUC, HN	22.-23.11.											

