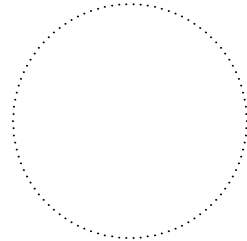


**REKONSTRUKCE A DOSTAVBA OBJEKTU
BÝVALÉ STANICE TRAMVAJE
V KRÁLOVSKÉ OBOŘE č.p.2
OBČERSTVENÍ A VEŘEJNÉ WC**

objednatel: Hlavní město PRAHA
Odbor ochrany prostředí
Magistrátu hl.m.Prahy
Jungmannova 35/29
110 00 Praha 1
zastoupená:ing.arch.J.Winklerem, řed.odboru

architekt: Architektonický atelier
ing.arch. Jiří Zentel
(Alena Zentelová & Jiří Zentel, architekti A11)
Zavadilova 11
CZ - Praha 6
T/F: +420 224 314 967
e-mail: zentel@volny.cz

autoři návrhu: Ing.arch. Jiří Zentel
Ing.arch. Alena Zentelová
Ing.arch. Šárka Jínková

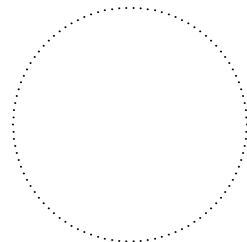


místo stavby: PRAHA 7, Královská obora

datum: 09/2006

stupeň: PROJEKT PRO PROVEDENÍ STAVBY

zpracovatel: INTAST, s.r.o. - ing.Michal Jínek
konzultace - Jiří Mádl



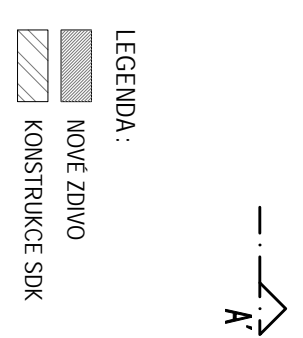
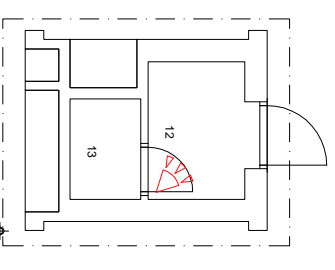
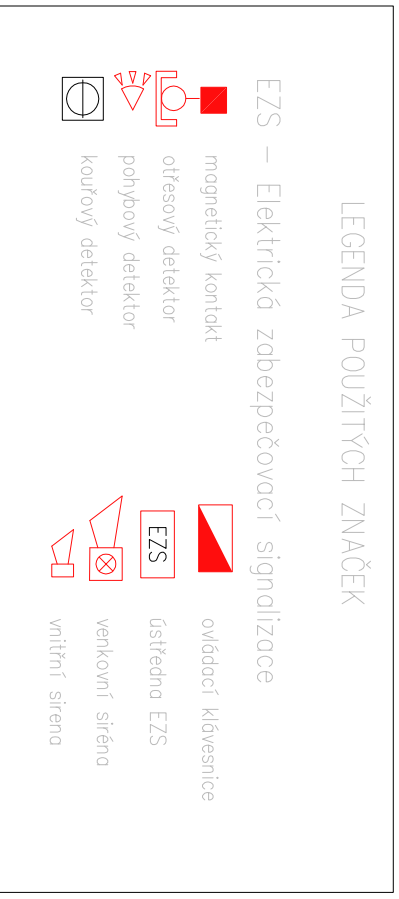
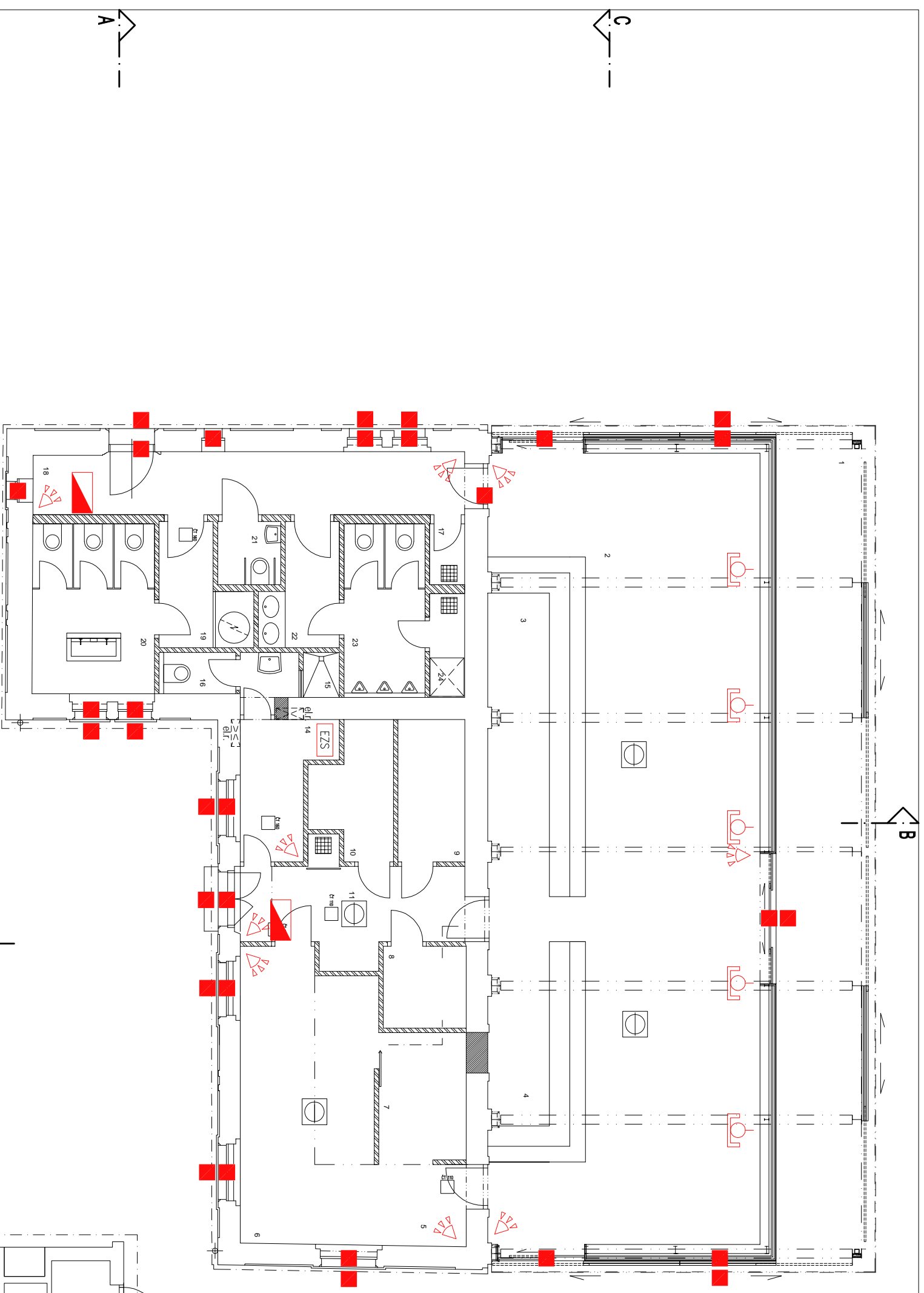
část:

B/8

profese:

SLABOPROUD - EZS

paré č.:



LEGENDA MÍSTNOSTI – OBČERSTVENÍ:

OZN.	MÍSTNOST	m ²	PODLAHA	STĚNY	STŘOP
1	VENKOVNÍ OBÝTĚ. PROSTOR	35,2	mlat. povrch		
2	OBÝTĚVÝ PROSTOR	81,8	litá stěrka	ceřnis	ceřnis
3	ZÁZEMÍ NÁPOJOVÉHO BĀRU	16,05	litá stěrka	řez.zdivo/mořba	ceřnis
4	ZÁZEMÍ CUKRÁRSK. ÚSEKU	11,55	litá stěrka	řez.zdivo/mořba	ceřnis
5	OFIS	3,9	litá stěrka	mořba	SPK-v-3,0 m
6	VARNA	19,2	litá stěrka	ker.obkl.(v.2,05m)	SPK-v-2,7/3,0 m
7	MYTÍ STOLNÍHO NÁDOBÍ	5,55	litá stěrka	ker.obkl.(v.2,05m)	SPK-v-2,7 m
8	PŘÍPRAVA CUKR. VÝROBKŮ	3,4	litá stěrka	ker.obkl.(v.2,05m)	SPK-v-2,7 m
9	SKLAD SUCHÝ	4,65	litá stěrka	ker.obkl.(v.2,05m)	SPK-v-2,7 m

LEGENDA MÍSTNOSTI – VEŘEJNÉ WC:

OZN.	MÍSTNOST	m ²	PODLAHA	STĚNY	STŘOP
10	HŘIŠBA PŘÍPRAVA ZELENNÝ	4,6	litá stěrka	ker.obkl.(v.2,05m)	SPK-v-2,7 m
11	CHODBA	9,9	litá stěrka	mořba	SPK-v-2,7/3,0 m
12	SKLAD OBĀLU	2,85	litá stěrka	mořba	mořba
13	SKLAD OBĀDU	1,3	litá stěrka	ker.obkl.(v.2,05m)	mořba
14	DENNÍ MÍSTNOST I-SATNA	5,15	litá stěrka	mořba	SPK-v-3,0 m
15	UMÝVÁRNA (ZÁMĚSTNANCI)	2,55	litá stěrka	ker.obkl.(v.2,05m)	SPK-v-2,7 m
16	WC (ZÁMĚSTNANCI)	1,55	litá stěrka	ker.obkl.(v.2,05m)	SPK-v-2,7 m
17	OKLIDOVÁ KOKORNA (OBĀ.)	1,1	litá stěrka	ker.obkl.(v.2,05m)	SPK-v-2,7 m

OZN.	MÍSTNOST	m ²	PODLAHA	STĚNY	STŘOP
18	CHODBA	13,75	litá stěrka	mořba	SPK-v-3,0 m
19	PŘEDSÍŇ ŽENY	4,55	litá stěrka	ker.obkl.(v.2,05m)	SPK-v-2,7 m
20	WC ŽENY	10,35	litá stěrka	ker.obkl.(v.2,05m)	SPK-v-3,0 m
21	WC (PRO TEL. POSTIŽ.)	1,95	litá stěrka	ker.obkl.(v.2,05m)	SPK-v-2,7 m
22	PŘEDSÍŇ MUŽI	4,15	litá stěrka	ker.obkl.(v.2,05m)	SPK-v-2,7 m
23	WC MUŽI	7,0	litá stěrka	ker.obkl.(v.2,05m)	SPK-v-2,7 m
24	OKLIDOVÁ KOKORNA	1,85	litá stěrka	ker.obkl.(v.2,05m)	SPK-v-2,7 m

**REKONSTRUKCE A DOSTAVBA OBJEKTU
BÝVALÉ STANICE TRAMVAJE
V KRÁLOVSKÉ OBOŘE č.p.2
OBČERSTVENÍ A VEŘEJNÉ WC**

objednatel:
Herní město PRAHA
Odbor ochrany prostředí Mag.J.H.M.P.
Jungmannova 3829
11000 Praha 1
zastupující: arch. J. Vlněná, tel.číslo 224 314 987

architekt:
Architektonický atelier
Ing.arch. Jiří Zajíček
(Ivan Šimůnek & arch. atelier A11)
Zaškovice 11
CZ - Praha 6
Tlf. +420 224 314 987
e-mail: zjan@volny.cz

autori návrhu:
Ing.arch. Jiří Zajíček
Ing.arch. Alena Zajíčková
Ing.arch. Šárka Hlaváčková

místo stavby:
PRAHA, Křetovská dvora
Praha 7

datum:
09/2006

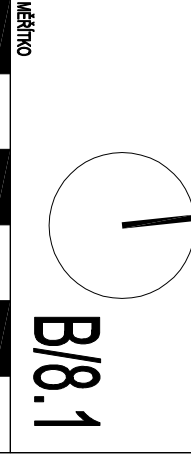
měřítko:
1:100

služba:
projekt pro provedení stavby

profese:
SLABOPROUD - EZS

projektant:
NTAS s.r.o. - Ing.Michal Linek
konzalace - Jiří Mikal

výtvar:
PUDORYS I.N.P.



úroveň: +0,000 = 199,11 m.n.m. (Bpv)