

983 / Havlín

SPRÁVNÍ OBVOD

Praha 16

MĚSTSKÁ ČÁST

Praha-Zbraslav

KATASTRÁLNÍ ÚZEMÍ

Zbraslav

ROZLOHA

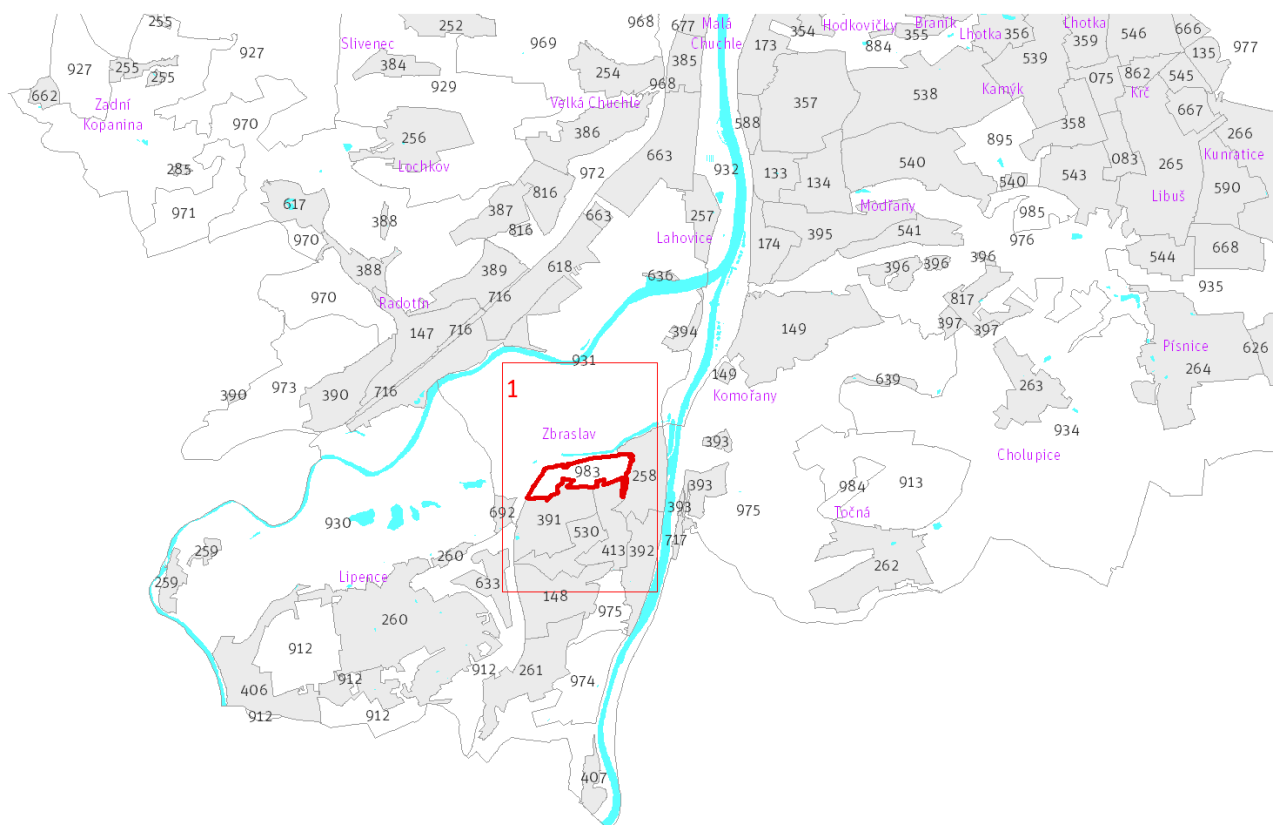
26 ha

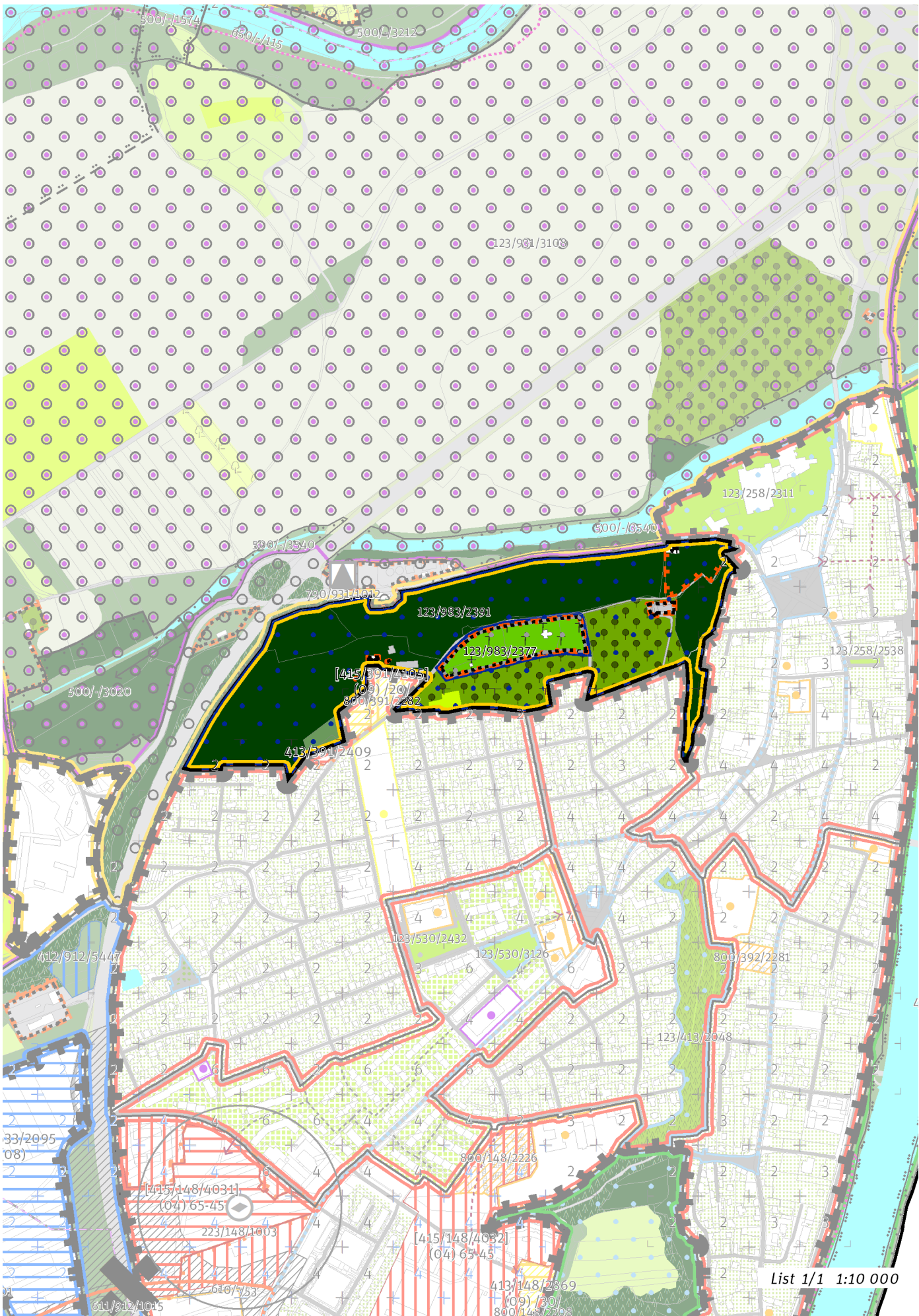
N ZASTAVITELNOST: nezastavitelná	(20) TYP STRUKTURY: krajina výrazných vrchů
/ R ZPŮSOB VYUŽITÍ: nezastavitelná rekreační	[S] MÍRA STABILITY: stabilizovaná

CÍLOVÝ CHARAKTER LOKALITY

Chránit a posilovat cílový charakter nezastavitelné, stabilizované, rekreační lokality Havlín se strukturou krajiny výrazných vrchů. Lokalita je součástí krajiny vymezené v ZÚR s názvem Krajina povltavských lesů.

Nezastavitelná stabilizovaná rekreační lokalita Havlín je vymezena v jižní části Prahy. Cílem vymezení je zachovat strukturu krajiny výrazných vrchů s přírodním morfologickým útvarem v podobě krajinné dominanty vůči svému okolí, posílit její rekreační význam doplněním rekreační vybavenosti, případně zvýraznit tuto dominantu stavbou veřejně přístupné rozhledny či hvězdárny. Cílem je též vytvořit pěší napojení prostoru hřbitova na Krňák.





List 1/1 1:10 000

100 / OTEVŘENÁ KRAJINA

-> *(20) Krajina výrazných vrchů, čl. 60*

Krajinné parky

123/983/2377 Hřbitov ve Zbraslavi - místní park

123/983/2391 Park Havlín - čtvrtkový park

-> *Krajinné rozhraní a krajinný park, čl. 109*

200 / VYSTAVĚNÉ PROSTŘEDÍ

Individuální regulativy nejsou stanoveny.

300 / VYUŽITÍ ÚZEMÍ

-> *Nezastavitelná rekreační lokalita, čl. 65*

Individuální regulativy nejsou stanoveny.

400 / STABILITA A MÍRA VYUŽITÍ ÚZEMÍ

-> *Typy stability lokalit, čl. 69*

Individuální regulativy nejsou stanoveny.

500 / KRAJINNÁ INFRASTRUKTURA

Individuální regulativy nejsou stanoveny.

600 / DOPRAVNÍ INFRASTRUKTURA

Individuální regulativy nejsou stanoveny.

700 / TECHNICKÁ INFRASTRUKTURA

Individuální regulativy nejsou stanoveny.

800 / VEŘEJNÁ VYBAVENOST

Individuální regulativy nejsou stanoveny.

900 / VEŘEJNÝ ZÁJEM

Individuální regulativy nejsou stanoveny.
