

980 / Skládkra Ďáblice

SPRÁVNÍ OBVOD

Praha 8

MĚSTSKÁ ČÁST

Praha-Ďáblice

KATASTRÁLNÍ ÚZEMÍ

Ďáblice

ROZLOHA

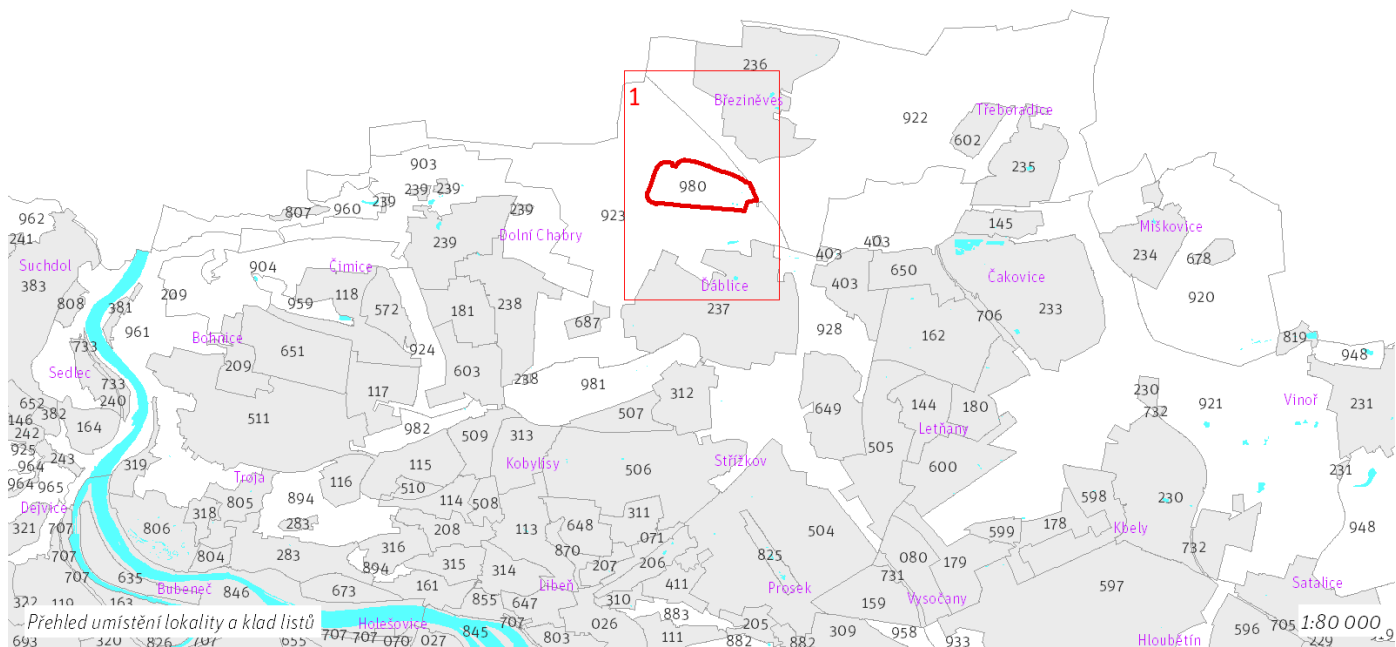
42 ha

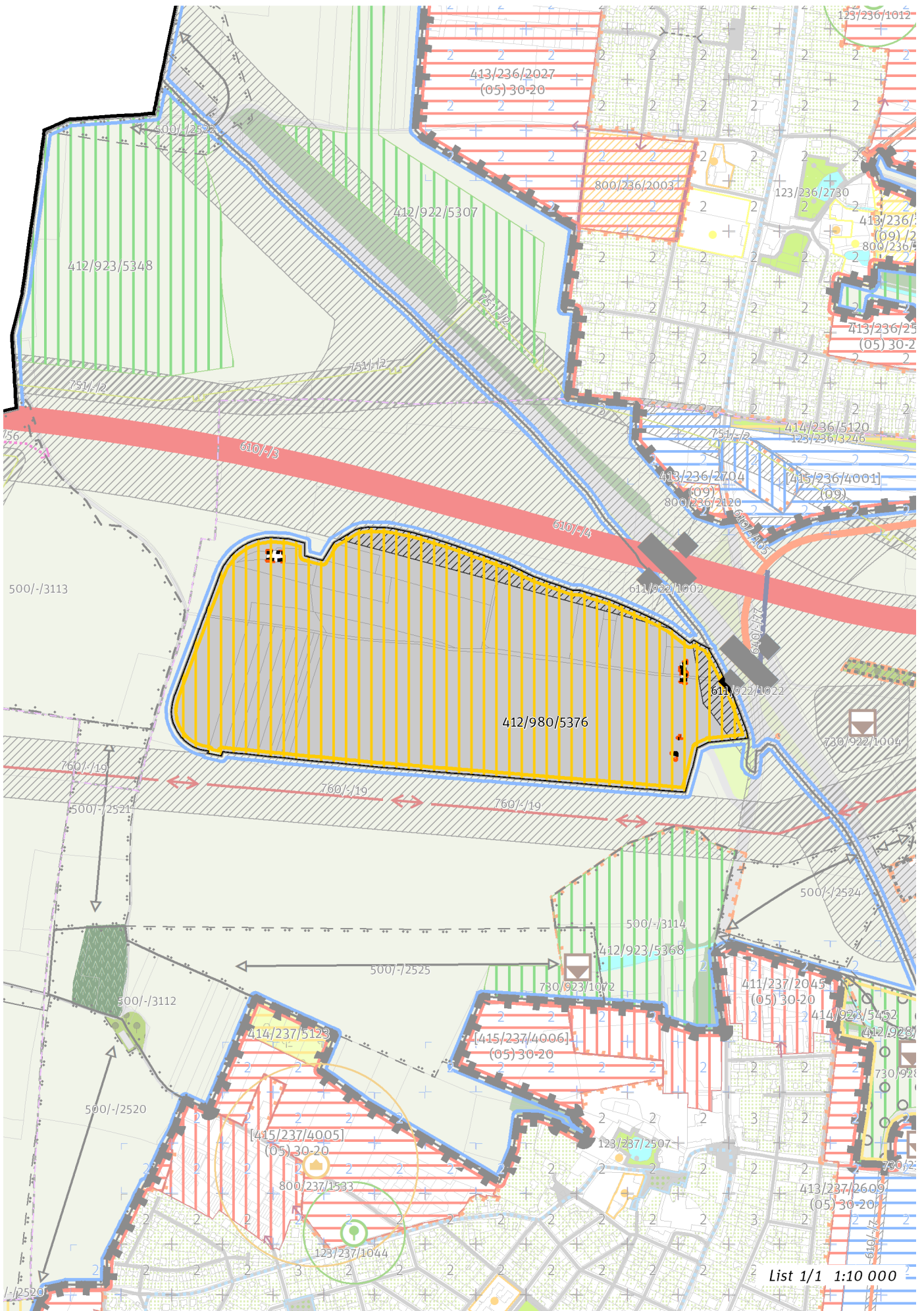


CÍLOVÝ CHARAKTER LOKALITY

Chránit a posilovat cílový charakter nezastavitelné, transformační, rekreační lokality Skládkra Ďáblice se strukturou krajiny výrazných vrchů. Lokalita je součástí krajiny vymezené v ZÚR s názvem Krajina Zděbské tabule.

Nezastavitelná transformační rekreační lokalita Skládkra Ďáblice je vymezena v severní části Prahy. Cílem vymezení je zachovat strukturu krajiny výrazných vrchů s antropogenním morfologickým útvarem v podobě krajinné dominanty vůči svému okolí, posílit její rekreační význam doplněním rekreační vybavenosti, případně zvýraznit tuto dominantu stavbou veřejně přístupné rozhledny či hvězdárny. Plocha bývalé skládky je určena k rekultivaci a má sloužit jako rekreační zázemí pro lokalitu Ďáblice a Březiněves.





100 / OTEVŘENÁ KRAJINA

-> (20) Krajina výrazných vrchů, čl. 60

Individuální regulativy nejsou stanoveny.

200 / VYSTAVĚNÉ PROSTŘEDÍ

Individuální regulativy nejsou stanoveny.

300 / VYUŽITÍ ÚZEMÍ

-> Nezastavitelná rekreační lokalita, čl. 65

Individuální regulativy nejsou stanoveny.

400 / STABILITA A MÍRA VYUŽITÍ ÚZEMÍ

-> Typy stability lokalit, čl. 69

Nezastavitelné transformační a rozvojové plochy

Transformační plocha **412/980/5376** o rozloze 419618 m²

Způsob využití: rekreační

Vyznačením transformační plochy je vyjádřen požadavek změny spočívající v revitalizaci skládky za účelem zlepšení podmínek pro rekreaci, a to bez určení konkrétní cílové plochy podrobnějšího strukturálního členění.

500 / KRAJINNÁ INFRASTRUKTURA

Individuální regulativy nejsou stanoveny.

600 / DOPRAVNÍ INFRASTRUKTURA

System pozemních komunikací

610/-/3 Pražský okruh, stavba č. 519 (Suchdol - Březiněves) – návrh

610/-/4 Pražský okruh, stavba č. 520 (Březiněves - Satalice) – návrh

611/922/1002 Mimoúrovňová křižovatka Březiněves, součást Pražského okruhu – návrh

-> System pozemních komunikací, čl. 118 - 120

700 / TECHNICKÁ INFRASTRUKTURA

Individuální regulativy nejsou stanoveny.

800 / VEŘEJNÁ VYBAVENOST

Individuální regulativy nejsou stanoveny.

900 / VEŘEJNÝ ZÁJEM

Veřejně prospěšné stavby dopravní infrastruktury

910-610/-/3 Pražský okruh, stavba č. 519 (Suchdol - Březiněves)

910-610/-/4 Pražský okruh, stavba č. 520 (Březiněves - Satalice)

-> Veřejně prospěšné stavby, veřejně prospěšná opatření, stavby a opatření k zajišťování obrany a bezpečnost státu a plochy asanací, čl. 150 - 151

Navrhované veřejně prospěšné stavby, veřejně prospěšná opatření, stavby a opatření k zajišťování obrany a bezpečnost státu jsou vymezeny v grafické části ve výkrese Z 04.