

# 972 / Údolí Berounky východ

## SPRÁVNÍ OBLAST

Praha 16

## MĚSTSKÁ ČÁST

Praha 16, Praha-Velká Chuchle

## KATASTRÁLNÍ ÚZEMÍ

Radotín, Velká Chuchle

## ROZLOHA

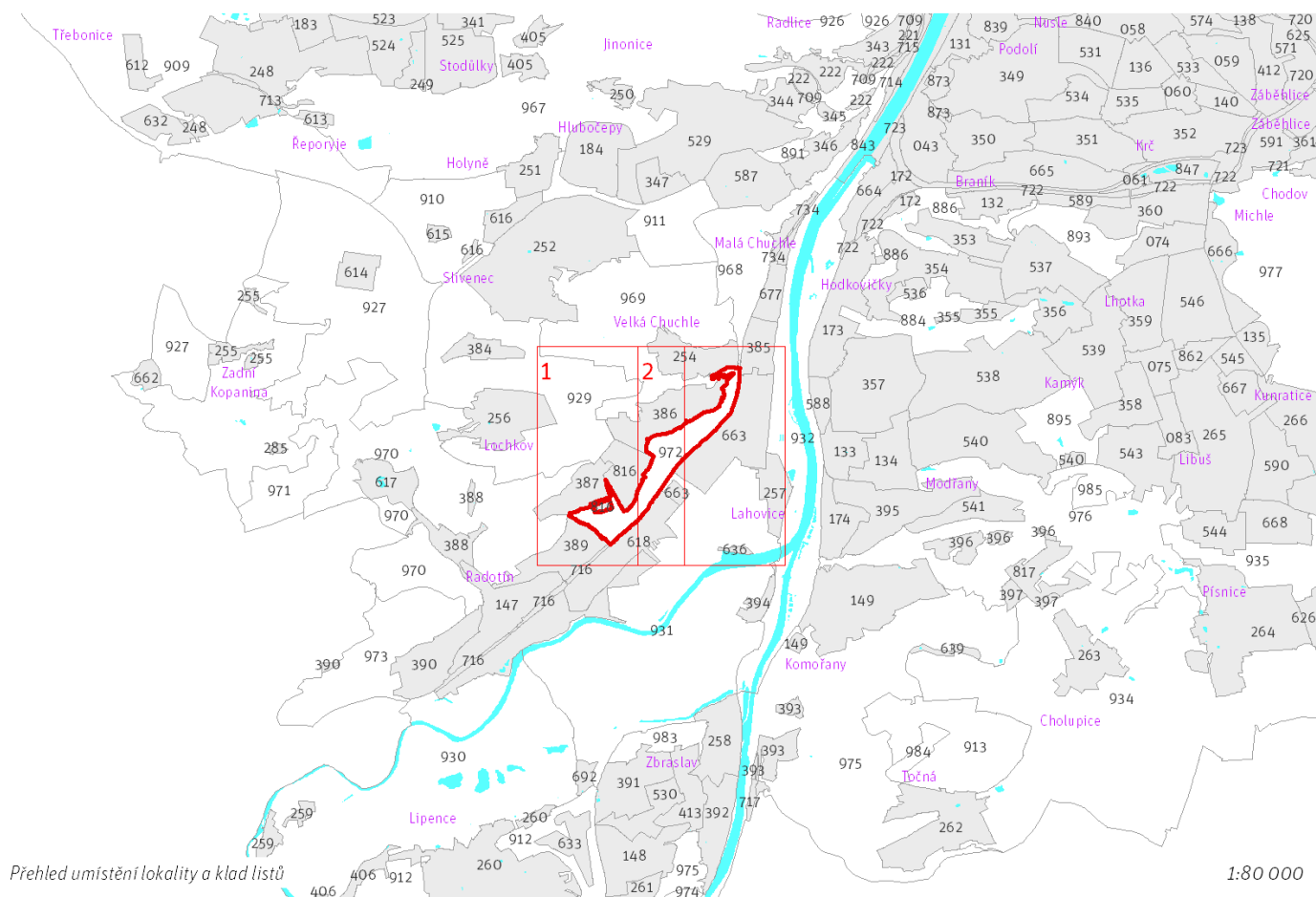
64 ha

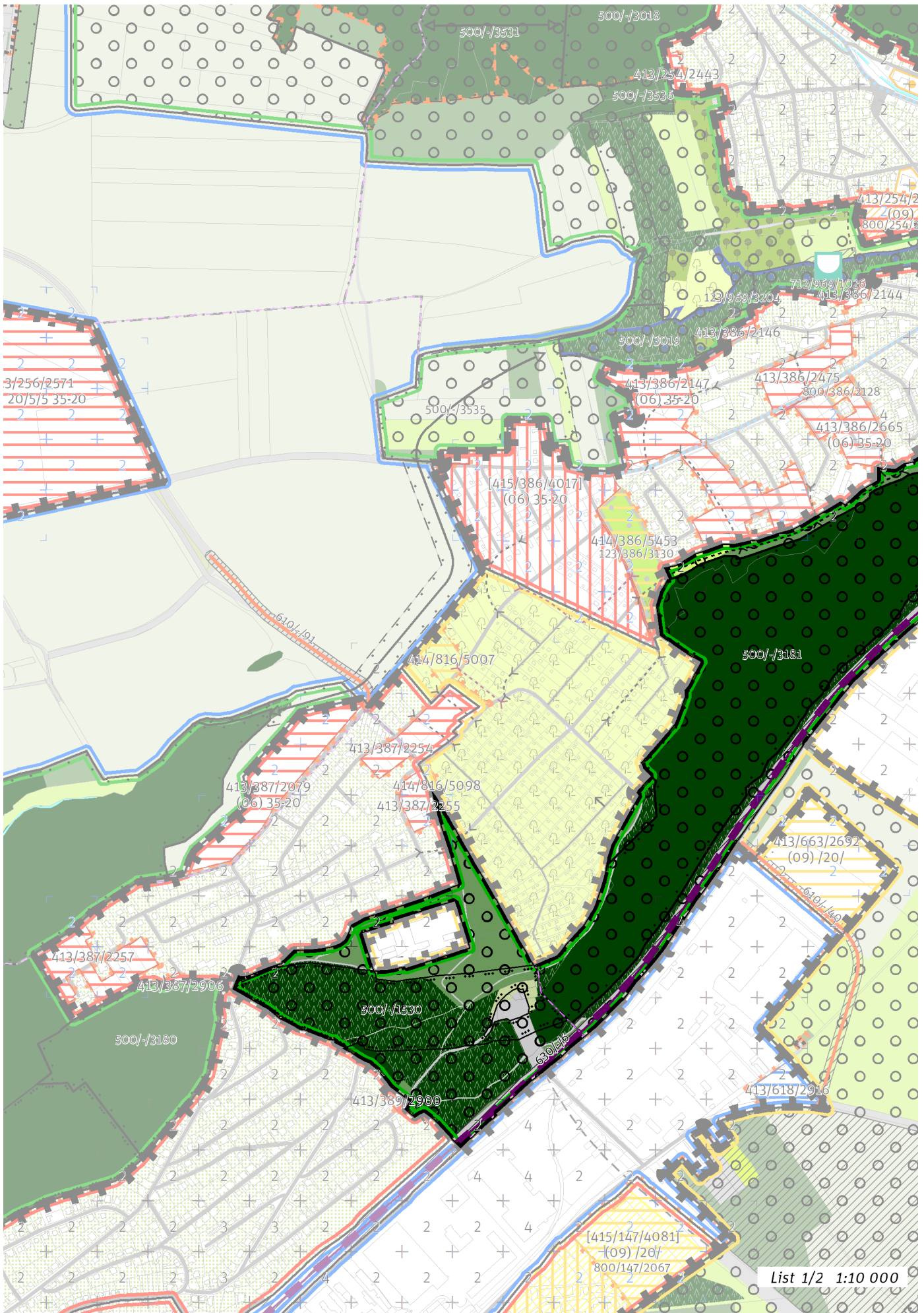


## CÍLOVÝ CHARAKTER LOKALITY

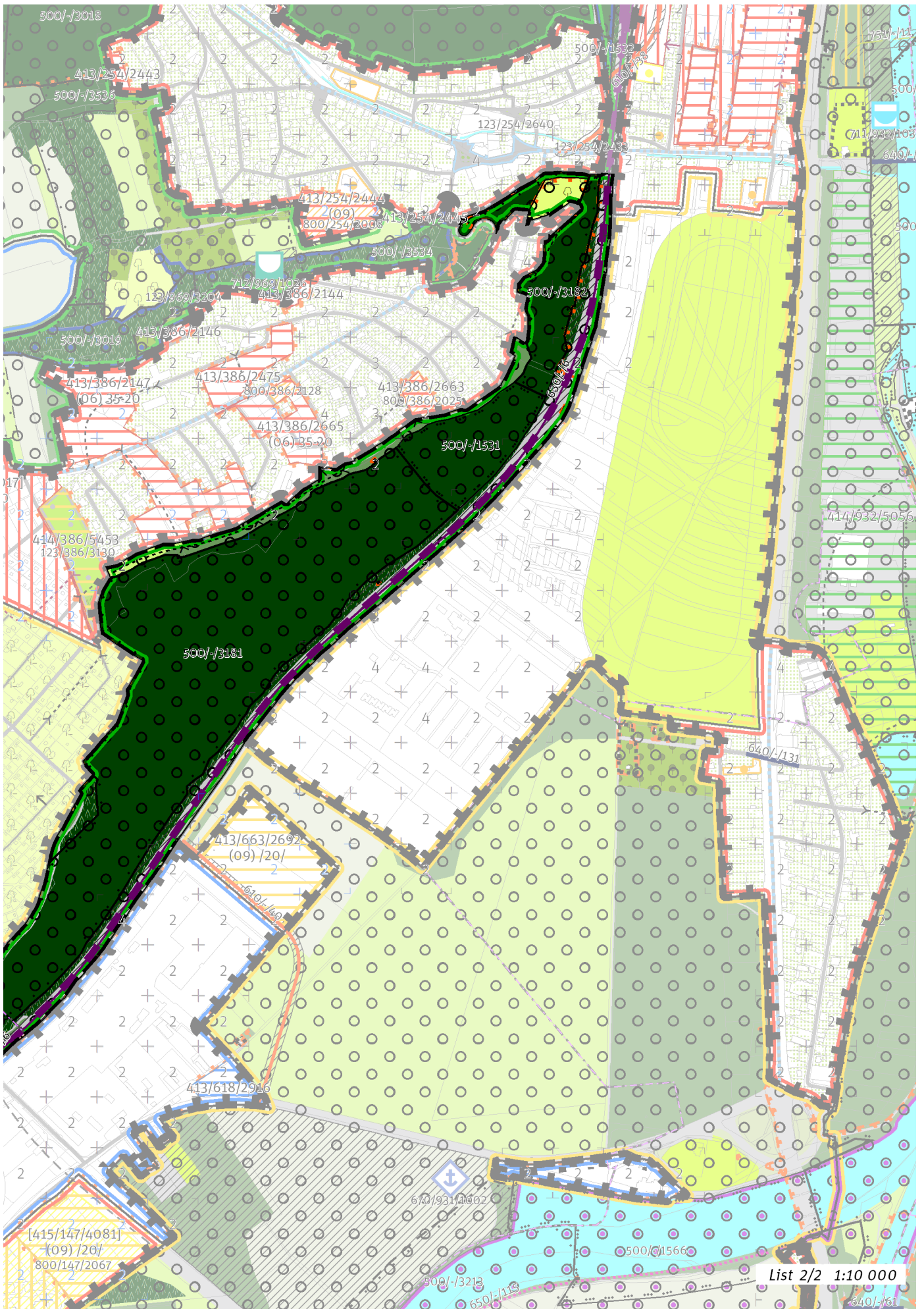
**Chránit a posilovat cílový charakter nezastavitelné, stabilizované, přírodní lokality Údolí Berounky východ se strukturou krajiny výrazných údolí. Lokalita je součástí krajiny vymezené v ZÚR s názvem Krajina Českého krasu.**

Nezastavitelná stabilizovaná přírodní lokalita Údolí Berounky východ je vymezena v jižní části Prahy. Cílem vymezení je zachovat strukturu krajiny výrazných údolí představující krajinu s vysokou dynamikou reliéfu a zachovat a posílit její vysoké přírodní a krajinné hodnoty, které ve svých vnějších projevech spoluutvářejí obraz města Prahy a které poskytují vysoce atraktivní prostředí pro rekreaci a sport pod širým nebem, při vzájemném respektování požadavků na ochranu přírody, rozvoj rekreace i lesní hospodaření. K tomu je žádoucí zachovat převážně lesnatý charakter území, zároveň však cílenými zásahy chránit biodiverzitu v nelesních částech, posílit rekreační infrastrukturu a zajistit odpovídající propustnost zejména lesní krajinou.









List 2/2 1:10 000

---

## 100 / OTEVŘENÁ KRAJINA

Lokalita je součástí krajinného rozhraní.  
-> Krajinné rozhraní a krajinný park, čl. 109  
-> (19) Krajina výrazných údolí, čl. 59

Individuální regulativy nejsou stanoveny.

---

## 200 / VYSTAVĚNÉ PROSTŘEDÍ

Individuální regulativy nejsou stanoveny.

---

## 300 / VYUŽITÍ ÚZEMÍ

-> Nezastavitelná přírodní lokalita, čl. 66

Individuální regulativy nejsou stanoveny.

---

## 400 / STABILITA A MÍRA VYUŽITÍ ÚZEMÍ

-> Typy stability lokalit, čl. 69

Individuální regulativy nejsou stanoveny.

---

## 500 / KRAJINNÁ INFRASTRUKTURA

### Skladebné části ÚSES

500/-/1530 NRBK Karlštejn, Koda-Údolí Vltavy – v přesných hranicích

500/-/1531 NRBK Karlštejn, Koda-Údolí Vltavy – v přesných hranicích

500/-/3181 LBC Nad závodíštěm – v přesných hranicích

500/-/3182 LBC Pod hvězdárnou – v přesných hranicích

500/-/3534 LBK Slavičí údolí - K56 – v přesných hranicích

-> Územní systém ekologické stability, čl. 113 - 116

---

## 600 / DOPRAVNÍ INFRASTRUKTURA

### Železniční doprava

630/-/6 Železniční trať Praha – Beroun – návrh

-> Železniční doprava, čl. 126

---

## 700 / TECHNICKÁ INFRASTRUKTURA

### Záplavová území

Využití území je omezeno záplavovým územím Vltavy a Berounky kategorie: záplavové území neprůtočné.

-> Záplavová území, čl. 134

Záplavová území jsou vymezena v grafické části ve výkrese Z 03.

---

## 800 / VEŘEJNÁ VYBAVENOST

Individuální regulativy nejsou stanoveny.

---

## 900 / VEŘEJNÝ ZÁJEM

### Veřejně prospěšné stavby dopravní infrastruktury

910-630/-/6 Železniční trať Praha – Beroun

-> Veřejně prospěšné stavby, veřejně prospěšná opatření, stavby a opatření k zajišťování obrany a bezpečnost státu a plochy asanací, čl. 150 - 151

Navrhované veřejně prospěšné stavby, veřejně prospěšná opatření, stavby a opatření k zajišťování obrany a bezpečnost státu jsou vymezeny v grafické části ve výkrese Z 04.

---