

# 951 / Pitkovický potok u Lipan

## SPRÁVNÍ OBLAST

Praha 22

## MĚSTSKÁ ČÁST

Praha-Benice, Praha-Kolovraty

## KATASTRÁLNÍ ÚZEMÍ

Benice, Kolovraty, Lipany

## ROZLOHA

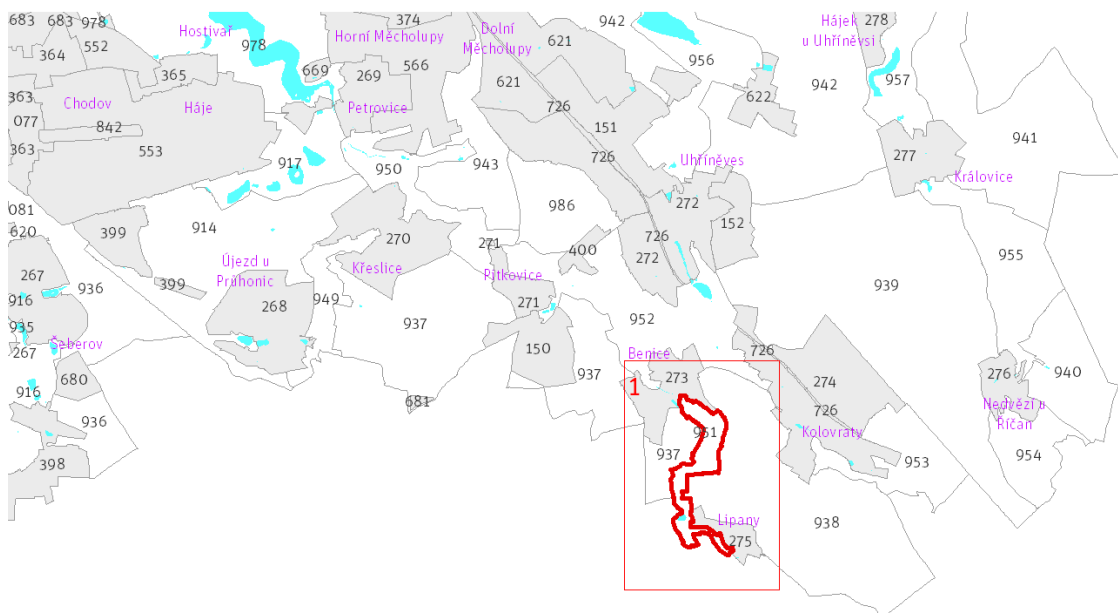
37 ha

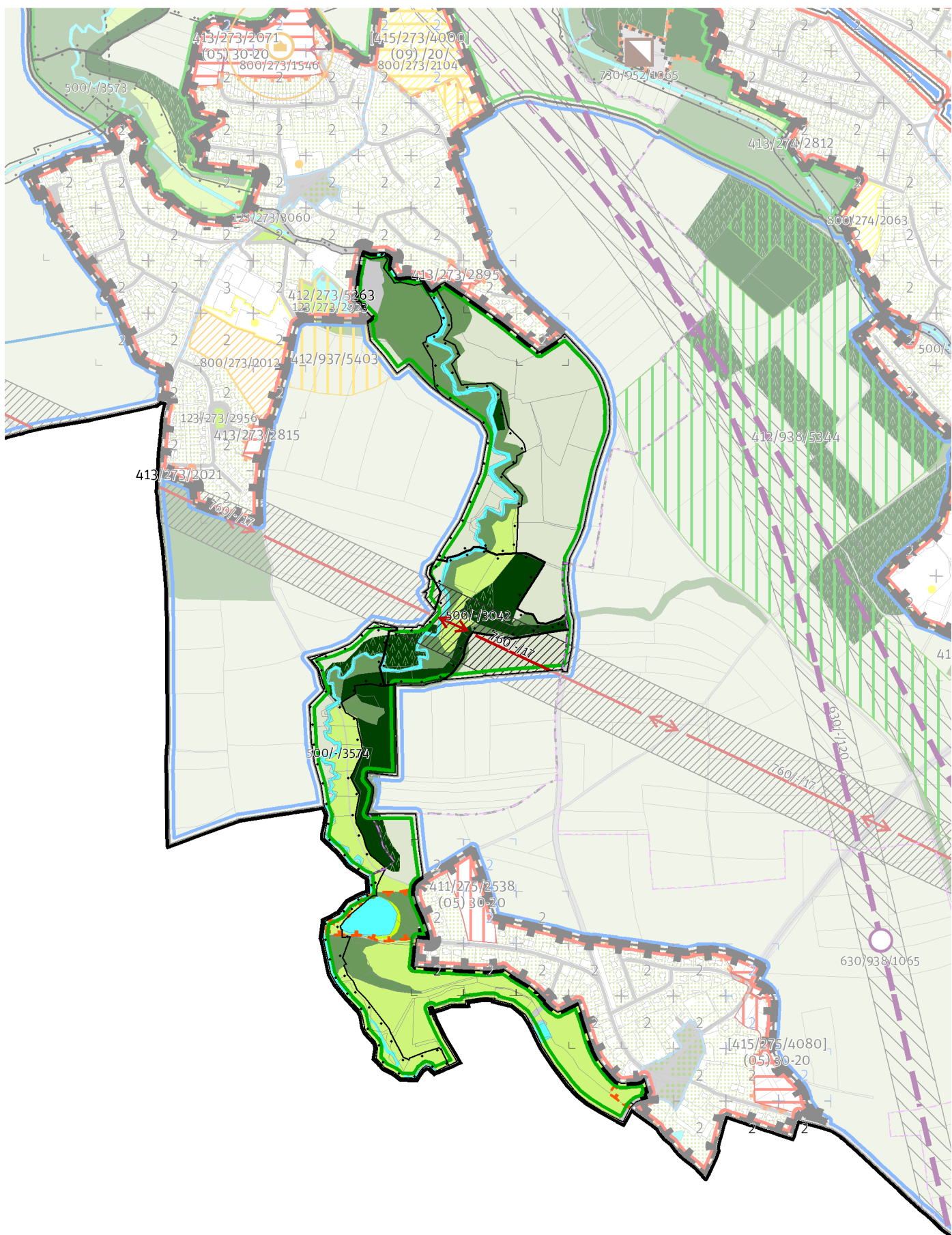


## CÍLOVÝ CHARAKTER LOKALITY

Chránit a posilovat cílový charakter nezastavitelné, stabilizované, přírodní lokality Pitkovický potok u Lipan se strukturou krajiny úzkých zaříznutých údolí v plošině. Lokalita je součástí krajiny vymezené v ZÚR s názvem Krajina Uhříněveské plošiny.

Nezastavitelná stabilizovaná přírodní lokalita Pitkovický potok u Lipan je vymezena na jihovýchodě území Prahy, v kontaktu s územím Středočeského kraje. Cílem vymezení je zachovat strukturu krajiny úzkých zaříznutých údolí v plošině představující krajinu kontrastu mezi plochým povrchem zpravidla s malým zastoupením trvalé vegetace a zaříznutým potočným údolím a zachovat a posílit bohatou biodiverzitu v polohách vázaných na údolí s jeho svahy, při doplnění trvalé vegetace v ploché části zemědělské krajiny formou krajinných prvků v podobě zejména stromořadí a mezí a při doplnění propustnosti krajiny pro člověka zejména v trasách podél vodních toků.





---

## 100 / OTEVŘENÁ KRAJINA

-> (18) *Krajina úzkých zaříznutých údolí v plošině, čl. 58*

Individuální regulativy nejsou stanoveny.

---

## 200 / VYSTAVĚNÉ PROSTŘEDÍ

Individuální regulativy nejsou stanoveny.

---

## 300 / VYUŽITÍ ÚZEMÍ

-> *Nezastavitelná přírodní lokalita, čl. 66*

Individuální regulativy nejsou stanoveny.

---

## 400 / STABILITA A MÍRA VYUŽITÍ ÚZEMÍ

-> *Typy stability lokalit, čl. 69*

Individuální regulativy nejsou stanoveny.

---

## 500 / KRAJINNÁ INFRASTRUKTURA

### Skladebné části ÚSES

500/-/3042 LBC V brůdka – v přesných hranicích

500/-/3573 LBK Pitkovický potok – v přesných hranicích

500/-/3574 LBK Pitkovický potok – v přesných hranicích

-> *Územní systém ekologické stability, čl. 113 - 116*

---

## 600 / DOPRAVNÍ INFRASTRUKTURA

Individuální regulativy nejsou stanoveny.

---

## 700 / TECHNICKÁ INFRASTRUKTURA

### Zásobování elektrickou energií

760/-/17 Nadzemní elektrické vedení 400 kV Transformační stanice Chodov - Transformační stanice Čechy Střed – návrh

-> *Zásobování elektrickou energií, čl. 139*

---

## 800 / VEŘEJNÁ VYBAVENOST

Individuální regulativy nejsou stanoveny.

---

## 900 / VEŘEJNÝ ZÁJEM

### Veřejně prospěšné stavby technické infrastruktury

910-760/-/17 Nadzemní elektrické vedení 400 kV Transformační stanice Chodov - Transformační stanice Čechy Střed

-> *Veřejně prospěšné stavby, veřejně prospěšná opatření, stavby a opatření k zajišťování obrany a bezpečnost státu a plochy asanací, čl. 150 - 151*

Navrhované veřejně prospěšné stavby, veřejně prospěšná opatření, stavby a opatření k zajišťování obrany a bezpečnost státu jsou vymezeny v grafické části ve výkrese Z 04.

---