

932 / Údolní niva Vltavy

SPRÁVNÍ OBLAST

Praha 12, Praha 16, Praha 4

MĚSTSKÁ ČÁST

Praha 12, Praha 4, Praha-Velká Chuchle, Praha-Zbraslav

KATASTRÁLNÍ ÚZEMÍ

Braník, Hodkovičky, Komořany, Lahovice, Malá Chuchle, Modřany, Velká Chuchle, Zbraslav

ROZLOHA

241 ha

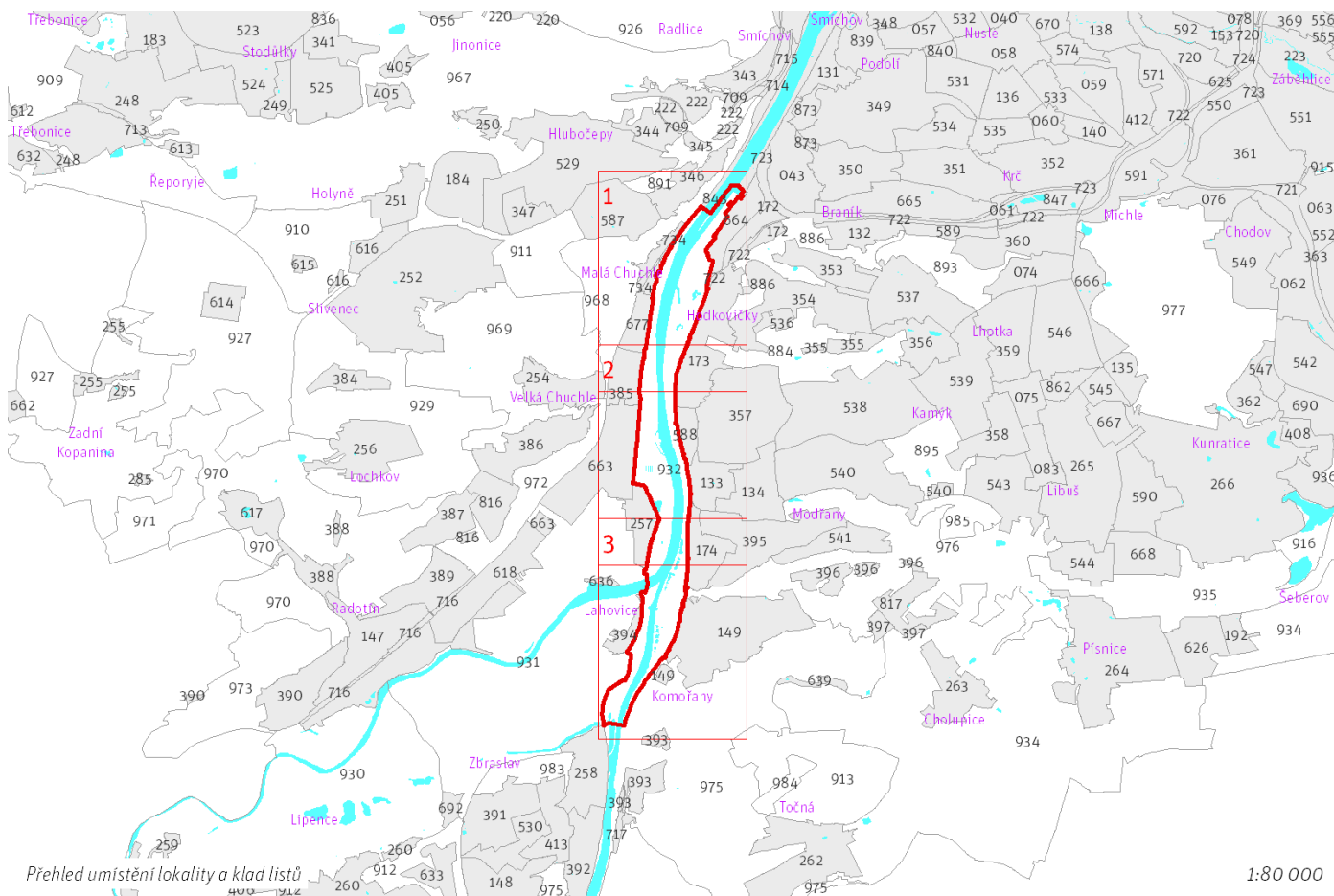


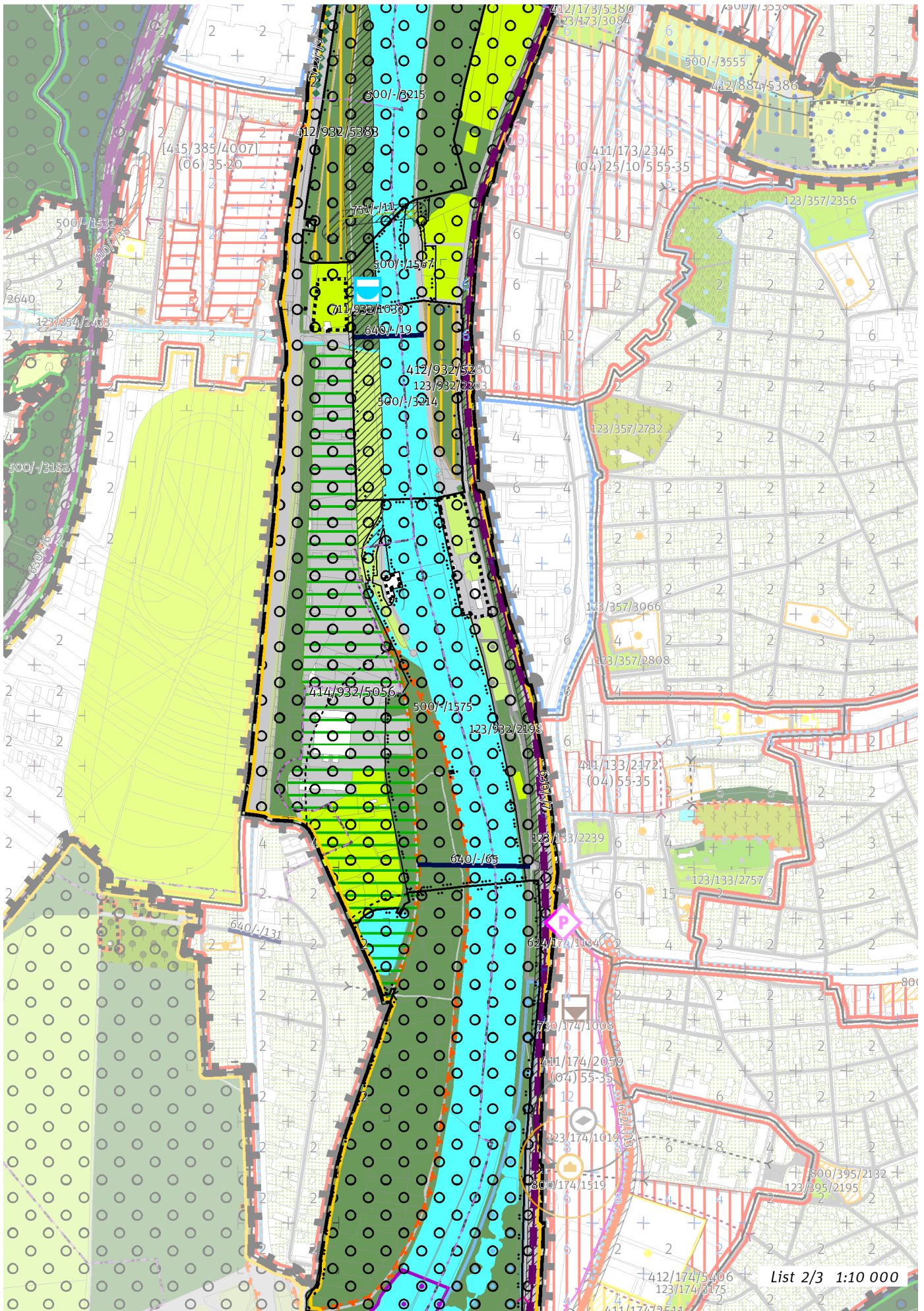
CÍLOVÝ CHARAKTER LOKALITY

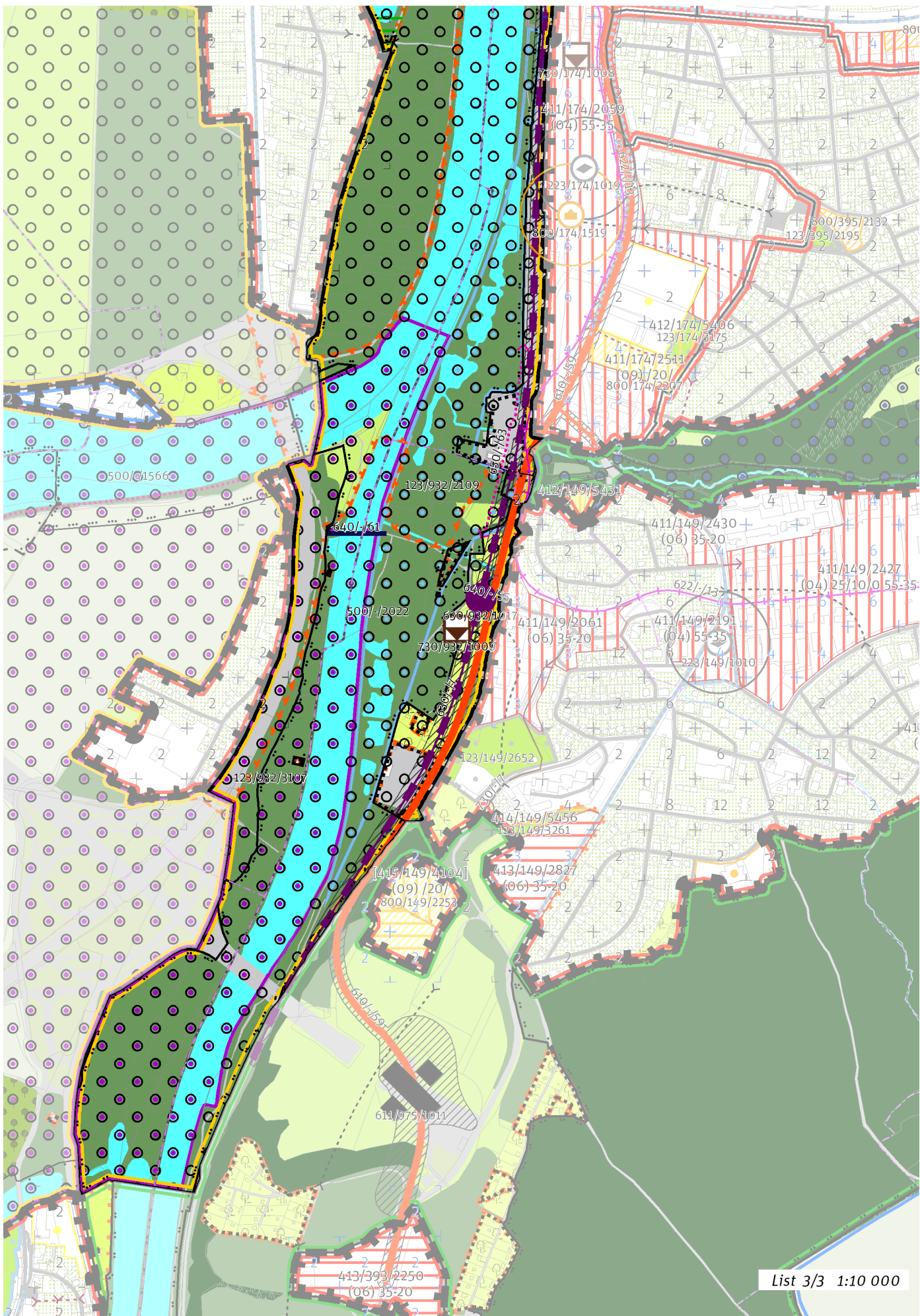
Chránit a posilovat cílový charakter nezastavitelné, stabilizované, rekreační lokality Údolní niva Vltavy se strukturou zemědělské krajiny v rovině. Lokalita je součástí krajiny vymezené v ZÚR s názvem Krajina nivy Berounky.

Nezastavitelná stabilizovaná rekreační lokalita Údolní niva Vltavy je vymezena v plochem reliéfu v jižní části Prahy. Cílem vymezení je zachovat strukturu zemědělské krajiny v rovině, zvýšit její hodnoty pro rekreaci a posílit jemnější krajinnou matici doplněním víceúčelových krajinných prvků, které rozčleňují území na menší půdní bloky a jejich díly, zejména mezi, stromořadí ve formě doprovodných prvků podél cest, větrolamů či břehových porostů u vodních toků a vodních ploch, drobných lesíků a hájků, travnatých zasakovacích příkopů apod.

Z důvodu vysokého rekreačního významu je zemědělské využití vhodné přednostně směřovat do méně intenzivních forem, zejména s preferencí travnatých ploch a ovocných (krajinných) sadů. V Chuchli je plošně významná část lokality tvořena rozvojovou plochou krajiny, v níž je v území bývalých skladů, skladových ploch a manipulačních ploch zdevastovaných povodněmi navrženo zlepšení stavu krajinných, přírodních a rekreačních hodnot a ekologické stability území.







100 / OTEVŘENÁ KRAJINA

Lokalita je součástí krajinného rozhraní.
-> Krajinné rozhraní a krajinný park, čl. 109
-> (17) Zemědělská krajina v rovině, čl. 57

Krajinné parky

123/932/2109 Modřanské laguny - lokální park
123/932/2198 Modřanské nábřeží - místní park
123/932/2203 Louka u ulice Vltavanů - místní park
123/932/2590 Louka u kempu Kotva - místní park
123/932/3107 Park Soutok I. - metropolitní park
-> Krajinné rozhraní a krajinný park, čl. 109

200 / VYSTAVĚNÉ PROSTŘEDÍ

Individuální regulativy nejsou stanoveny.

300 / VYUŽITÍ ÚZEMÍ

-> Nezastavitelná rekreační lokalita, čl. 65

Individuální regulativy nejsou stanoveny.

400 / STABILITA A MÍRA VYUŽITÍ ÚZEMÍ

-> Typy stability lokalit, čl. 69

Nezastavitelné transformační a rozvojové plochy

Transformační plocha **412/932/5280** o rozloze 18278 m²

Způsob využití: rekreační

Vyznačením transformačních ploch je vyjádřen požadavek na kultivaci území v nivě Vltavy za účelem zlepšení podmínek pro rekreaci a sport.

Rozvojová plocha **414/932/5056** o rozloze 182215 m²

Způsob využití: přírodní

Vyznačením rozvojové plochy je vyjádřen požadavek na rozvoj přírodních hodnot v záplavovém území a nivě řeky Vltavy bez určení konkrétní plochy podrobnějšího strukturálního členění.

Transformační plocha **412/932/5383** o rozloze 35598 m²

Způsob využití: rekreační

Vyznačením transformačních ploch je vyjádřen požadavek na kultivaci území v nivě Vltavy za účelem zlepšení podmínek pro rekreaci a sport.

500 / KRAJINNÁ INFRASTRUKTURA

Skladebné části ÚSES

500/-/1567 NRBK Karlštejn, Koda-Údolí Vltavy – v přesných hranicích

500/-/1568 NRBK Karlštejn, Koda-Údolí Vltavy – v přesných hranicích

500/-/1575 NRBK Karlštejn, Koda-Údolí Vltavy – v přesných hranicích

500/-/2022 RBC Soutok Vltavy a Berounky – v přesných hranicích

500/-/3214 LBC U Modřan – v přesných hranicích

500/-/3215 LBC Vltava u Hodkoviček – v přesných hranicích

500/-/3216 LBC U Bránického mostu – v přesných hranicích

500/-/3217 LBC Pod lékárnou – v přesných hranicích

500/-/3544 LBC Cholupický potok – v přesných hranicích

500/-/3555 LBC Žátišský potok – v přesných hranicích

-> Územní systém ekologické stability, čl. 113 - 116

600 / DOPRAVNÍ INFRASTRUKTURA

Systém pozemních komunikací

610/-/59 Nová Komořanská včetně napojení na Pražský okruh – návrh

-> Systém pozemních komunikací, čl. 118 - 120

Veřejná doprava / Tramvajová doprava

622/-/13 Tramvajová trať Nádraží Modřany - Komořany – návrh

-> Systém veřejné dopravy, čl. 121

-> Tramvajová doprava, čl. 123

Železniční doprava

630/-/4 Železniční trať Praha-Velká Chuchle – Praha-Běchovice (jižní nákladní spojka) – návrh

630/-/7 Železniční trať Praha – Čerčany/Dobříš, úsek Komořany - Krč – návrh
630/932/1017 Železniční stanice/zastávka Praha-Komořany – návrh
-> Železniční doprava, čl. 126

Bezmotorová doprava

640/-/109 Lávka přes zátoku Vltavy u Lodnické ulice – návrh
640/-/19 Lávka přes Vltavu u Velké Chuchle – návrh
640/-/55 Propojení přes novou trať u Komořan – návrh
640/-/61 Lávka přes Vltavu u Lahovic – návrh
640/-/65 Lávka přes Vltavu v Modřanech – návrh
650/-/63 Odklon cyklotrasy u Nové Komořanské – návrh
-> Bezmotorová doprava, čl. 127 - 128

700 / TECHNICKÁ INFRASTRUKTURA

Vodní toky a vodní plochy

711/932/1033 Rozšíření koryta Vltavy pod Modřanským jezem – návrh
-> Povrchové vody, čl. 132

Záplavová území

Využití území je omezeno záplavovým územím Vltavy a Berounky kategorie: aktivní zóna záplavového území.
Využití území je omezeno záplavovým územím Vltavy a Berounky kategorie: záplavové území průtočné.
Využití území je omezeno záplavovým územím Vltavy a Berounky kategorie: záplavové území neprůtočné.
V lokalitě se nachází záplavové území určené k ochraně pro Q2002.
-> Záplavová území, čl. 134
Záplavová území jsou vymezena v grafické části ve výkrese Z 03.

Protipovodňová ochrana

712/-/9 Protipovodňové opatření liniové Velká Chuchle – návrh, Q2002, zajišťovaná individuálně
-> Protipovodňová ochrana a opatření, čl. 133

Odkanalizování území

730/932/1009 Dešťová usazovací nádrž SN6 – návrh
-> Odkanalizování území, čl. 136

Zásobování plynem a ropovody

751/-/11 Vysokotlaký plynovod rozšíření koryta Vltavy pod Modřanským jezem, přeložka – návrh
-> Zásobování plynem a ropovody, čl. 138

800 / VEŘEJNÁ VYBAVENOST

Individuální regulativy nejsou stanoveny.

900 / VEŘEJNÝ ZÁJEM

Veřejně prospěšné stavby dopravní infrastruktury

910-610/-/59 Nová Komořanská včetně napojení na Pražský okruh
910-622/-/13 Tramvajová trať Nádraží Modřany - Komořany
910-630/-/4 Železniční trať Praha-Velká Chuchle – Praha-Běchovice (jižní nákladní spojka)
910-630/-/7 Železniční trať Praha – Čerčany/Dobříš, úsek Komořany - Krč
910-630/932/1017 Železniční stanice/zastávka Praha-Komořany
910-640/-/19 Lávka přes Vltavu u Velké Chuchle
910-640/-/61 Lávka přes Vltavu u Lahovic
910-640/-/65 Lávka přes Vltavu v Modřanech

Veřejně prospěšné stavby technické infrastruktury

910-711/932/1033 Rozšíření koryta Vltavy pod Modřanským jezem
910-730/932/1009 Dešťová usazovací nádrž SN6
910-751/-/11 Vysokotlaký plynovod rozšíření koryta Vltavy pod Modřanským jezem, přeložka

-> Veřejně prospěšné stavby, veřejně prospěšná opatření, stavby a opatření k zajišťování obrany a bezpečnost státu a plochy asanací, čl. 150 - 151

Navrhované veřejně prospěšné stavby, veřejně prospěšná opatření, stavby a opatření k zajišťování obrany a bezpečnost státu jsou vymezeny v grafické části ve výkrese Z 04.