

922 / Ďáblice – Miškovice

SPRÁVNÍ OBLAST

Praha 18, Praha 8

MĚSTSKÁ ČÁST

Praha-Březiněves, Praha-Čakovice, Praha-Ďáblice

KATASTRÁLNÍ ÚZEMÍ

Březiněves, Miškovice, Třeboradice, Ďáblice

ROZLOHA

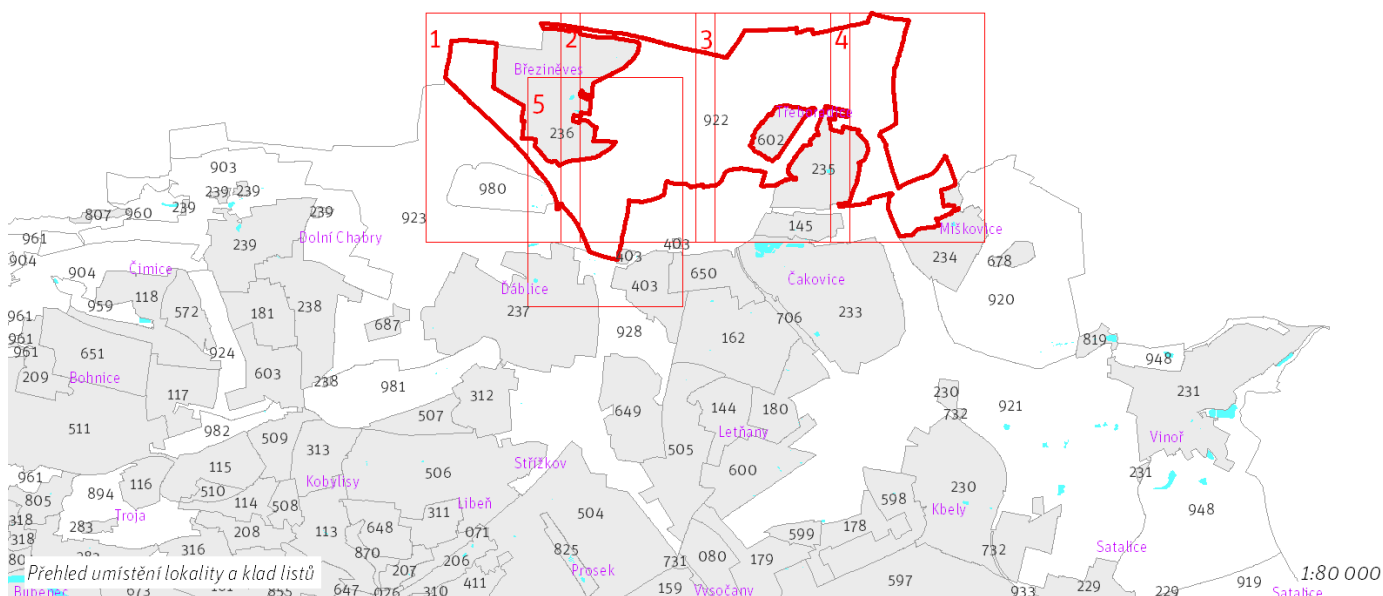
553 ha

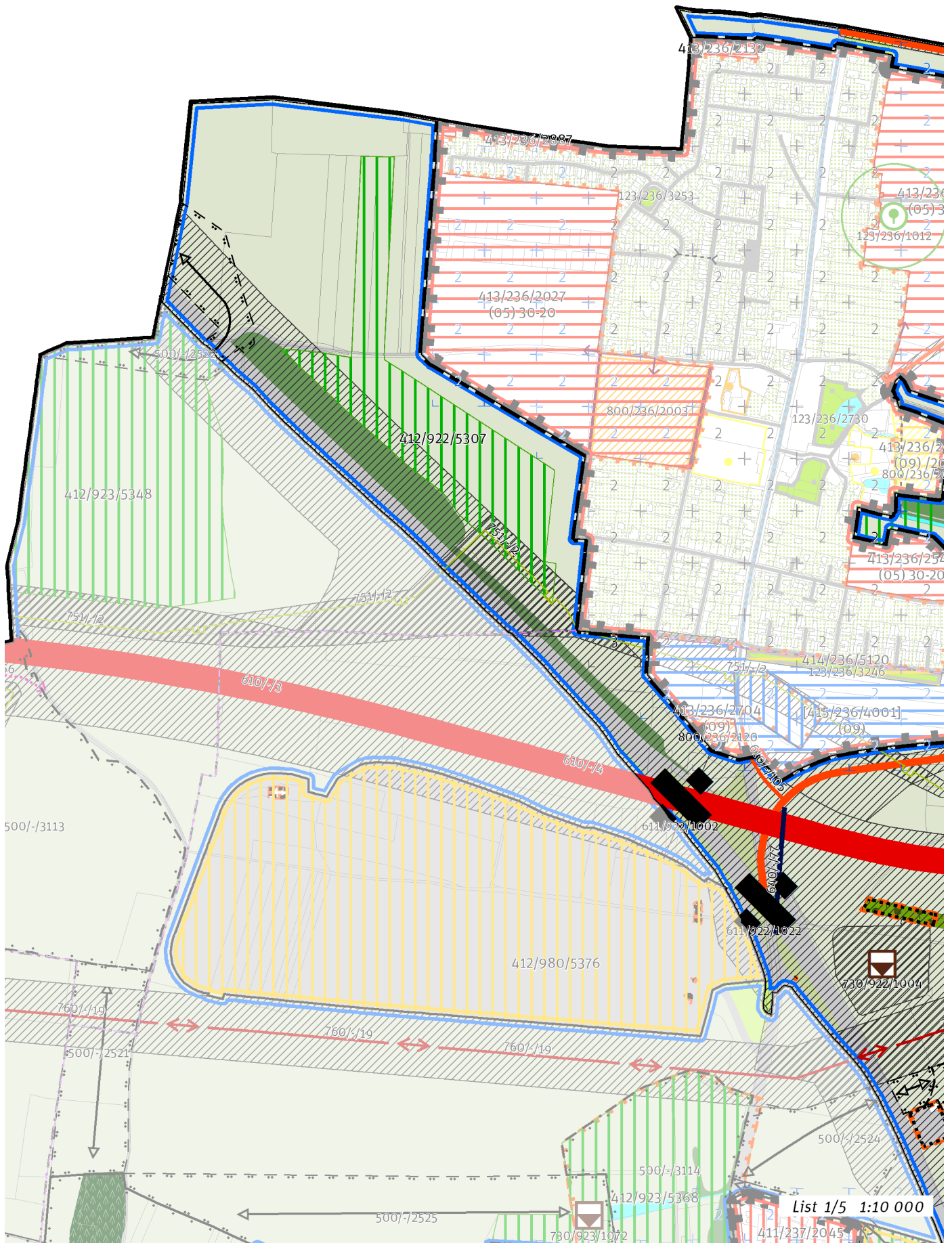


CÍLOVÝ CHARAKTER LOKALITY

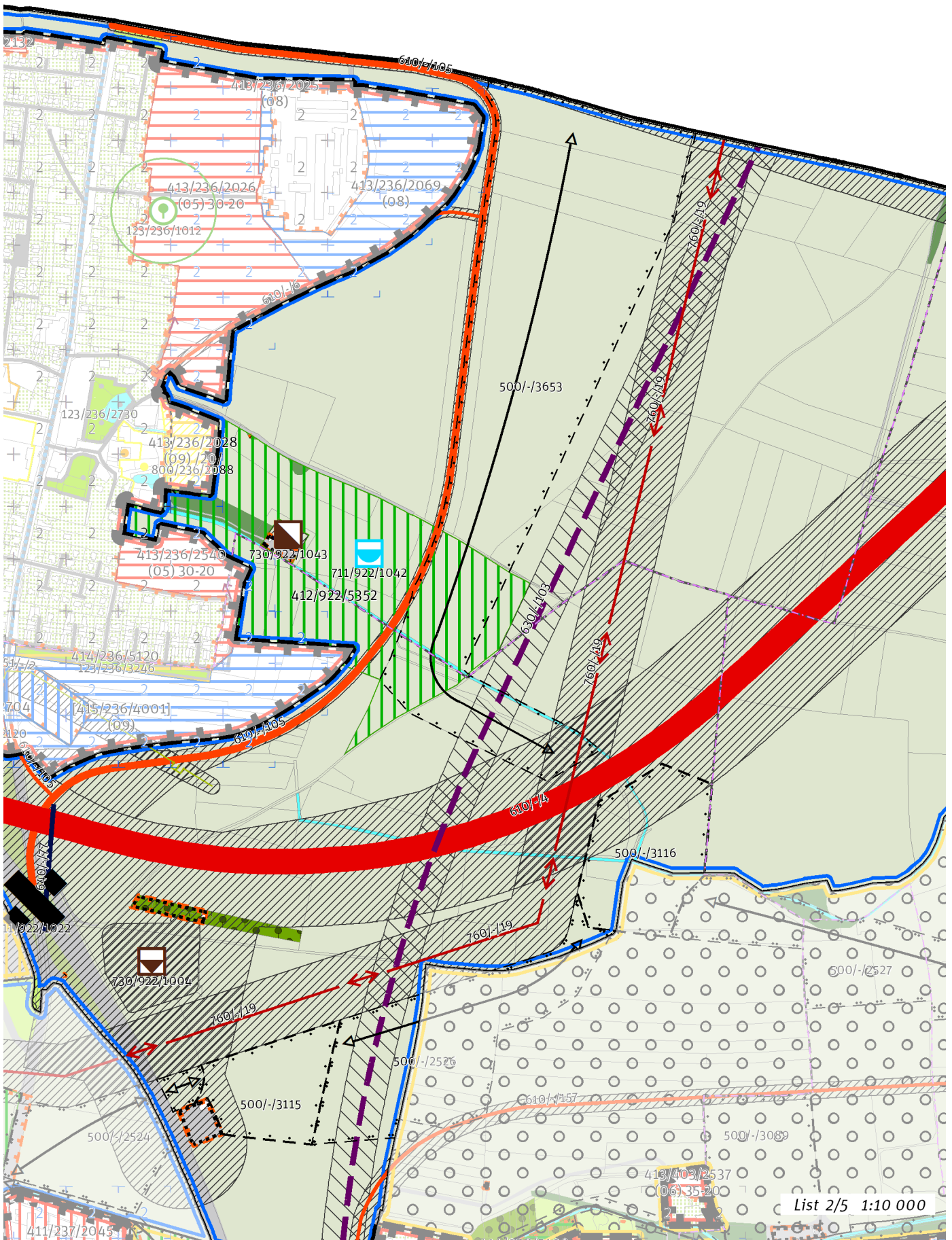
Chránit a posilovat cílový charakter nezastavitelné, stabilizované, produkční lokality Ďáblice – Miškovice se strukturou zemědělské krajiny v rovině. Lokalita je součástí krajiny vymezené v ZÚR s názvem Krajina Čakovické tabule.

Nezastavitelná stabilizovaná produkční lokalita Ďáblice – Miškovice je vymezena v plochem až mírně zvlněném reliéfu na severu území Prahy, v kontaktu s územím Středočeského kraje. Cílem vymezení je zachovat strukturu zemědělské krajiny v rovině a posílit jemnější krajinnou matici doplněním víceúčelových krajinných prvků, které rozčleňují území na menší půdní bloky a jejich díly, zejména mezí, stromořadí ve formě doprovodných prvků podél cest, větrolamů či břehových porostů u vodních toků a vodních ploch, drobných lesíků a hájků, travnatých zasakovacích příkopů apod.

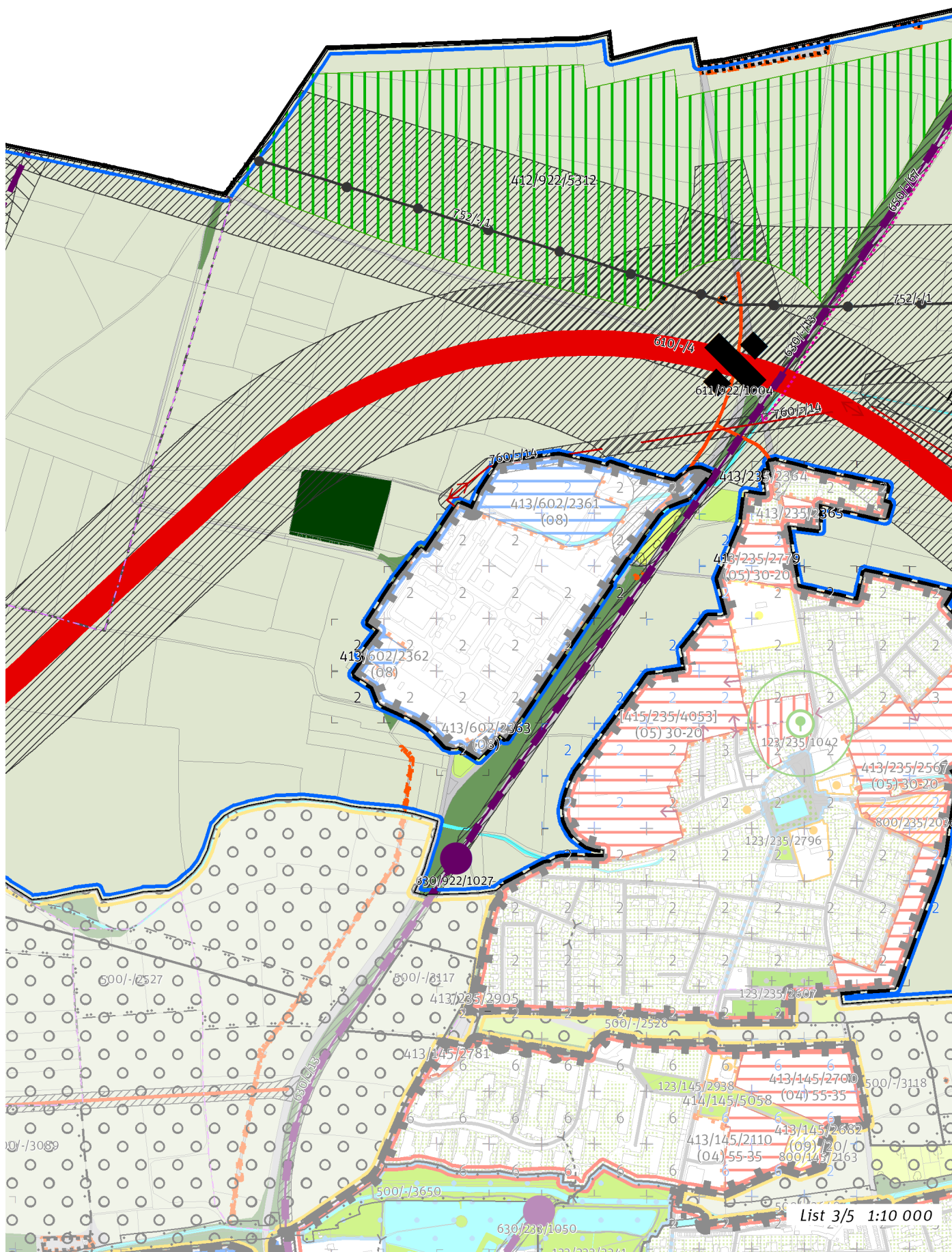


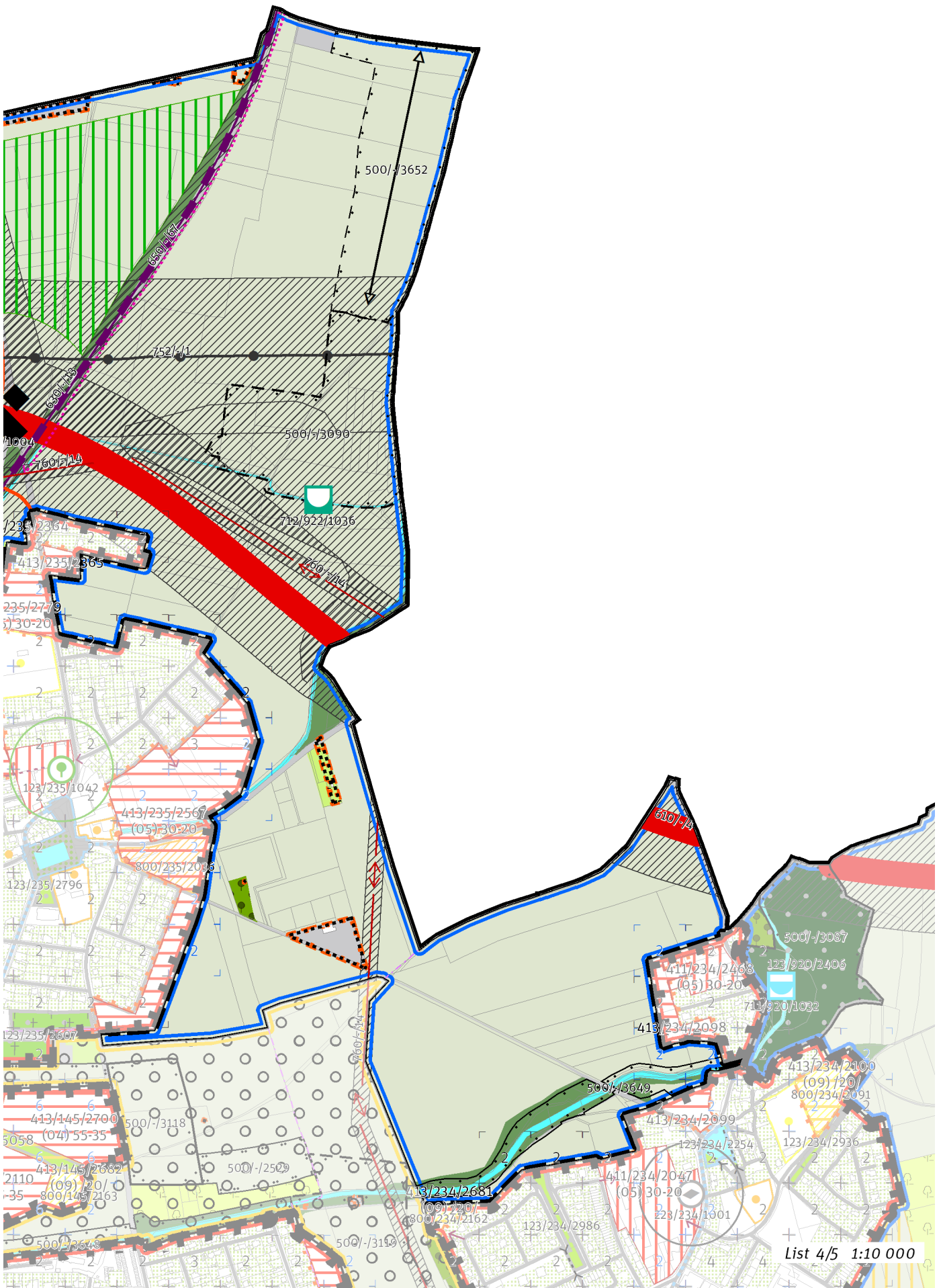


List 1/5 1:10 000

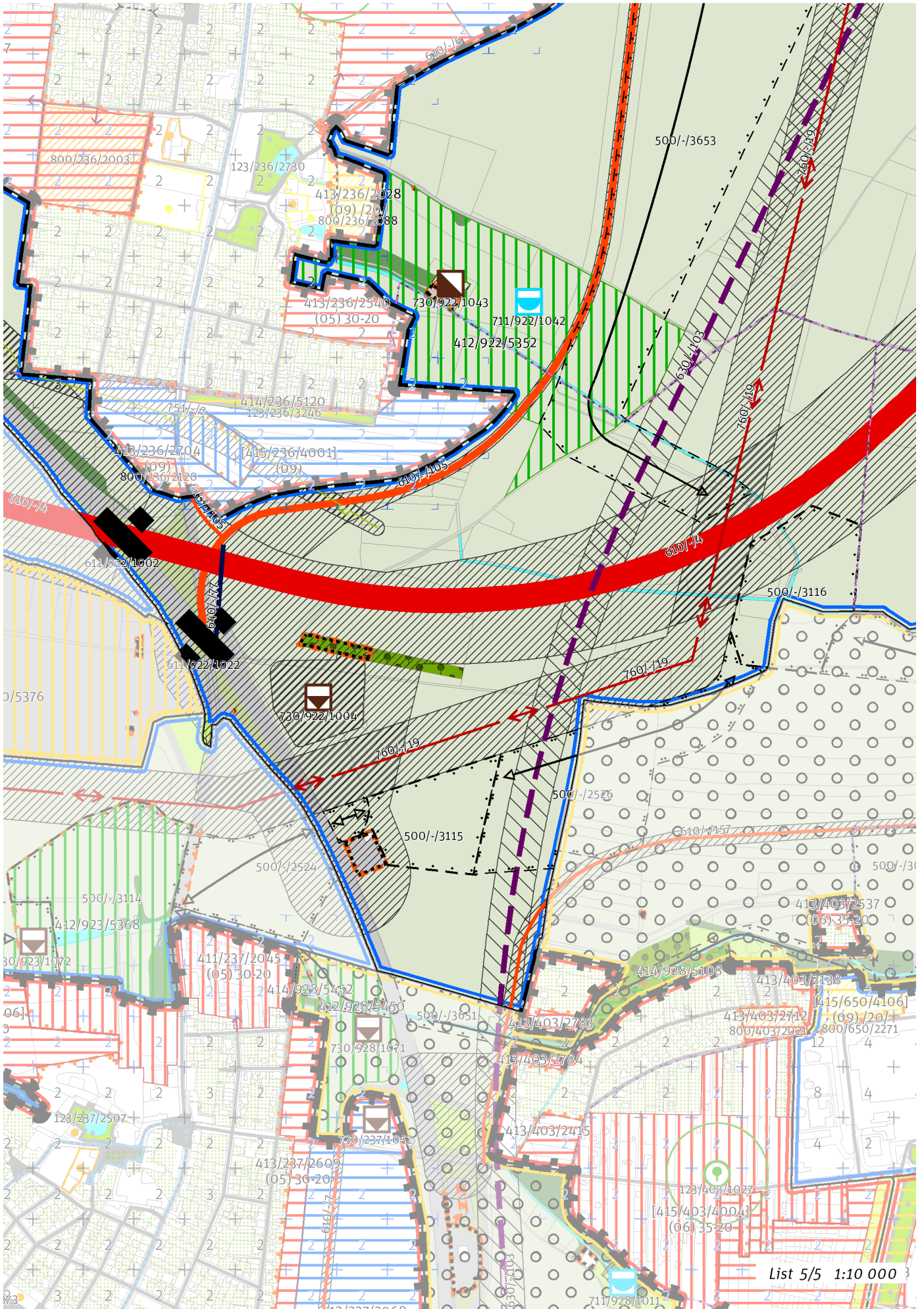


List 2/5 1:10 000





List 4/5 1:10 000



List 5/5 1:10 000

100 / OTEVŘENÁ KRAJINA

-> (17) *Zemědělská krajina v rovině, čl. 57*

Individuální regulativy nejsou stanoveny.

200 / VYSTAVĚNÉ PROSTŘEDÍ

Individuální regulativy nejsou stanoveny.

300 / VYUŽITÍ ÚZEMÍ

-> *Nezastavitelná produkční lokalita, čl. 67*

Individuální regulativy nejsou stanoveny.

400 / STABILITA A MÍRA VYUŽITÍ ÚZEMÍ

-> *Typy stability lokalit, čl. 69*

Nezastavitelné transformační a rozvojové plochy

Transformační plocha **412/922/5307** o rozloze 108836 m²
Způsob využití: přírodní
Cílová charakteristika plochy: les na lesních pozemcích

Transformační plocha **412/922/5352** o rozloze 193612 m²
Způsob využití: přírodní
Cílová charakteristika plochy: les na lesních pozemcích

Transformační plocha **412/922/5312** o rozloze 448813 m²
Způsob využití: přírodní
Cílová charakteristika plochy: les na lesních pozemcích

500 / KRAJINNÁ INFRASTRUKTURA

Skladebné části ÚSES

- 500/-/2522 RBK Ládví - Beckov – v prostoru k upřesnění, minimální šířka 40 m
- 500/-/2524 RBK RK 33 - Čakovice – v prostoru k upřesnění, minimální šířka 40 m
- 500/-/2526 RBK RK 33 - Čakovice – v prostoru k upřesnění, minimální šířka 40 m
- 500/-/3090 LBC Na zlaté – v prostoru k upřesnění, minimální velikost 3 ha
- 500/-/3115 LBC U skládky – v prostoru k upřesnění, minimální velikost 3 ha
- 500/-/3116 LBC Na Třeboradickém potoce – v prostoru k upřesnění, minimální velikost 4 ha
- 500/-/3649 LBK Mratínský potok – v přesných hranicích
- 500/-/3652 LBK K Hovorčovicím – v prostoru k upřesnění, minimální šířka 15 m
- 500/-/3653 LBK Na Třeboradickém potoce - Hovorčovice – v prostoru k upřesnění, minimální šířka 15 m

-> *Územní systém ekologické stability, čl. 113 - 116*

600 / DOPRAVNÍ INFRASTRUKTURA

Systém pozemních komunikací

- 610/-/105 Východní obchvat Březiněvsí – návrh
- 610/-/157 Západní obchvat Čakovic – návrh
- 610/-/3 Pražský okruh, stavba č. 519 (Suchdol - Březiněves) – návrh
- 610/-/4 Pražský okruh, stavba č. 520 (Březiněves - Satalice) – návrh
- 610/-/6 Komunikace v rozvojovém území Březiněvsí – návrh
- 611/922/1002 Mimoúrovňová křižovatka Březiněves, součást Pražského okruhu – návrh
- 611/922/1004 Mimoúrovňová křižovatka Čakovice, součást Pražského okruhu – návrh
- 611/922/1022 Mimoúrovňová křižovatka Ďáblice, součást Pražského okruhu – návrh

-> *Systém pozemních komunikací, čl. 118 - 120*

Železniční doprava

- 630/-/103 Severní vstup Rychlého spojení - západní trasa – územní rezerva
- 630/-/13 Železniční trať Praha – Turnov – návrh
- 630/922/1027 Železniční stanice/zastávka Praha-Třeboradice – návrh

-> *Železniční doprava, čl. 126*

Bezmotorová doprava

- 640/-/77 Propojení přes Pražský okruh u Březiněvsí – návrh
- 650/-/67 Cyklotrasa z Třeboradic na sever – návrh

-> *Bezmotorová doprava, čl. 127 - 128*

700 / TECHNICKÁ INFRASTRUKTURA

Vodní toky a vodní plochy

711/922/1042 Vodní plocha Březiněves – návrh

-> *Povrchové vody, čl. 132*

Protipovodňová ochrana

712/922/1036 Poldr (suchá nádrž) Třeboradice – návrh

-> *Protipovodňová ochrana a opatření, čl. 133*

Odkanalizování území

730/922/1004 Dešťová usazovací nádrž Cínovecká – návrh

730/922/1043 Čistírna odpadních vod Březiněves, rozšíření – návrh

-> *Odkanalizování území, čl. 136*

Zásobování plynem a ropovody

751/-/2 Vysokotlaký plynovod Březiněves - Ďáblice (Pražský okruh), přeložka – návrh

752/-/1 Ropovod Družba, zdvojení – návrh

-> *Zásobování plynem a ropovody, čl. 138*

Zásobování elektrickou energií

760/-/14 Nadzemní elektrické vedení 110 kV Transformační stanice Třeboradice - Transformační stanice Kbely – návrh

760/-/19 Nadzemní elektrické vedení 400 kV Transformační stanice Sever - vedení V 410 – návrh

-> *Zásobování elektrickou energií, čl. 139*

800 / VEŘEJNÁ VYBAVENOST

Individuální regulativy nejsou stanoveny.

900 / VEŘEJNÝ ZÁJEM

Veřejně prospěšné stavby dopravní infrastruktury

910-610/-/105 Východní obchvat Březiněvsi

910-610/-/157 Západní obchvat Čakovic

910-610/-/3 Pražský okruh, stavba č. 519 (Suchdol - Březiněves)

910-610/-/4 Pražský okruh, stavba č. 520 (Březiněves - Satalice)

910-610/-/6 Komunikace v rozvojovém území Březiněvsi

910-630/-/13 Železniční trať Praha – Turnov

910-630/922/1027 Železniční stanice/zastávka Praha-Třeboradice

Veřejně prospěšné stavby technické infrastruktury

910-711/922/1042 Vodní plocha Březiněves

910-712/922/1036 Poldr (suchá nádrž) Třeboradice

910-730/922/1004 Dešťová usazovací nádrž Cínovecká

910-730/922/1043 Čistírna odpadních vod Březiněves, rozšíření

910-751/-/2 Vysokotlaký plynovod Březiněves - Ďáblice (Pražský okruh), přeložka

910-752/-/1 Ropovod Družba, zdvojení

910-760/-/14 Nadzemní elektrické vedení 110 kV Transformační stanice Třeboradice - Transformační stanice Kbely

910-760/-/19 Nadzemní elektrické vedení 400 kV Transformační stanice Sever - vedení V 410

-> *Veřejně prospěšné stavby, veřejně prospěšná opatření, stavby a opatření k zajišťování obrany a bezpečnost státu a plochy asanací, čl. 150 - 151*

Navrhované veřejně prospěšné stavby, veřejně prospěšná opatření, stavby a opatření k zajišťování obrany a bezpečnost státu jsou vymezeny v grafické části ve výkresu Z 04.