

921 / Třeboradice – Kbely

SPRÁVNÍ OBVOD

Praha 18, Praha 19

MĚSTSKÁ ČÁST

Praha 18, Praha 19, Praha-Satalice, Praha-Vinoř, Praha-Čakovice

KATASTRÁLNÍ ÚZEMÍ

Kbely, Letňany, Miškovice, Satalice, Vinoř, Čakovice

ROZLOHA

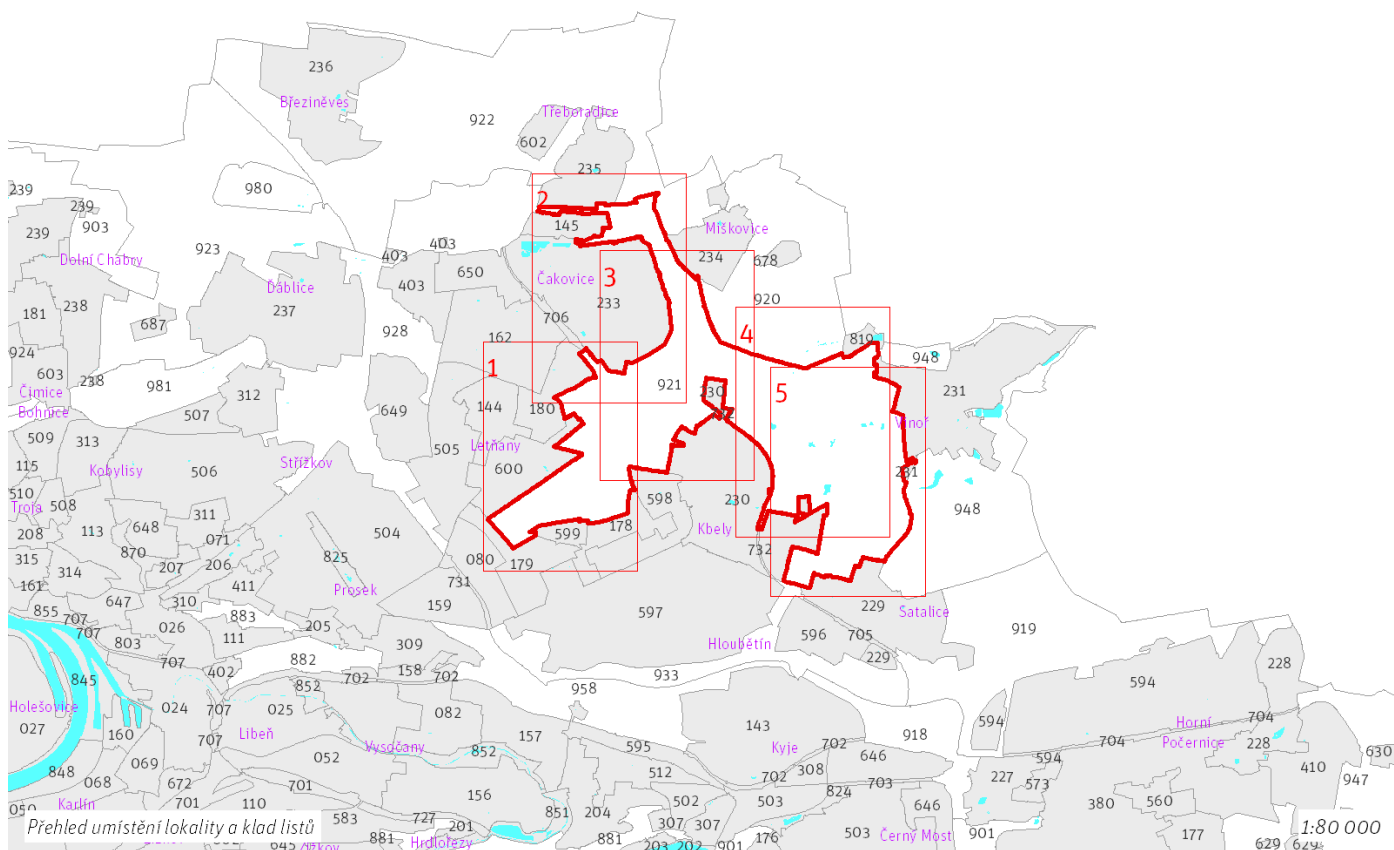
606 ha

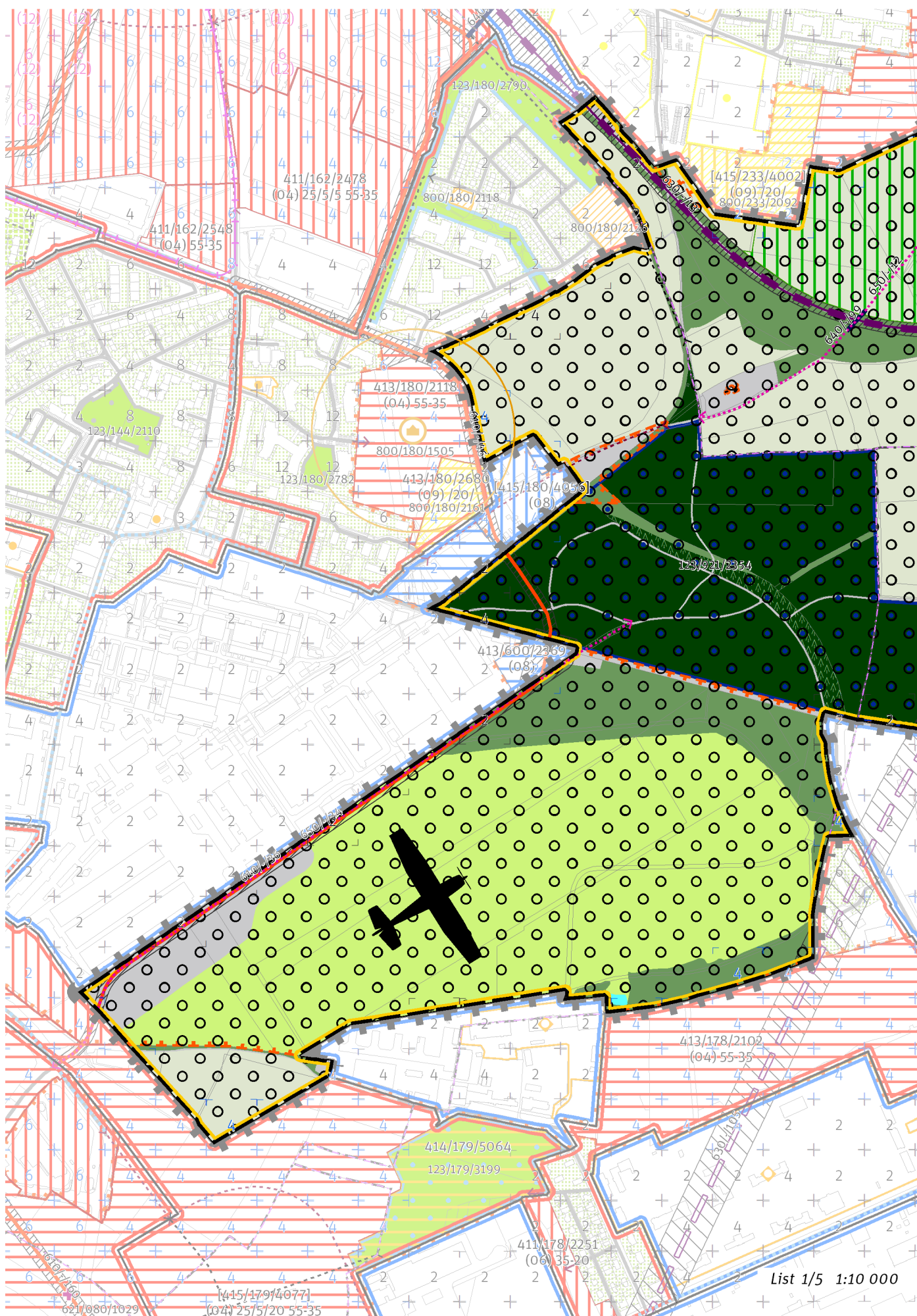


CÍLOVÝ CHARAKTER LOKALITY

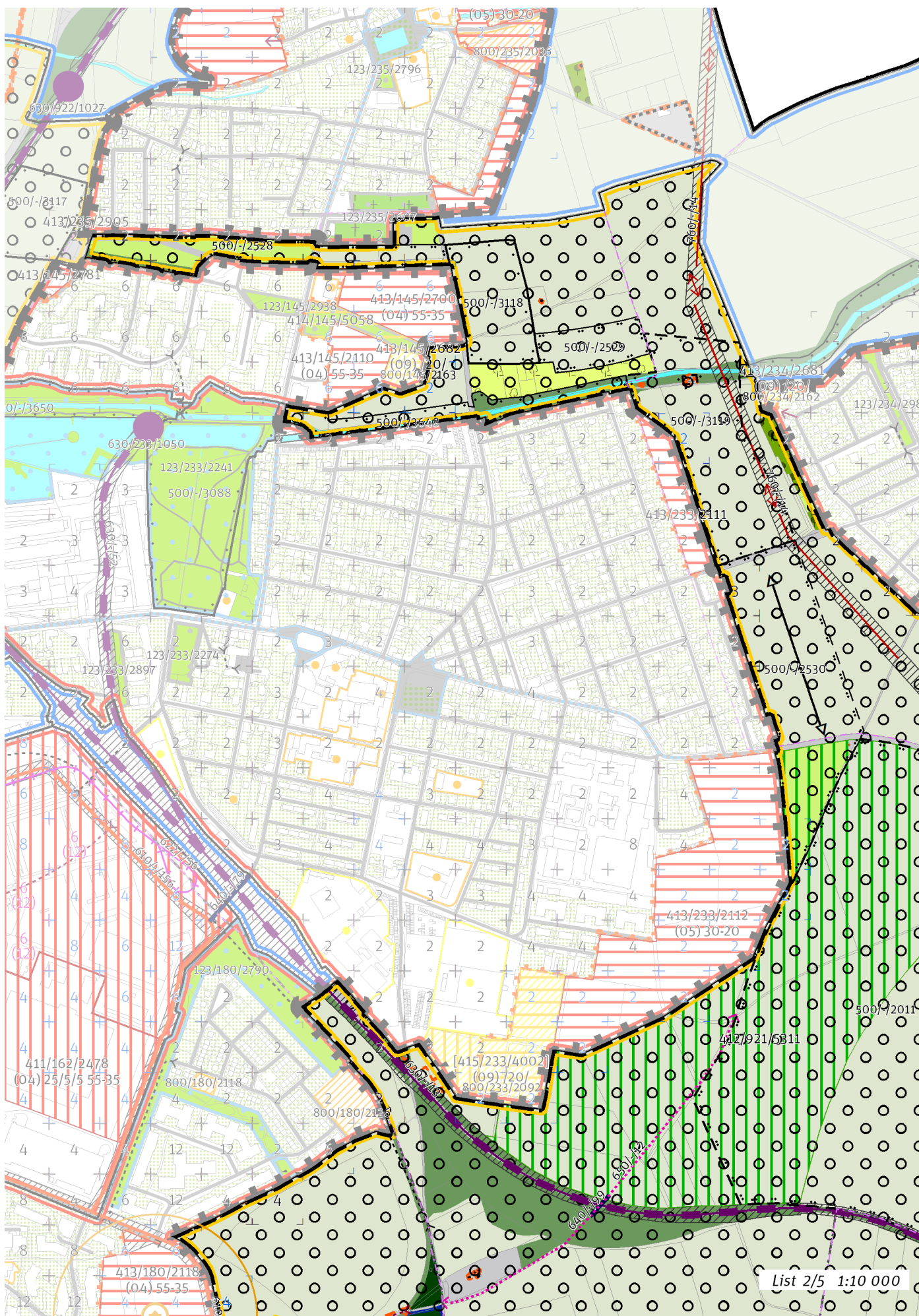
Chránit a posilovat cílový charakter nezastavitelné, stabilizované, rekreační lokality Třeboradice – Kbely se strukturou zemědělské krajiny v rovině. Lokalita je součástí krajiny vymezené v ZÚR s názvem Krajina Čakovické tabule.

Nezastavitelná stabilizovaná rekreační lokalita Třeboradice – Kbely je vymezena v plochem reliéfu v severní části Prahy. Cílem vymezení je zachovat strukturu zemědělské krajiny v rovině, zvýšit její hodnoty pro rekreaci a posílit jemnější krajinnou matici doplněním víceúčelových krajinných prvků, které rozčleňují území na menší půdní bloky a jejich díly, zejména mezí, stromořadí ve formě doprovodných prvků podél cest, větrolamů či břehových porostů u vodních toků a vodních ploch, drobných lesíků a hájků, travnatých zasakovacích příkopů apod.

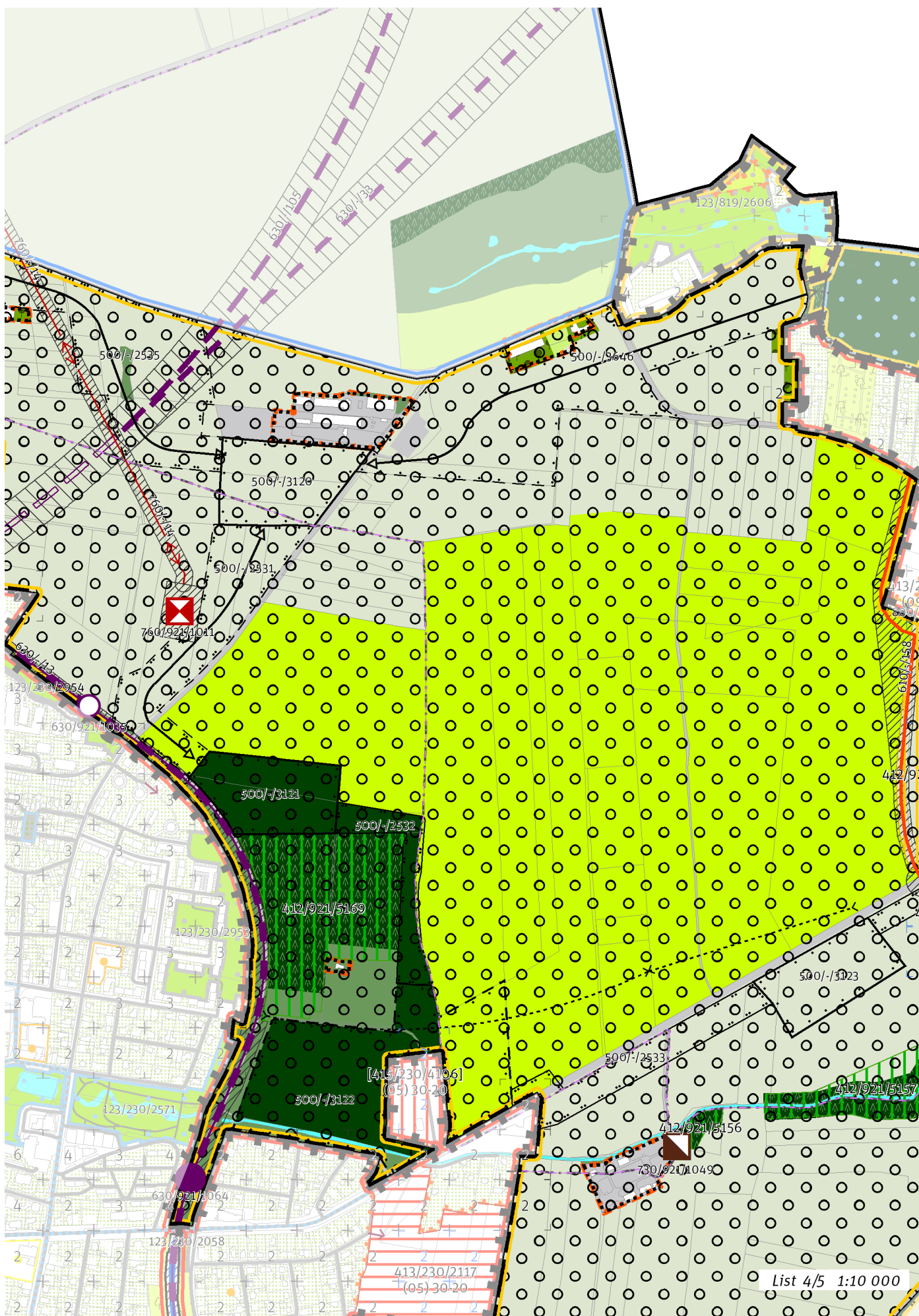




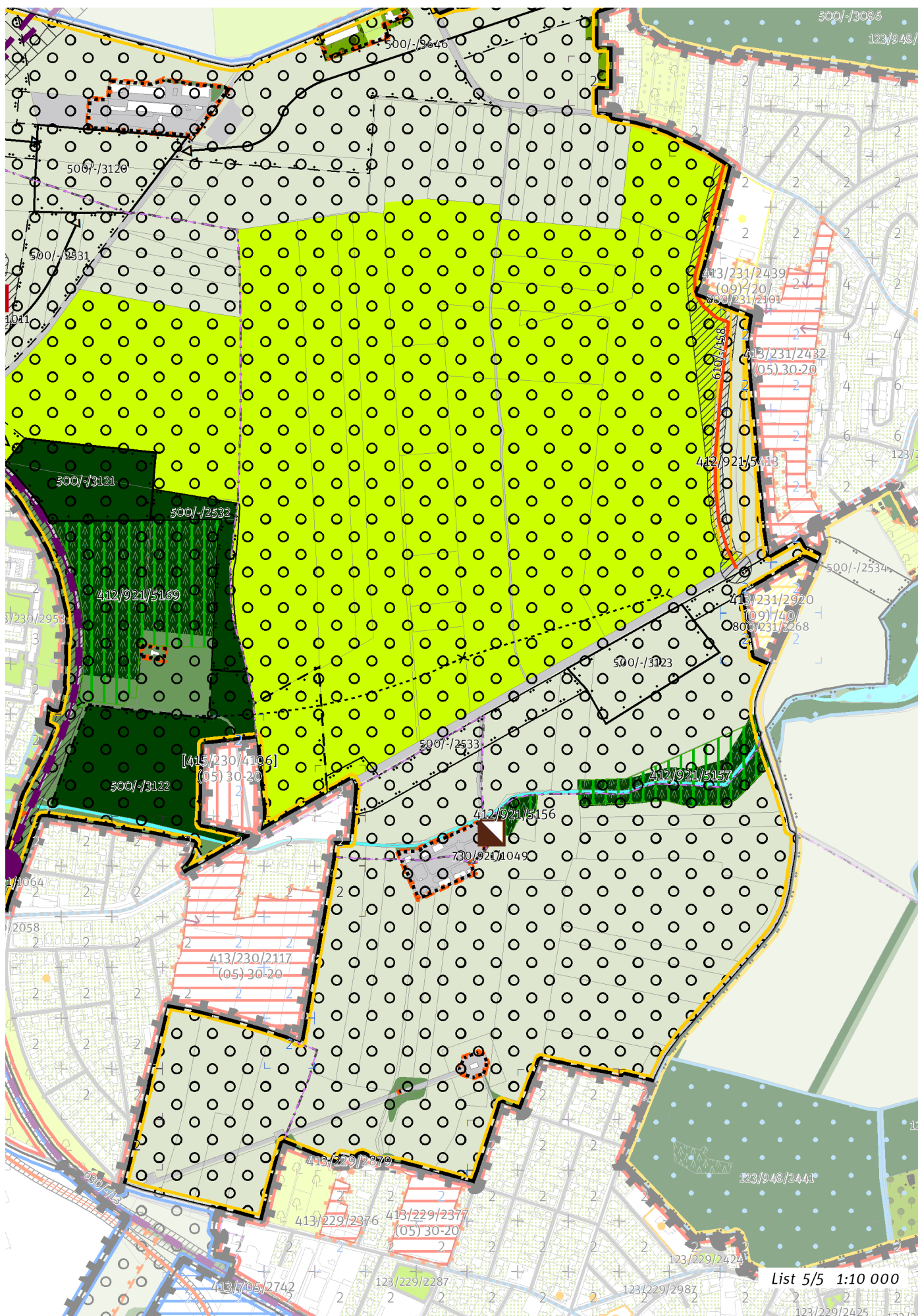
List 1/5 1:10 000



List 2/5 1:10 000



List 4/5 1:10 000



100 / OTEVŘENÁ KRAJINA

Lokalita je součástí krajinného rozhraní.
-> Krajinné rozhraní a krajinný park, čl. 109
-> (17) Zemědělská krajina v rovině, čl. 57

Krajinné parky

123/921/2354 Lesopark Letňany - čtvrtový park
-> Krajinné rozhraní a krajinný park, čl. 109

200 / VYSTAVĚNÉ PROSTŘEDÍ

Individuální regulativy nejsou stanoveny.

300 / VYUŽITÍ ÚZEMÍ

-> Nezastavitelná rekreační lokalita, čl. 65

Nepřípustné je umísťovat jakékoliv stavby, zařízení a jiná opatření, pokud toto případné umístění bude mít významný negativní vliv na příznivý stav předmětu ochrany nebo celistvost evropsky významné lokality (EVL) soustavy Natura 2000. Toto omezení platí za podmíněk:
- posouzení podle § 45i odst. 2 zákona č. 114/1992 Sb., o ochraně přírody a krajiny, ve znění pozdějších předpisů, prokáže negativní vliv na příznivý stav předmětu ochrany nebo celistvost EVL soustavy Natura 2000
- případné využití postupu dle § 45i odst. 9 a 10 neskončí schválením umístění stavby, zařízení či jiného opatření

Lokalita se nachází v zóně havarijního plánování objektu, který dle zákona č. 224/2015 Sb., o prevenci závažných havárií, spadá do skupiny B. Vzhledem k množství a druhům skladovaných nebezpečných látek je tento objekt potenciálním zdrojem závažné havárie.

400 / STABILITA A MÍRA VYUŽITÍ ÚZEMÍ

-> Typy stability lokalit, čl. 69

Nezastavitelné transformační a rozvojové plochy

Transformační plocha **412/921/5156** o rozloze 3996 m²
Způsob využití: přírodní
Cílová charakteristika plochy: les na lesních pozemcích

Transformační plocha **412/921/5157** o rozloze 32766 m²
Způsob využití: přírodní
Cílová charakteristika plochy: les na lesních pozemcích

Transformační plocha **412/921/5413** o rozloze 39539 m²
Způsob využití: rekreační
Cílová charakteristika plochy: parkové sportoviště

Transformační plocha **412/921/5311** o rozloze 409264 m²
Způsob využití: přírodní
Vyznačením transformační plochy je vyjádřen požadavek změny na založení Lesoparku Čakovice bez určení konkrétní cílové plochy strukturálního členění.

Transformační plocha **412/921/5400** o rozloze 35107 m²
Způsob využití: přírodní
Vyznačením transformační plochy je vyjádřen požadavek na rozšíření nově založeného Letňanského lesoparku bez určení konkrétní cílové plochy strukturálního členění.

Transformační plocha **412/921/5169** o rozloze 82170 m²
Způsob využití: přírodní
Vyznačením transformační plochy je vyjádřen požadavek změny na dotvoření Lesoparku Kbely bez určení konkrétní cílové plochy strukturálního členění.

500 / KRAJINNÁ INFRASTRUKTURA

Skladebné části ÚSES

500/-/2011 RBC Čakovice – v prostoru k upřesnění, minimální velikost 30 ha
500/-/2528 RBK RK 33 - Čakovice – v přesných hranicích
500/-/2529 RBK RK 33 - Čakovice – v přesných hranicích
500/-/2530 RBK RK 33 - Čakovice – v prostoru k upřesnění, minimální šířka 40 m
500/-/2531 RBK Čakovice - Vinořská bažantnice – v prostoru k upřesnění, minimální šířka 40 m
500/-/2532 RBK Čakovice - Vinořská bažantnice – v přesných hranicích
500/-/2533 RBK Čakovice - Vinořská bažantnice – v přesných hranicích
500/-/2534 RBK Čakovice - Vinořská bažantnice – v přesných hranicích
500/-/2535 RBK Čakovice - Vinořská bažantnice – v prostoru k upřesnění, minimální šířka 40 m
500/-/3118 LBC Třeboradice I. – v přesných hranicích
500/-/3119 LBC Za starou stodolou – v prostoru k upřesnění, minimální velikost 4 ha
500/-/3120 LBC V neckách – v přesných hranicích
500/-/3121 LBC U Kbel – v přesných hranicích
500/-/3122 LBC Na Vinořském potoce – v prostoru k upřesnění, minimální velikost 3 ha

500/-/3123 LBC Na devadesátce – v přesných hranicích
500/-/3646 LBK Ctěnický potok – v prostoru k upřesnění, minimální šířka 20 m
500/-/3648 LBK Mratínský potok – v přesných hranicích
500/-/3649 LBK Mratínský potok – v přesných hranicích
-> Územní systém ekologické stability, čl. 113 - 116

600 / DOPRAVNÍ INFRASTRUKTURA

Systém pozemních komunikací

610/-/158 Západní obchvat Víně – návrh

610/-/36 Komunikační propojení podél letiště Letňany – návrh

V rámci stavby komunikačního propojení musí být v prostoru letiště Letňany navržena opatření pro ochranu populace sysla obecného ve smyslu znemožnění jeho vnikání na vozovku.

610/-/46 Komunikační propojení Veselská - Toužimská – návrh

-> Systém pozemních komunikací, čl. 118 - 120

Železniční doprava

630/-/105 Severní vstup Rychlého spojení - východní trasa – územní rezerva

630/-/13 Železniční trať Praha – Turnov – návrh

630/-/33 Železniční trať Praha – Liberec – územní rezerva

630/921/1035 Železniční stanice/zastávka Praha-Kbely Nouzov – územní rezerva

630/921/1064 Železniční stanice/zastávka Praha - Kbely – návrh

-> Železniční doprava, čl. 126

Bezmotorová doprava

640/-/99 Lávka přes trať do čakovického lesíka – návrh

650/-/12 Cyklotrasa okolo Čakovic – návrh

650/-/34 Cyklotrasa za letištěm Letňany – návrh

-> Bezmotorová doprava, čl. 127 - 128

700 / TECHNICKÁ INFRASTRUKTURA

Odkanalizování území

730/921/1049 Čistírna odpadních vod Kbely, rozšíření – návrh

-> Odkanalizování území, čl. 136

Zásobování elektrickou energií

760/-/14 Nadzemní elektrické vedení 110 kV Transformační stanice Třeboradice - Transformační stanice Kbely – návrh

760/921/1011 Transformační stanice Kbely 110/22 kV – návrh

-> Zásobování elektrickou energií, čl. 139

800 / VEŘEJNÁ VYBAVENOST

Individuální regulativy nejsou stanoveny.

900 / VEŘEJNÝ ZÁJEM

Veřejně prospěšné stavby dopravní infrastruktury

910-610/-/158 Západní obchvat Víně

910-610/-/36 Komunikační propojení podél letiště Letňany

910-610/-/46 Komunikační propojení Veselská - Toužimská

910-630/-/13 Železniční trať Praha – Turnov

910-630/921/1064 Železniční stanice/zastávka Praha - Kbely

Veřejně prospěšné stavby technické infrastruktury

910-730/921/1049 Čistírna odpadních vod Kbely, rozšíření

910-760/-/14 Nadzemní elektrické vedení 110 kV Transformační stanice Třeboradice - Transformační stanice Kbely

910-760/921/1011 Transformační stanice Kbely 110/22 kV

Stavby a opatření k zajišťování obrany a bezpečnosti státu

931-931/-/5 Stavby a opatření k zajišťování obrany a bezpečnosti státu

931-931/-/6 Stavby a opatření k zajišťování obrany a bezpečnosti státu

-> Veřejně prospěšné stavby, veřejně prospěšná opatření, stavby a opatření k zajišťování obrany a bezpečnost státu a plochy asanací, čl. 150 - 151

Navrhované veřejně prospěšné stavby, veřejně prospěšná opatření, stavby a opatření k zajišťování obrany a bezpečnost státu jsou vymezeny v grafické části ve výkrese Z 04.

