

# 904 / Bohnice – Čimice

**SPRÁVNÍ OBLAST**

Praha 8

**MĚSTSKÁ ČÁST**

Praha 8, Praha-Dolní Chabry

**KATASTRÁLNÍ ÚZEMÍ**

Bohnice, Dolní Chabry, Čimice

**ROZLOHA**

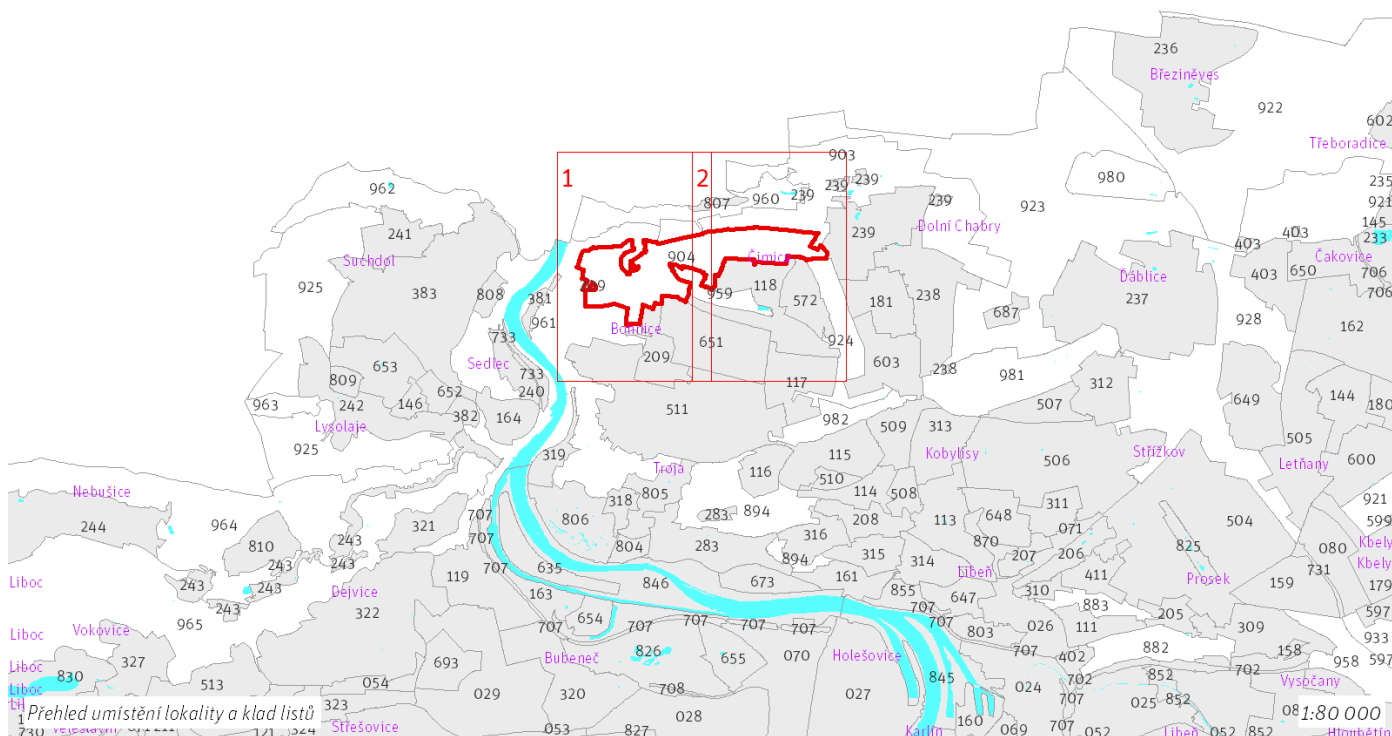
112 ha

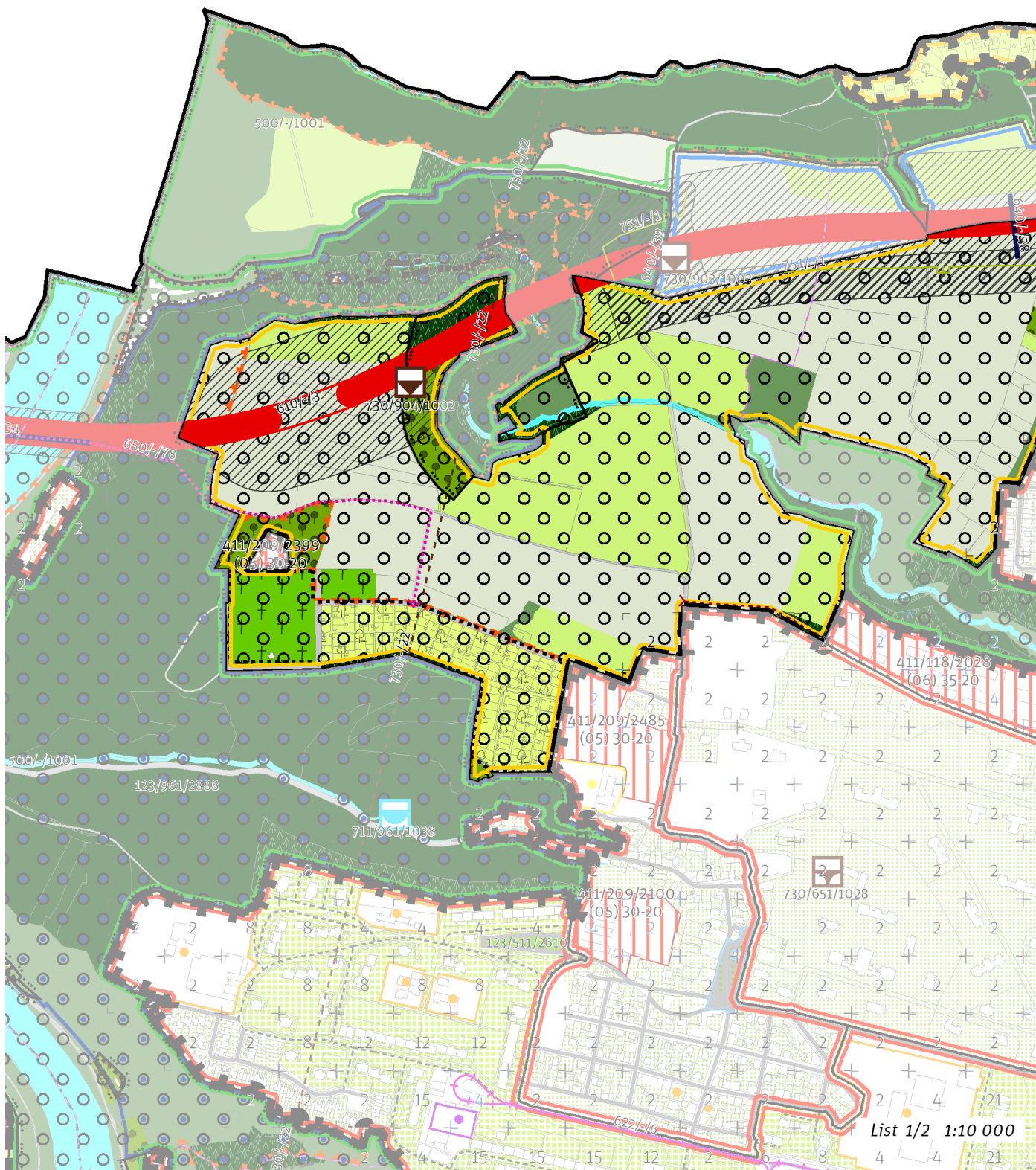


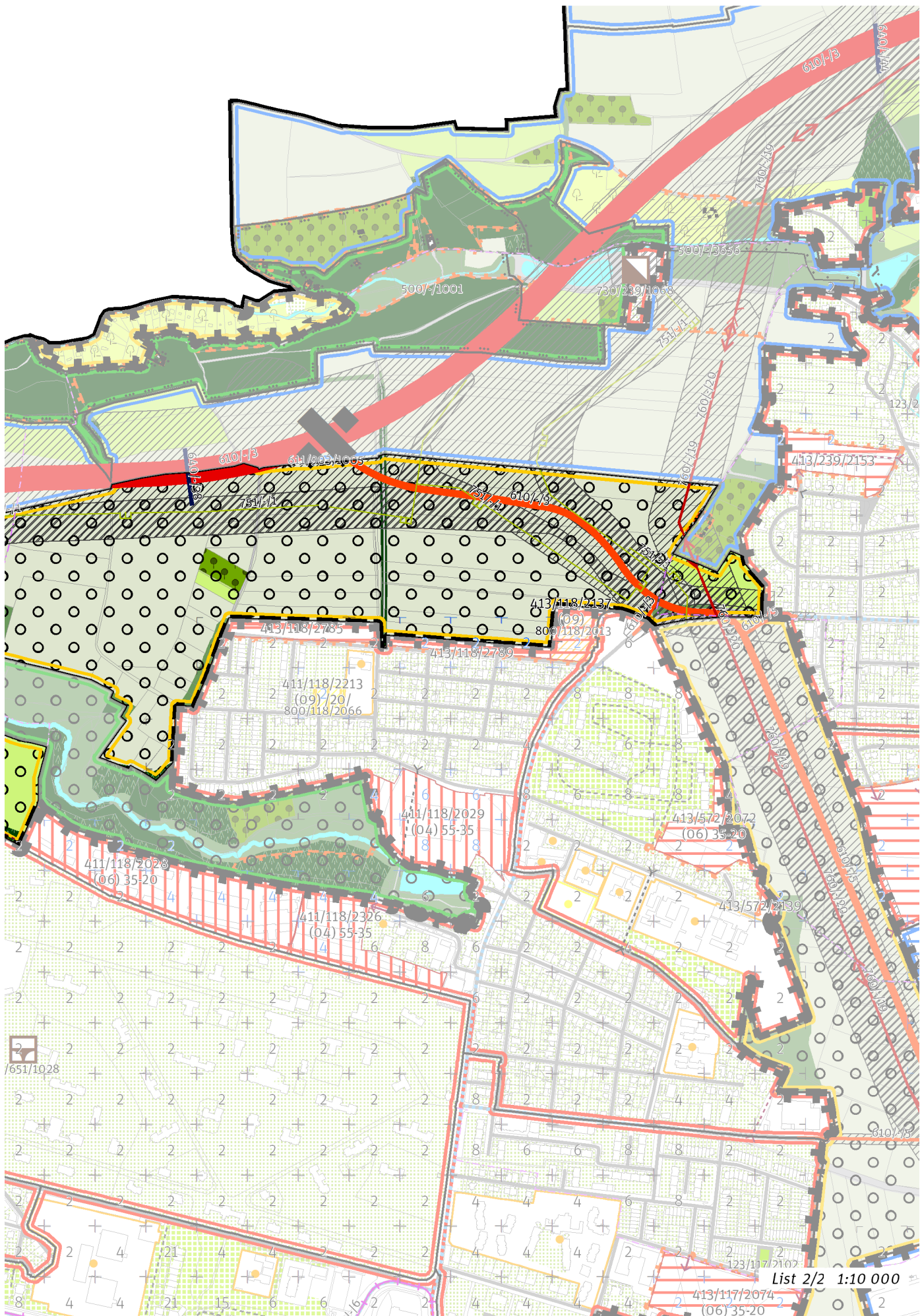
**CÍLOVÝ CHARAKTER LOKALITY**

Chránit a posilovat cílový charakter nezastavitelné, stabilizované, rekreační lokality Bohnice – Čimice se strukturou leso-zemědělské krajiny. Lokalita je součástí krajiny vymezené v ZÚR s názvem Krajina Zdíbské tabule.

Nezastavitelná stabilizovaná rekreační lokalita Bohnice - Čimice je vymezena v mírně zvlněném reliéfu na severu území Prahy. Cílem vymezení je posílit strukturu leso-zemědělské krajiny s významným rekreačním využitím, tedy v podrobnějším strukturálním členění s pestrou škálou ploch různého využití, při mírně převažujícím zemědělském určení.







## 100 / OTEVŘENÁ KRAJINA

Lokalita je součástí krajinného rozhraní.  
-> Krajinné rozhraní a krajinný park, čl. 109  
-> (15) Leso-zemědělská krajina, čl. 55

Individuální regulativy nejsou stanoveny.

## 200 / VYSTAVĚNÉ PROSTŘEDÍ

Individuální regulativy nejsou stanoveny.

## 300 / VYUŽITÍ ÚZEMÍ

-> Nezastavitelná rekreační lokalita, čl. 65

Individuální regulativy nejsou stanoveny.

## 400 / STABILITA A MÍRA VYUŽITÍ ÚZEMÍ

-> Typy stability lokalit, čl. 69

Individuální regulativy nejsou stanoveny.

## 500 / KRAJINNÁ INFRASTRUKTURA

### Skladebné části ÚSES

500/-/1001 NRBC Údolí Vltavy – v přesných hranicích

-> Územní systém ekologické stability, čl. 113 - 116

## 600 / DOPRAVNÍ INFRASTRUKTURA

Při umisťování stavby 610/-/3 minimalizovat vliv na krajinnotvorné prvky přírodního parku Drahaň – Troja.

### System pozemních komunikací

610/-/3 Pražský okruh, stavba č. 519 (Suchdol - Březiněves) – návrh

610/-/5 Komunikační propojení Dopraváků - Spořická, navazující na Čimický přívaděč - Pražský okruh – návrh

611/903/1005 Mimoúrovňová křižovatka Čimice, součást Pražského okruhu – návrh

-> System pozemních komunikací, čl. 118 - 120

### Bezmotorová doprava

640/-/38 Propojení přes Pražský okruh u Čimic – návrh

650/-/78 Cyklotrasa z Bohnic do Suchdola – návrh

-> Bezmotorová doprava, čl. 127 - 128

## 700 / TECHNICKÁ INFRASTRUKTURA

### Odkanalizování území

730/-/22 Štolový přívaděč Drasty výtlač – územní rezerva

730/904/1002 Dešťová usazovací nádrž Bohnice I – návrh

-> Odkanalizování území, čl. 136

### Zásobování plynem a ropovody

751/-/1 Vysokotlaký plynovod Bohnice - Čimice (Pražský okruh), přeložka – návrh

-> Zásobování plynem a ropovody, čl. 138

### Zásobování elektrickou energií

760/-/19 Nadzemní elektrické vedení 400 kV Transformační stanice Sever - vedení V 410 – návrh

760/-/20 Nadzemní elektrické vedení 110 kV Transformační stanice Sever - Transformační stanice Třeboradice, přeložka – návrh

-> Zásobování elektrickou energií, čl. 139

## 800 / VEŘEJNÁ VYBAVENOST

Individuální regulativy nejsou stanoveny.

## 900 / VEŘEJNÝ ZÁJEM

**Veřejně prospěšné stavby dopravní infrastruktury**

910-610/-/3 Pražský okruh, stavba č. 519 (Suchdol - Březiněves)

910-610/-/5 Komunikační propojení Dopraváků - Spořická, navazující na Čimický přivaděč - Pražský okruh

**Veřejně prospěšné stavby technické infrastruktury**

910-730/904/1002 Dešťová usazovací nádrž Bohnice I

910-751/-/1 Vysokotlaký plynovod Bohnice - Čimice (Pražský okruh), přeložka

910-760/-/19 Nadzemní elektrické vedení 400 kV Transformační stanice Sever - vedení V 410

910-760/-/20 Nadzemní elektrické vedení 110 kV Transformační stanice Sever - Transformační stanice Třeboradice, přeložka

-> Veřejně prospěšné stavby, veřejně prospěšná opatření, stavby a opatření k zajišťování obrany a bezpečnost státu a plochy asanací, čl. 150 - 151

Navrhované veřejně prospěšné stavby, veřejně prospěšná opatření, stavby a opatření k zajišťování obrany a bezpečnost státu jsou vymezeny v grafické části ve výkrese Z 04.

---