

# 892 / Kalvárie

## SPRÁVNÍ OBVOD

Praha 13, Praha 17, Praha 5

## MĚSTSKÁ ČÁST

Praha 13, Praha 17, Praha 5

## KATASTRÁLNÍ ÚZEMÍ

Motol, Stodůlky, Řepy

## ROZLOHA

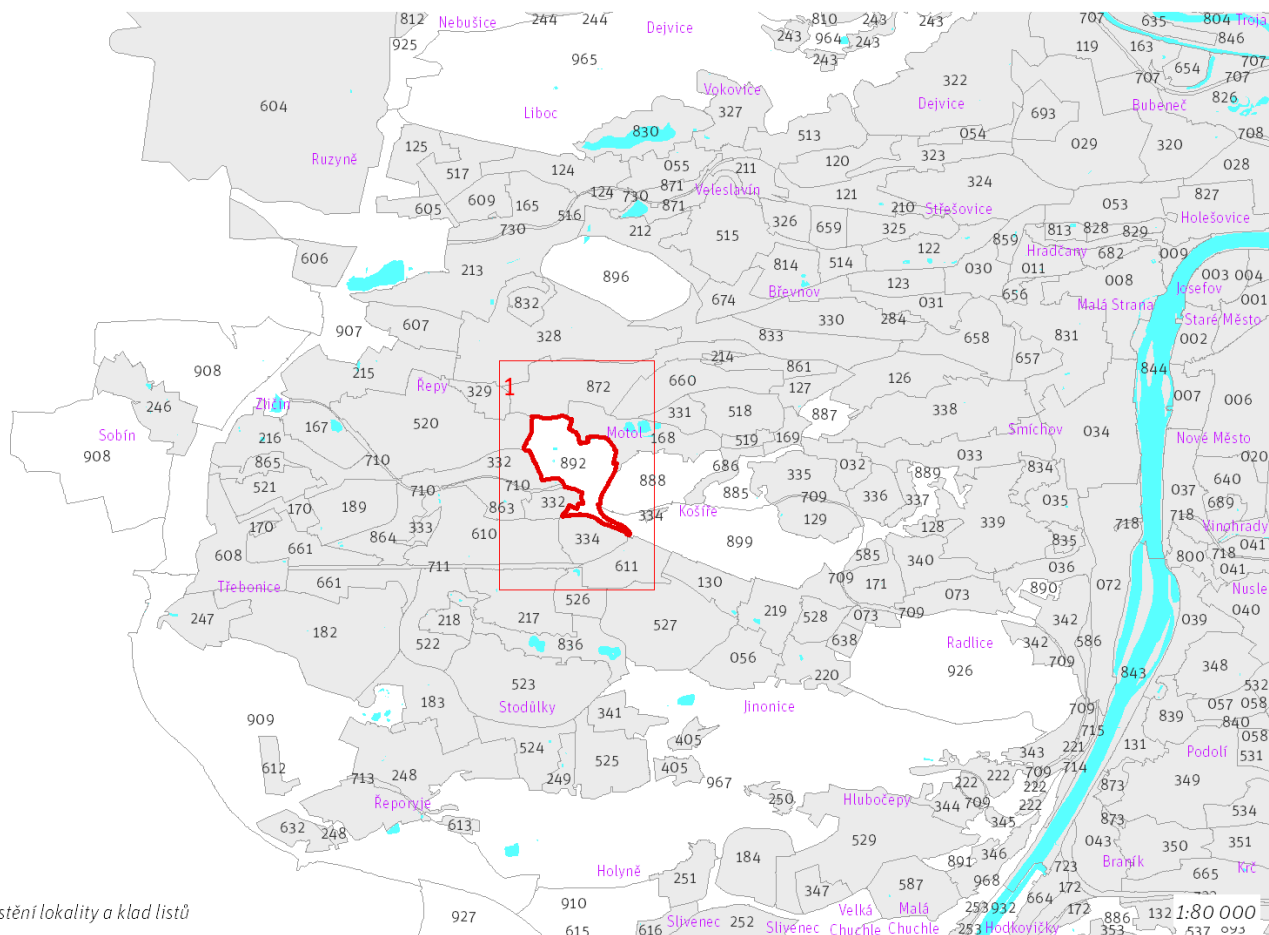
58 ha



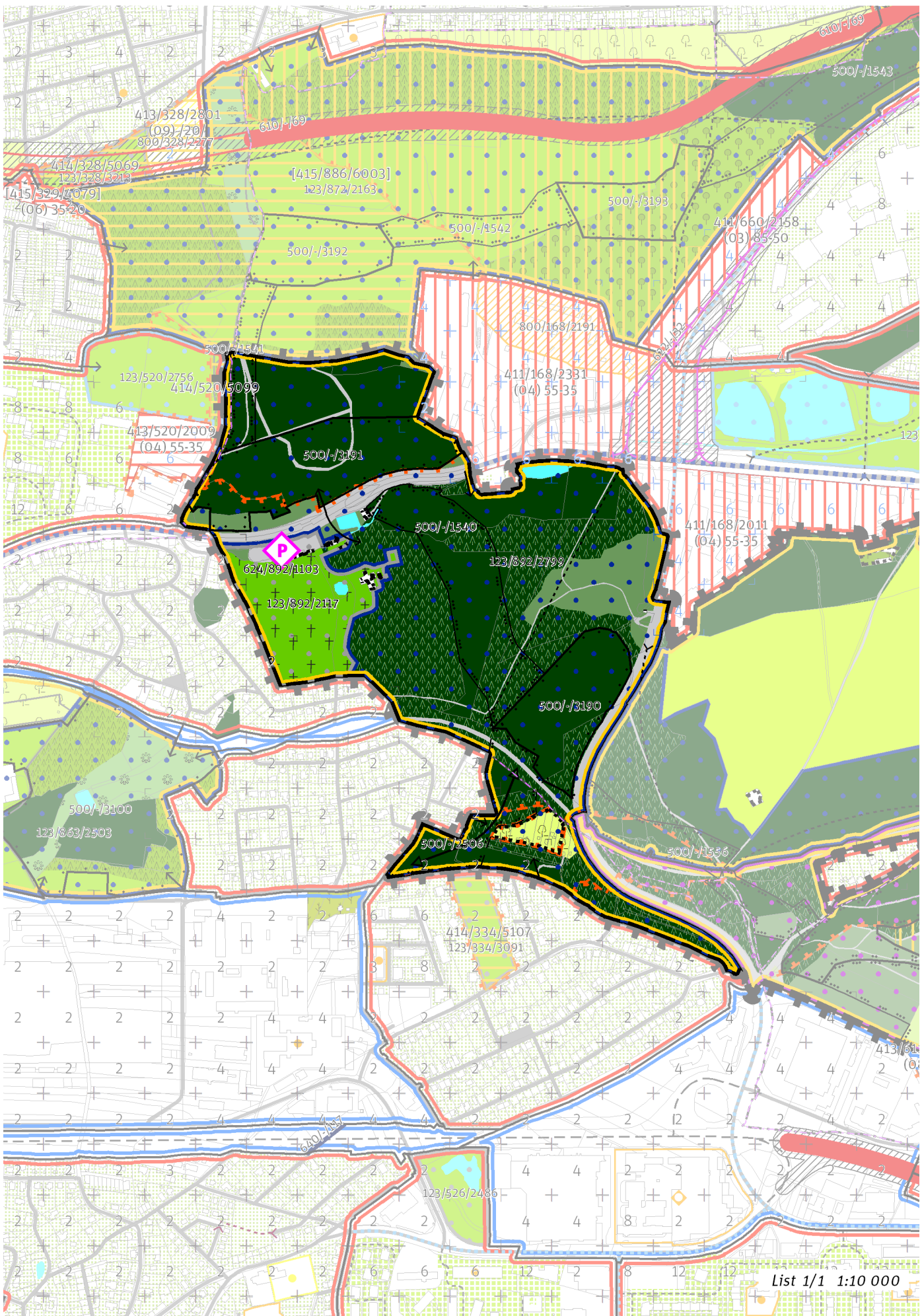
## CÍLOVÝ CHARAKTER LOKALITY

Chránit a posilovat cílový charakter nezastavitelné, stabilizované, rekreační lokality Kalvárie se strukturou krajiny výrazných údolí. Lokalita je součástí krajiny vymezené v ZÚR s názvem Městská krajina Prahy.

Nezastavitelná stabilizovaná rekreační lokalita Kalvárie je vymezena na obou svazích údolí Motolského potoka, součástí lokality je lesní hřbitov v západní části lokality, včetně budovy krematoria. Cílem je posílit charakter krajiny výrazných údolí a rekreační využití zlepšením prostupnosti pěšími cestami a napojením na uliční prostranství okolních lokalit.



Prehled umístění lokality a klad listů



List 1/1 1:10 000

---

## 100 / OTEVŘENÁ KRAJINA

-> (19) Krajina výrazných údolí, čl. 59

### Krajinné parky

123/892/2117 Hřbitov v Motole - místní park  
123/892/2799 Kalvárie v Motole - čtvrtkový park

-> Krajinné rozhraní a krajinný park, čl. 109

---

## 200 / VYSTAVĚNÉ PROSTŘEDÍ

Individuální regulativy nejsou stanoveny.

---

## 300 / VYUŽITÍ ÚZEMÍ

-> Nezastavitelná rekreační lokalita, čl. 65

Individuální regulativy nejsou stanoveny.

---

## 400 / STABILITA A MÍRA VYUŽITÍ ÚZEMÍ

-> Typy stability lokalit, čl. 69

Individuální regulativy nejsou stanoveny.

---

## 500 / KRAJINNÁ INFRASTRUKTURA

### Skladebné části ÚSES

500/-/1540 NRBK Karlštejn, Koda-Údolí Vltavy – v přesných hranicích  
500/-/1541 NRBK Karlštejn, Koda-Údolí Vltavy – v přesných hranicích  
500/-/2506 RBK Třebonice - K56 – v prostoru k upřesnění, minimální šířka 40 m  
500/-/3190 LBC Motolský ordovik – v přesných hranicích  
500/-/3191 LBC U zámku Motol – v přesných hranicích

-> Územní systém ekologické stability, čl. 113 - 116

---

## 600 / DOPRAVNÍ INFRASTRUKTURA

### Veřejná doprava / Záchytná parkoviště P+R

624/892/1103 Parkoviště P + R - Krematorium Motol – návrh, minimální přípustná kapacita 100 stání

-> Systém veřejné dopravy, čl. 121

-> Záchytná parkoviště P+R, čl. 125

---

## 700 / TECHNICKÁ INFRASTRUKTURA

Individuální regulativy nejsou stanoveny.

---

## 800 / VEŘEJNÁ VYBAVENOST

Individuální regulativy nejsou stanoveny.

---

## 900 / VEŘEJNÝ ZÁJEM

### Veřejně prospěšné stavby dopravní infrastruktury

910-624/892/1103 Parkoviště P + R - Krematorium Motol

-> Veřejně prospěšné stavby, veřejně prospěšná opatření, stavby a opatření k zajišťování obrany a bezpečnost státu a plochy asanací, čl. 150 - 151

Navrhované veřejně prospěšné stavby, veřejně prospěšná opatření, stavby a opatření k zajišťování obrany a bezpečnost státu jsou vymezeny v grafické části ve výkrese Z 04.

---