

884 / Údolí Zátišského potoka

SPRÁVNÍ OBVOD

Praha 12, Praha 4

MĚSTSKÁ ČÁST

Praha 12, Praha 4

KATASTRÁLNÍ ÚZEMÍ

Hodkovičky, Kamýk, Lhotka, Modřany

ROZLOHA

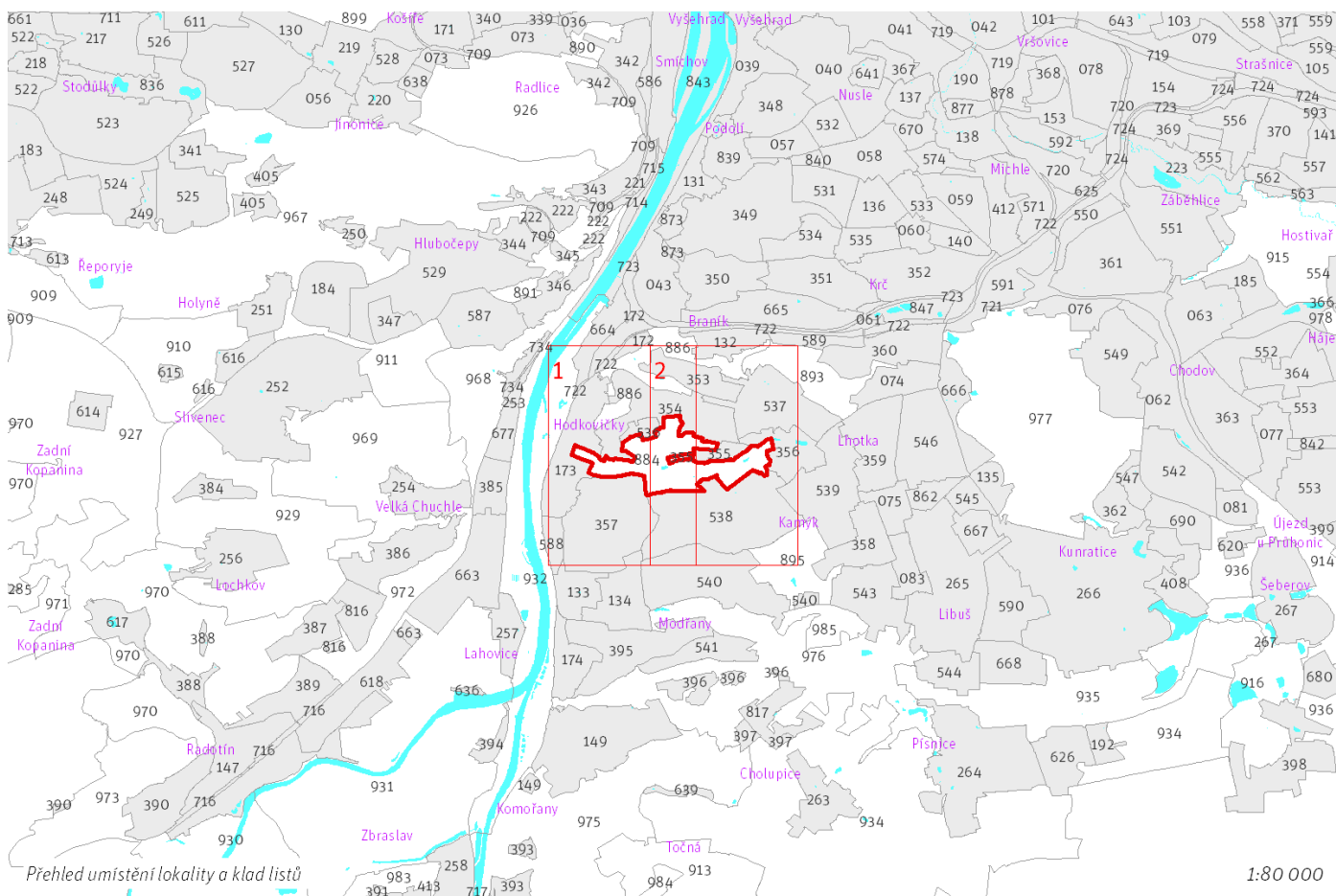
77 ha



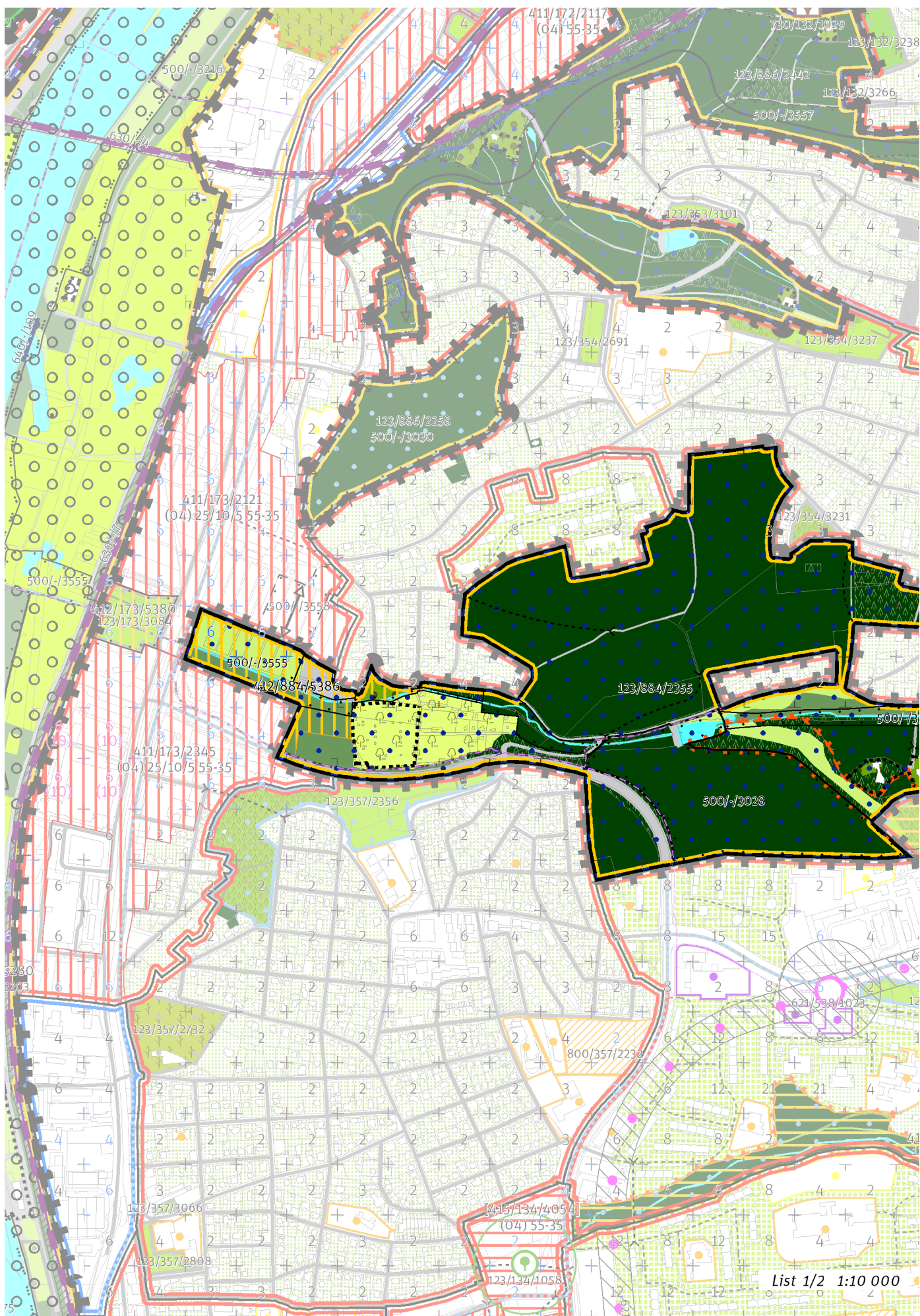
CÍLOVÝ CHARAKTER LOKALITY

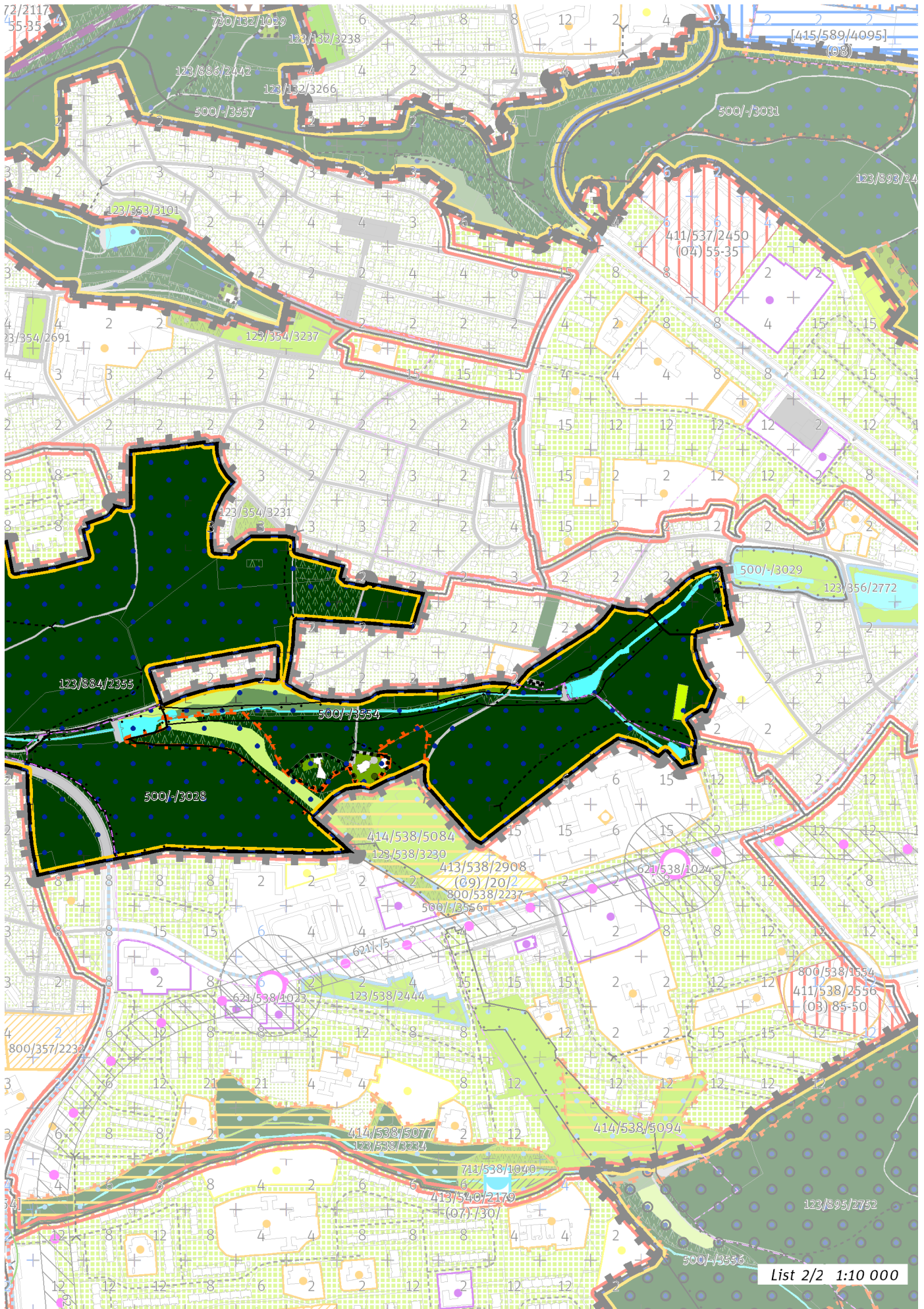
Chránit a posilovat cílový charakter nezastavitelné, stabilizované, rekreační lokality Údolí Zátišského potoka se strukturou krajiny výrazných údolí. Lokalita je součástí krajiny vymezené v ZÚR s názvem Městská krajina Prahy.

Nezastavitelná stabilizovaná rekreační lokalita Údolí Zátišského potoka je vymezena v údolí pravostranného přítoku Vltavy. Cílem je posílit charakter krajiny výrazných údolí a rekreační využití zvýšením propustnosti pěšími cestami a napojením na uliční prostranství okolních lokalit.



884 / Údolí Zátíšského potoka N(19) R [S]





List 2/2 1:10 000

100 / OTEVŘENÁ KRAJINA

-> (19) *Krajina výrazných údolí, čl. 59*

Krajinné parky

123/884/2355 Údolí Zátíšského potoka - čtvrtový park

-> *Krajinné rozhraní a krajinný park, čl. 109*

200 / VYSTAVĚNÉ PROSTŘEDÍ

Individuální regulativy nejsou stanoveny.

300 / VYUŽITÍ ÚZEMÍ

-> *Nezastavitelná rekreační lokalita, čl. 65*

Individuální regulativy nejsou stanoveny.

400 / STABILITA A MÍRA VYUŽITÍ ÚZEMÍ

-> *Typy stability lokalit, čl. 69*

Nezastavitelné transformační a rozvojové plochy

Transformační plocha **412/884/5386** o rozloze 44884 m²

Způsob využití: rekreační

Vyznačením transformační plochy je vyjádřen požadavek na revitalizaci vodního toku Zátíšský potok a parkovou úpravu jeho okolí.

500 / KRAJINNÁ INFRASTRUKTURA

Skladebné části ÚSES

500/-/3028 LBC Pod Lysinami – v přesných hranicích

500/-/3029 LBC Nad Zátíším – v přesných hranicích

500/-/3554 LBK Zátíšský potok – v přesných hranicích

500/-/3555 LBK Zátíšský potok – v přesných hranicích

-> *Územní systém ekologické stability, čl. 113 - 116*

600 / DOPRAVNÍ INFRASTRUKTURA

Individuální regulativy nejsou stanoveny.

700 / TECHNICKÁ INFRASTRUKTURA

Záplavová území

V lokalitě se nachází záplavové území určené k ochraně pro Q2002.

-> *Záplavová území, čl. 134*

Záplavová území jsou vymezena v grafické části ve výkrese Z 03.

800 / VEŘEJNÁ VYBAVENOST

Individuální regulativy nejsou stanoveny.

900 / VEŘEJNÝ ZÁJEM

Individuální regulativy nejsou stanoveny.