

871 / Litovický potok

SPRÁVNÍ OBVOD

Praha 6

MĚSTSKÁ ČÁST

Praha 6

KATASTRÁLNÍ ÚZEMÍ

Liboc, Veleslavín

ROZLOHA

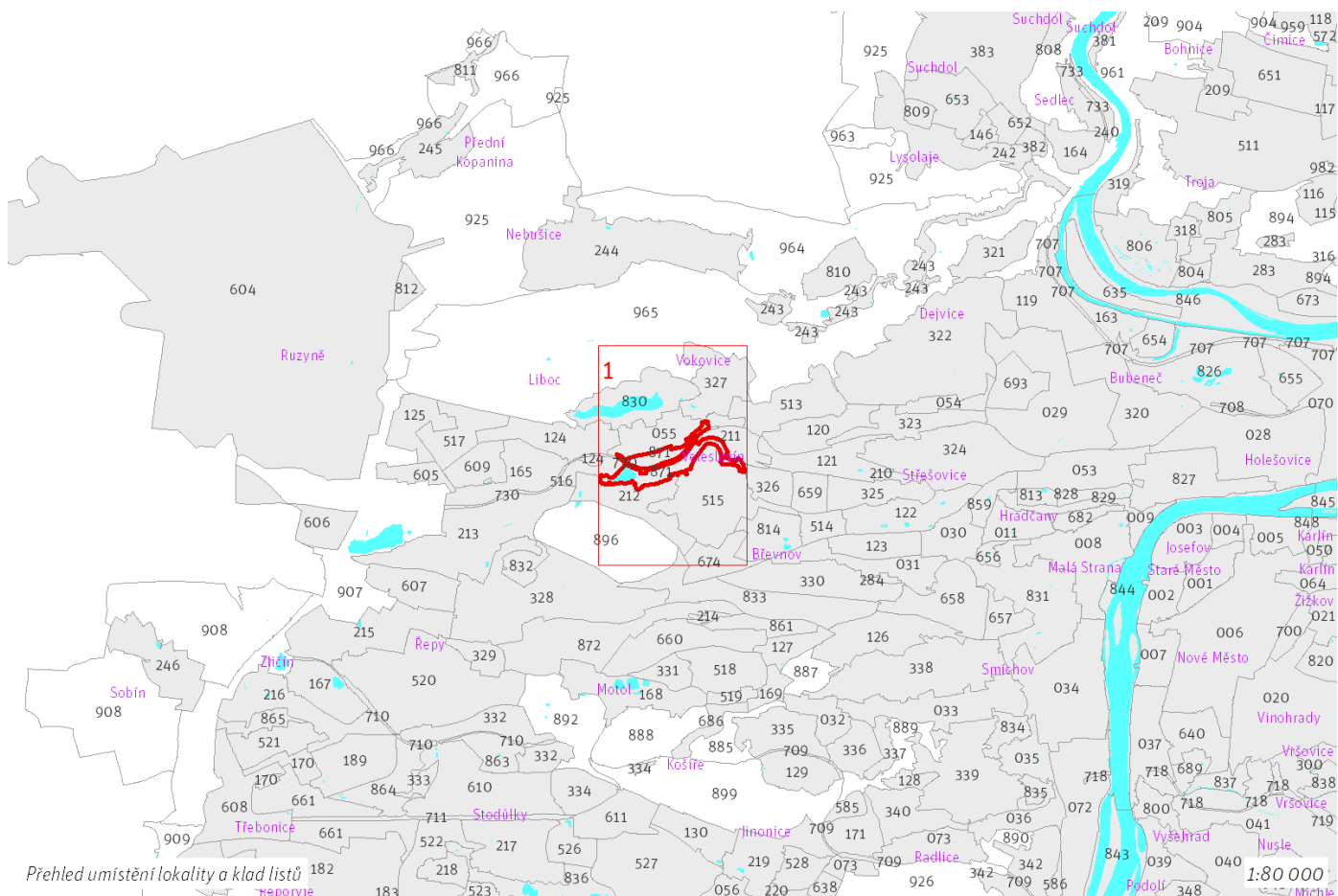
31 ha

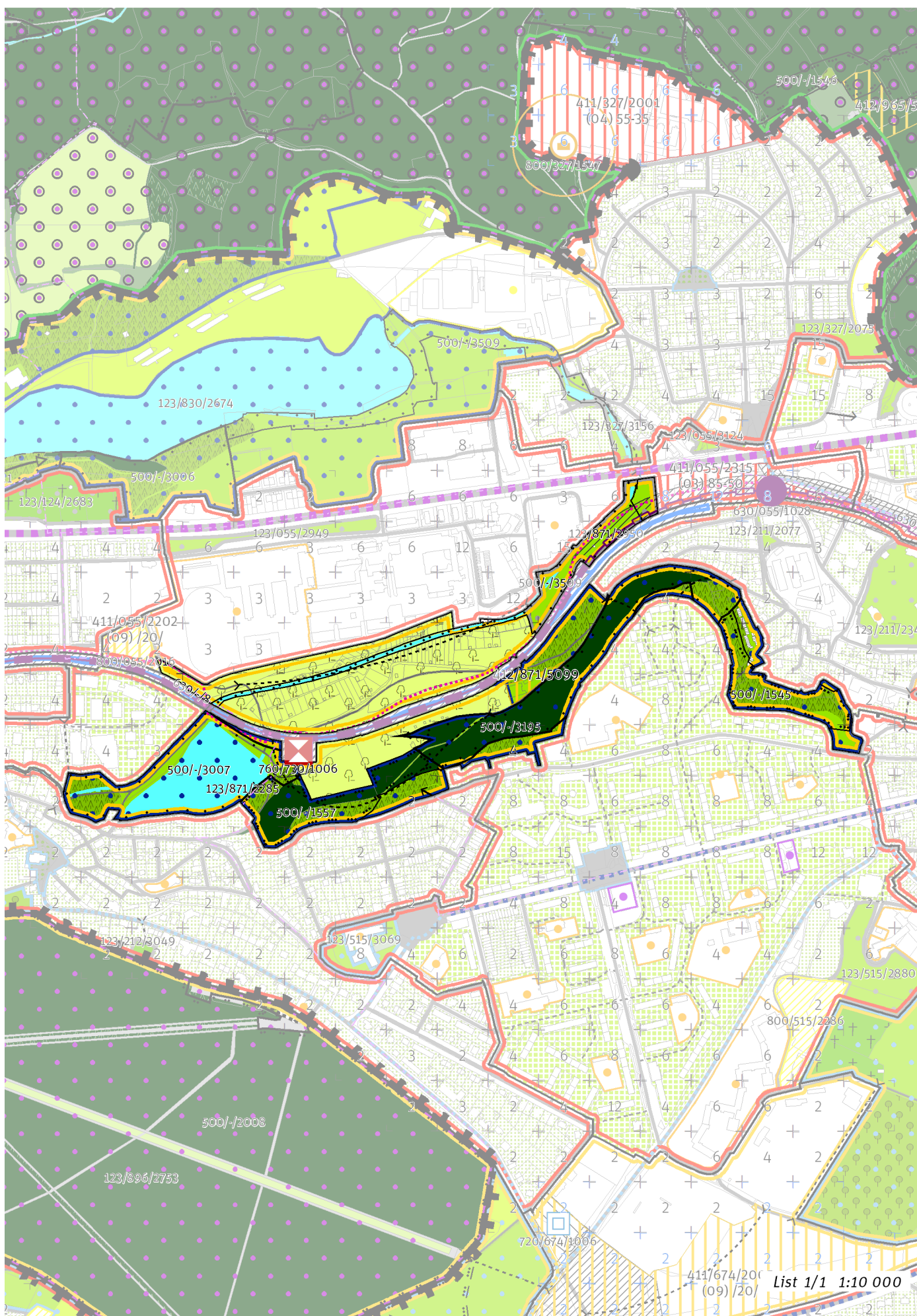
zN ZASTAVITELNOST: zastavitelná nestavební	(13) TYP STRUKTURY: parkový les
/ R ZPŮSOB VYUŽITÍ: zastavitelná rekreační	[S] MÍRA STABILITY: stabilizovaná

CÍLOVÝ CHARAKTER LOKALITY

Naplnit potenciál zastavitelné nestavební, stabilizované, rekreační lokality Litovický potok se strukturou parkového lesa. Lokalita je součástí krajiny vymezené v ZÚR s názvem Městská krajina Prahy.

Cílem navržených regulativů je posílit charakter Parku u Litovického potoka a parku Údolí Litovického potoka, zachovat charakter zahrádkových osad, posílit rekreační využití zvýšením prostupnosti území, zejména podél Litovického potoka, z kvalitním péřích cest a napojením na uliční prostranství okolních lokalit. Podstatnou část lokality tvoří zahrádkové osady.





List 1/1 1:10 000

100 / MĚSTSKÁ PŘÍRODA

-> [\(13\) Parkový les, čl. 53](#)

Městské parky

123/871/2285 Údolí Litovického potoka - čtvrtový park

123/871/2950 Park u Litovického potoka - místní park

-> [Městský park, čl. 84](#)

-> [Hierarchie městských parků, čl. 85](#)

200 / VYSTAVĚNÉ PROSTŘEDÍ

Individuální regulativy nejsou stanoveny.

300 / VYUŽITÍ ÚZEMÍ

-> [Zastavitelná rekreační lokalita, čl. 64](#)

Individuální regulativy nejsou stanoveny.

400 / STABILITA A MÍRA VYUŽITÍ ÚZEMÍ

-> [Typy stability lokalit, čl. 69](#)

Nestavební transformační a rozvojové plochy

Transformační plocha **412/871/5099** o rozloze 2652 m²

Způsob využití: rekreační

Cílová charakteristika plochy: park

500 / KRAJINNÁ INFRASTRUKTURA

Skladebné části ÚSES

500/-/1545 NRBK Karlštejn, Koda-Údolí Vltavy – v přesných hranicích

500/-/1557 NRBK Karlštejn, Koda-Údolí Vltavy – v přesných hranicích

500/-/3007 LBC Libocký rybník – v přesných hranicích

500/-/3195 LBC Pod Petřinami – v přesných hranicích

500/-/3509 LBK Šárecký potok II. – v přesných hranicích

-> [Územní systém ekologické stability, čl. 113 - 116](#)

600 / DOPRAVNÍ INFRASTRUKTURA

Železniční doprava

630/-/8 Železniční trať Praha – Kladno – návrh

630/055/1028 Železniční stanice/zastávka Praha-Veleslavín – návrh

-> [Železniční doprava, čl. 126](#)

Bezmotorová doprava

650/-/70 Cyklotrasa promenáda nad Kladenskou tratí – návrh

-> [Bezmotorová doprava, čl. 127 - 128](#)

700 / TECHNICKÁ INFRASTRUKTURA

Zásobování elektrickou energií

760/730/1006 Trakční napájecí stanice Liboc 110/22 kV – návrh

-> [Zásobování elektrickou energií, čl. 139](#)

800 / VEŘEJNÁ VYBAVENOST

Individuální regulativy nejsou stanoveny.

900 / VEŘEJNÝ ZÁJEM

Veřejně prospěšné stavby dopravní infrastruktury

910-630/-/8 Železniční trať Praha – Kladno
910-630/055/1028 Železniční stanice/zastávka Praha-Veleslavín

Veřejně prospěšné stavby technické infrastruktury

910-760/730/1006 Trakční napájecí stanice Liboc 110/22 kV

-> *Veřejně prospěšné stavby, veřejně prospěšná opatření, stavby a opatření k zajišťování obrany a bezpečnost státu a plochy asanací, čl. 150 - 151*

Navrhované veřejně prospěšné stavby, veřejně prospěšná opatření, stavby a opatření k zajišťování obrany a bezpečnost státu jsou vymezeny v grafické části ve výkrese Z 04.
