

870 / Okrouhlík

SPRÁVNÍ OBLAST

Praha 8

MĚSTSKÁ ČÁST

Praha 8

KATASTRÁLNÍ ÚZEMÍ

Kobylisy, Libeň

ROZLOHA

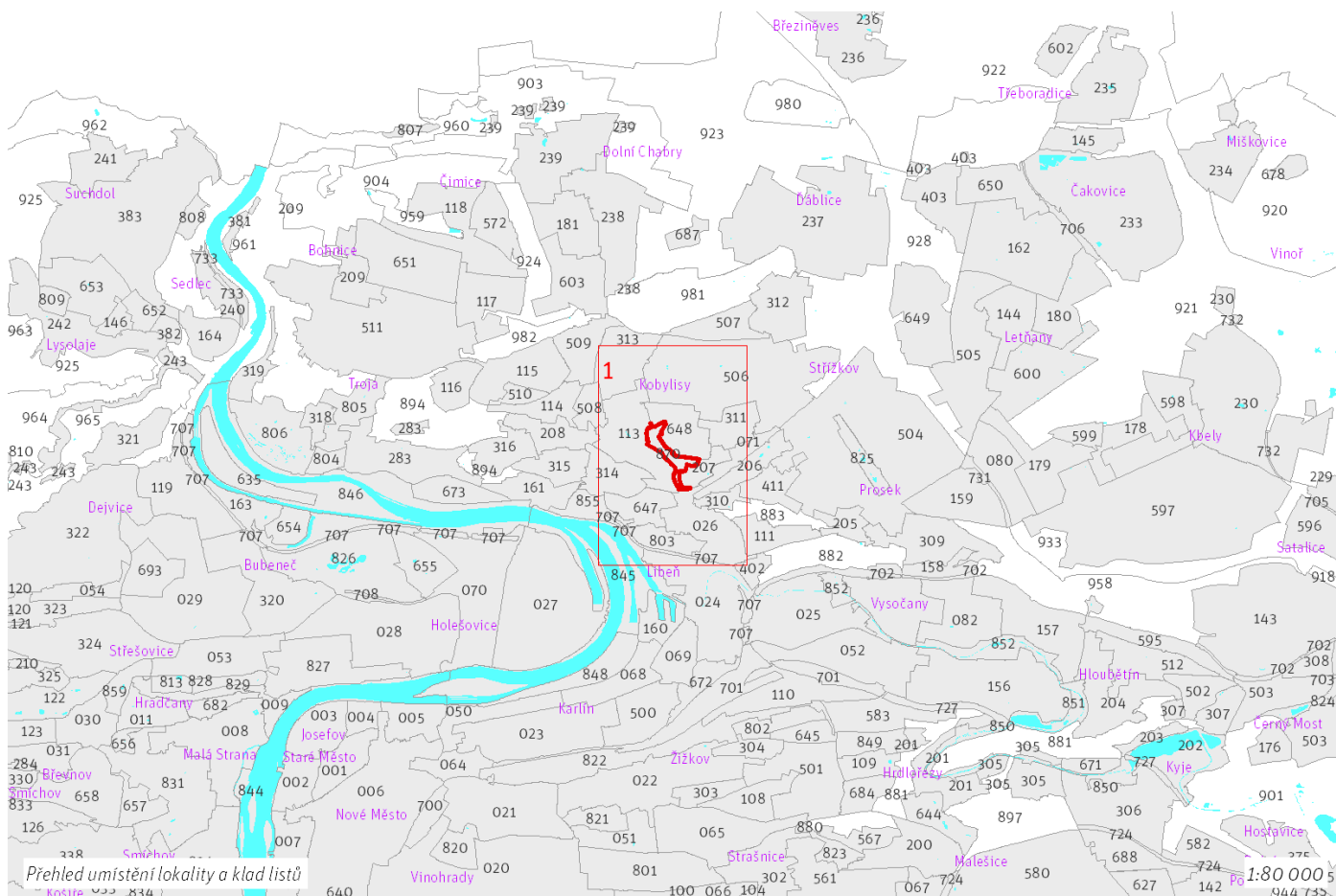
10 ha

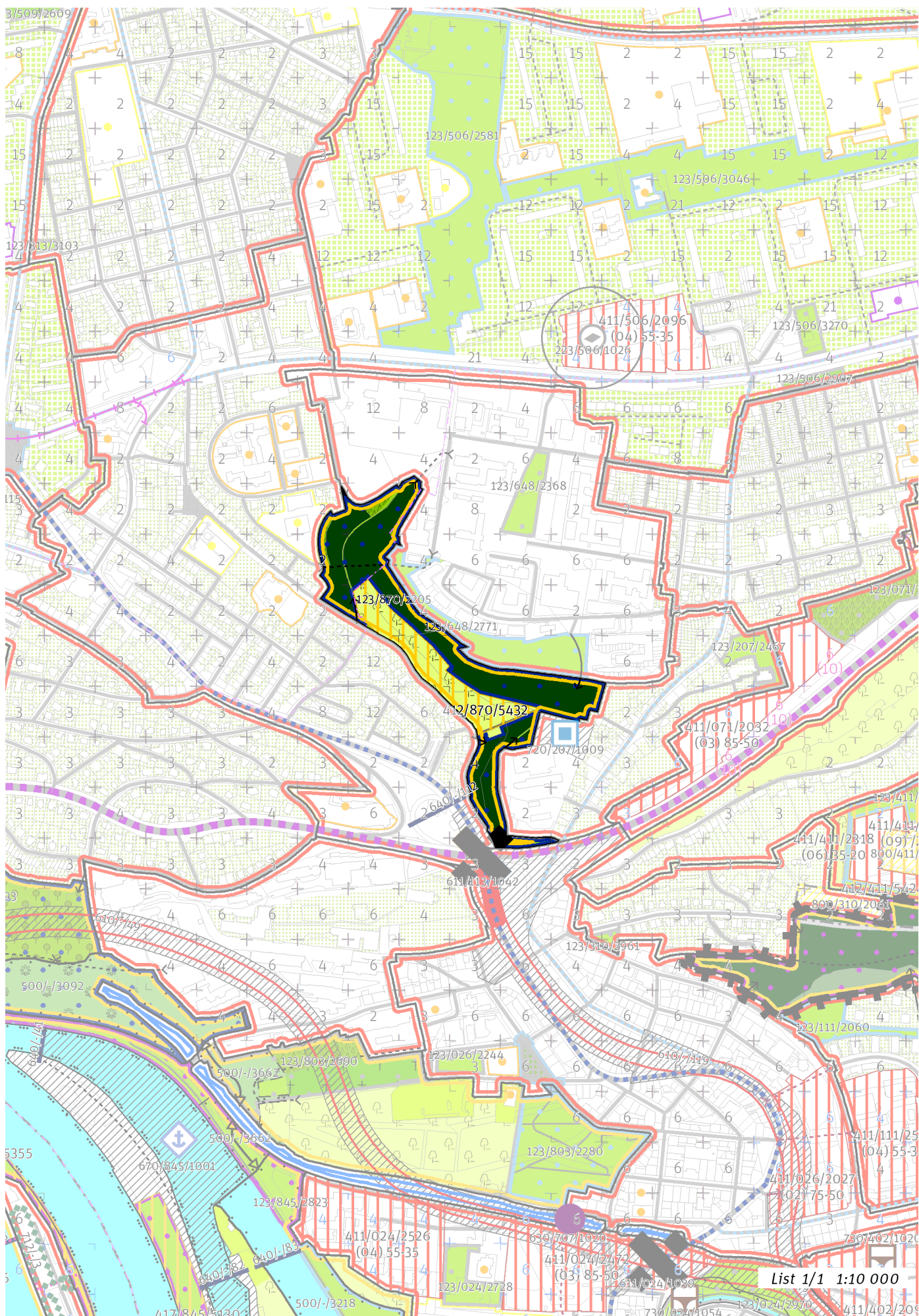
zN	(13)
ZASTAVITELNOST: zastavitelná nestavební	TYP STRUKTURY: parkový les
/ R	[S]
ZPŮSOB VYUŽITÍ: zastavitelná rekreační	MÍRA STABILITY: stabilizovaná

CÍLOVÝ CHARAKTER LOKALITY

Naplnit potenciál zastavitelné nestavební, stabilizované, rekreační lokality Okrouhlík se strukturou parkového lesa. Lokalita je součástí krajiny vymezené v ZÚR s názvem Městská krajina Prahy.

Cílem navržených regulativů je posílit charakter parkového lesa a rekreační využití jihozápadně a jižně orientované svažité lokality zvýšením prostupnosti území, zkvalitněním pěších cest a napojením na uliční prostranství okolních lokalit. Při jihozápadní hranici lokality je zahrádková osada.





100 / MĚSTSKÁ PŘÍRODA

-> (13) Parkový les, čl. 53

Městské parky

123/870/2205 Okrouhlík - čtvrtový park

-> Městský park, čl. 84

-> Hierarchie městských parků, čl. 85

200 / VYSTAVĚNÉ PROSTŘEDÍ

Individuální regulativy nejsou stanoveny.

300 / VYUŽITÍ ÚZEMÍ

-> Zastavitelná rekreační lokalita, čl. 64

Individuální regulativy nejsou stanoveny.

400 / STABILITA A MÍRA VYUŽITÍ ÚZEMÍ

-> Typy stability lokalit, čl. 69

Nestavební transformační a rozvojové plochy

Transformační plocha **412/870/5432** o rozloze 22733 m²

Způsob využití: rekreační

Cílová charakteristika plochy: zahrádková osada

Transformační plocha je vymezena z důvodu předpokládaného odnětí lesních pozemků, které jsou součástí existující zahrádkové osady, z PUPFL. Tato transformační plocha neznamená požadavek na změnu stávajícího charakteru území.

500 / KRAJINNÁ INFRASTRUKTURA

Individuální regulativy nejsou stanoveny.

600 / DOPRAVNÍ INFRASTRUKTURA

Individuální regulativy nejsou stanoveny.

700 / TECHNICKÁ INFRASTRUKTURA

Individuální regulativy nejsou stanoveny.

800 / VEŘEJNÁ VYBAVENOST

Individuální regulativy nejsou stanoveny.

900 / VEŘEJNÝ ZÁJEM

Individuální regulativy nejsou stanoveny.
