

# 803 / Pod Korábem

## SPRÁVNÍ OBVOD

Praha 8

## MĚSTSKÁ ČÁST

Praha 8

## KATASTRÁLNÍ ÚZEMÍ

Libeň

## ROZLOHA

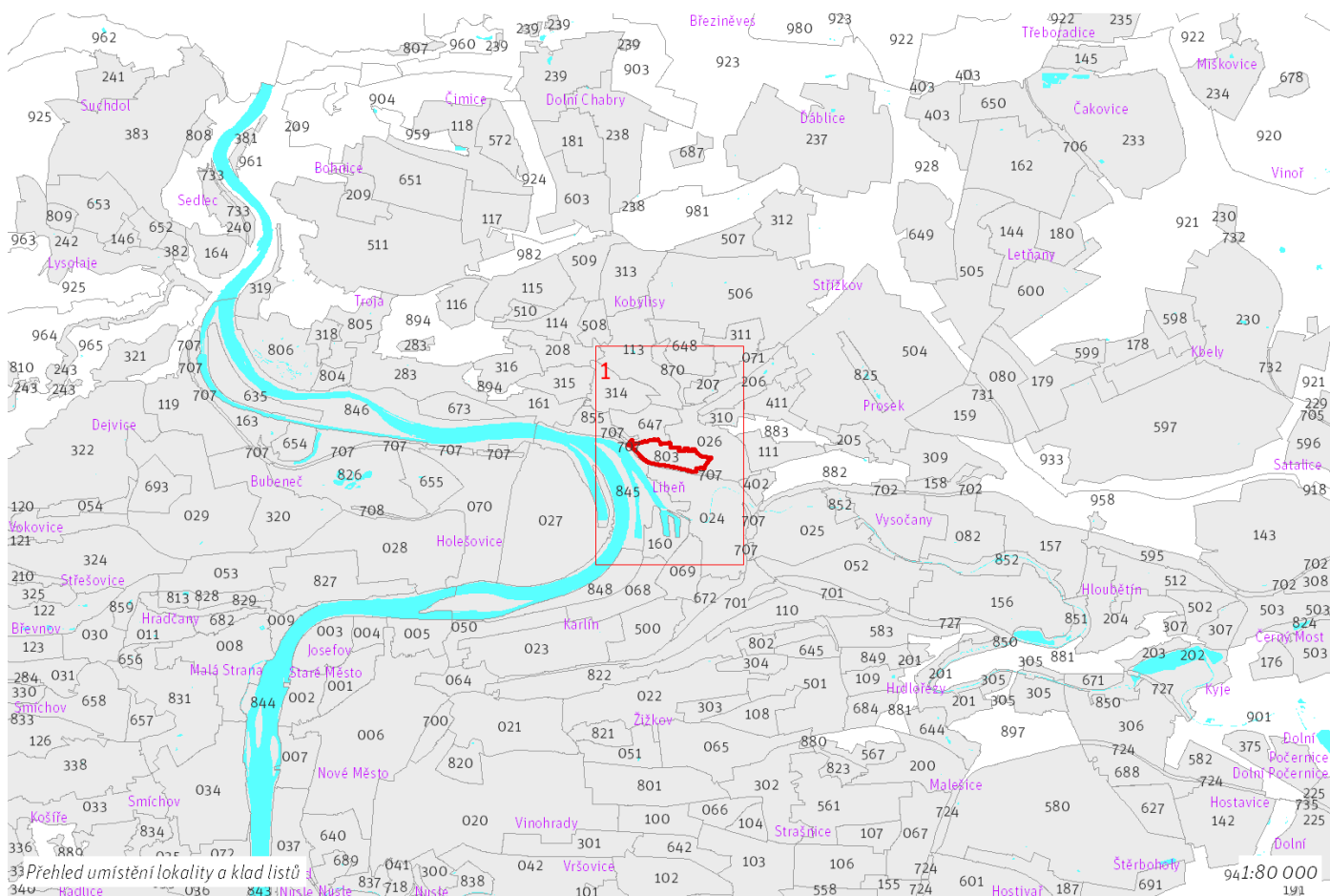
16 ha

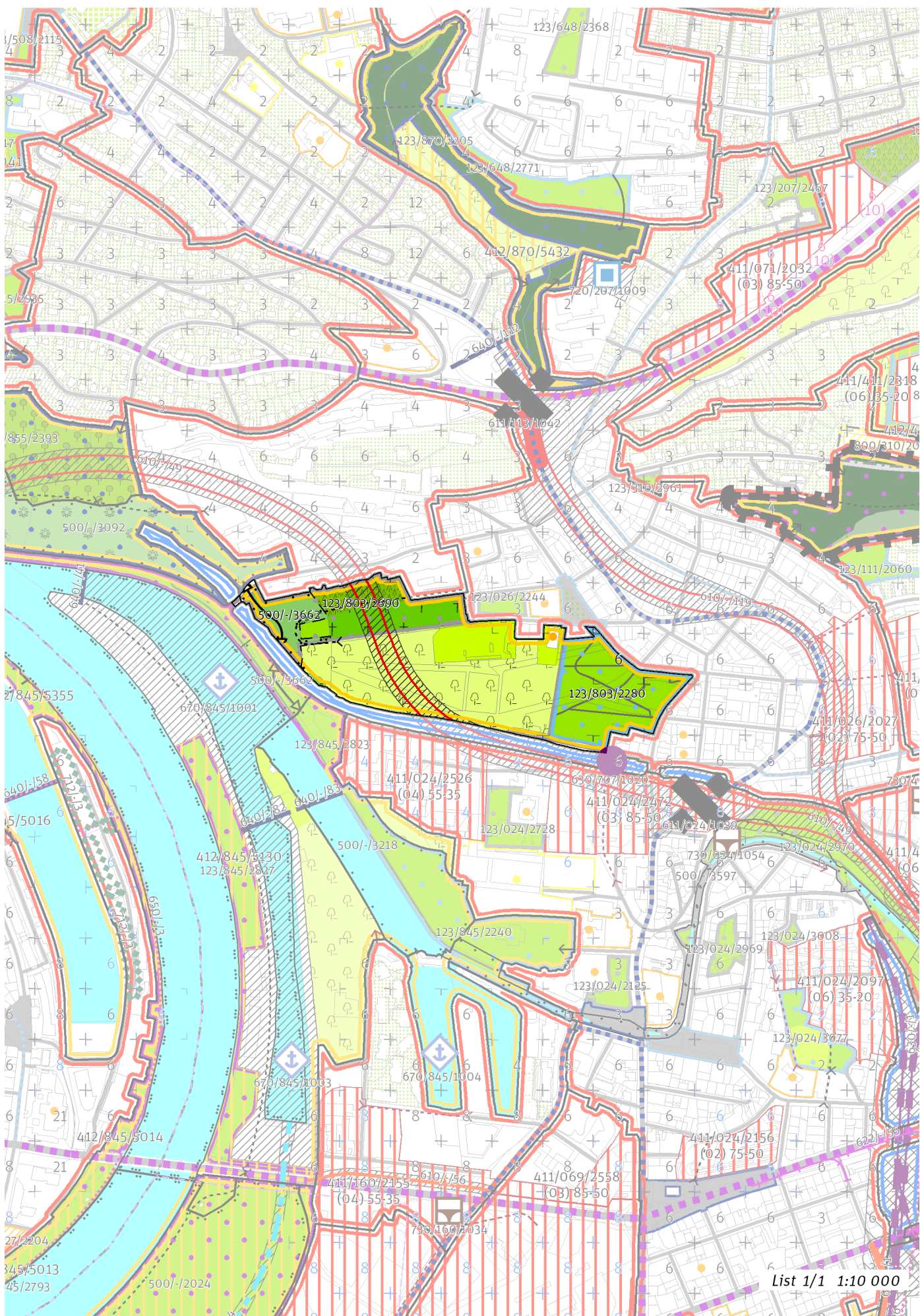
<b>zN</b>	<b>(11)</b>
ZASTAVITELNOST: zastavitelná nestavební	TYP STRUKTURY: parkový areál
<b>/ R</b>	<b>[ S ]</b>
ZPŮSOB VYUŽITÍ: zastavitelná rekreační	MÍRA STABILITY: stabilizovaná

## CÍLOVÝ CHARAKTER LOKALITY

Dotvořit a posilovat cílový charakter zastavitelné nestavební, stabilizované, rekreační lokality Pod Korábem se strukturou parkového areálu. Lokalita je součástí krajiny vymezené v ZÚR s názvem Městská krajina Prahy.

Cílem navržených regulativů je zachovat a posílit charakter existující zahrádkové osady, parku Pod Korábem, Libeňského hřbitova a zachovat a posílit přístupnost jednotlivými částmi lokality, zejména zahrádkovou osadou.





List 1/1 1:10 000

---

## 100 / MĚSTSKÁ PŘÍRODA

-> (11) Parkový areál, čl. 51

### Městské parky

123/803/2280 Park Pod Korábem - lokalitní park

123/803/2690 Hřbitov v Libni - místní park

-> Městský park, čl. 84

-> Hierarchie městských parků, čl. 85

---

## 200 / VYSTAVĚNÉ PROSTŘEDÍ

Individuální regulativy nejsou stanoveny.

---

## 300 / VYUŽITÍ ÚZEMÍ

-> Zastavitelná rekreační lokalita, čl. 64

Individuální regulativy nejsou stanoveny.

---

## 400 / STABILITA A MÍRA VYUŽITÍ ÚZEMÍ

-> Typy stability lokalit, čl. 69

Individuální regulativy nejsou stanoveny.

---

## 500 / KRAJINNÁ INFRASTRUKTURA

### Skladebné části ÚSES

500/-/3662 LBK Bílá skála - Libeňský přístav – v prostoru k upřesnění, minimální šířka 15 m

-> Územní systém ekologické stability, čl. 113 - 116

---

## 600 / DOPRAVNÍ INFRASTRUKTURA

### Systém pozemních komunikací

610/-/49 Městský okruh Pelc-Tyrolka - Balabenka – návrh

-> Systém pozemních komunikací, čl. 118 - 120

---

## 700 / TECHNICKÁ INFRASTRUKTURA

Individuální regulativy nejsou stanoveny.

---

## 800 / VEŘEJNÁ VYBAVENOST

Individuální regulativy nejsou stanoveny.

---

## 900 / VEŘEJNÝ ZÁJEM

### Veřejně prospěšné stavby dopravní infrastruktury

910-610/-/49 Městský okruh Pelc-Tyrolka - Balabenka

-> Veřejně prospěšné stavby, veřejně prospěšná opatření, stavby a opatření k zajišťování obrany a bezpečnost státu a plochy asanací, čl. 150 - 151

Navrhované veřejně prospěšné stavby, veřejně prospěšná opatření, stavby a opatření k zajišťování obrany a bezpečnost státu jsou vymezeny v grafické části ve výkrese Z 04.

---