

713 / Nádraží Řeporyje

SPRÁVNÍ OBVOD

Praha 13

MĚSTSKÁ ČÁST

Praha-Řeporyje

KATASTRÁLNÍ ÚZEMÍ

Řeporyje

ROZLOHA

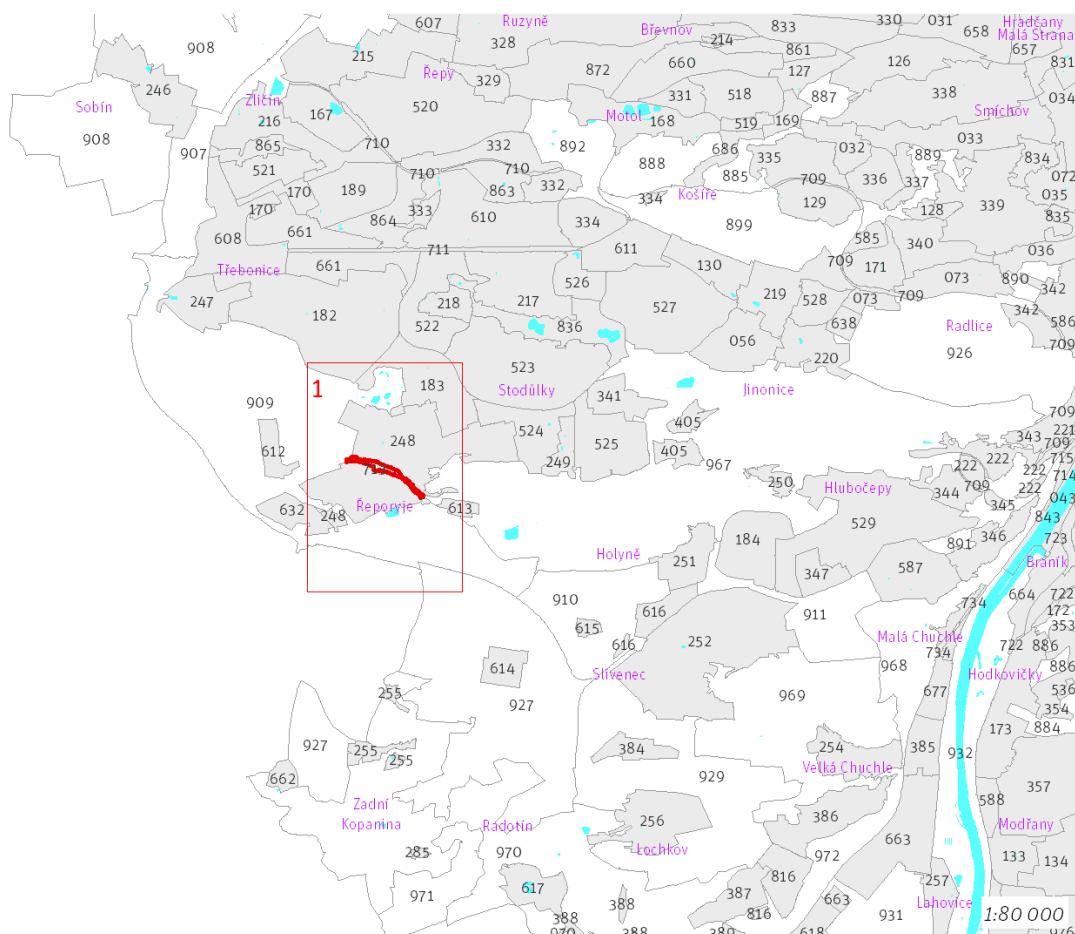
3 ha

Z	(10)
ZASTAVITELNOST: zastavitelná stavební	TYP STRUKTURY: lineární struktura
/ P	[S]
ZPŮSOB VYUŽITÍ: zastavitelná produkční	MÍRA STABILITY: stabilizovaná

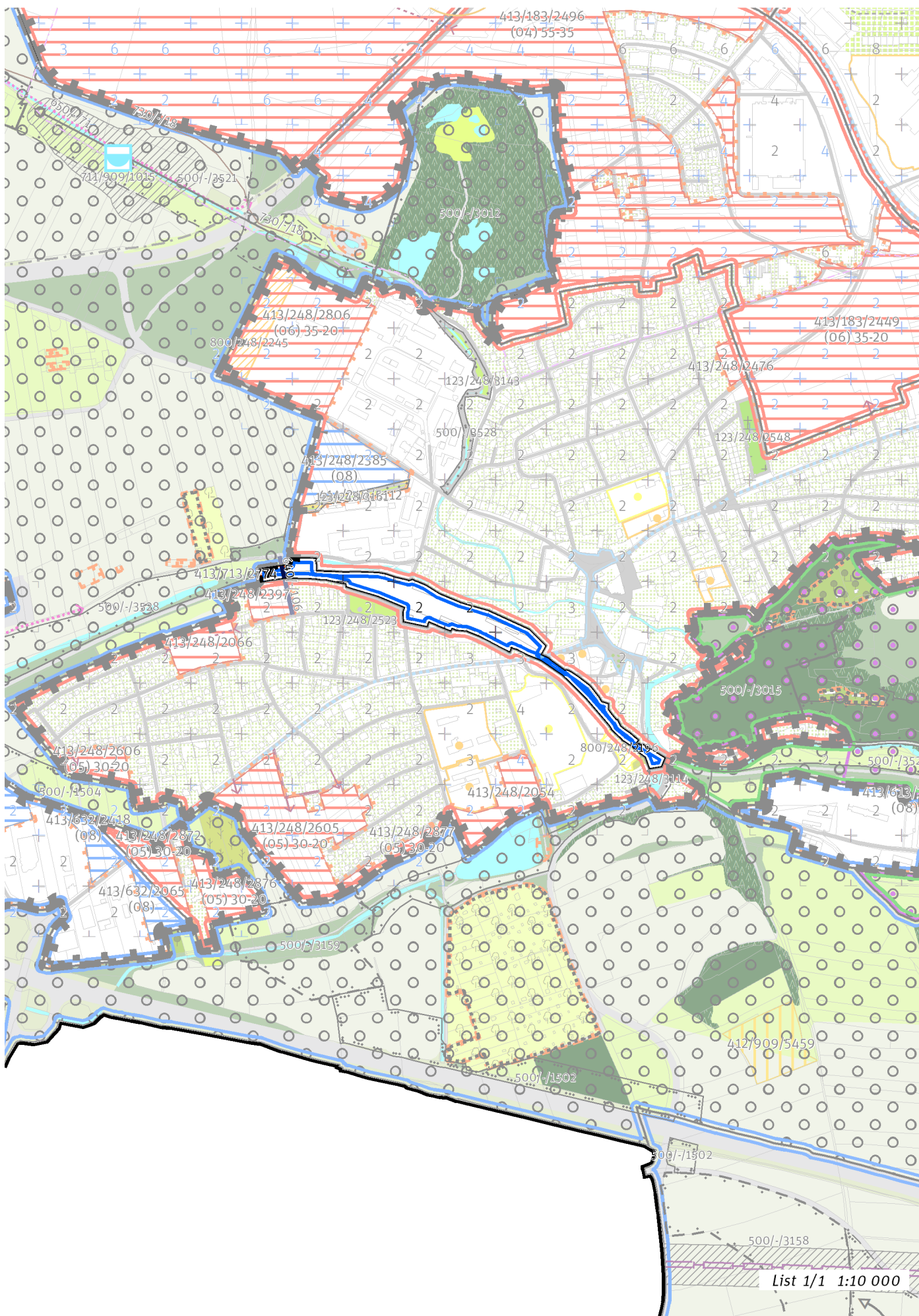
CÍLOVÝ CHARAKTER LOKALITY

Dotvořit a posilovat cílový charakter zastavitelné, stabilizované, produkční lokality Nádraží Řeporyje se strukturou lineární. Lokalita je součástí krajiny vymezené v ZÚR s názvem Městská krajina Praha.

Lokalita Nádraží Řeporyje je vymezena jako lokalita s lineární strukturou. Cílem navržených regulativů je rozvíjet specifické prostorové uspořádání dané dopravním využitím a zlepšit prostupnost lokalitou pěším propojením mezi ulicemi U Sila a U Výkupního střediska.



Prehled umístění lokality a klad listů



100 / MĚSTSKÁ PŘÍRODA

Individuální regulativy nejsou stanoveny.

200 / VYSTAVĚNÉ PROSTŘEDÍ

-> (10) Lineární struktura, čl. 50

Individuální regulativy nejsou stanoveny.

300 / VYUŽITÍ ÚZEMÍ

-> Zastavitelná produkční lokalita, čl. 62

Individuální regulativy nejsou stanoveny.

400 / STABILITA A MÍRA VYUŽITÍ ÚZEMÍ

-> Typy stability lokalit, čl. 69

Zastavitelné malé rozvojové plochy navazující na stávající strukturu

Rozvojová plocha 413/713/2774 o rozloze 557 m²

Typ struktury: lineární struktura

Způsob využití: produkční

Rozvojová plocha je vymezena za účelem začlenění existující železniční trati do zastavitelného území.

-> Míra využití území k zastavění pro malé rozvojové plochy navazující na stávající strukturu, čl. 75

500 / KRAJINNÁ INFRASTRUKTURA

Individuální regulativy nejsou stanoveny.

600 / DOPRAVNÍ INFRASTRUKTURA

Bezmotorová doprava

640/-/106 Propojení přes železnici v Řeporyjích – návrh

-> Bezmotorová doprava, čl. 127 - 128

700 / TECHNICKÁ INFRASTRUKTURA

Individuální regulativy nejsou stanoveny.

800 / VEŘEJNÁ VYBAVENOST

Individuální regulativy nejsou stanoveny.

900 / VEŘEJNÝ ZÁJEM

Individuální regulativy nejsou stanoveny.
