

TYP STRUKTURY: struktura areálů produkce

622 / Netluky

SPRÁVNÍ OBVOD

Praha 22

MĚSTSKÁ ČÁST

Praha 22

KATASTRÁLNÍ ÚZEMÍ

Uhříněves

ROZLOHA

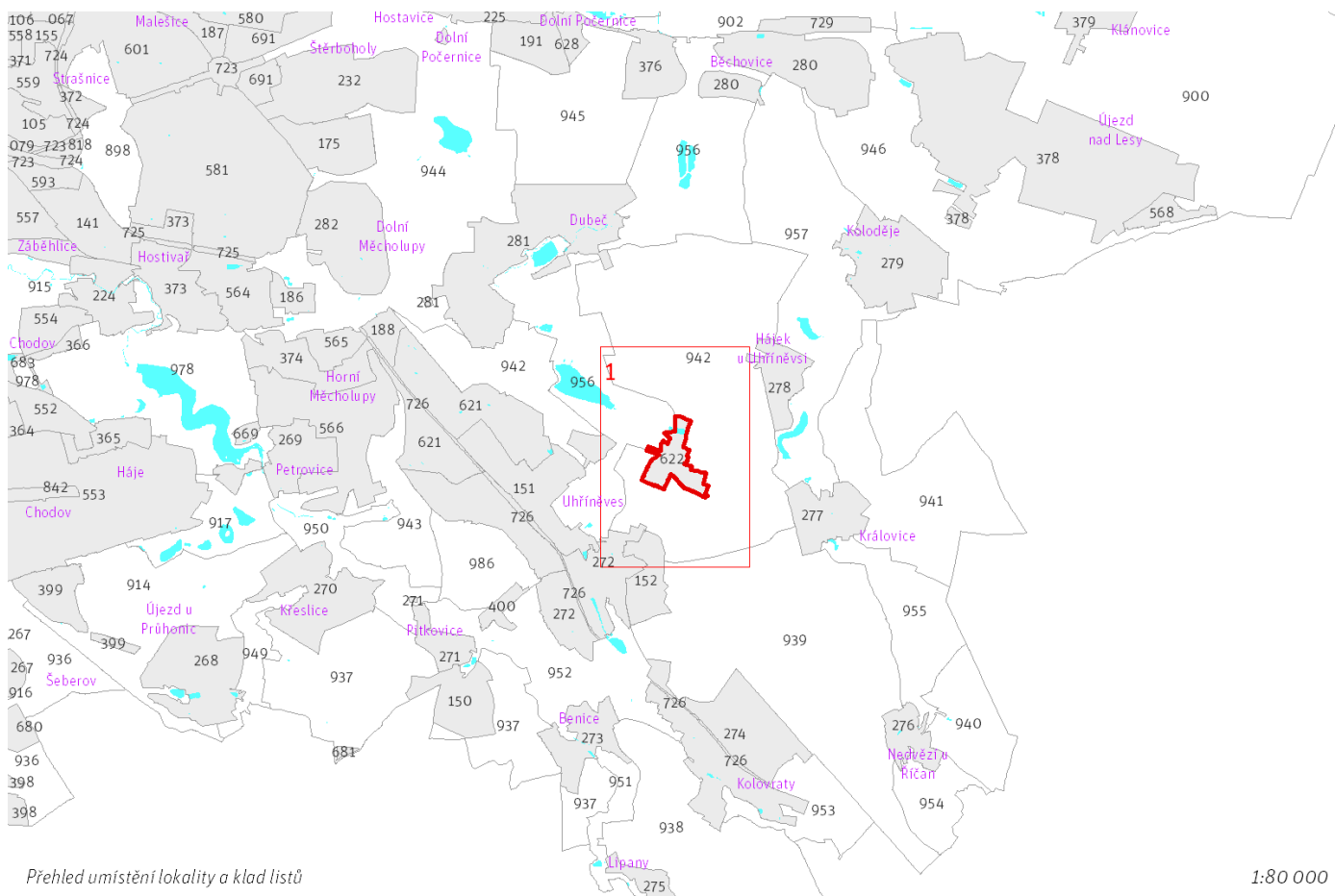
27 ha

Z	(08)
ZASTAVITELNOST: zastavitelná stavební	TYP STRUKTURY: struktura areálů produkce
/ P	[S]
ZPŮSOB VYUŽITÍ: zastavitelná produkční	MÍRA STABILITY: stabilizovaná

CÍLOVÝ CHARAKTER LOKALITY

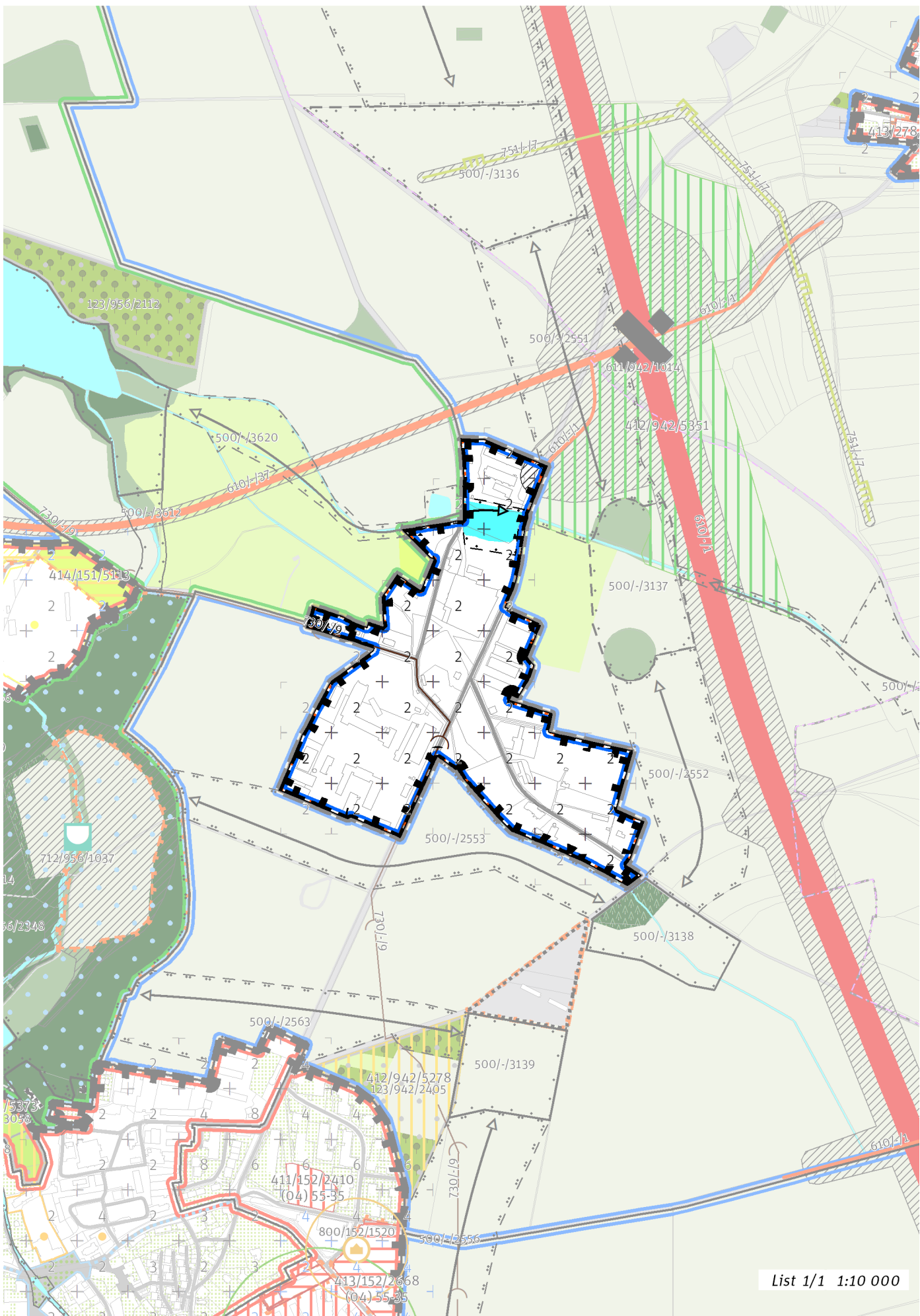
Dotvořit a posilovat cílový charakter zastavitelné, stabilizované, produkční lokality Netluky se strukturou areálu produkce. Lokalita je součástí krajiny vymezené v ZÚR s názvem Krajina Úvalské plošiny.

Lokalita Netluky je vymezena jako lokalita se strukturou areálů produkce. Cílem navržených regulativů je zachování flexibility prostorového uspořádání, zlepšení přístupnosti územím a rozvíjení produkčního využití. V lokalitě se nachází historický dvorec.



Prehled umístění lokality a klad listů

1:80 000



List 1/1 1:10 000

100 / MĚSTSKÁ PŘÍRODA

Individuální regulativy nejsou stanoveny.

200 / VYSTAVĚNÉ PROSTŘEDÍ

-> *(08) Struktura areálů produkce, čl. 48*
Individuální regulativy nejsou stanoveny.

300 / VYUŽITÍ ÚZEMÍ

-> *Zastavitelná produkční lokalita, čl. 62*
Individuální regulativy nejsou stanoveny.

400 / STABILITA A MÍRA VYUŽITÍ ÚZEMÍ

-> *Typy stability lokalit, čl. 69*

Individuální regulativy nejsou stanoveny.

500 / KRAJINNÁ INFRASTRUKTURA

Skladebné části ÚSES

500/-/3620 LBK Podleský rybník - Rokytku u Markéty – v prostoru k upřesnění, minimální šířka 15 m

-> *Územní systém ekologické stability, čl. 113 - 116*

600 / DOPRAVNÍ INFRASTRUKTURA

Systém pozemních komunikací

610/-/1 Pražský okruh, stavba č. 511 (Běchovice - Dálnice D1) – návrh

-> *Systém pozemních komunikací, čl. 118 - 120*

700 / TECHNICKÁ INFRASTRUKTURA

Odkanalizování území

730/-/9 Sběrač G, kanalizace splašková gravitační, prodloužení – návrh

-> *Odkanalizování území, čl. 136*

800 / VEŘEJNÁ VYBAVENOST

Individuální regulativy nejsou stanoveny.

900 / VEŘEJNÝ ZÁJEM

Veřejně prospěšné stavby dopravní infrastruktury

910-610/-/1 Pražský okruh, stavba č. 511 (Běchovice - Dálnice D1)

Veřejně prospěšné stavby technické infrastruktury

910-730/-/9 Sběrač G, kanalizace splašková gravitační, prodloužení

-> *Veřejně prospěšné stavby, veřejně prospěšná opatření, stavby a opatření k zajišťování obrany a bezpečnost státu a plochy asanací, čl. 150 - 151*

Navrhované veřejně prospěšné stavby, veřejně prospěšná opatření, stavby a opatření k zajišťování obrany a bezpečnost státu jsou vymezeny v grafické části ve výkresu Z 04.
