

# 615 / Austis

## SPRÁVNÍ OBLAST

Praha 5

## MĚSTSKÁ ČÁST

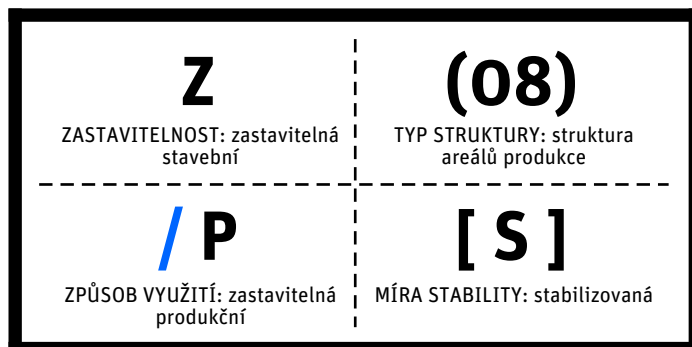
Praha-Slivenec

## KATASTRÁLNÍ ÚZEMÍ

Slivenec

## ROZLOHA

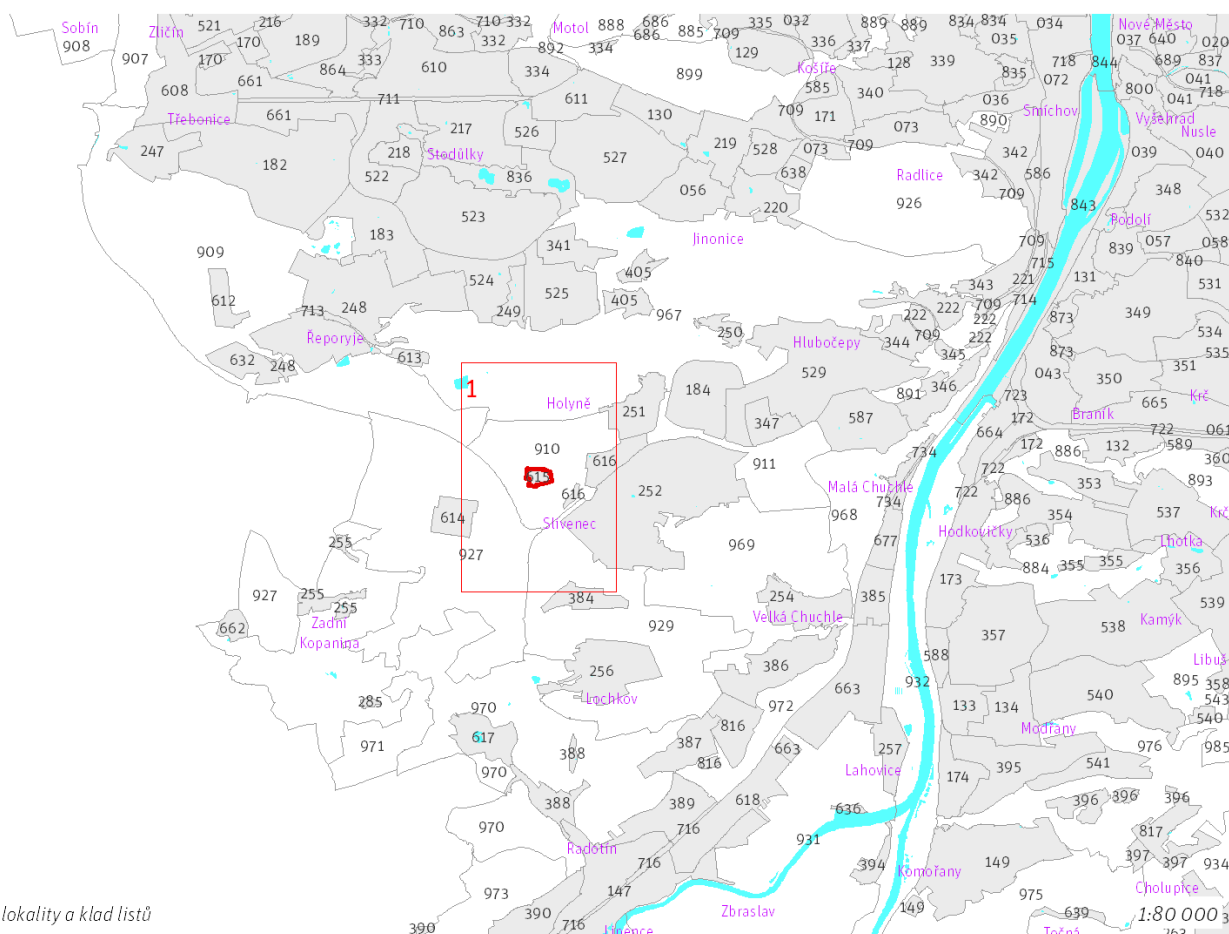
4 ha



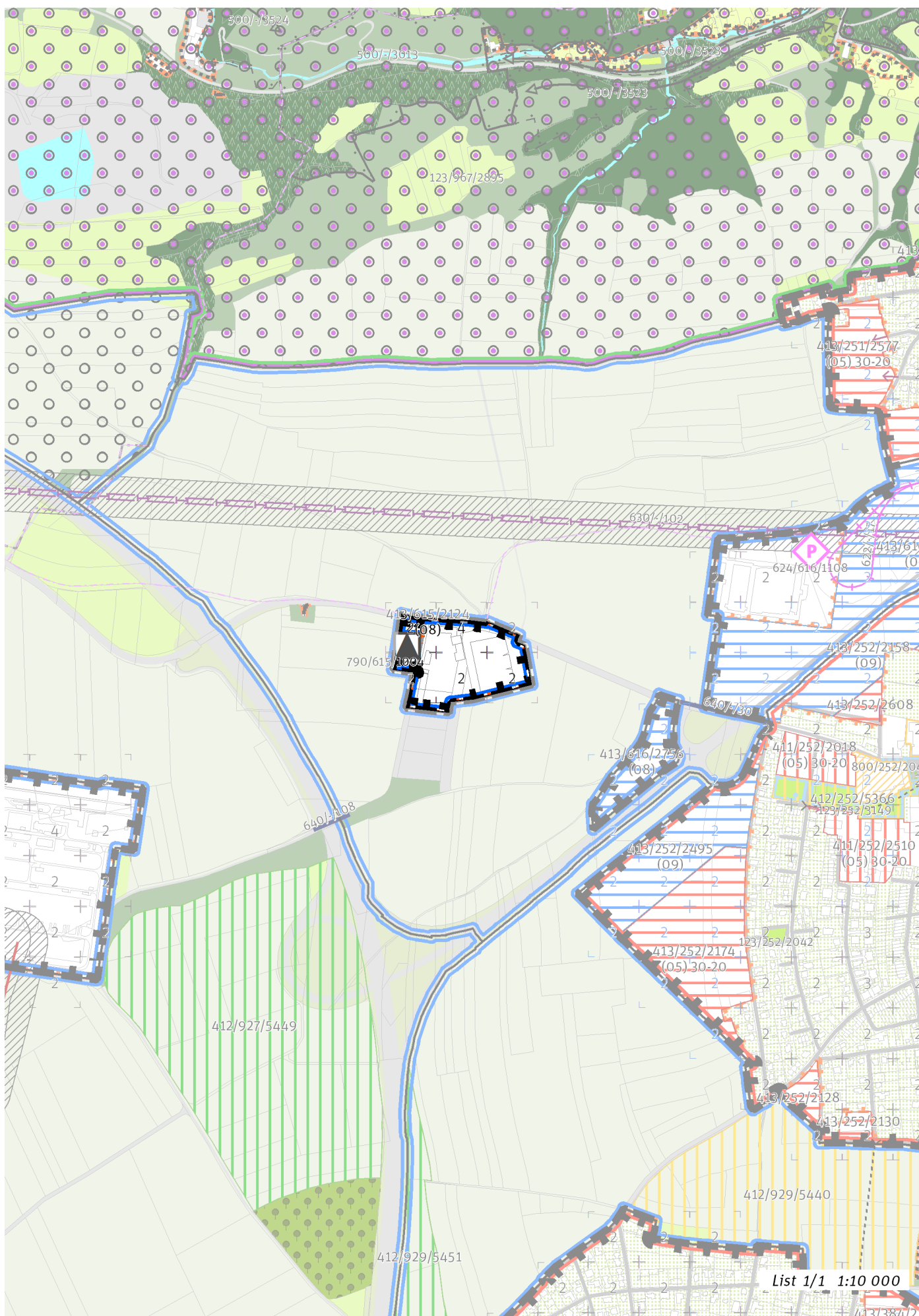
## CÍLOVÝ CHARAKTER LOKALITY

Dotvořit a posilovat cílový charakter zastavitelné, stabilizované, produkční lokality Austis se strukturou areálu produkce. Lokalita je součástí krajiny vymezené v ZÚR s názvem Krajina Třebotovské plošiny.

Lokalita Austis je vymezena jako lokalita se strukturou areálů produkce. Cílem navržených regulativů je zachování flexibility prostorového uspořádání a doplnění technické infrastruktury.



Prehled umístění lokality a klad listů



List 1/1 1:10 000

---

## 100 / MĚSTSKÁ PŘÍRODA

Individuální regulativy nejsou stanoveny.

---

## 200 / VYSTAVĚNÉ PROSTŘEDÍ

-> (08) *Struktura areálů produkce, čl. 48*  
Individuální regulativy nejsou stanoveny.

---

## 300 / VYUŽITÍ ÚZEMÍ

-> *Zastavitelná produkční lokalita, čl. 62*  
Individuální regulativy nejsou stanoveny.

---

## 400 / STABILITA A MÍRA VYUŽITÍ ÚZEMÍ

-> *Typy stability lokalit, čl. 69*

### **Zastavitelné transformační a rozvojové plochy doplňující stávající struktury**

Rozvojová plocha **413/615/2124** o rozloze 4757 m<sup>2</sup>  
Typ struktury: struktura areálů produkce  
Způsob využití: produkční  
Zastavitelnost z velikosti plochy: nestanovuje se

-> *Míra využití území k zastavení pro transformační a rozvojové plochy doplňující stávající struktury, čl. 76*

---

## 500 / KRAJINNÁ INFRASTRUKTURA

Individuální regulativy nejsou stanoveny.

---

## 600 / DOPRAVNÍ INFRASTRUKTURA

Individuální regulativy nejsou stanoveny.

---

## 700 / TECHNICKÁ INFRASTRUKTURA

### **Odpadové hospodářství**

790/615/1004 Sběrný dvůr Ovčín – návrh  
-> *Odpadové hospodářství, čl. 142*

---

## 800 / VEŘEJNÁ VYBAVENOST

Individuální regulativy nejsou stanoveny.

---

## 900 / VEŘEJNÝ ZÁJEM

### **Veřejně prospěšné stavby technické infrastruktury**

910-790/615/1004 Sběrný dvůr Ovčín

-> *Veřejně prospěšné stavby, veřejně prospěšná opatření, stavby a opatření k zajišťování obrany a bezpečnost státu a plochy asanací, čl. 150 - 151*

Navrhované veřejně prospěšné stavby, veřejně prospěšná opatření, stavby a opatření k zajišťování obrany a bezpečnost státu jsou vymezeny v grafické části ve výkresu Z 04.

---