

597 / Letiště Kbely

SPRÁVNÍ OBVOD

Praha 14, Praha 19, Praha 9

MĚSTSKÁ ČÁST

Praha 14, Praha 19, Praha 9

KATASTRÁLNÍ ÚZEMÍ

Hloubětín, Kbely, Vysočany

ROZLOHA

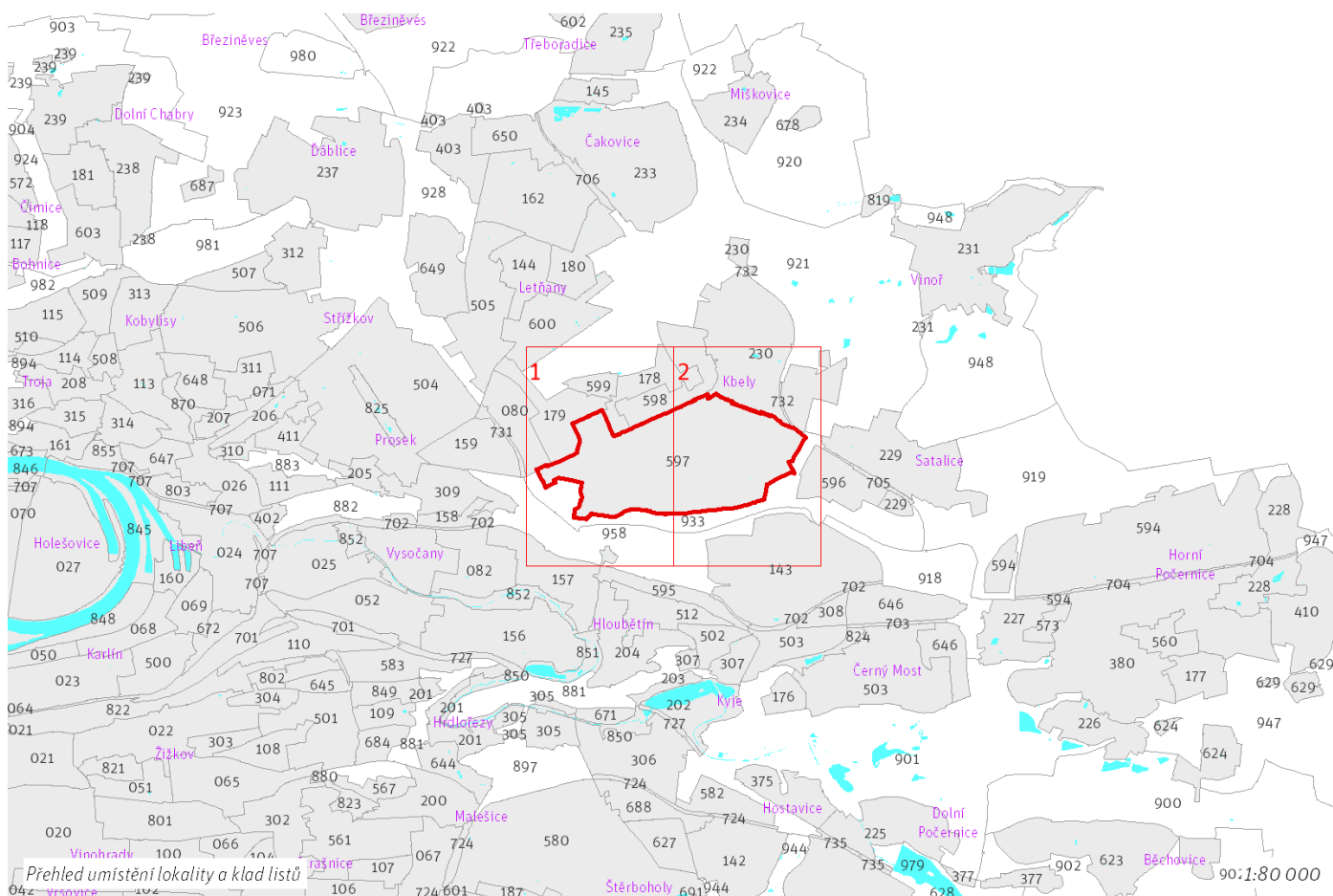
248 ha

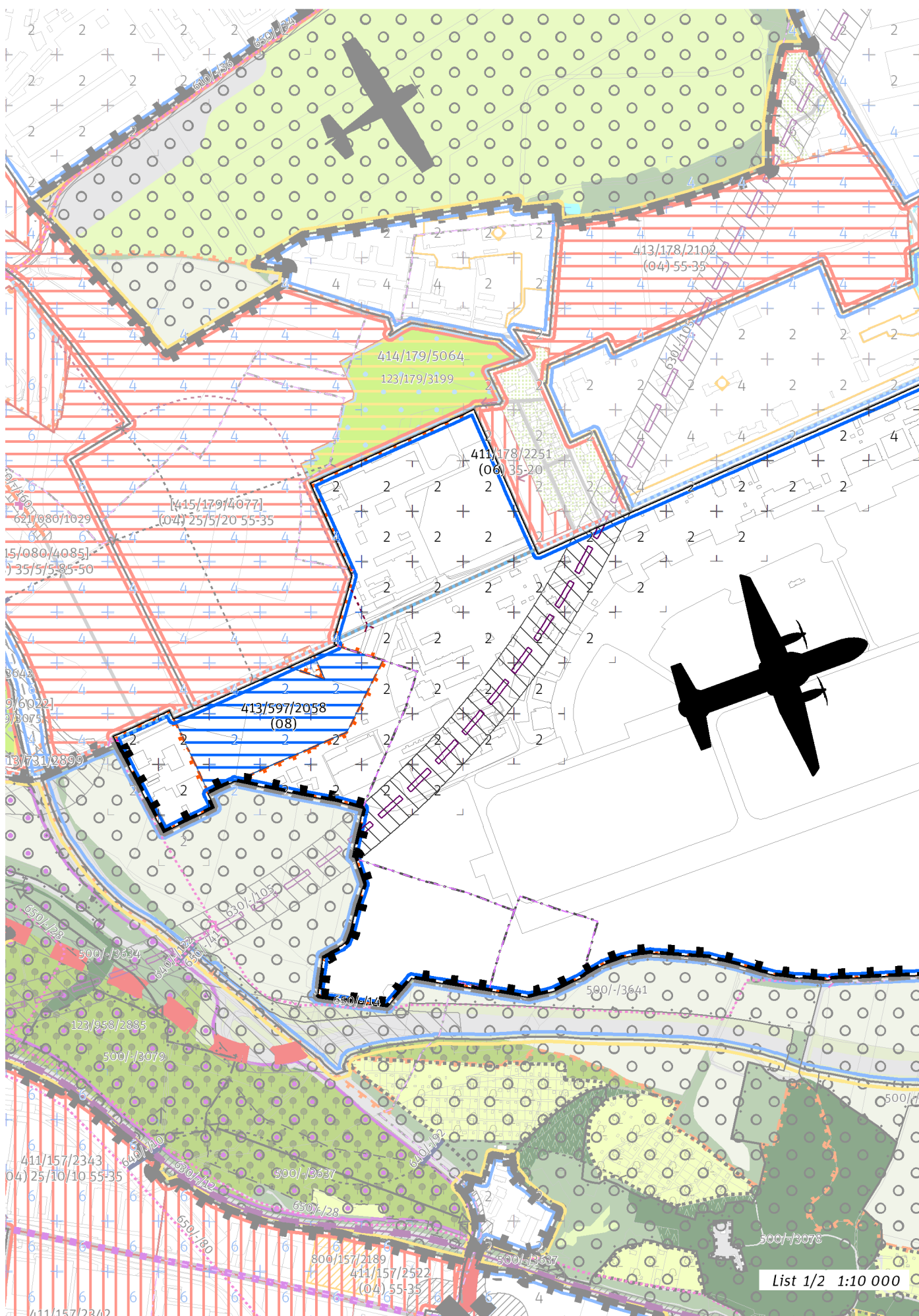
Z	(08)
ZASTAVITELNOST: zastavitelná stavební	TYP STRUKTURY: struktura areálů produkce
/ P	[S]
ZPŮSOB VYUŽITÍ: zastavitelná produkční	MÍRA STABILITY: stabilizovaná

CÍLOVÝ CHARAKTER LOKALITY

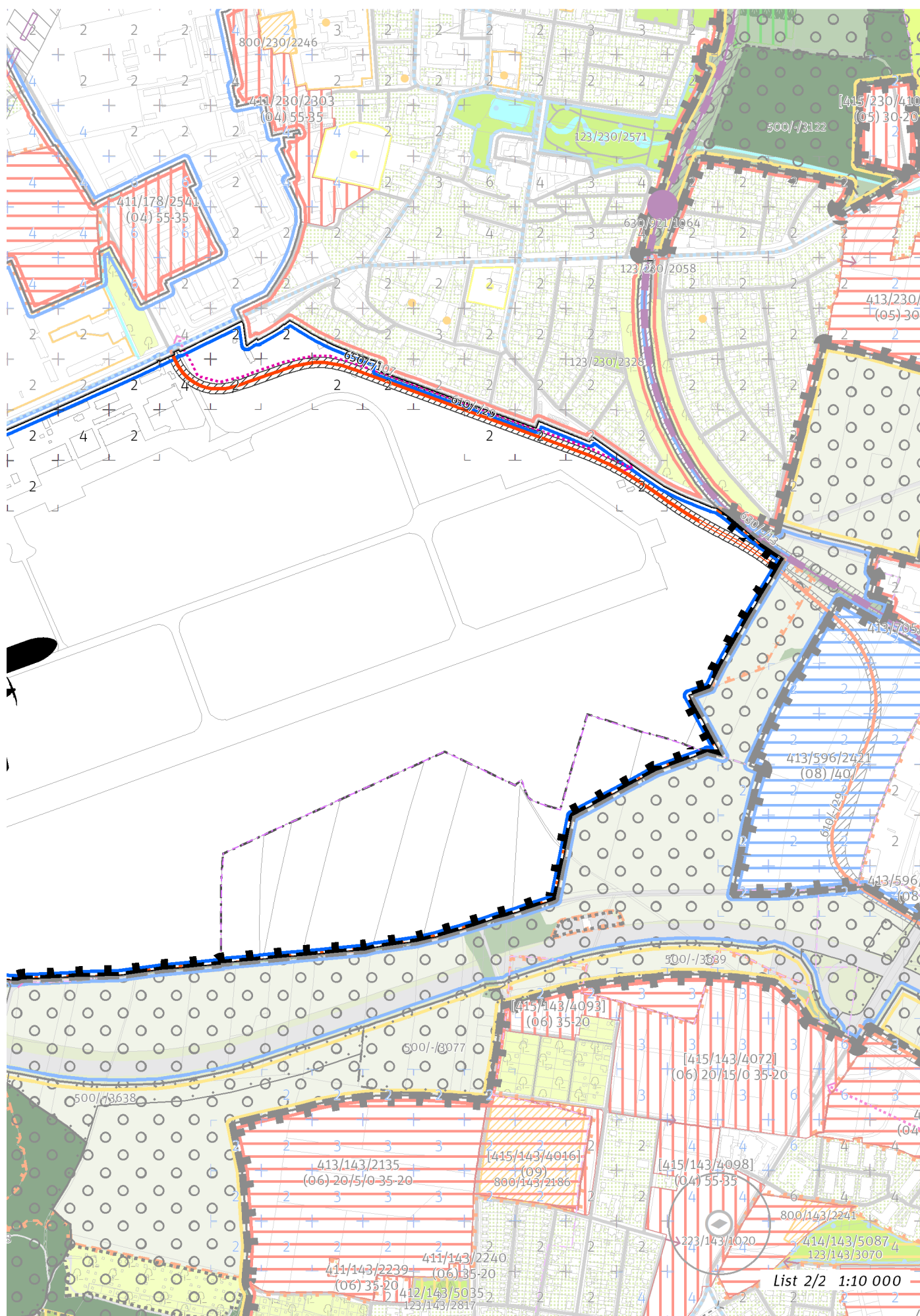
Dotvořit a posilovat cílový charakter zastavitelné, stabilizované, produkční lokality Letiště Kbely se strukturou areálu produkce. Lokalita je součástí krajiny vymezené v ZÚR s názvem Městská krajina Praha.

Lokalita Letiště Kbely je vymezena jako lokalita se strukturou areálů produkce. Cílem navržených regulativů je zachování prostorového uspořádání a rozvíjení produkčního využití. V západní části lokality se nachází menší rozvojová plocha s produkčním využitím.





List 1/2 1:10 000



List 2/2 1:10 000

100 / MĚSTSKÁ PŘÍRODA

Individuální regulativy nejsou stanoveny.

200 / VYSTAVĚNÉ PROSTŘEDÍ

-> (08) *Struktura areálů produkce, čl. 48*
Individuální regulativy nejsou stanoveny.

300 / VYUŽITÍ ÚZEMÍ

-> *Zastavitelná produkční lokalita, čl. 62*

Lokalita se nachází v zóně havarijního plánování objektu, který dle zákona č. 224/2015 Sb., o prevenci závažných havárií, spadá do skupiny B. Vzhledem k množství a druhům skladovaných nebezpečných látek je tento objekt potenciálním zdrojem závažné havárie.

400 / STABILITA A MÍRA VYUŽITÍ ÚZEMÍ

-> *Typy stability lokalit, čl. 69*

Zastavitelné transformační a rozvojové plochy doplňující stávající struktury

Rozvojová plocha **413/597/2058** o rozloze 59726 m²

Typ struktury: struktura areálů produkce

Způsob využití: produkční

Zastavitelnost z velikosti plochy: nestanovuje se

-> *Míra využití území k zastavění pro transformační a rozvojové plochy doplňující stávající struktury, čl. 76*

500 / KRAJINNÁ INFRASTRUKTURA

Individuální regulativy nejsou stanoveny.

600 / DOPRAVNÍ INFRASTRUKTURA

Systém pozemních komunikací

610/-/29 Komunikační propojení Mladoboleslavská - Vysočanská radiála – návrh

-> *Systém pozemních komunikací, čl. 118 - 120*

Železniční doprava

630/-/105 Severní vstup Rychlého spojení - východní trasa – územní rezerva

630/-/13 Železniční trať Praha – Turnov – návrh

-> *Železniční doprava, čl. 126*

Bezmotorová doprava

650/-/107 Cyklotrasa severovýchodně podél letiště Kbely A 431 – návrh

-> *Bezmotorová doprava, čl. 127 - 128*

700 / TECHNICKÁ INFRASTRUKTURA

Individuální regulativy nejsou stanoveny.

800 / VEŘEJNÁ VYBAVENOST

Individuální regulativy nejsou stanoveny.

900 / VEŘEJNÝ ZÁJEM

Veřejně prospěšné stavby dopravní infrastruktury

910-610/-/29 Komunikační propojení Mladoboleslavská - Vysočanská radiála

910-630/-/13 Železniční trať Praha – Turnov

Stavby a opatření k zajišťování obrany a bezpečnosti státu

931-931/-/1 Stavby a opatření k zajišťování obrany a bezpečnosti státu

-> *Veřejně prospěšné stavby, veřejně prospěšná opatření, stavby a opatření k zajišťování obrany a bezpečnost státu a plochy asanací, čl. 150 - 151*

Navrhované veřejně prospěšné stavby, veřejně prospěšná opatření, stavby a opatření k zajišťování obrany a bezpečnost státu jsou vymezeny v grafické části ve výkrese Z 04.
