

TYP STRUKTURY: modernistická struktura

561 / Sídliště Malešice

SPRÁVNÍ OBVOD

Praha 10

MĚSTSKÁ ČÁST

Praha 10

KATASTRÁLNÍ ÚZEMÍ

Malešice, Strašnice

ROZLOHA

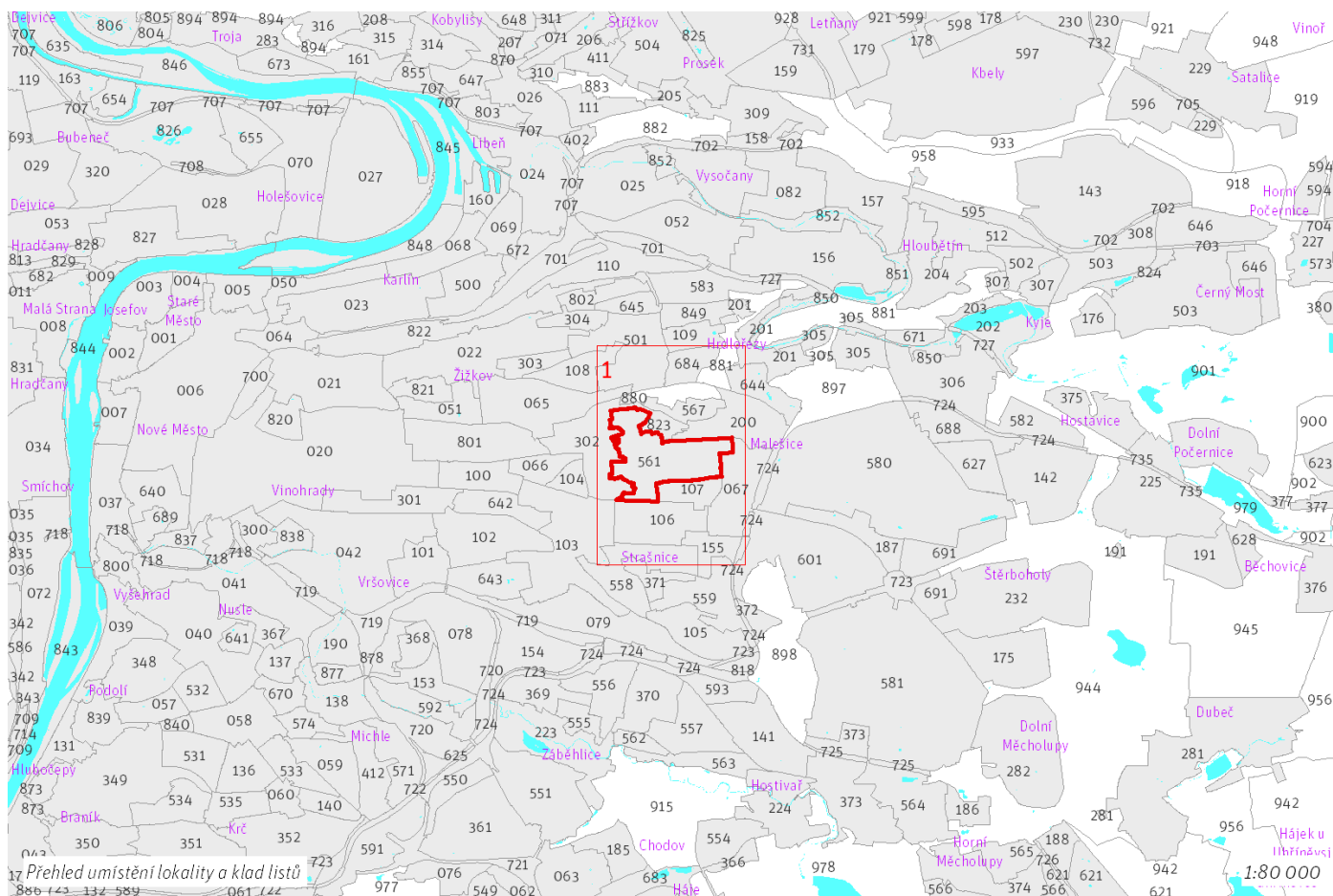
71 ha

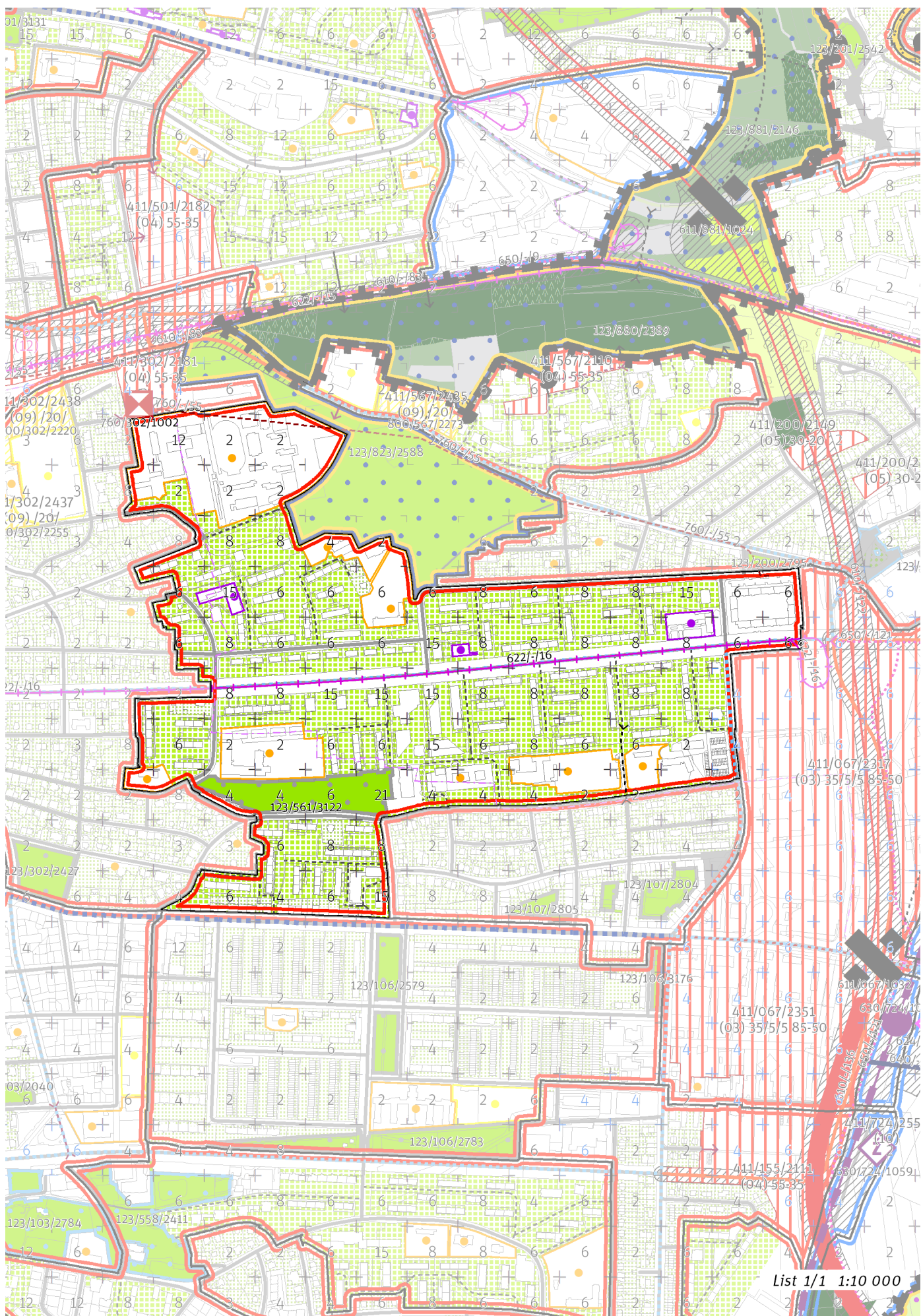
Z	(07)
ZASTAVITELNOST: zastavitelná stavební	TYP STRUKTURY: modernistická struktura
/ O	[S]
ZPŮSOB VYUŽITÍ: zastavitelná obytná	MÍRA STABILITY: stabilizovaná

CÍLOVÝ CHARAKTER LOKALITY

Dotvořit a posilovat cílový charakter zastavitelné, stabilizované, obytné lokality Sídliště Malešice se strukturou modernistickou. Lokalita je součástí krajiny vymezené v ZÚR s názvem Městská krajina Praha.

Lokalita Sídliště Malešice je vymezena jako lokalita s modernistickou strukturou. Cílem navržených regulativů je zachování prostorového uspořádání, rozvíjení charakteristických prvků, jakými jsou dvě výškové úrovně zástavby a park ve volné zástavbě prostupující stavebními bloky lokality, na vymezených transformačních plochách doplnění zástavby s ohledem na charakter lokality i sousední transformační lokality Nový Zborov a napojení lokality na síť tramvajové dopravy.





100 / MĚSTSKÁ PŘÍRODA

Městské parky

123/561/3122 Park V Úžlabině - místní park

-> Městský park, čl. 84

-> Hierarchie městských parků, čl. 85

200 / VYSTAVĚNÉ PROSTŘEDÍ

-> (O7) Modernistická struktura, čl. 47

Individuální regulativy nejsou stanoveny.

300 / VYUŽITÍ ÚZEMÍ

-> Zastavitelná obytná lokalita, čl. 63

Individuální regulativy nejsou stanoveny.

400 / STABILITA A MÍRA VYUŽITÍ ÚZEMÍ

-> Typy stability lokalit, čl. 69

Individuální regulativy nejsou stanoveny.

500 / KRAJINNÁ INFRASTRUKTURA

Individuální regulativy nejsou stanoveny.

600 / DOPRAVNÍ INFRASTRUKTURA

Veřejná doprava / Tramvajová doprava

622/-/16 Tramvajová trať Počernická – návrh

-> Systém veřejné dopravy, čl. 121

-> Tramvajová doprava, čl. 123

700 / TECHNICKÁ INFRASTRUKTURA

Zásobování elektrickou energií

760/-/55 Kabelový tunel Strašnice – návrh

-> Zásobování elektrickou energií, čl. 139

800 / VEŘEJNÁ VYBAVENOST

Individuální regulativy nejsou stanoveny.

900 / VEŘEJNÝ ZÁJEM

Veřejně prospěšné stavby dopravní infrastruktury

910-622/-/16 Tramvajová trať Počernická

Veřejně prospěšné stavby technické infrastruktury

910-760/-/55 Kabelový tunel Strašnice

-> Veřejně prospěšné stavby, veřejně prospěšná opatření, stavby a opatření k zajišťování obrany a bezpečnost státu a plochy asanací, čl. 150 - 151

Navrhované veřejně prospěšné stavby, veřejně prospěšná opatření, stavby a opatření k zajišťování obrany a bezpečnost státu jsou vymezeny v grafické části ve výkresu Z 04.
