

TYP STRUKTURY: modernistická struktura

552 / Sídliště Jižní Město I. sever

SPRÁVNÍ OBVOD

Praha 11

MĚSTSKÁ ČÁST

Praha 11

KATASTRÁLNÍ ÚZEMÍ

Chodov, Háje

ROZLOHA

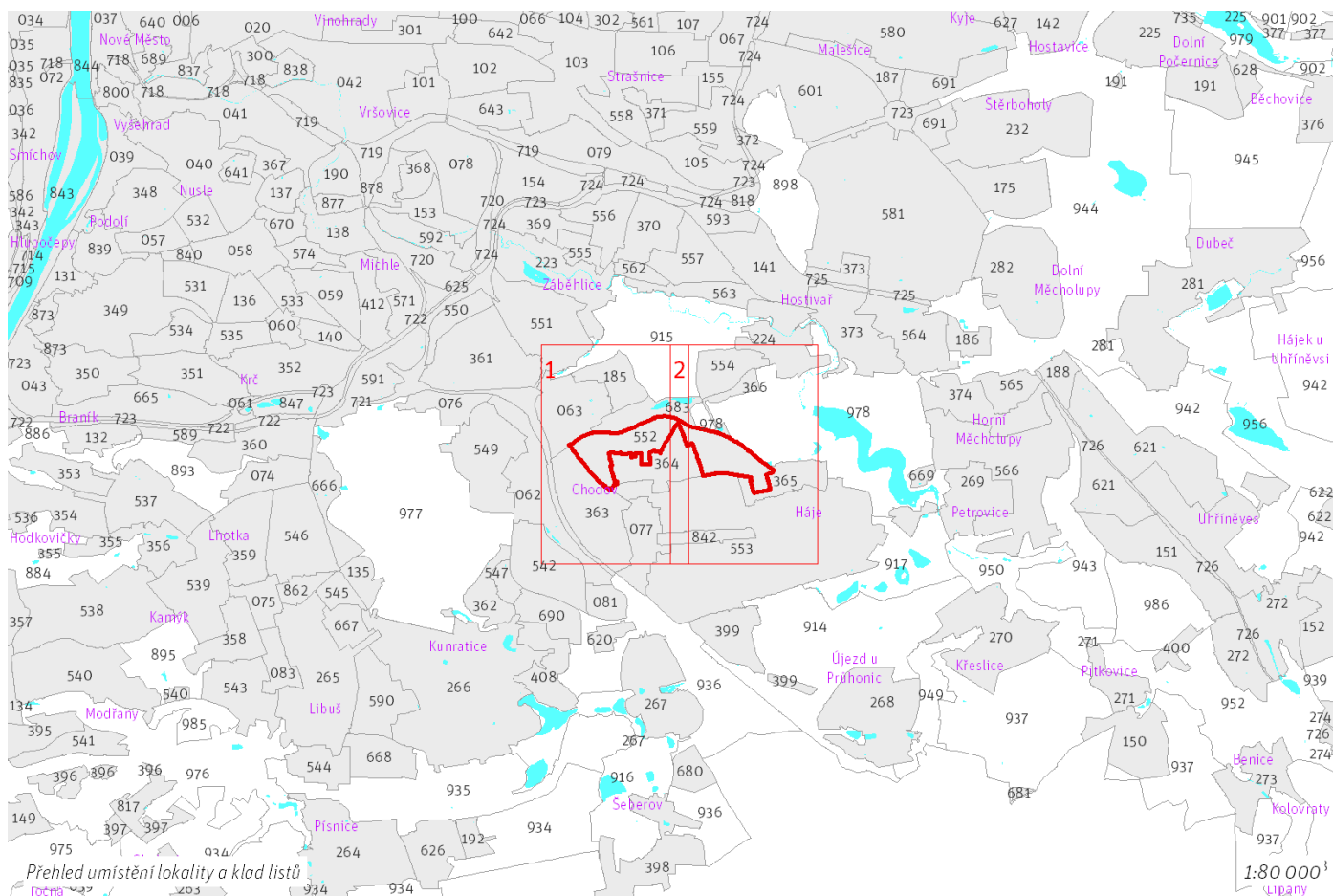
72 ha

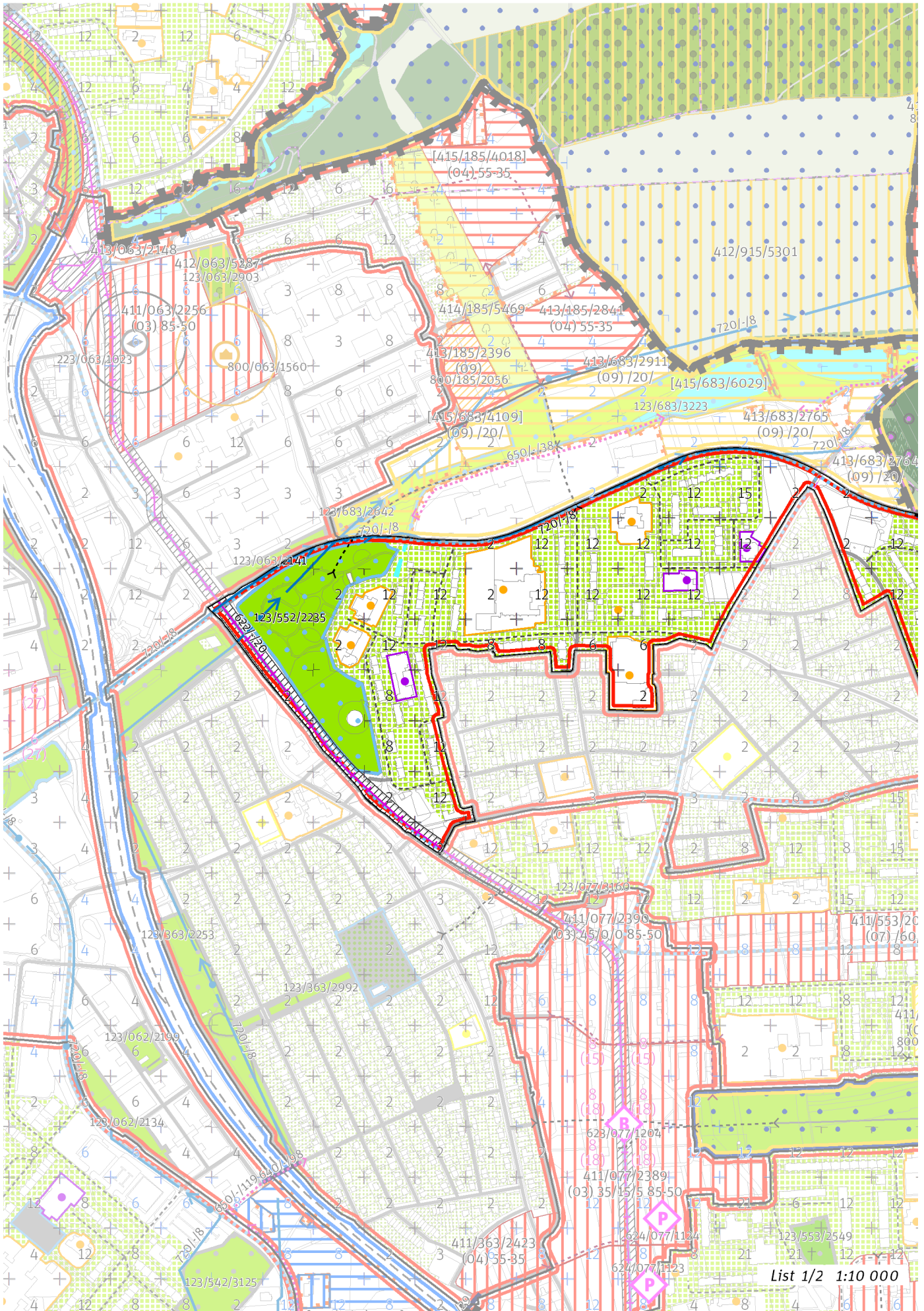
Z	(07)
ZASTAVITELNOST: zastavitelná stavební	TYP STRUKTURY: modernistická struktura
/ O	[S]
ZPŮSOB VYUŽITÍ: zastavitelná obytná	MÍRA STABILITY: stabilizovaná

CÍLOVÝ CHARAKTER LOKALITY

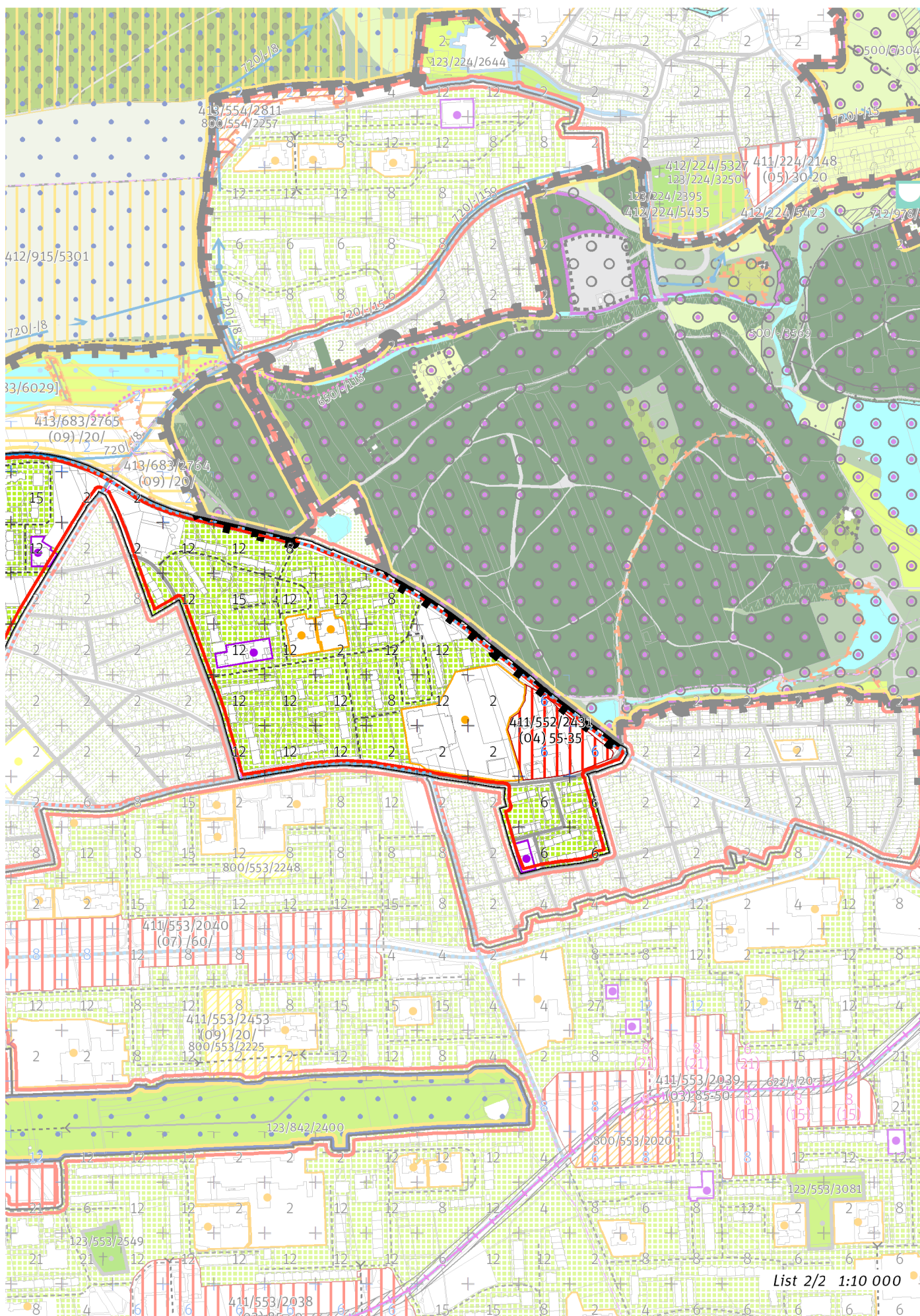
Dotvořit a posilovat cílový charakter zastavitelné, stabilizované, obytné lokality Sídliště Jižní Město I. sever se strukturou modernistickou. Lokalita je součástí krajiny vymezené v ZÚR s názvem Městská krajina Prahy.

Lokalita Sídliště Jižní Město I. sever je vymezena jako lokalita s modernistickou strukturou. Cílem navržených regulativů je zachování prostorového uspořádání a rozvíjení charakteristických prvků, jakými jsou dvě výškové úrovně zástavby a park ve volné zástavbě prostupující stavebními bloky lokality. Při severní hranici bude zabezpečena propustnost do rekreační lokality Chodov sport.





List 1/2 1:10 000



List 2/2 1:10 000

100 / MĚSTSKÁ PŘÍRODA

Městské parky

123/552/2235 Park u Chodovské tvrze - lokalitní park

-> *Městský park, čl. 84*

-> *Hierarchie městských parků, čl. 85*

200 / VYSTAVĚNÉ PROSTŘEDÍ

-> *(O7) Modernistická struktura, čl. 47*

Individuální regulativy nejsou stanoveny.

300 / VYUŽITÍ ÚZEMÍ

-> *Zastavitelná obytná lokalita, čl. 63*

Individuální regulativy nejsou stanoveny.

400 / STABILITA A MÍRA VYUŽITÍ ÚZEMÍ

-> *Typy stability lokalit, čl. 69*

Zastavitelné transformační a rozvojové plochy doplňující stávající struktury

Transformační plocha **411/552/2431** o rozloze 22187 m²

Typ struktury: heterogenní struktura

Způsob využití: obytná

Koeficient zastavění stavebního bloku ZB:

ZB_M: 65% (pro malé bloky do 2 000 m² včetně)

ZB_{S1}: 55%

ZB_S: $[ZB_V + (ZB_{S1} - ZB_V) \times (12\ 000 - \text{plocha bloku}) / 10\ 000]$ (pro střední bloky nad 2 000 m² do 12 000 m² včetně)

ZB_V: 35% (pro velké bloky nad 12 000 m²)

ZB_N: 40% (pro neznámý blok)

-> *Míra využití území k zastavění pro transformační a rozvojové plochy doplňující stávající struktury, čl. 76*

500 / KRAJINNÁ INFRASTRUKTURA

Individuální regulativy nejsou stanoveny.

600 / DOPRAVNÍ INFRASTRUKTURA

Veřejná doprava / Tramvajová doprava

622/-/20 Tramvajová trať Spořilov - Chodovec - Opatov - Háje - Jižní Město — návrh

-> *Systém veřejné dopravy, čl. 121*

-> *Tramvajová doprava, čl. 123*

700 / TECHNICKÁ INFRASTRUKTURA

Zásobování vodou

720/-/8 Přiváděcí vodovodní řad Vodojem Chodová - Čerpací stanice Kyjský uzel — návrh

-> *Zásobování vodou, čl. 135*

800 / VEŘEJNÁ VYBAVENOST

Individuální regulativy nejsou stanoveny.

900 / VEŘEJNÝ ZÁJEM

Veřejně prospěšné stavby dopravní infrastruktury

910-622/-/20 Tramvajová trať Spořilov - Chodovec - Opatov - Háje - Jižní Město

Veřejně prospěšné stavby technické infrastruktury

910-720/-/8 Přiváděcí vodovodní řad Vodojem Chodová - Čerpací stanice Kyjský uzel

-> *Veřejně prospěšné stavby, veřejně prospěšná opatření, stavby a opatření k zajišťování obrany a bezpečnosti státu a plochy asanací, čl. 150 - 151*

Navrhované veřejně prospěšné stavby, veřejně prospěšná opatření, stavby a opatření k zajišťování obrany a bezpečnosti státu jsou vymezeny v grafické části ve výkrese Z 04.

