

TYP STRUKTURY: modernistická struktura

526 / Nové Lužiny

SPRÁVNÍ OBVOD

Praha 13

MĚSTSKÁ ČÁST

Praha 13

KATASTRÁLNÍ ÚZEMÍ

Stodůlky

ROZLOHA

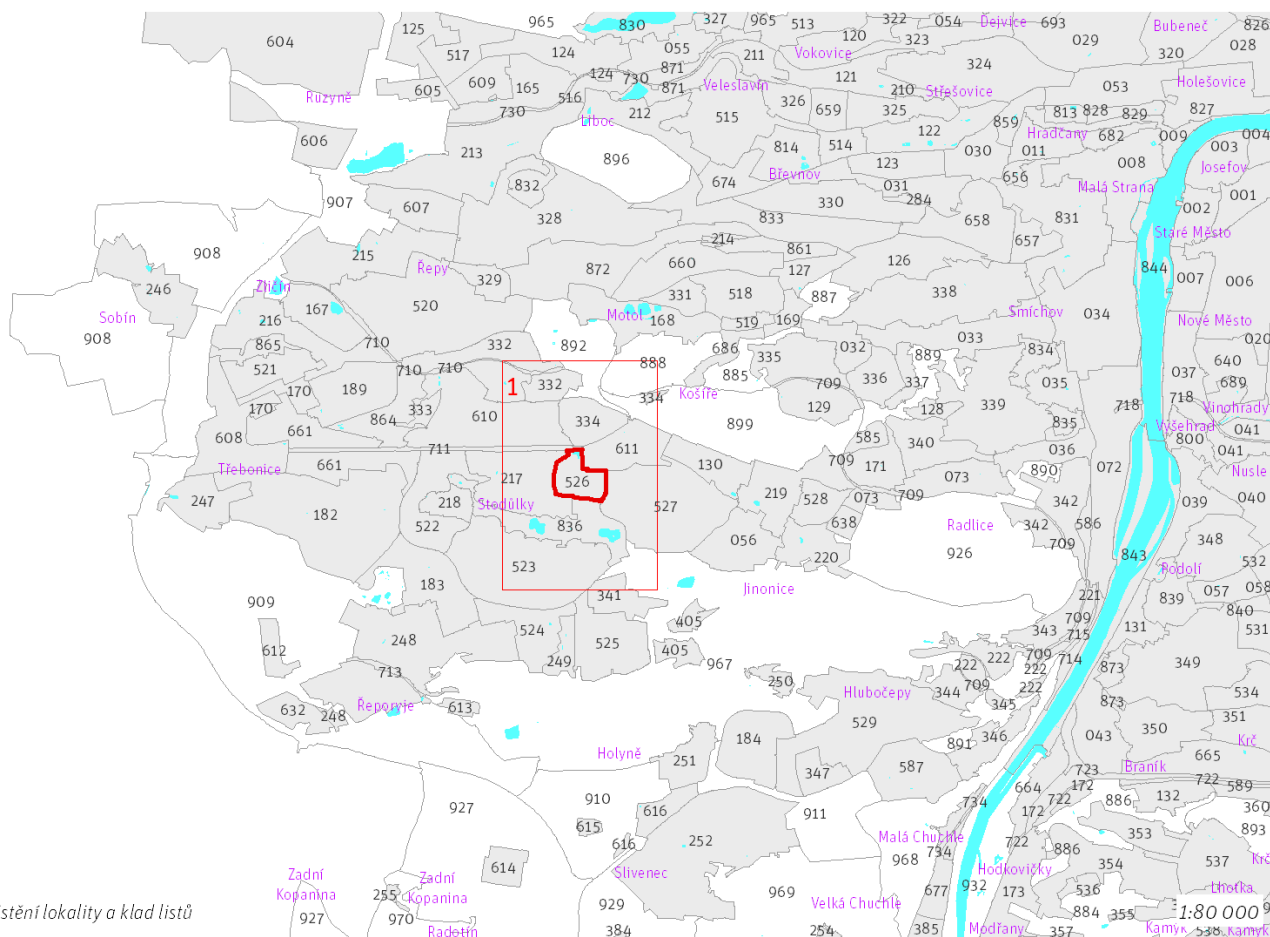
20 ha

Z	(07)
ZASTAVITELNOST: zastavitelná stavební	TYP STRUKTURY: modernistická struktura
/ O	[S]
ZPŮSOB VYUŽITÍ: zastavitelná obytná	MÍRA STABILITY: stabilizovaná

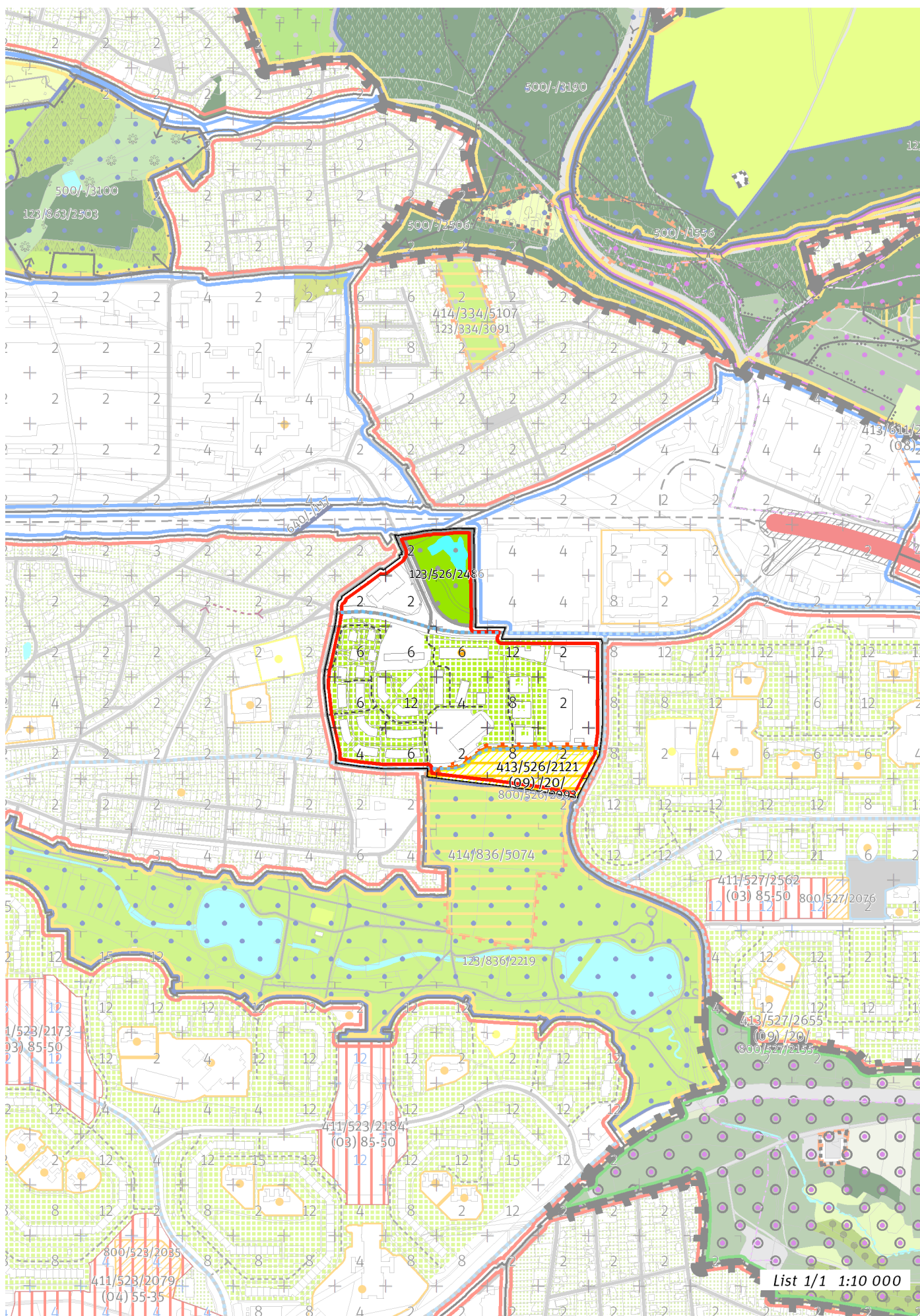
CÍLOVÝ CHARAKTER LOKALITY

Dotvořit a posílovat cílový charakter zastavitelné, stabilizované, obytné lokality Nové Lužiny se strukturou modernistickou. Lokalita je součástí krajiny vymezené v ZÚR s názvem Městská krajina Prahy.

Lokalita Nové Lužiny je vymezena jako lokalita s modernistickou strukturou. Cílem navržených regulativů je zachování prostorového uspořádání, rozvíjení charakteristických prvků, jakými jsou dvě výškové úrovně zástavby a park ve volné zástavbě prostupující stavebními bloky lokality, zlepšení prostupnosti parku Bavorská a doplnění rekreační vybavenosti.



Prehled umístění lokality a klad listů



List 1/1 1:10 000

100 / MĚSTSKÁ PŘÍRODA

Městské parky

123/526/2486 Park Bavorská - místní park

-> Městský park, čl. 84

-> Hierarchie městských parků, čl. 85

200 / VYSTAVĚNÉ PROSTŘEDÍ

-> (O7) Modernistická struktura, čl. 47

Individuální regulativy nejsou stanoveny.

300 / VYUŽITÍ ÚZEMÍ

-> Zastavitelná obytná lokalita, čl. 63

Individuální regulativy nejsou stanoveny.

400 / STABILITA A MÍRA VYUŽITÍ ÚZEMÍ

-> Typy stability lokalit, čl. 69

Zastavitelné transformační a rozvojové plochy doplňující stávající struktury

Rozvojová plocha **413/526/2121** o rozloze 22051 m²

Typ struktury: struktura areálů vybavenosti

Způsob využití: rekreační

Zastavitelnost z velikosti plochy: 20%

-> Míra využití území k zastavění pro transformační a rozvojové plochy doplňující stávající struktury, čl. 76

500 / KRAJINNÁ INFRASTRUKTURA

Individuální regulativy nejsou stanoveny.

600 / DOPRAVNÍ INFRASTRUKTURA

Individuální regulativy nejsou stanoveny.

700 / TECHNICKÁ INFRASTRUKTURA

Individuální regulativy nejsou stanoveny.

800 / VEŘEJNÁ VYBAVENOST

Veřejná vybavenost

800/526/2093 - plocha o velikosti 19863 m² rezervovaná pro veřejnou vybavenost, pro využití: rekreační vybavenost

-> Plochy veřejné vybavenosti, čl. 146

900 / VEŘEJNÝ ZÁJEM

Individuální regulativy nejsou stanoveny.
