

395 / Čechova čtvrť

SPRÁVNÍ OBVOD

Praha 12

MĚSTSKÁ ČÁST

Praha 12

KATASTRÁLNÍ ÚZEMÍ

Modřany

ROZLOHA

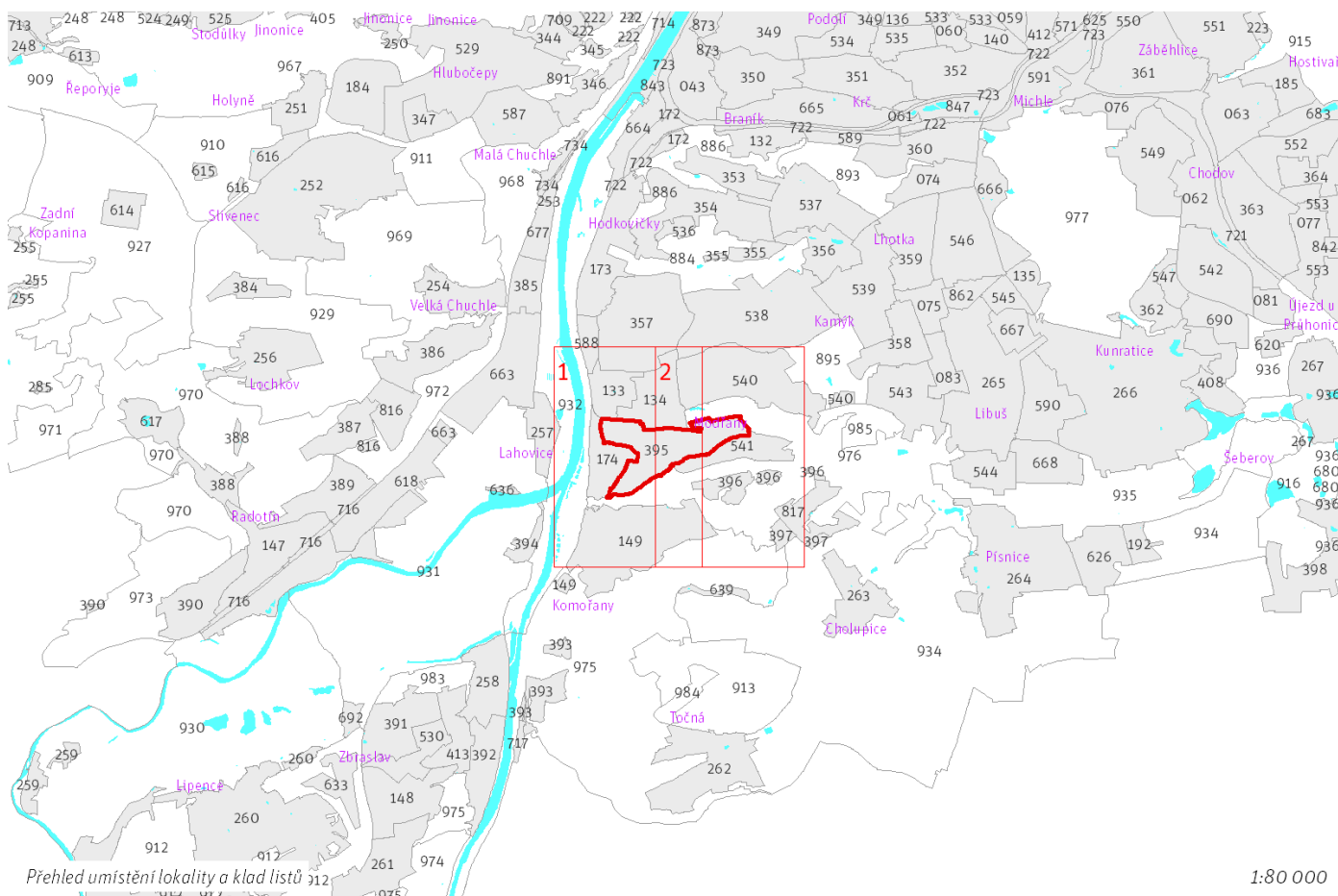
62 ha

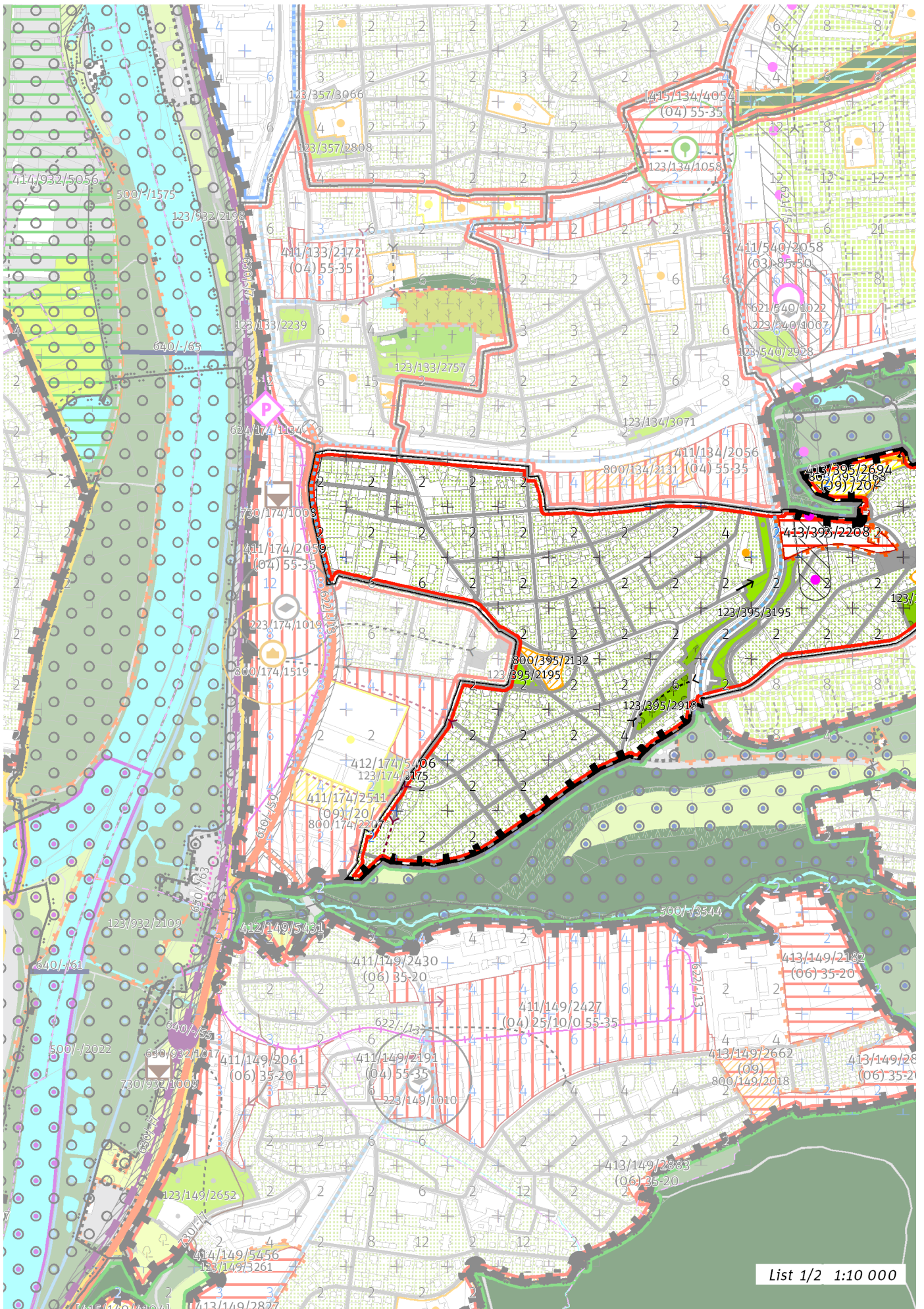
Z	(06)
ZASTAVITELNOST: zastavitelná stavební	TYP STRUKTURY: struktura zahradního města
/ O	[S]
ZPŮSOB VYUŽITÍ: zastavitelná obytná	MÍRA STABILITY: stabilizovaná

CÍLOVÝ CHARAKTER LOKALITY

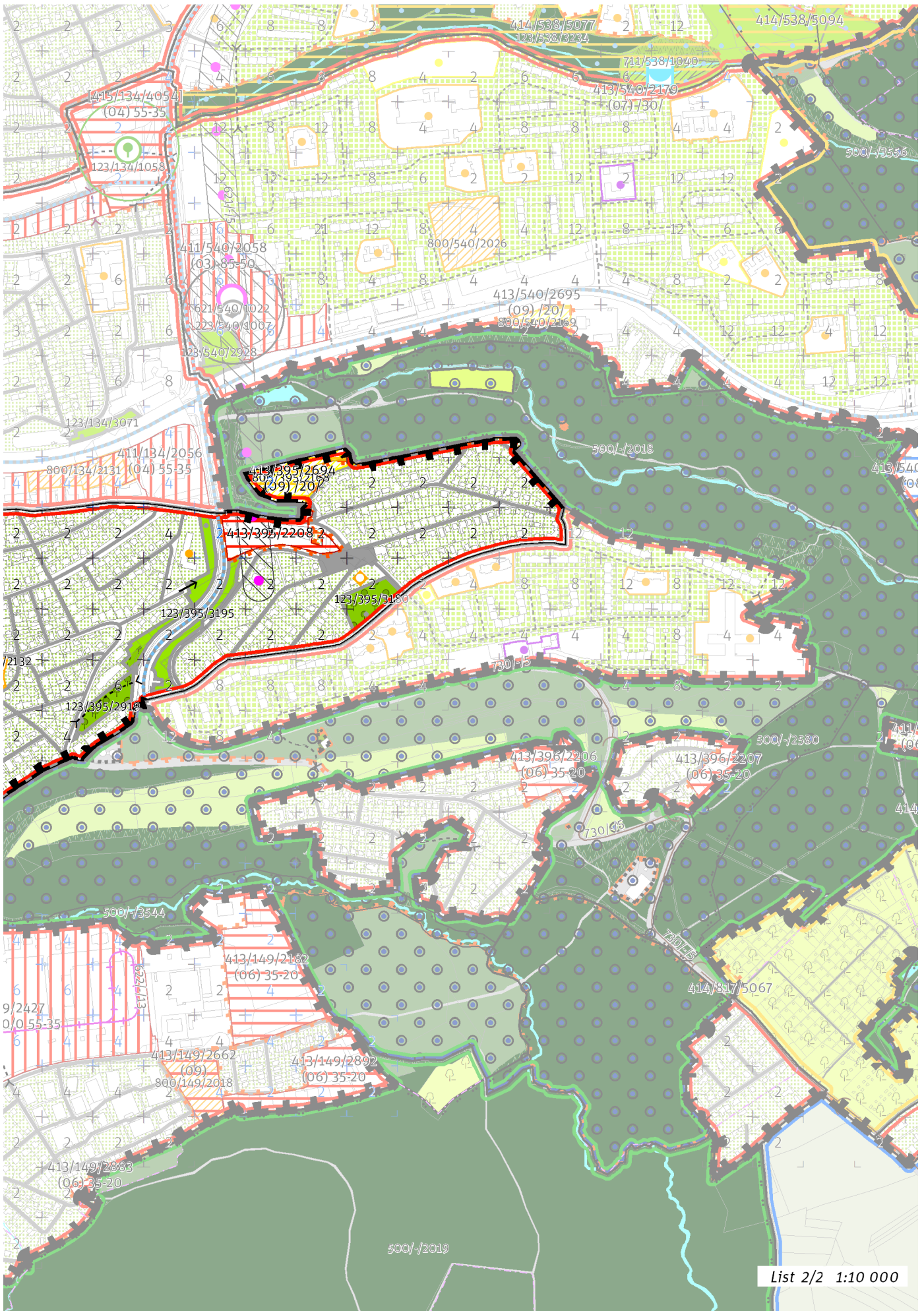
Dotvořit a posilovat cílový charakter zastavitelné, stabilizované, obytné lokality Čechova čtvrť se strukturou zahradního města. Lokalita je součástí krajiny vymezené v ZÚR s názvem Městská krajina Praha.

Lokalita Čechova čtvrť je vymezena jako lokalita zahradního města. Cílem navržených regulativů je zachování prostorového uspořádání, rozvíjení přístupné sítě veřejných prostranství, osou které je ulice Československého exilu, zachování homogenního výškového uspořádání zástavby, na vymezené rozvojové ploše doplnění zástavby dle stanovených regulativů a doplnění občanské vybavenosti v ulici Lešetínské.





List 1/2 1:10 000



List 2/2 1:10 000

100 / MĚSTSKÁ PŘÍRODA

Městské parky

123/395/2195 Park v ulici K Beránku - místní park
123/395/2919 Třešňovka v Modřanech - místní park
123/395/3180 Sad nad Násirovým náměstím - místní park
123/395/3195 U Československého exilu - místní park

-> [Městský park, čl. 84](#)

-> [Hierarchie městských parků, čl. 85](#)

200 / VYSTAVĚNÉ PROSTŘEDÍ

-> [\(06\) Struktura zahradního města, čl. 46](#)

Individuální regulativy nejsou stanoveny.

300 / VYUŽITÍ ÚZEMÍ

-> [Zastavitelná obytná lokalita, čl. 63](#)

Individuální regulativy nejsou stanoveny.

400 / STABILITA A MÍRA VYUŽITÍ ÚZEMÍ

-> [Typy stability lokalit, čl. 69](#)

Zastavitelné malé rozvojové plochy navazující na stávající strukturu

Rozvojová plocha **413/395/2208** o rozloze 13800 m²

Typ struktury: struktura zahradního města

Způsob využití: obytná

-> [Míra využití území k zastavění pro malé rozvojové plochy navazující na stávající strukturu, čl. 75](#)

Zastavitelné transformační a rozvojové plochy doplňující stávající struktury

Rozvojová plocha **413/395/2694** o rozloze 11201 m²

Typ struktury: struktura areálů vybavenosti

Způsob využití: rekreační

Zastavitelnost z velikosti plochy: 20%

-> [Míra využití území k zastavění pro transformační a rozvojové plochy doplňující stávající struktury, čl. 76](#)

500 / KRAJINNÁ INFRASTRUKTURA

Individuální regulativy nejsou stanoveny.

600 / DOPRAVNÍ INFRASTRUKTURA

Systém pozemních komunikací

610/-/59 Nová Komořanská včetně napojení na Pražský okruh – návrh

-> [Systém pozemních komunikací, čl. 118 - 120](#)

Veřejná doprava / Metro

621/-/5 Trasa metra D - větev Nemocnice Krč - Poliklinika Modřany – územní rezerva

-> [Systém veřejné dopravy, čl. 121](#)

-> [Metro, čl. 122](#)

700 / TECHNICKÁ INFRASTRUKTURA

Individuální regulativy nejsou stanoveny.

800 / VEŘEJNÁ VYBAVENOST

Veřejná vybavenost

800/395/2132 - plocha o velikosti 3376 m² rezervovaná pro veřejnou vybavenost, pro využití: občanská vybavenost

800/395/2168 - plocha o velikosti 12630 m² rezervovaná pro veřejnou vybavenost, pro využití: rekreační vybavenost

-> [Plochy veřejné vybavenosti, čl. 146](#)

900 / VEŘEJNÝ ZÁJEM

Veřejně prospěšné stavby dopravní infrastruktury

910-610/-/59 Nová Komořanská včetně napojení na Pražský okruh

-> *Veřejně prospěšné stavby, veřejně prospěšná opatření, stavby a opatření k zajišťování obrany a bezpečnost státu a plochy asanací, čl. 150 - 151*

Navrhované veřejně prospěšné stavby, veřejně prospěšná opatření, stavby a opatření k zajišťování obrany a bezpečnost státu jsou vymezeny v grafické části ve výkrese Z 04.
