

# 375 / Hostavice

## SPRÁVNÍ OBVOD

Praha 14

## MĚSTSKÁ ČÁST

Praha 14, Praha-Dolní Počernice

## KATASTRÁLNÍ ÚZEMÍ

Dolní Počernice, Hostavice

## ROZLOHA

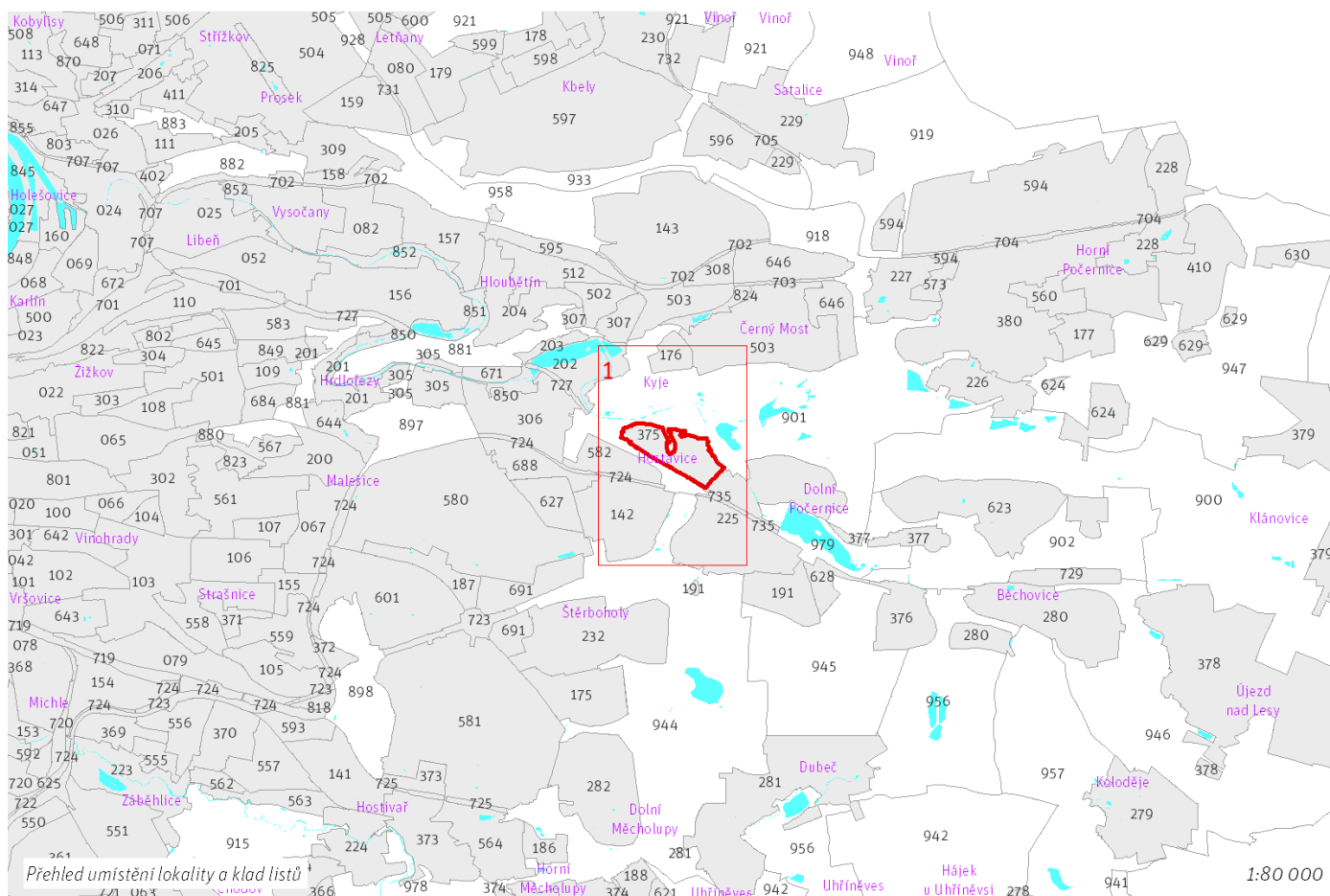
36 ha

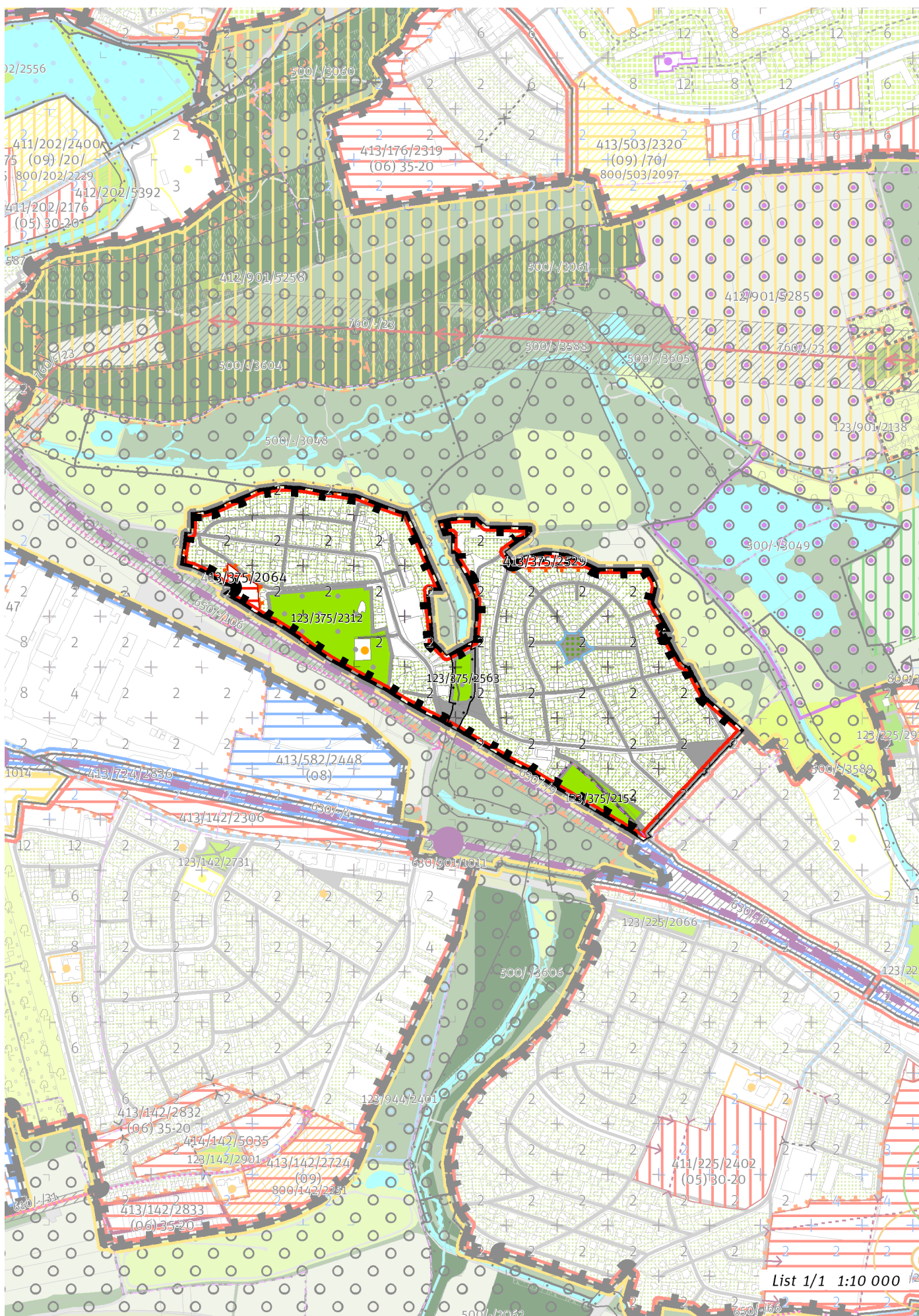
<b>Z</b>	<b>(06)</b>
ZASTAVITELNOST: zastavitelná stavební	TYP STRUKTURY: struktura zahradního města
<b>/ O</b>	<b>[ S ]</b>
ZPŮSOB VYUŽITÍ: zastavitelná obytná	MÍRA STABILITY: stabilizovaná

## CÍLOVÝ CHARAKTER LOKALITY

**Dotvořit a posilovat cílový charakter zastavitelné, stabilizované, obytné lokality Hostavice se strukturou zahradního města. Lokalita je součástí krajiny vymezené v ZÚR s názvem Krajina Úvalské plošiny.**

Lokalita Hostavice je vymezena jako lokalita zahradního města. V lokalitě je nutné chránit dochovaný charakter jádra původního historického sídla v okolí ulice Osetá. Cílem navržených regulativů je zachování prostorového uspořádání, rozvíjení přístupné sítě veřejných prostranství s centrálním prostorem náměstí Zdenky Braunerové, zachování homogenního výškového uspořádání zástavby s dominantou bývalého zámku a posílení propojenosti skrz Park u nádraží Hostavice.





List 1/1 1:10 000

---

## 100 / MĚSTSKÁ PŘÍRODA

### Městské parky

123/375/2154 Park u nádraží Hostavice - místní park

123/375/2312 Zámecký park Hostavice - místní park

123/375/2563 Park Vidlák - místní park

-> Městský park, čl. 84

-> Hierarchie městských parků, čl. 85

---

## 200 / VYSTAVĚNÉ PROSTŘEDÍ

-> (06) Struktura zahradního města, čl. 46

Individuální regulativy nejsou stanoveny.

---

## 300 / VYUŽITÍ ÚZEMÍ

-> Zastavitelná obytná lokalita, čl. 63

Individuální regulativy nejsou stanoveny.

---

## 400 / STABILITA A MÍRA VYUŽITÍ ÚZEMÍ

-> Typy stability lokalit, čl. 69

### Zastavitelné malé rozvojové plochy navazující na stávající strukturu

Rozvojová plocha **413/375/2064** o rozloze 3900 m<sup>2</sup>

Typ struktury: struktura zahradního města

Způsob využití: obytná

Rozvojová plocha **413/375/2529** o rozloze 4250 m<sup>2</sup>

Typ struktury: struktura zahradního města

Způsob využití: obytná

-> Míra využití území k zastavění pro malé rozvojové plochy navazující na stávající strukturu, čl. 75

---

## 500 / KRAJINNÁ INFRASTRUKTURA

### Skladebné části ÚSES

500/-/3606 LBK Hostavický potok – v přesných hranicích

-> Územní systém ekologické stability, čl. 113 - 116

---

## 600 / DOPRAVNÍ INFRASTRUKTURA

Individuální regulativy nejsou stanoveny.

---

## 700 / TECHNICKÁ INFRASTRUKTURA

Individuální regulativy nejsou stanoveny.

---

## 800 / VEŘEJNÁ VYBAVENOST

Individuální regulativy nejsou stanoveny.

---

## 900 / VEŘEJNÝ ZÁJEM

Individuální regulativy nejsou stanoveny.

---