

349 / Dobeška

SPRÁVNÍ OBLAST

Praha 4

MĚSTSKÁ ČÁST

Praha 4

KATASTRÁLNÍ ÚZEMÍ

Braník, Krč, Nusle, Podolí

ROZLOHA

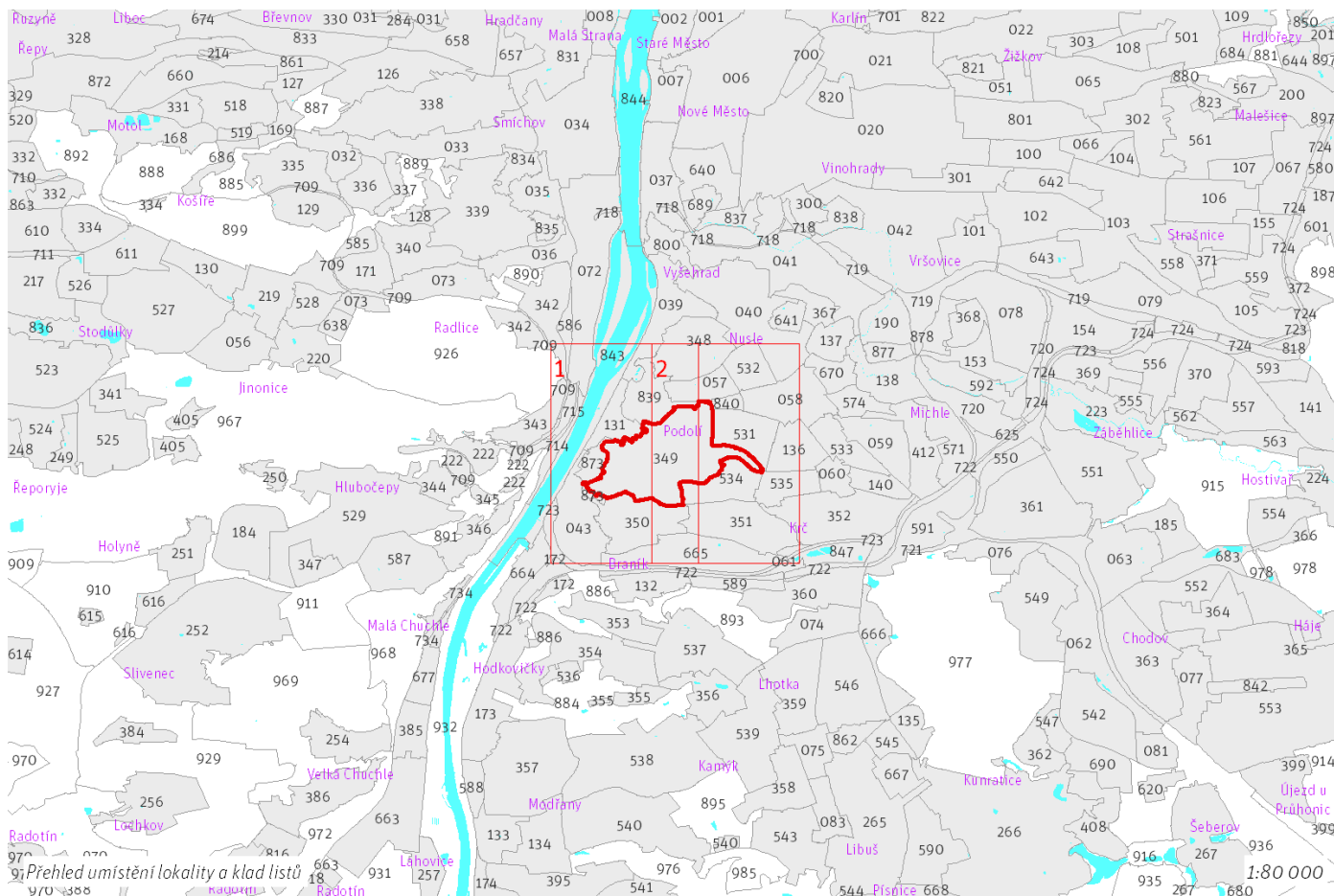
103 ha

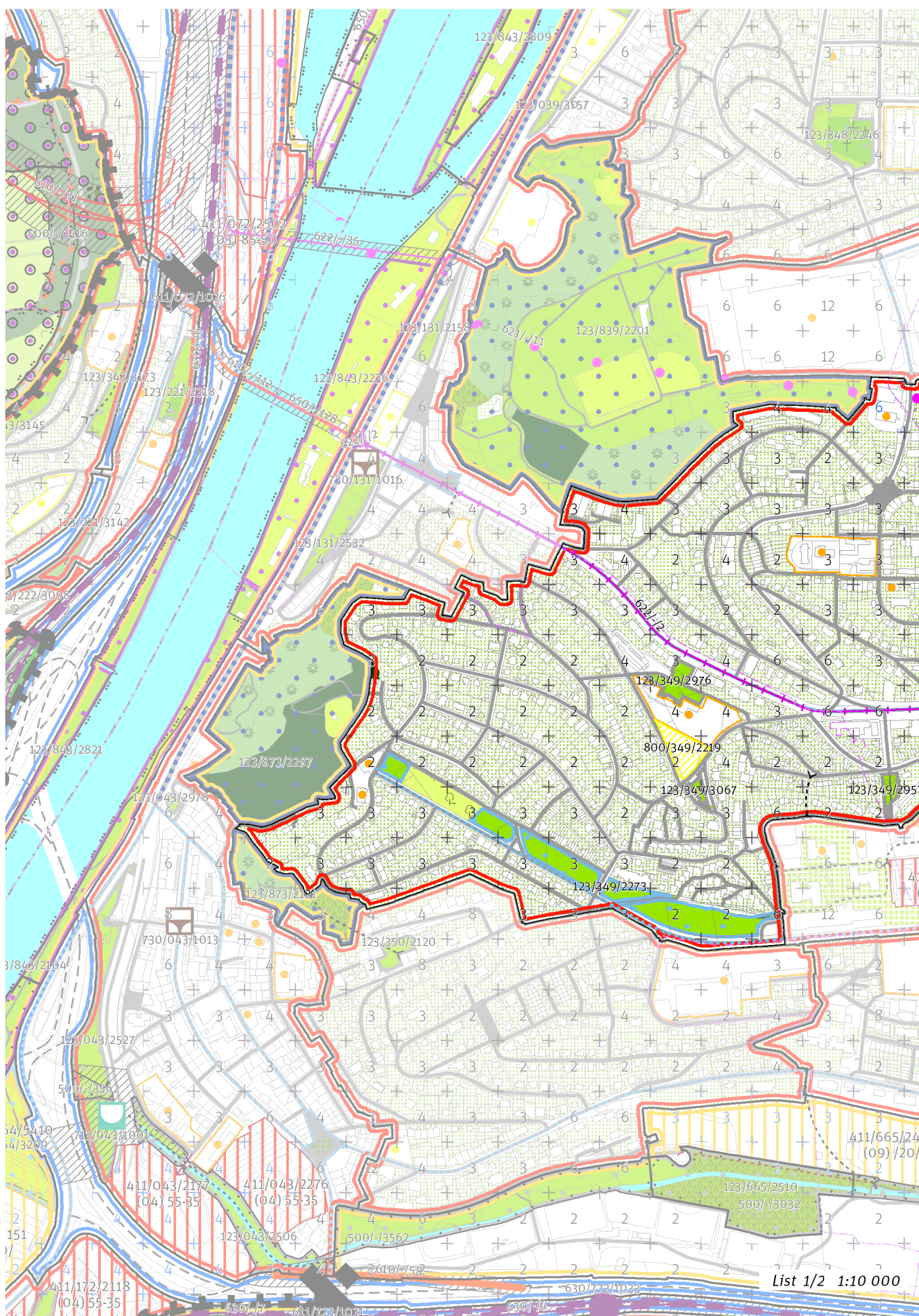
| | |
|---------------------------------------|-------------------------------------------|
| Z | (06) |
| ZASTAVITELNOST: zastavitelná stavební | TYP STRUKTURY: struktura zahradního města |
| / O | [S] |
| ZPŮSOB VYUŽITÍ: zastavitelná obytná | MÍRA STABILITY: stabilizovaná |

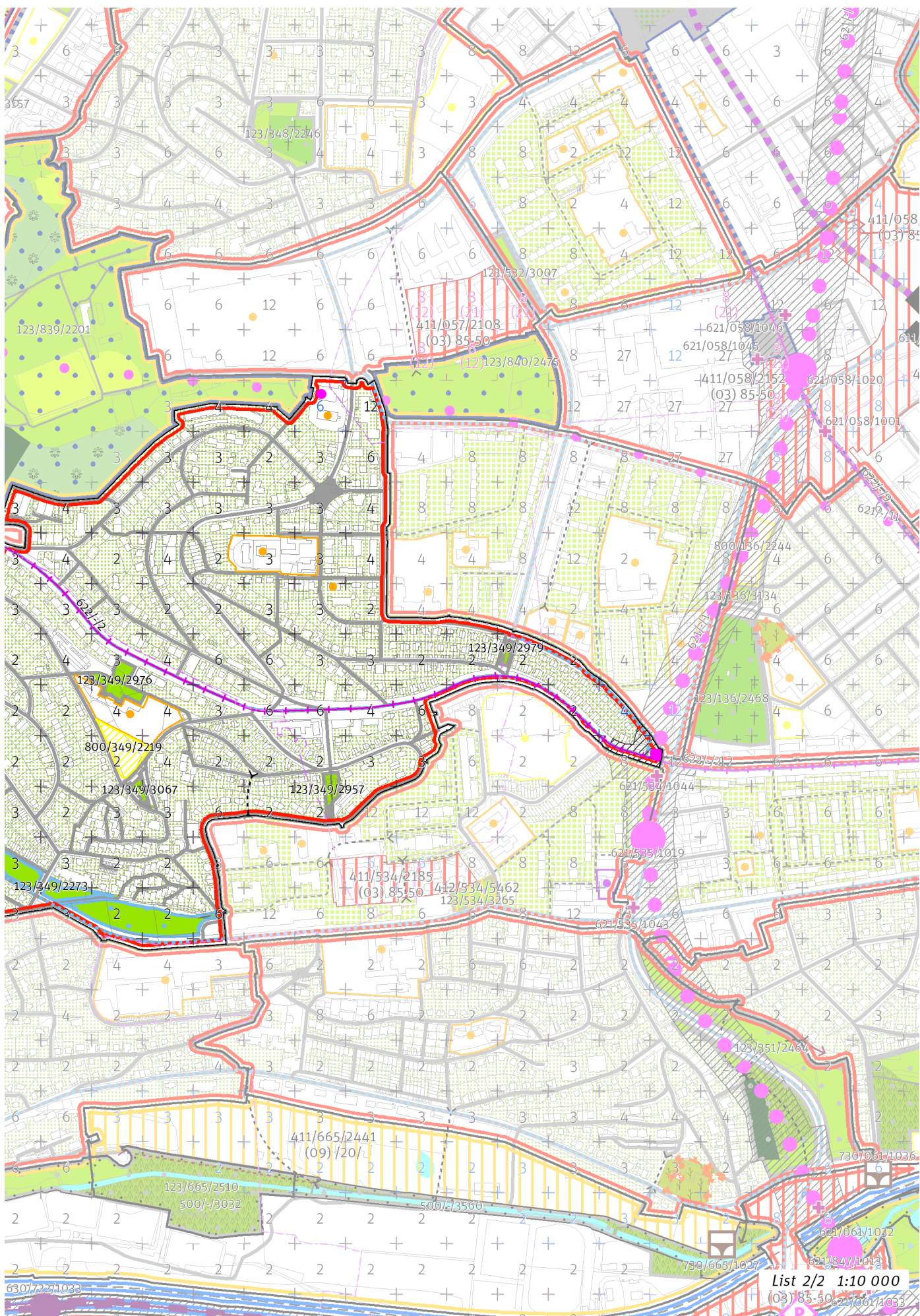
CÍLOVÝ CHARAKTER LOKALITY

Dotvořit a posilovat cílový charakter zastavitelné, stabilizované, obytné lokality Dobeška se strukturou zahradního města. Lokalita je součástí krajiny vymezené v ZÚR s názvem Městská krajina Prahy.

Lokalita Dobeška je vymezena jako lokalita zahradního města. Cílem navržených regulativů je zachování prostorového uspořádání přístupné sítě veřejných prostranství s osou v ulici Jeremenkova a kompozičního prvku parku Zelený pruh a zachování homogenního výškového uspořádání zástavby. Ulicí Jeremenkovou je navržena tramvajová trať propojující lokalitu Dvorce s lokalitou Budějovickou.







100 / MĚSTSKÁ PŘÍRODA

Městské parky

123/349/2273 Park Zelený pruh - lokální park
123/349/2957 Park U Družstva Práce - místní park
123/349/2976 Park před ZŠ Jeremenkova - místní park
123/349/2979 Park u ulice V Rovínách - místní park
123/349/3067 Park Dobeška - místní park

-> Městský park, čl. 84

-> Hierarchie městských parků, čl. 85

200 / VYSTAVĚNÉ PROSTŘEDÍ

-> (06) Struktura zahradního města, čl. 46

Individuální regulativy nejsou stanoveny.

300 / VYUŽITÍ ÚZEMÍ

-> Zastavitelná obytná lokalita, čl. 63

Individuální regulativy nejsou stanoveny.

400 / STABILITA A MÍRA VYUŽITÍ ÚZEMÍ

-> Typy stability lokalit, čl. 69

Individuální regulativy nejsou stanoveny.

500 / KRAJINNÁ INFRASTRUKTURA

Individuální regulativy nejsou stanoveny.

600 / DOPRAVNÍ INFRASTRUKTURA

Veřejná doprava / Metro

621/-/1 Trasa metra D - úsek Pankrác - Nové Dvory — návrh

621/-/11 Výhledové tangenciální spojení kolejovou dopravou — územní rezerva

Koridor je vymezen pro budoucí upřesnění nového kolejového tangenciálního spojení veřejné dopravy. Převážně podzemní vedení trasy, případně vedení veřejným prostranstvím, neomezí umísťování nových nebo změny stávajících budov.

-> Systém veřejné dopravy, čl. 121

-> Metro, čl. 122

Veřejná doprava / Tramvajová doprava

622/-/2 Tramvajová trať Budějovická - Dvorce — návrh

-> Systém veřejné dopravy, čl. 121

-> Tramvajová doprava, čl. 123

700 / TECHNICKÁ INFRASTRUKTURA

Individuální regulativy nejsou stanoveny.

800 / VEŘEJNÁ VYBAVENOST

Veřejná vybavenost

800/349/2219 - plocha o velikosti 5072 m² rezervovaná pro veřejnou vybavenost, pro využití: rekreační vybavenost

-> Plochy veřejné vybavenosti, čl. 146

900 / VEŘEJNÝ ZÁJEM

Veřejně prospěšné stavby dopravní infrastruktury

910-621/-/1 Trasa metra D - úsek Pankrác - Nové Dvory

910-622/-/2 Tramvajová trať Budějovická - Dvorce

-> Veřejně prospěšné stavby, veřejně prospěšná opatření, stavby a opatření k zajišťování obrany a bezpečnost státu a plochy asanací, čl. 150 - 151

Navrhované veřejně prospěšné stavby, veřejně prospěšná opatření, stavby a opatření k zajišťování obrany a bezpečnost státu jsou vymezeny v grafické části ve výkresu Z 04.
