

328 / Bílá Hora

SPRÁVNÍ OBVOD

Praha 17, Praha 5, Praha 6

MĚSTSKÁ ČÁST

Praha 17, Praha 5, Praha 6

KATASTRÁLNÍ ÚZEMÍ

Břevnov, Motol, Ruzyně, Řepy

ROZLOHA

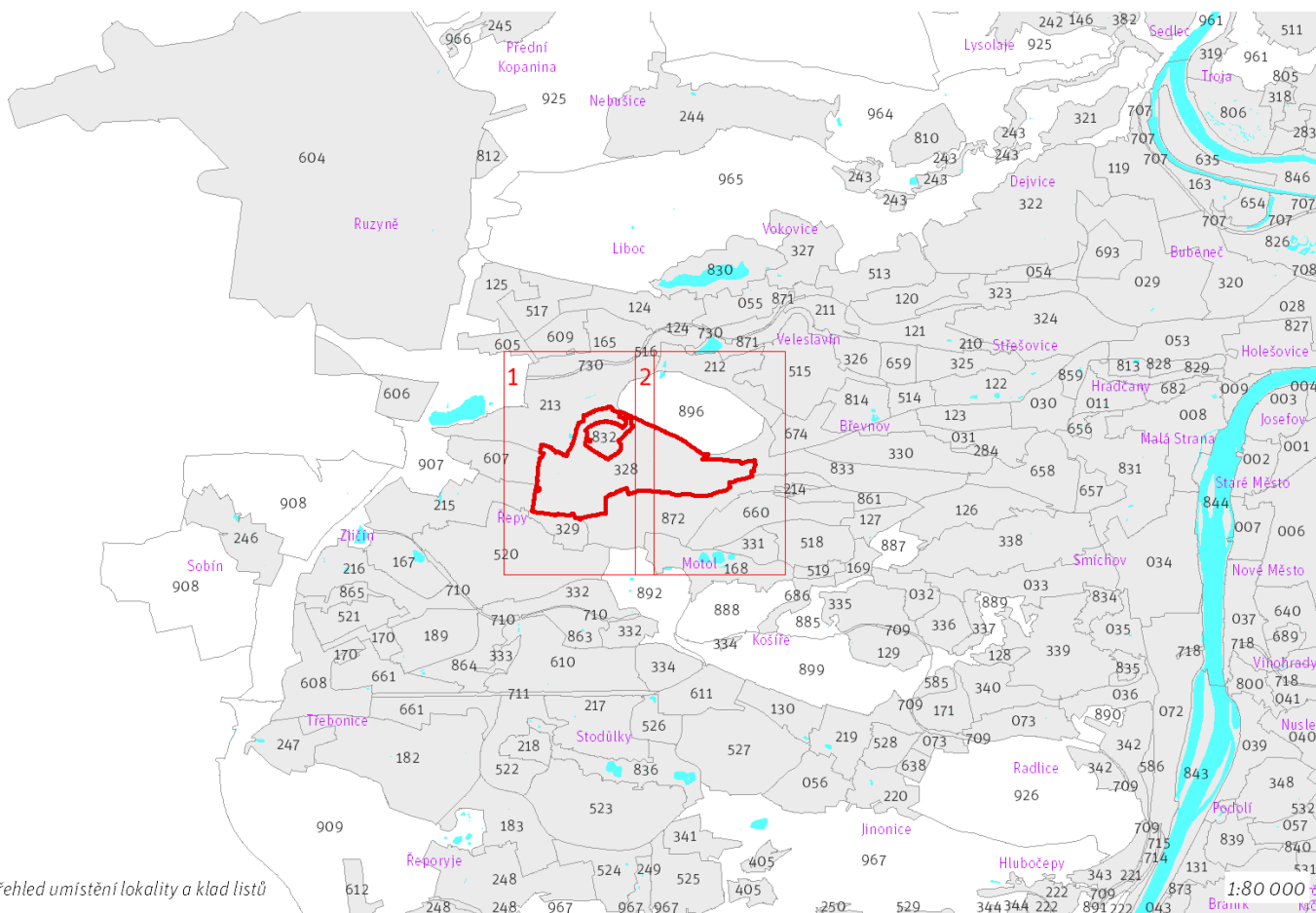
137 ha

Z	(06)
ZASTAVITELNOST: zastavitelná stavební	TYP STRUKTURY: struktura zahradního města
/ O	[S]
ZPŮSOB VYUŽITÍ: zastavitelná obytná	MÍRA STABILITY: stabilizovaná

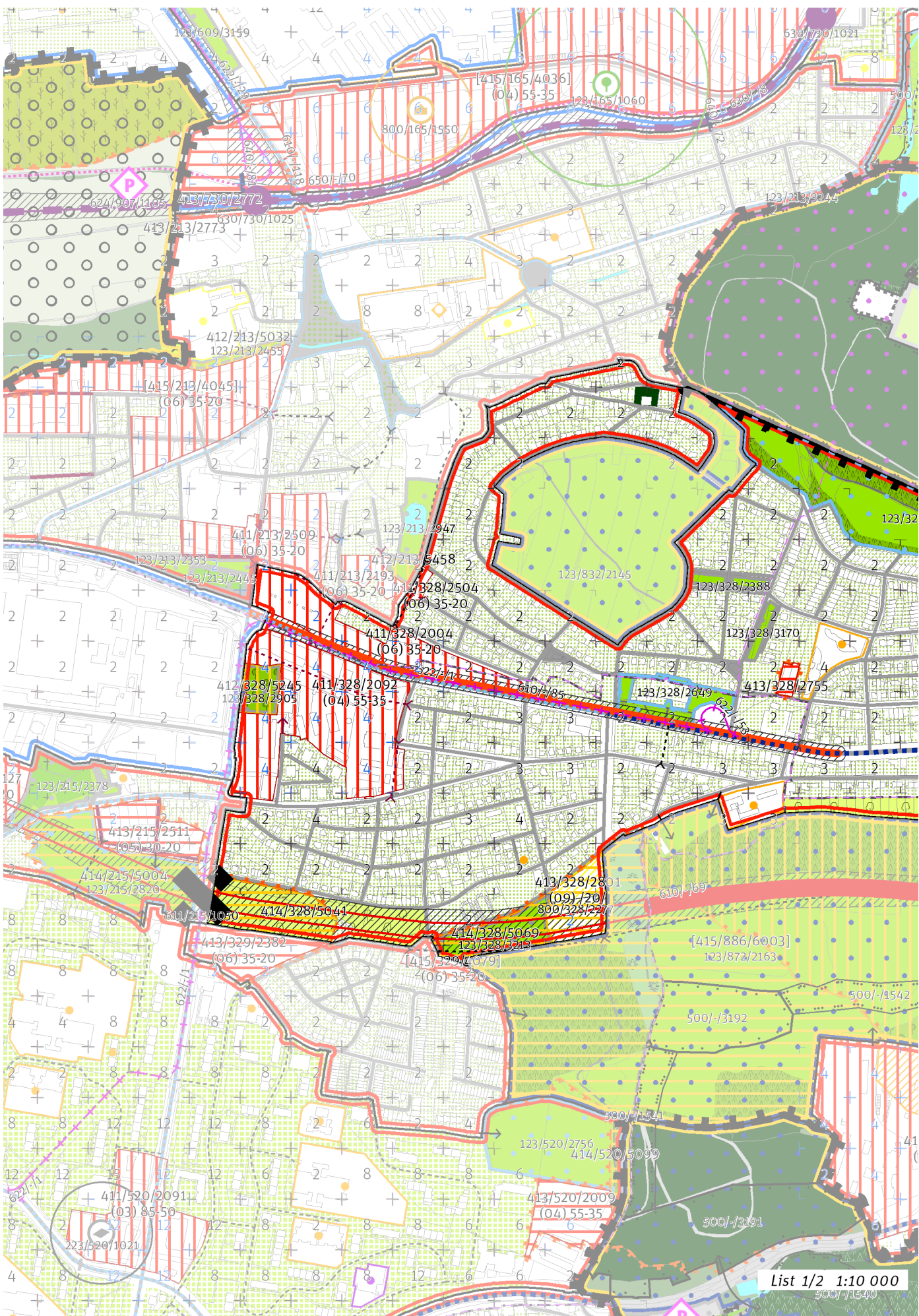
CÍLOVÝ CHARAKTER LOKALITY

Dotvořit a posílovat cílový charakter zastavitelné, stabilizované, obytné lokality Bílá Hora se strukturou zahradního města. Lokalita je součástí krajiny vymezené v ZÚR s názvem Městská krajina Prahy.

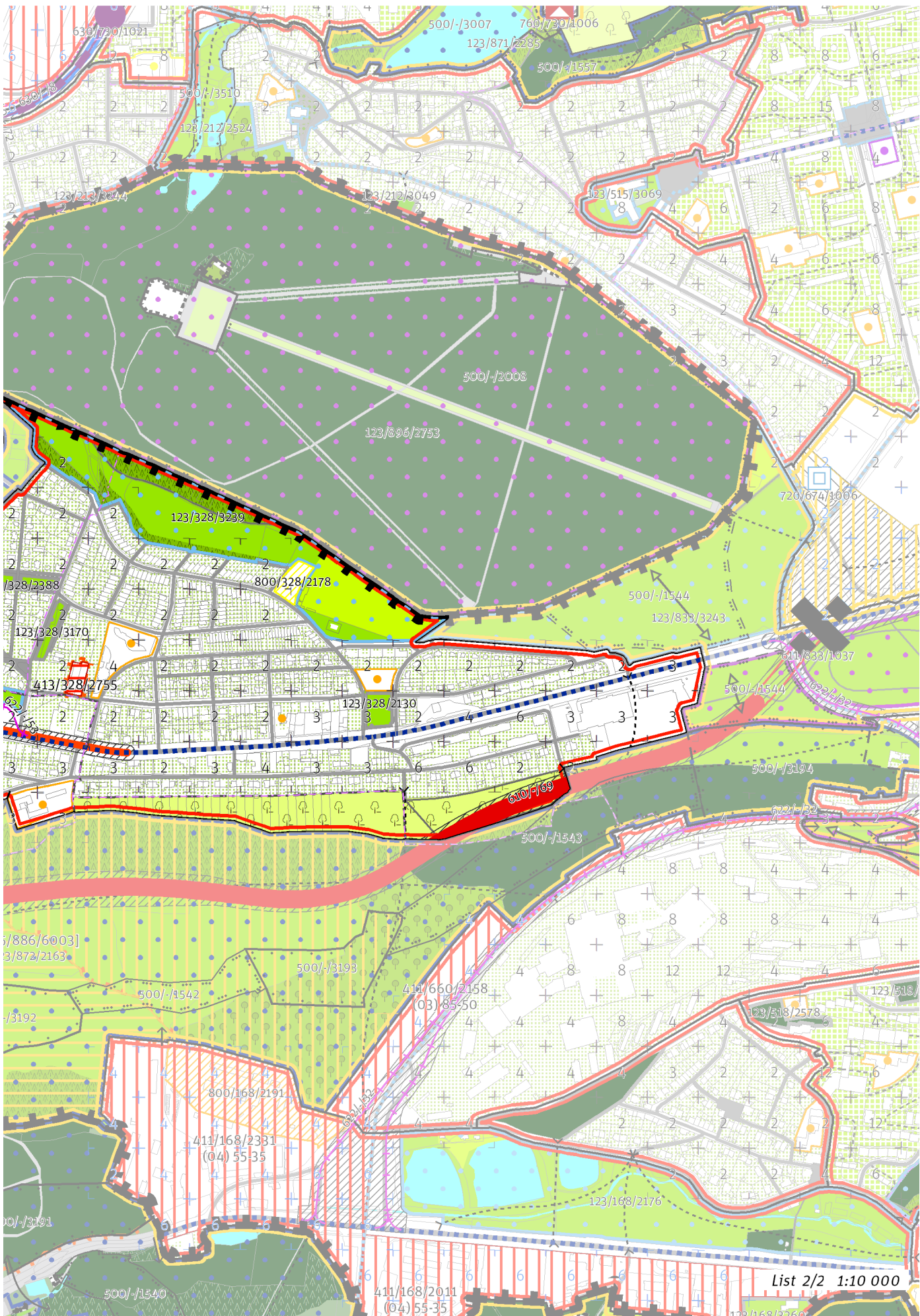
Lokalita Bílá Hora je vymezena jako lokalita zahradního města. Cílem navržených regulativů je zachování prostorového uspořádání, rozvíjení prostupné, komponované sítě veřejných prostranství s osou v ulicích Karlovarské a Bělohorské a zachování homogenního výškového uspořádání zástavby. Lokalitou prochází navržená Břevnovská radiála a je navrženo rozšíření Karlovarské ulice. Podél jižního okraje lokality se nachází zahrádkové osady. V lokalitě se nachází klášter Benediktinek, integrata historického souboru nebude narušena.



Prehled umístění lokality a klad listů



List 1/2 1:10 000



List 2/2 1:10 000

100 / MĚSTSKÁ PŘÍRODA

Městské parky

123/328/2130 Park Malý Břevnov - místní park
123/328/2388 Alej Českých exulantů - místní park
123/328/2649 Park u kostela Panny Marie Vítězné - lokální park
123/328/2905 Bělohorská zahrada - místní park
123/328/3170 Park u ulice Zličínská - místní park
123/328/3213 Park Na Fialce - místní park
123/328/3239 Park u obory Hvězda - lokální park

-> Městský park, čl. 84

-> Hierarchie městských parků, čl. 85

200 / VYSTAVĚNÉ PROSTŘEDÍ

-> (O6) Struktura zahradního města, čl. 46

Uliční prostranství

Náměstí a ulice čtvrtové úrovně: Bělohorská, Karlovarská

-> Hierarchie uličních prostranství, čl. 81

300 / VYUŽITÍ ÚZEMÍ

-> Zastavitelná obytná lokalita, čl. 63

Individuální regulativy nejsou stanoveny.

400 / STABILITA A MÍRA VYUŽITÍ ÚZEMÍ

-> Typy stability lokalit, čl. 69

Zastavitelné malé rozvojové plochy navazující na stávající strukturu

Rozvojová plocha **413/328/2755** o rozloze 2218 m²
Typ struktury: struktura zahradního města
Způsob využití: obytná

-> Míra využití území k zastavení pro malé rozvojové plochy navazující na stávající strukturu, čl. 75

Zastavitelné transformační a rozvojové plochy doplňující stávající struktury

Transformační plocha **411/328/2004** o rozloze 34766 m²
Typ struktury: struktura zahradního města
Způsob využití: obytná
Koeficient zastavení stavebního bloku ZB:
ZB_M: 35% (pro malé bloky do 2 000 m² včetně)
ZB_{S1}: 35%
ZB_{S2}: $[ZB_V + (ZB_{S1} - ZB_V) \times (12\ 000 - \text{plocha bloku}) / 10\ 000]$ (pro střední bloky nad 2 000 m² do 12 000 m² včetně)
ZB_V: 20% (pro velké bloky nad 12 000 m²)
ZB_N: 25% (pro neznámý blok)

Rozvojová plocha **413/328/2801** o rozloze 14817 m²
Typ struktury: struktura areálů vybavenosti
Způsob využití: rekreační
Zastavitelnost z velikosti plochy: 20%

Transformační plocha **411/328/2504** o rozloze 2572 m²
Typ struktury: struktura zahradního města
Způsob využití: obytná
Koeficient zastavení stavebního bloku ZB:
ZB_M: 35% (pro malé bloky do 2 000 m² včetně)
ZB_{S1}: 35%
ZB_{S2}: $[ZB_V + (ZB_{S1} - ZB_V) \times (12\ 000 - \text{plocha bloku}) / 10\ 000]$ (pro střední bloky nad 2 000 m² do 12 000 m² včetně)
ZB_V: 20% (pro velké bloky nad 12 000 m²)
ZB_N: 25% (pro neznámý blok)

Transformační plocha **411/328/2092** o rozloze 72989 m²
Typ struktury: heterogenní struktura
Způsob využití: obytná
Koeficient zastavení stavebního bloku ZB:
ZB_M: 65% (pro malé bloky do 2 000 m² včetně)
ZB_{S1}: 55%
ZB_{S2}: $[ZB_V + (ZB_{S1} - ZB_V) \times (12\ 000 - \text{plocha bloku}) / 10\ 000]$ (pro střední bloky nad 2 000 m² do 12 000 m² včetně)
ZB_V: 35% (pro velké bloky nad 12 000 m²)
ZB_N: 40% (pro neznámý blok)

-> Míra využití území k zastavení pro transformační a rozvojové plochy doplňující stávající struktury, čl. 76

Nestavební transformační a rozvojové plochy

Transformační plocha **412/328/5245** o rozloze 7086 m²
Způsob využití: rekreační
Cílová charakteristika plochy: park

Rozvojová plocha **414/328/5069** o rozloze 15185 m²
Způsob využití: rekreační
Cílová charakteristika plochy: park

Rozvojová plocha **414/328/5041** o rozloze 21647 m²
Způsob využití: rekreační
Cílová charakteristika plochy: zahrádková osada

500 / KRAJINNÁ INFRASTRUKTURA

Individuální regulativy nejsou stanoveny.

600 / DOPRAVNÍ INFRASTRUKTURA

Systém pozemních komunikací

610/-/69 Břevnovská radiála — návrh

610/-/85 Rozšíření ulice Karlovarské — návrh

611/215/1050 Mimoúrovňová křižovatka Břevnovská radiála - Slánská, součást Břevnovské radiály — návrh

-> Systém pozemních komunikací, čl. 118 - 120

Veřejná doprava / Tramvajová doprava

622/-/1 Tramvajová trať Bílá Hora - Sídliště Řepy — územní rezerva

622/-/53 Tramvajová smyčka na Bílé hoře — návrh

-> Systém veřejné dopravy, čl. 121

-> Tramvajová doprava, čl. 123

700 / TECHNICKÁ INFRASTRUKTURA

Individuální regulativy nejsou stanoveny.

800 / VEŘEJNÁ VYBAVENOST

Veřejná vybavenost

800/328/2178 - plocha o velikosti 3080 m² rezervovaná pro veřejnou vybavenost, pro využití: rekreační vybavenost

800/328/2277 - plocha o velikosti 14817 m² rezervovaná pro veřejnou vybavenost, pro využití: rekreační vybavenost

-> Plochy veřejné vybavenosti, čl. 146

900 / VEŘEJNÝ ZÁJEM

Veřejně prospěšné stavby dopravní infrastruktury

910-610/-/69 Břevnovská radiála

910-610/-/85 Rozšíření ulice Karlovarské

910-622/-/53 Tramvajová smyčka na Bílé hoře

-> Veřejně prospěšné stavby, veřejně prospěšná opatření, stavby a opatření k zajišťování obrany a bezpečnost státu a plochy asanací, čl. 150 - 151

Navrhované veřejně prospěšné stavby, veřejně prospěšná opatření, stavby a opatření k zajišťování obrany a bezpečnost státu jsou vymezeny v grafické části ve výkrese Z 04.