

309 / Nad Krocínkou

SPRÁVNÍ OBLAST

Praha 9

MĚSTSKÁ ČÁST

Praha 9

KATASTRÁLNÍ ÚZEMÍ

Prosek, Vysočany

ROZLOHA

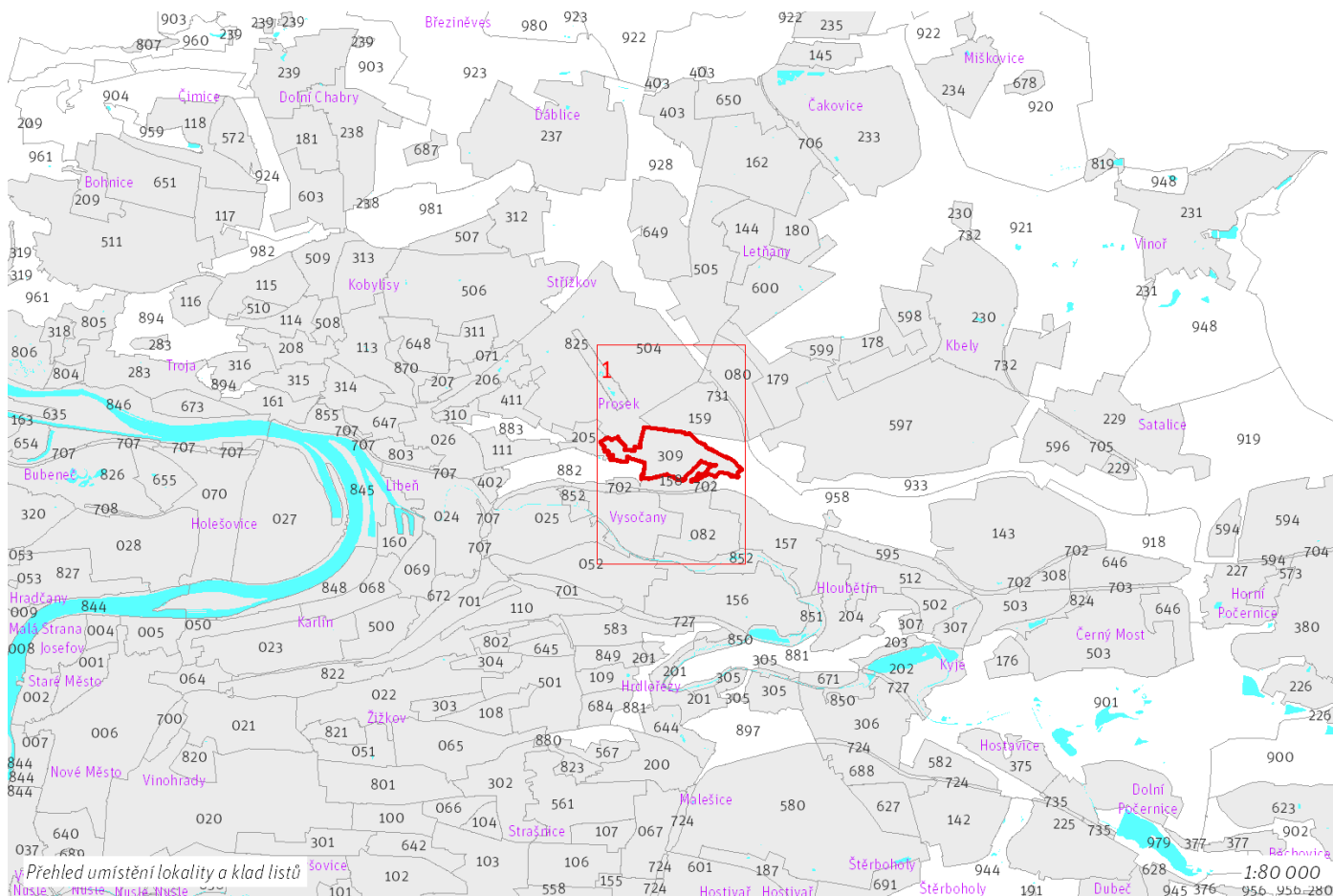
46 ha

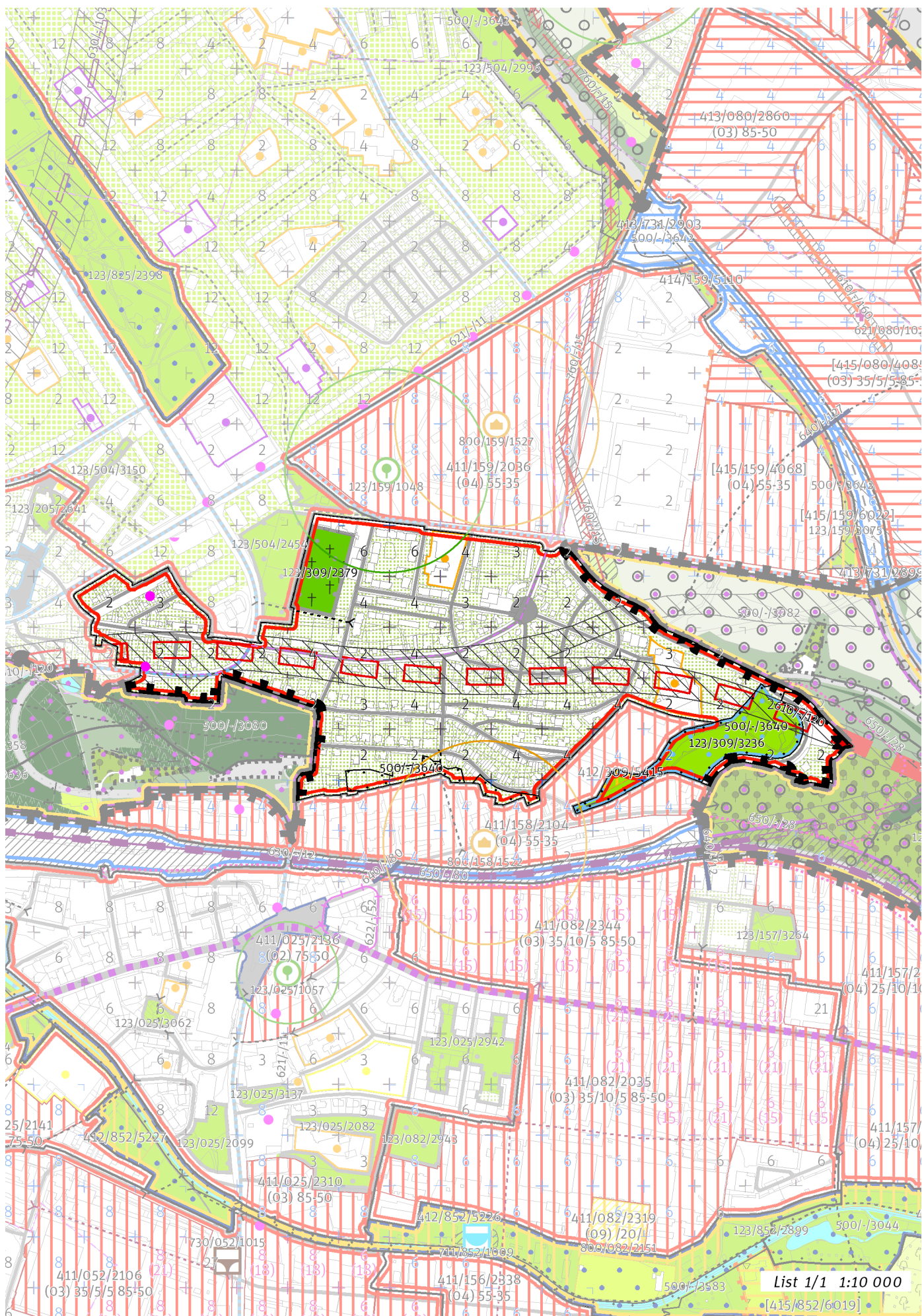
Z	(06)
ZASTAVITELNOST: zastavitelná stavební	TYP STRUKTURY: struktura zahradního města
/ O	[S]
ZPŮSOB VYUŽITÍ: zastavitelná obytná	MÍRA STABILITY: stabilizovaná

CÍLOVÝ CHARAKTER LOKALITY

Dotvořit a posilovat cílový charakter zastavitelné, stabilizované, obytné lokality Nad Krocínkou se strukturou zahradního města. Lokalita je součástí krajiny vymezené v ZÚR s názvem Městská krajina Prahy.

Lokalita Nad Krocínkou je vymezena jako lokalita zahradního města. Cílem navržených regulativů je zachování prostorového uspořádání, rozvíjení charakteristických prvků, zejména prostupné sítě veřejných prostranství s osou v ulici Nad Krocínkou a napojení veřejných prostranství lokality na do parku Nad Pekárnami a lokality Pražský zlom a Vinice Máchalka.





List 1/1 1:10 000

100 / MĚSTSKÁ PŘÍRODA

Městské parky

123/309/2379 Hřbitov na Proseku - místní park
123/309/3236 Park Nad Pekárnami - lokální park

-> Městský park, čl. 84

-> Hierarchie městských parků, čl. 85

200 / VYSTAVĚNÉ PROSTŘEDÍ

-> (06) Struktura zahradního města, čl. 46

Individuální regulativy nejsou stanoveny.

300 / VYUŽITÍ ÚZEMÍ

-> Zastavitelná obytná lokalita, čl. 63

Individuální regulativy nejsou stanoveny.

400 / STABILITA A MÍRA VYUŽITÍ ÚZEMÍ

-> Typy stability lokalit, čl. 69

Nestavební transformační a rozvojové plochy

Transformační plocha **412/309/5415** o rozloze 1544 m²

Způsob využití: rekreační

Cílová charakteristika plochy: park

500 / KRAJINNÁ INFRASTRUKTURA

Skladebné části ÚSES

500/-/3640 LBK Rokytky - Arborka – v přesných hranicích

-> Územní systém ekologické stability, čl. 113 - 116

600 / DOPRAVNÍ INFRASTRUKTURA

Systém pozemních komunikací

610/-/120 Vysočanská radiála – územní rezerva

-> Systém pozemních komunikací, čl. 118 - 120

Veřejná doprava / Metro

621/-/11 Výchledové tangenciální spojení kolejovou dopravou – územní rezerva

Koridor je vymezen pro budoucí upřesnění nového kolejového tangenciálního spojení veřejné dopravy. Převážně podzemní vedení trasy, případně vedení veřejným prostranstvím, neomezí umísťování nových nebo změny stávajících budov.

-> Systém veřejné dopravy, čl. 121

-> Metro, čl. 122

700 / TECHNICKÁ INFRASTRUKTURA

Individuální regulativy nejsou stanoveny.

800 / VEŘEJNÁ VYBAVENOST

Individuální regulativy nejsou stanoveny.

900 / VEŘEJNÝ ZÁJEM

Individuální regulativy nejsou stanoveny.
