

248 / Řeporyje

SPRÁVNÍ OBVOD

Praha 13

MĚSTSKÁ ČÁST

Praha 13, Praha-Řeporyje

KATASTRÁLNÍ ÚZEMÍ

Stodůlky, Řeporyje

ROZLOHA

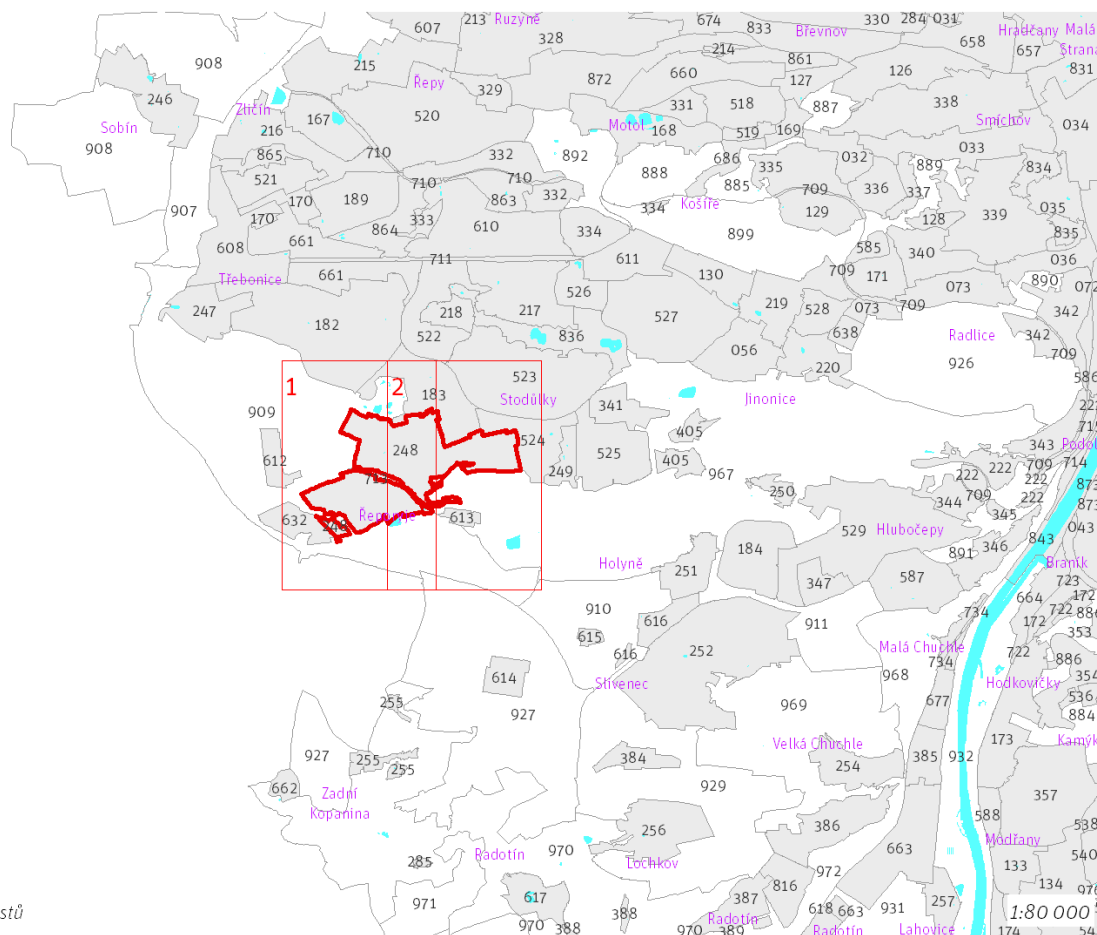
140 ha

Z ZASTAVITELNOST: zastavitelná stavební	(05) TYP STRUKTURY: vesnická struktura
/ 0 ZPŮSOB VYUŽITÍ: zastavitelná obytná	[S] MÍRA STABILITY: stabilizovaná

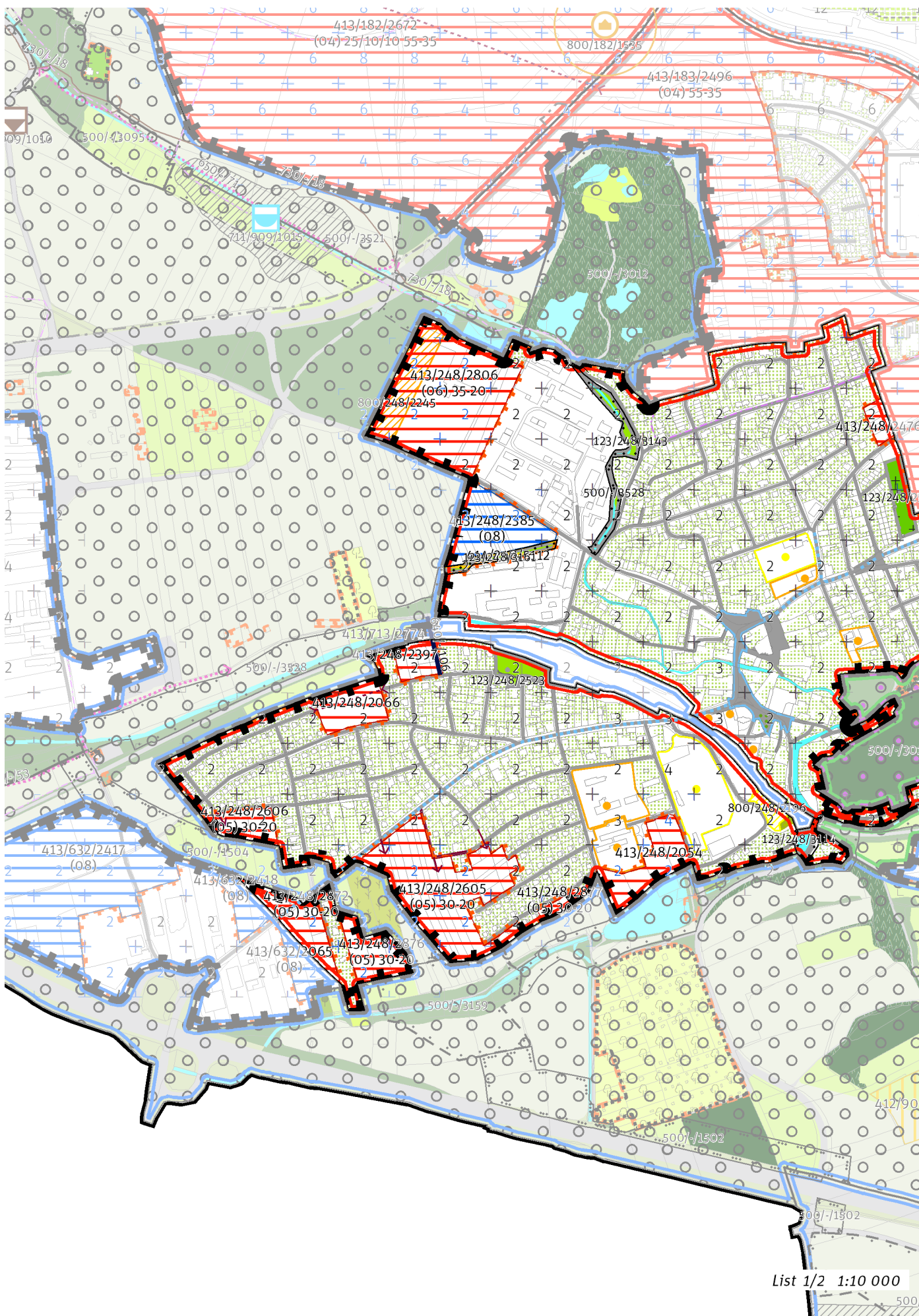
CÍLOVÝ CHARAKTER LOKALITY

Dotyžit a posilovat cílový charakter zastavitelné, stabilizované, obytné lokality Řeporyje se strukturou vesnickou. Lokalita je součástí krajiny vymezené v ZÚR s názvem Městská krajina Praha.

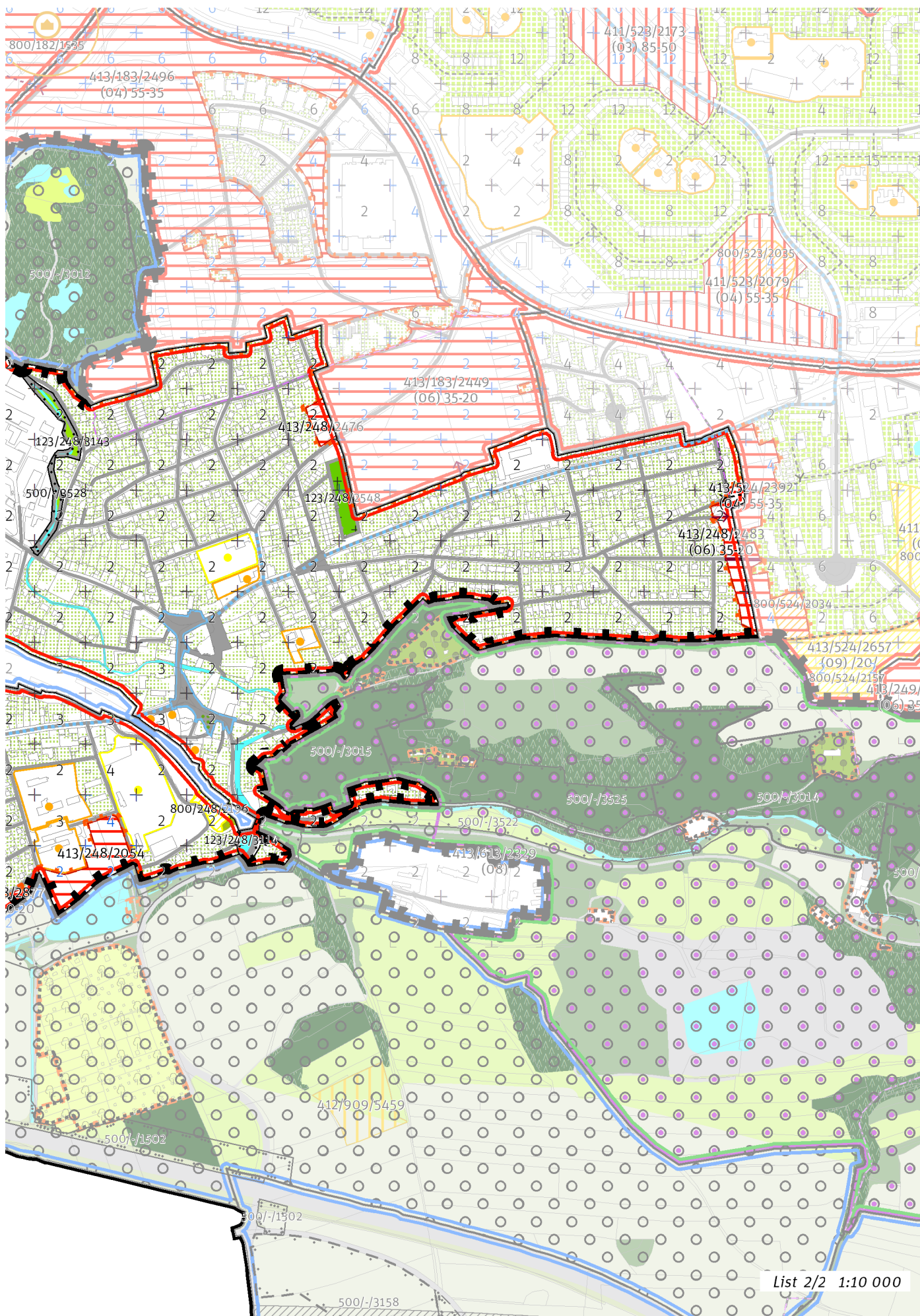
Lokalita Řeporyje je vymezena jako lokalita s původní vesnickou strukturou. V lokalitě je nutné chránit dochovaný charakter jádra původního historického sídla. Cílem navržených regulativů je zachování prostorového uspořádání, posílení historického jádra vesnice kolem dnešní ulice Na Tržišti a Řeporyjského náměstí, obklopeného rodinnými domy a ve vymezených rozvojových plochách doplnění zástavby.



Prehled umístění lokality a klad listů



List 1/2 1:10 000



List 2/2 1:10 000

100 / MĚSTSKÁ PŘÍRODA

Městské parky

123/248/2523 Park u ulice Řepíková - místní park
123/248/2548 Hřbitov v Řeporyjích - místní park
123/248/3114 Park U Bubce - místní park
123/248/3143 Park podél Dalejského potoka - místní park
123/248/3161 Park u sila - místní park

-> Městský park, čl. 84

-> Hierarchie městských parků, čl. 85

200 / VYSTAVĚNÉ PROSTŘEDÍ

-> (05) Vesnická struktura, čl. 45

Individuální regulativy nejsou stanoveny.

300 / VYUŽITÍ ÚZEMÍ

-> Zastavitelná obytná lokalita, čl. 63

Individuální regulativy nejsou stanoveny.

400 / STABILITA A MÍRA VYUŽITÍ ÚZEMÍ

-> Typy stability lokalit, čl. 69

Zastavitelné malé rozvojové plochy navazující na stávající strukturu

Rozvojová plocha **413/248/2066** o rozloze 10868 m²
Typ struktury: vesnická struktura
Způsob využití: obytná

Rozvojová plocha **413/248/2397** o rozloze 6060 m²
Typ struktury: vesnická struktura
Způsob využití: obytná

Rozvojová plocha **413/248/2476** o rozloze 3205 m²
Typ struktury: vesnická struktura
Způsob využití: obytná

Rozvojová plocha **413/248/2054** o rozloze 14369 m²
Typ struktury: vesnická struktura
Způsob využití: obytná

-> Míra využití území k zastavění pro malé rozvojové plochy navazující na stávající strukturu, čl. 75

Zastavitelné transformační a rozvojové plochy doplňující stávající struktury

Rozvojová plocha **413/248/2385** o rozloze 19373 m²
Typ struktury: struktura areálů produkce
Způsob využití: produkční
Zastavitelnost z velikosti plochy: nestanovuje se

Rozvojová plocha **413/248/2483** o rozloze 8927 m²
Typ struktury: struktura zahradního města
Způsob využití: obytná
Koeficient zastavění stavebního bloku ZB:
ZB_M: 35% (pro malé bloky do 2 000 m² včetně)
ZB_{S1}: 35%
ZB_{S1}¹: $[ZB_V + (ZB_{S1} - ZB_V) \times (12\ 000 - \text{plocha bloku}) / 10\ 000]$ (pro střední bloky nad 2 000 m² do 12 000 m² včetně)
ZB_V: 20% (pro velké bloky nad 12 000 m²)
ZB_N: 25% (pro neznámý blok)

Rozvojová plocha **413/248/2605** o rozloze 43470 m²
Typ struktury: vesnická struktura
Způsob využití: obytná
Koeficient zastavění stavebního bloku ZB:
ZB_M: 30% (pro malé bloky do 2 000 m² včetně)
ZB_{S1}: 30%
ZB_{S1}¹: $[ZB_V + (ZB_{S1} - ZB_V) \times (12\ 000 - \text{plocha bloku}) / 10\ 000]$ (pro střední bloky nad 2 000 m² do 12 000 m² včetně)
ZB_V: 20% (pro velké bloky nad 12 000 m²)
ZB_N: 25% (pro neznámý blok)

Rozvojová plocha **413/248/2877** o rozloze 2345 m²
Typ struktury: vesnická struktura
Způsob využití: obytná
Koeficient zastavění stavebního bloku ZB:
ZB_M: 30% (pro malé bloky do 2 000 m² včetně)
ZB_{S1}: 30%
ZB_{S1}¹: $[ZB_V + (ZB_{S1} - ZB_V) \times (12\ 000 - \text{plocha bloku}) / 10\ 000]$ (pro střední bloky nad 2 000 m² do 12 000 m² včetně)
ZB_V: 20% (pro velké bloky nad 12 000 m²)

ZB_N: 25% (pro neznámý blok)

Rozvojová plocha **413/248/2806** o rozloze 56022 m²

Typ struktury: struktura zahradního města

Způsob využití: obytná

Koeficient zastavění stavebního bloku ZB:

ZB_M: 35% (pro malé bloky do 2 000 m² včetně)

ZB_{S1}: 35%

ZB_{S1}¹: $[ZB_V + (ZB_{S1} - ZB_V) \times (12\ 000 - \text{plocha bloku}) / 10\ 000]$ (pro střední bloky nad 2 000 m² do 12 000 m² včetně)

ZB_V: 20% (pro velké bloky nad 12 000 m²)

ZB_N: 25% (pro neznámý blok)

Rozvojová plocha **413/248/2872** o rozloze 12002 m²

Typ struktury: vesnická struktura

Způsob využití: obytná

Koeficient zastavění stavebního bloku ZB:

ZB_M: 30% (pro malé bloky do 2 000 m² včetně)

ZB_{S1}: 30%

ZB_{S1}¹: $[ZB_V + (ZB_{S1} - ZB_V) \times (12\ 000 - \text{plocha bloku}) / 10\ 000]$ (pro střední bloky nad 2 000 m² do 12 000 m² včetně)

ZB_V: 20% (pro velké bloky nad 12 000 m²)

ZB_N: 25% (pro neznámý blok)

Rozvojová plocha **413/248/2876** o rozloze 11327 m²

Typ struktury: vesnická struktura

Způsob využití: obytná

Koeficient zastavění stavebního bloku ZB:

ZB_M: 30% (pro malé bloky do 2 000 m² včetně)

ZB_{S1}: 30%

ZB_{S1}¹: $[ZB_V + (ZB_{S1} - ZB_V) \times (12\ 000 - \text{plocha bloku}) / 10\ 000]$ (pro střední bloky nad 2 000 m² do 12 000 m² včetně)

ZB_V: 20% (pro velké bloky nad 12 000 m²)

ZB_N: 25% (pro neznámý blok)

Rozvojová plocha **413/248/2606** o rozloze 7541 m²

Typ struktury: vesnická struktura

Způsob využití: obytná

Koeficient zastavění stavebního bloku ZB:

ZB_M: 30% (pro malé bloky do 2 000 m² včetně)

ZB_{S1}: 30%

ZB_{S1}¹: $[ZB_V + (ZB_{S1} - ZB_V) \times (12\ 000 - \text{plocha bloku}) / 10\ 000]$ (pro střední bloky nad 2 000 m² do 12 000 m² včetně)

ZB_V: 20% (pro velké bloky nad 12 000 m²)

ZB_N: 25% (pro neznámý blok)

-> *Míra využití území k zastavění pro transformační a rozvojové plochy doplňující stávající struktury, čl. 76*

Nestavební transformační a rozvojové plochy

Rozvojová plocha **414/248/5112** o rozloze 3500 m²

Způsob využití: rekreační

Cílová charakteristika plochy: park

500 / KRAJINNÁ INFRASTRUKTURA

Skladebné části ÚSES

500/-/3522 LBK Prokopské, Dalejské údolí – v přesných hranicích

500/-/3528 LBK Jinočanský potok, Dalejský potok – v přesných hranicích

-> *Územní systém ekologické stability, čl. 113 - 116*

600 / DOPRAVNÍ INFRASTRUKTURA

Bezmotorová doprava

640/-/106 Propojení přes železnici v Řeporyjích – návrh

-> *Bezmotorová doprava, čl. 127 - 128*

700 / TECHNICKÁ INFRASTRUKTURA

Individuální regulativy nejsou stanoveny.

800 / VEŘEJNÁ VYBAVENOST

Veřejná vybavenost

800/248/2196 - plocha o velikosti 2382 m² rezervovaná pro veřejnou vybavenost, pro využití: rekreační vybavenost

800/248/2245 - plocha o velikosti 13277 m² rezervovaná pro veřejnou vybavenost, pro využití: občanská vybavenost

-> *Plochy veřejné vybavenosti, čl. 146*

900 / VEŘEJNÝ ZÁJEM

Individuální regulativy nejsou stanoveny.