

TYP STRUKTURY: heterogenní struktura

133 / Staré Modřany

SPRÁVNÍ OBLAST

Praha 12

MĚSTSKÁ ČÁST

Praha 12

KATASTRÁLNÍ ÚZEMÍ

Modřany

ROZLOHA

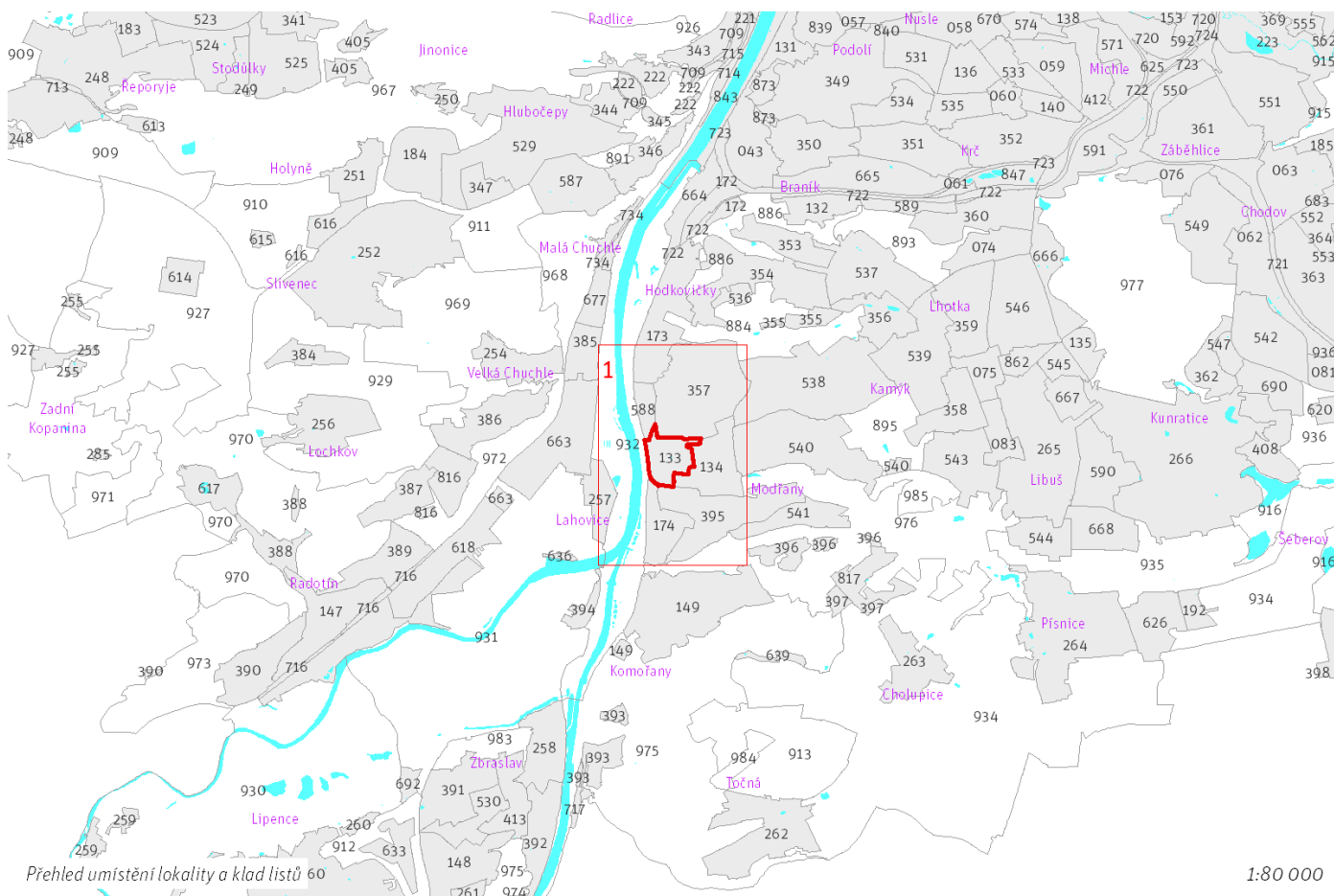
23 ha

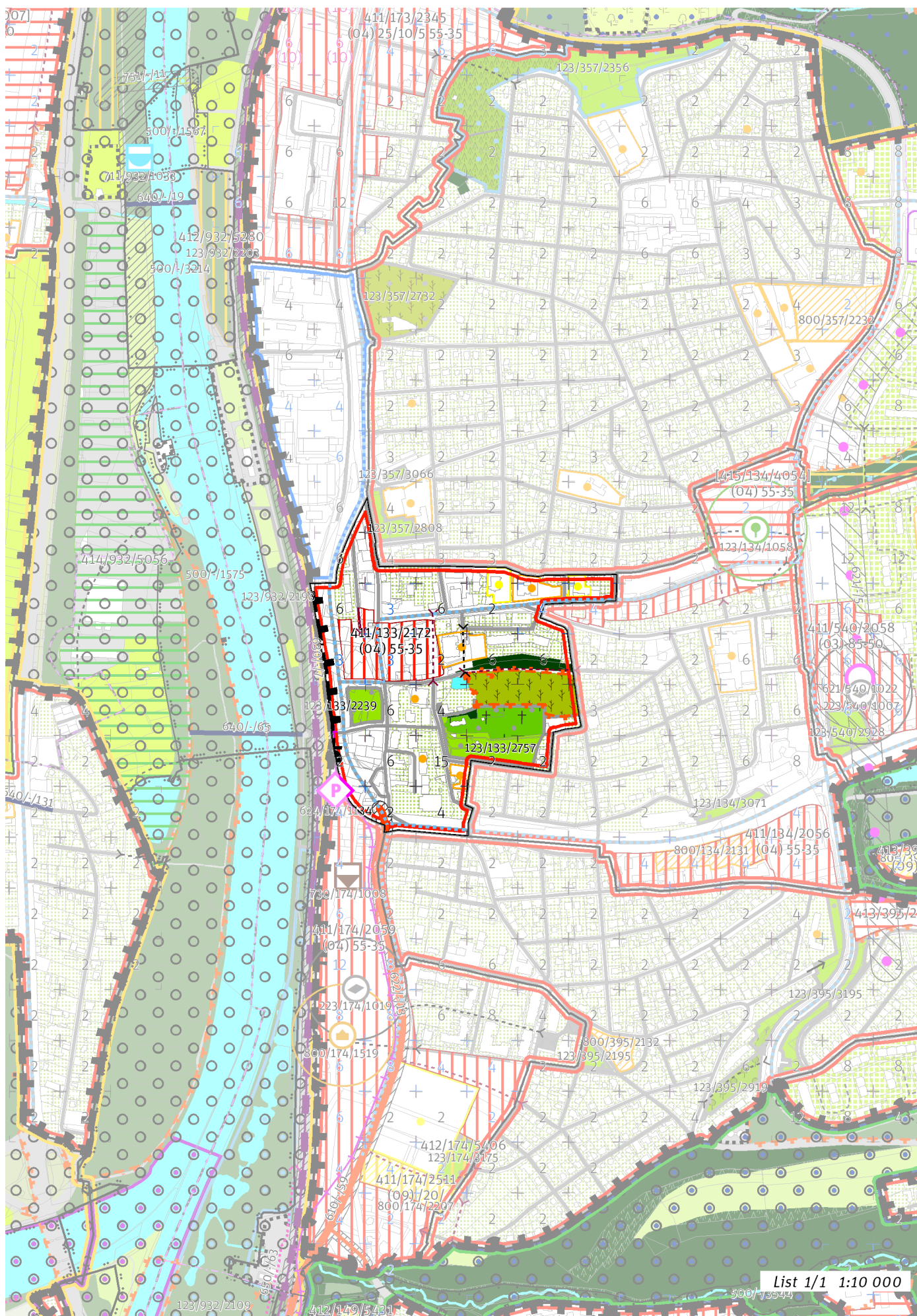
Z	(04)
ZASTAVITELNOST: zastavitelná stavební	TYP STRUKTURY: heterogenní struktura
/ O	[S]
ZPŮSOB VYUŽITÍ: zastavitelná obytná	MÍRA STABILITY: stabilizovaná

CÍLOVÝ CHARAKTER LOKALITY

Dotvořit a posilovat cílový charakter zastavitelné, stabilizované, obytné lokality Staré Modřany se strukturou heterogenní. Lokalita je součástí krajiny vymezené v ZÚR s názvem Městská krajina Prahy.

Lokalita Staré Modřany je vymezena jako lokalita s heterogenní strukturou. Cílem navržených regulativů je zachování prostorového uspořádání, rozvíjení různorodosti a posílení těžiště lokality naplněním potenciálu transformační plochy ve střední části lokality. V lokalitě se nachází modernistická zástavba, obytné soubory a zástavba v zahradách.





List 1/1 1:10 000

100 / MĚSTSKÁ PŘÍRODA

Městské parky

123/133/2239 Central park Modřany - místní park

123/133/2757 Hřbitov v Modřanech - místní park

-> Městský park, čl. 84

-> Hierarchie městských parků, čl. 85

200 / VYSTAVĚNÉ PROSTŘEDÍ

-> (O4) Heterogenní struktura, čl. 44

Individuální regulativy nejsou stanoveny.

300 / VYUŽITÍ ÚZEMÍ

-> Zastavitelná obytná lokalita, čl. 63

Individuální regulativy nejsou stanoveny.

400 / STABILITA A MÍRA VYUŽITÍ ÚZEMÍ

-> Typy stability lokalit, čl. 69

Zastavitelné transformační a rozvojové plochy doplňující stávající struktury

Transformační plocha **411/133/2172** o rozloze 22948 m²

Typ struktury: heterogenní struktura

Způsob využití: obytná

Koeficient zastavění stavebního bloku ZB:

ZB_M: 65% (pro malé bloky do 2 000 m² včetně)

ZB_{S1}: 55%

ZB_S: $[ZB_M + (ZB_{S1} - ZB_M) \times (12\ 000 - \text{plocha bloku}) / 10\ 000]$ (pro střední bloky nad 2 000 m² do 12 000 m² včetně)

ZB_V: 35% (pro velké bloky nad 12 000 m²)

ZB_N: 40% (pro neznámý blok)

-> Míra využití území k zastavění pro transformační a rozvojové plochy doplňující stávající struktury, čl. 76

500 / KRAJINNÁ INFRASTRUKTURA

Individuální regulativy nejsou stanoveny.

600 / DOPRAVNÍ INFRASTRUKTURA

Systém pozemních komunikací

610/-/59 Nová Komořanská včetně napojení na Pražský okruh – návrh

-> Systém pozemních komunikací, čl. 118 - 120

Veřejná doprava / Tramvajová doprava

622/-/13 Tramvajová trať Nádraží Modřany - Komořany – návrh

-> Systém veřejné dopravy, čl. 121

-> Tramvajová doprava, čl. 123

700 / TECHNICKÁ INFRASTRUKTURA

Záplavová území

V lokalitě se nachází záplavové území určené k ochraně pro Q2002.

-> Záplavová území, čl. 134

Záplavová území jsou vymezena v grafické části ve výkrese Z 03.

800 / VEŘEJNÁ VYBAVENOST

Individuální regulativy nejsou stanoveny.

900 / VEŘEJNÝ ZÁJEM

Veřejně prospěšné stavby dopravní infrastruktury

910-610/-/59 Nová Komořanská včetně napojení na Pražský okruh

910-622/-/13 Tramvajová trať Nádraží Modřany - Komořany

-> Veřejně prospěšné stavby, veřejně prospěšná opatření, stavby a opatření k zajišťování obrany a bezpečnost státu a plochy asanací, čl. 150 - 151

Navrhované veřejně prospěšné stavby, veřejně prospěšná opatření, stavby a opatření k zajišťování obrany a bezpečnost státu jsou vymezeny v grafické části ve výkrese Z 04.
