

TYP STRUKTURY: heterogenní struktura

106 / Sídliště Solidarita

SPRÁVNÍ OBVOD

Praha 10

MĚSTSKÁ ČÁST

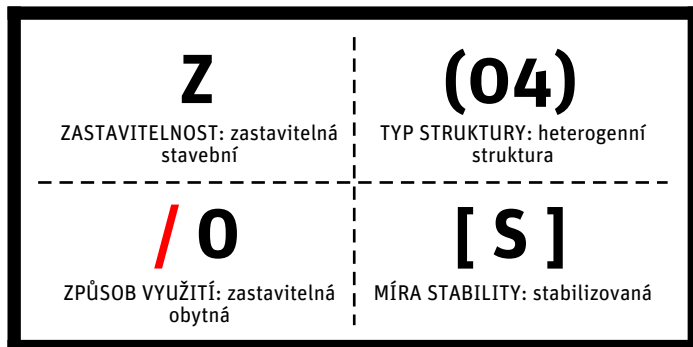
Praha 10

KATASTRÁLNÍ ÚZEMÍ

Strašnice

ROZLOHA

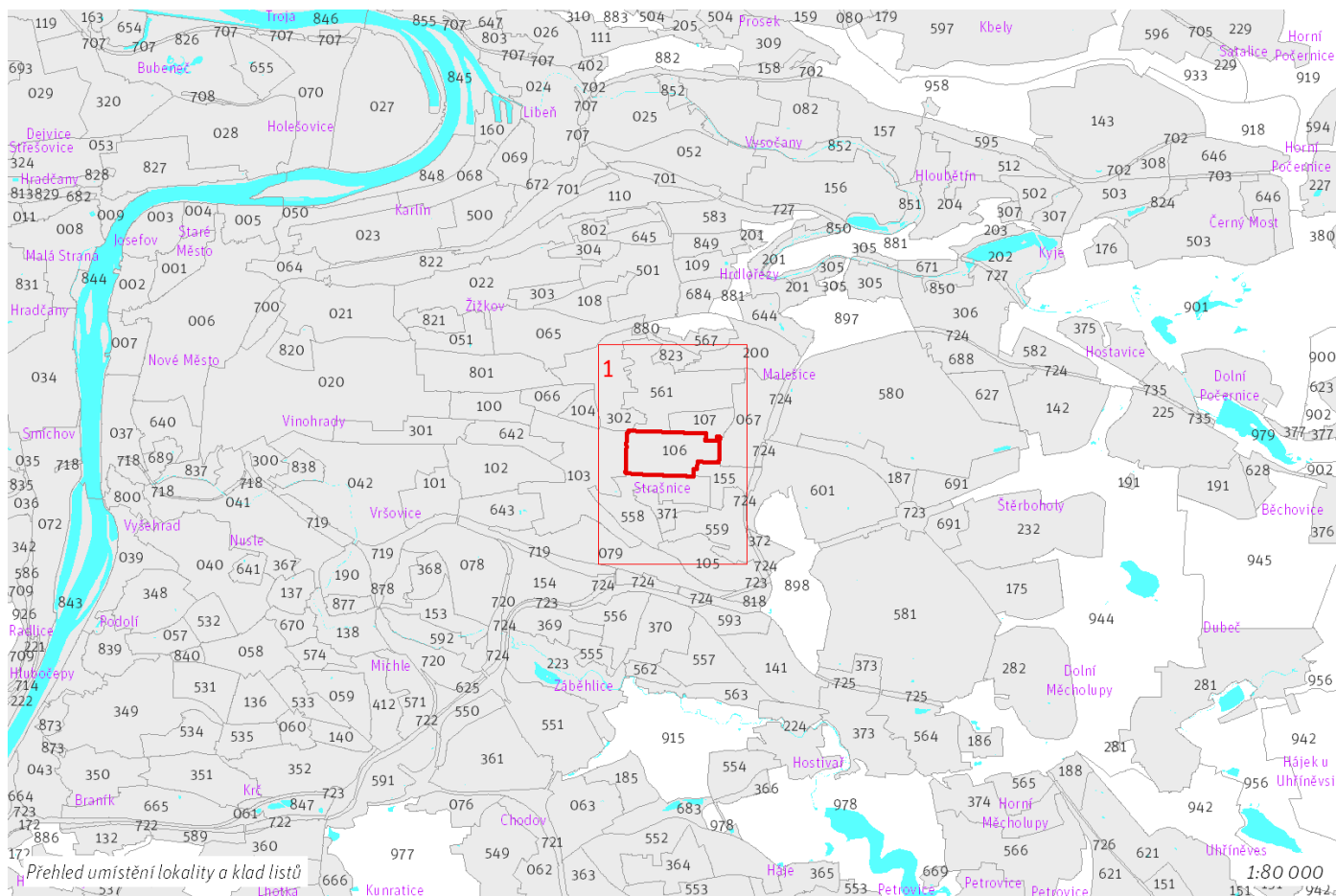
42 ha

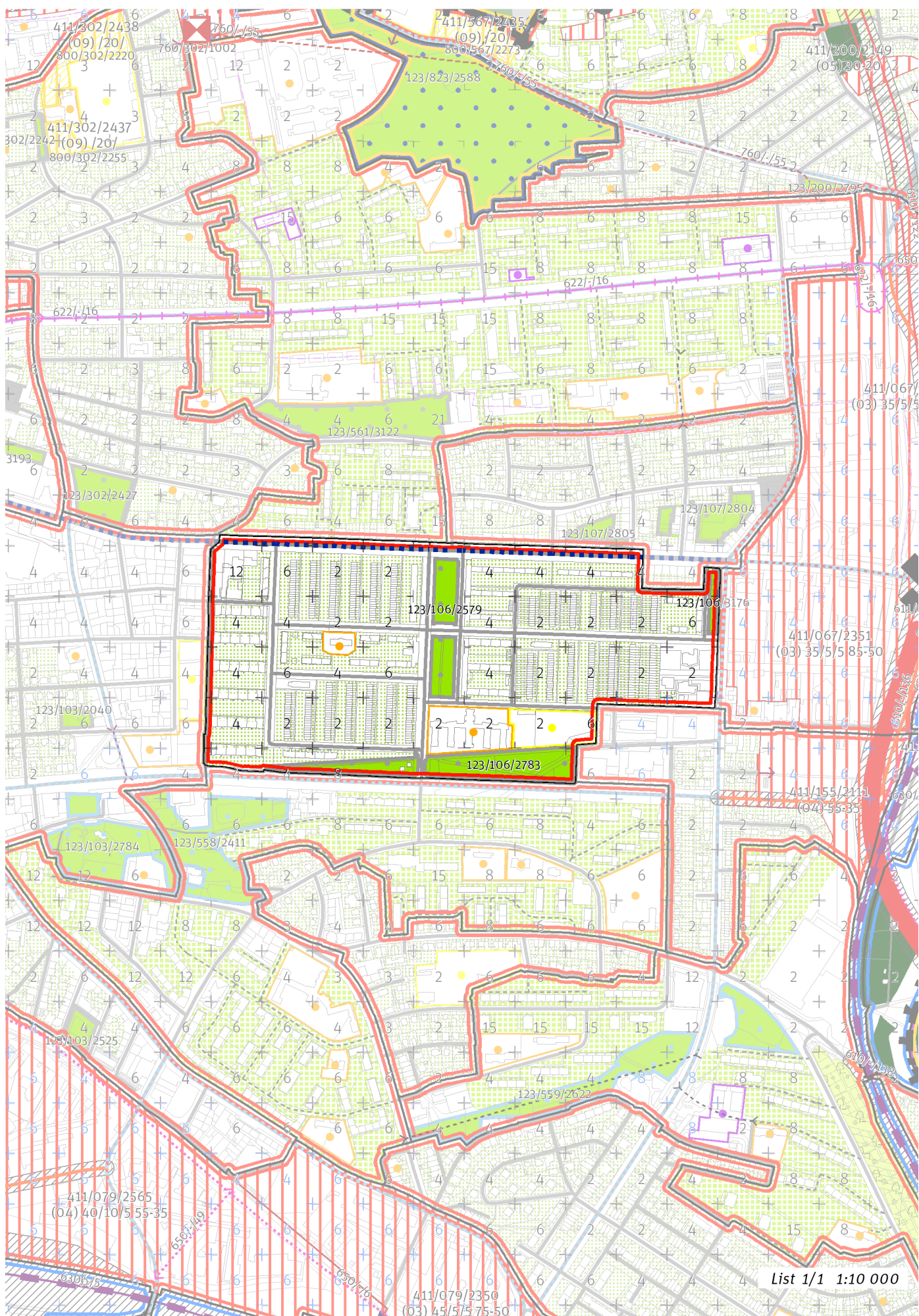


CÍLOVÝ CHARAKTER LOKALITY

Dotvořit a posilovat cílový charakter zastavitelné, stabilizované, obytné lokality Sídliště Solidarita se strukturou heterogenní. Lokalita je součástí krajiny vymezené v ZÚR s názvem Městská krajina Prahy.

Lokalita Sídliště Solidarita je vymezena jako lokalita s heterogenní strukturou. Cílem navržených regulativů je zachování prostorového uspořádání, rozvíjení různorodosti a posílení těžiště lokality, kterou je čtvrtvá třída Černokostecká. Lokalita je prostorově uspořádána formou modernistické zástavby nejstaršího typu. Tvorbí ji kombinace polootevřených bloků a řadové zástavby v zahradách. V jihovýchodním rohu lokality se nachází několik solitérních staveb.





List 1/1 1:10 000

100 / MĚSTSKÁ PŘÍRODA

Městské parky

123/106/2579 Park u ulice Solidarity - místní park
123/106/2783 Park u ulice Novostrašnická - místní park
123/106/3176 Park Úvalská - místní park

-> Městský park, čl. 84

-> Hierarchie městských parků, čl. 85

200 / VYSTAVĚNÉ PROSTŘEDÍ

-> (O4) Heterogenní struktura, čl. 44

Uliční prostranství

Náměstí a ulice čtvrtové úrovně: Černokostelecká

-> Hierarchie uličních prostranství, čl. 81

300 / VYUŽITÍ ÚZEMÍ

-> Zastavitelná obytná lokalita, čl. 63

Individuální regulativy nejsou stanoveny.

400 / STABILITA A MÍRA VYUŽITÍ ÚZEMÍ

-> Typy stability lokalit, čl. 69

Individuální regulativy nejsou stanoveny.

500 / KRAJINNÁ INFRASTRUKTURA

Individuální regulativy nejsou stanoveny.

600 / DOPRAVNÍ INFRASTRUKTURA

Individuální regulativy nejsou stanoveny.

700 / TECHNICKÁ INFRASTRUKTURA

Individuální regulativy nejsou stanoveny.

800 / VEŘEJNÁ VYBAVENOST

Individuální regulativy nejsou stanoveny.

900 / VEŘEJNÝ ZÁJEM

Individuální regulativy nejsou stanoveny.
