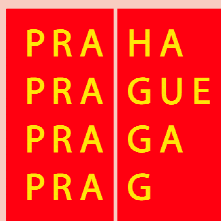




# Katalog exkurzí do provozů zpracovávajících odpad

2013-2014

vydáno 10.10.2013



**Ekocentrum KONIKLEC**  
Chvalova 11, Praha 3, 130 00  
[www.ekocentrumkoniklec.cz](http://www.ekocentrumkoniklec.cz)  
[exkurze@ekocentrumkoniklec.cz](mailto:exkurze@ekocentrumkoniklec.cz),  
+420 773 999 033

**EKODOMOV**  
V Podbabě 29b, 160 00 Praha 6  
[www.ekodomov.cz](http://www.ekodomov.cz)  
[exkurze@ekodomov.cz](mailto:exkurze@ekodomov.cz)  
+420 739 301 708

# Slovo úvodem



Vážení pedagogové, letošní školní rok bude již šestým v pořadí, kdy budete moci pro své žáky základních i středních škol díky finanční podpoře Magistrátu hlavního města Prahy využít nabídky exkurze do provozů zpracovávajících odpady. Trvá tak v této oblasti podpora příznivého trendu moderní výuky, která má být co nejvíce názorná a zaměřená na osobní prožitek žáků. V tomto katalogu naleznete řadu možností, jak v praxi vhodně demonstrovat probírané učivo i postojové otázky k modernímu zacházení s odpady se zaměřením na recyklaci nebo jiné využití odpadů. Naleznete zde i nabídku exkurze do čističek odpadních vod, kde se mohou žáci seznámit s procesem čištění vody a způsoby, jak lze naložit s takto získanými odpady. Úmyslně kontrastně se pak jeví exkurze na skládky odpadů, jejichž zařazením chceme žákům formou srovnání prezentovat, jaké limity tento způsob (již z většiny jen pouhého zbařování se odpadů) má a jaké nevýhody s sebou oproti jiným řešením přináší. Tento komplexní pohled by pak měl žáky inspirovat k zamyšlení nad tím, jaké současné postavení, ale i dlouhodobou perspektivu, ten který způsob nakládání s odpady má.

Exkurze umístěné na území hlavního města Prahy zajistíme včetně objednání v provozu, organizace vlastní akce, lektora a dodání výukových materiálů. Doprava je pro školy individuální s využitím MHD. Pro exkurze v mimopražské lokalizaci bude navíc zdarma zajištěna autobusová doprava od školy či jiného dostupného místa tak, abychom se vyhnuli dlouhému čekání autobusu v provozu. Exkurze jsou tedy bezplatné s výjimkou drobného vstupného vybíraného v několika málo provozech. Toto vstupné je spojeno s obdržením drobného upomínkového předmětu. Informace naleznete vždy u každého konkrétního katalogového listu exkurze.

Exkurze budou opět realizovány ve spolupráci dvou organizací zaměřených na ekologickou výchovu, tj. Ekodomov a Ekocentrum Koniklec, což přináší zkvalitnění služeb i další rozšíření nabídky provozů, které jsme pro vás připravili. Prosíme, objednávejte danou exkurzi výhradně na příslušném kontaktním mailu nebo telefonu. Pokud si vyberete více exkurzí různých organizací, je nutno objednávku učinit dvojmo. Ke každému provozu jsou zpracovány metodické listy, které budou sloužit Vám, pedagogům, pro další orientaci v problematice a jako pomocný výukový materiál.

Vzhledem k předchozím zkušenostem z realizace exkurzí a v rámci úspory času a ochrany životního prostředí (souvisejícího s dopravou autobusem) navrhujeme navštívit dvě nebo tři exkurze v jednom výjezdu ze školy. Z jednotlivých exkurzí uvedených v sekci „Balíčky exkurzí“ si můžete pro své žáky vytvořit vhodně tematicky kombinovanou akci.

**Přejeme Vám hodně zdaru ve výuce a těšíme se na setkání s Vámi.**

Ing. Alena Přibáňová, Ekodomov

MUDr. Hynek Jebavý, Ekocentrum Koniklec

# **Jednotlivé exkurze Praha**

# Skládka odpadů společnosti A.S.A. - provozovna Ďáblice aneb skládkování na vlastní oči...

Ďáblická 791/89, Praha 8

Exkurze je rozdělena do dvou částí. Nejdříve se žáci seznámí s historií společnosti A.S.A. a pravidly skládkování. Následuje prohlídka přímo v terénu.

**Termíny exkurze:** v září, říjnu, listopadu, dále pak až od března (v zimních měsících dle dohody a počasí)

**Doprava:** individuálně MHD na místo setkání (níže)

**Doba trvání exkurze:** 90 minut

**Věková skupina:** 4. - 9. třída, SŠ bez omezení

**Minimální počet osob:** 10 osob

**Maximální počet osob:** ±45 osob

**Počet doprovázejících pedagogů:** 2

**Prostředí:** exteriér + interiér

**S sebou:** teplé nepromokavé oblečení a pevné turistické boty

**Místo setkání:** vrátnice (nedaleko stanice autobusu: Skládka Ďáblice)

**Cena exkurze:** zdarma

**Objednávejte na:**

exkurze@ekocentrumkoniklec.cz

+420 773 999 033

**Web:** [www.asa-group.com](http://www.asa-group.com)



# Komunitní kompostování Praha – Řepy, Vysočany či Vršovice aneb je možné kompostovat na sídlišti?

Španielova ul., Praha 6 – Řepy  
Čihákova ul., Praha 9 – Vysočany  
Oblouková ul., Praha 10 - Vršovice

Tato exkurze zavede žáky k nenápadné „bedně“, která se nachází na několika místech v Praze. Pár nadšených obyvatel si tu totiž vždy zřídilo tzv. komunitní kompostování. Do speciálně vyrobeného kompostéru hází vytríděný bioodpad a vzniklý kompost je potom využit do truhlíků za okny nebo na hnojení veřejných prostranství. Žáci se během exkurzí seznámí s pravidly kompostování a zejména pak s touto netradiční metodou.

**Termíny exkurze:** všední dny vždy po domluvě

**Doprava:** individuálně MHD na místo setkání (níže)

**Doba trvání exkurze:** zhruba 60 minut

**Věková skupina:** bez omezení, exkurze je vhodná i pro menší děti

**Minimální počet osob:** 10

**Maximální počet osob:** ±20 (jedna třída)

**Počet doprovázejících pedagogů:** 1

**Prostředí:** exteriér

**S sebou:** teplé nepromokavé oblečení a boty

**Místo setkání:** Řepy: tramvajová zastávka Blatiny, Vysočany: tramvajová zastávka Divadlo

Gong, Vršovice: tramvajová zastávka Oblouková

**Cena exkurze:** zdarma

**Objednávejte na:**

exkurze@ekodomov.cz

+420 739 301 708

**Web:** <http://www.ekodomov.cz>



# Muzeum Stará Čistírna, o.p.s. aneb odkdy se v Praze čistí odpadní voda?

Papírenská 6, 160 00 Praha 6 – Bubeneč

Bývalá čistírna odpadních vod (Národní kulturní památka) je unikátním dokumentem historie architektury, techniky a vodního hospodářství. V areálu, který byl postaven v letech 1901-1906 (provoz ukončen v roce 1967) jako součást systematické stokové sítě v Praze, jsou zpřístupněny původní prostory s pozůstatky původní technologie. Dodnes funkční kotelnu a parní stroje (1903 Breitfeld – Daněk) je možné vidět v provozu při kulturních akcích.

**Termíny exkurze:** všední dny vždy po domluvě

**Doprava:** individuálně MHD na místo setkání (níže)

**Doba trvání exkurze:** cca 60 minut

**Věková skupina:** ZŠ i SŠ

**Minimální počet osob:** 10

**Maximální počet osob:** ±25

**Počet doprovázejících pedagogů:** 2

**Prostředí:** interiér

**S sebou:** teplé nepromokavé oblečení a boty

**Místo setkání:** před hlavním vchodem do musea (nejbližší spojení je autobusem na zastávku

Nemocnice Bubeneč nebo vlakem na stanici Praha – Bubeneč)

**Cena exkurze:** 50 Kč za žáka pro skupiny nad 18 osob (jinak 60 Kč za žáka), doprovod 2 osoby zdarma.

**Další služby:**

**1) Promítání filmů:**

a) historický dokument Muži pod Prahou (1947, o práci stokařů a krysařů, licence Krátký film Praha, a. s.) vhodné pro starší děti

b) instruktážní film o koloběhu vody (Veolia) – vhodné spíše pro menší děti

**Cena:** + 20 Kč na žáka k základnímu vstupnému

**2) Jízdy na raftu v podzemních usazovacích nádržích**

**Cena:** +200 Kč na žáka k základnímu vstupnému

**3) Výukové programy přizpůsobené věku žáků** - Hlavním tématem programů je koloběh vody ve vodárenství, součástí programů je krátký film a prohlídka staré čistírny. Doba trvání: 2 hodiny.

**Cena:** 90 Kč za žáka

**Objednávejte na:**

exkurze@ekodomov.cz

+420 739 301 708



# Sběrný dvůr a třídička papíru (Pražské služby) aneb jaké užitečné suroviny lze získat z odpadu?

Pod Šancemi 444/1, Praha 9

## Sběrný dvůr

Ve sběrném dvoře mohou občané zdarma odkládat vybrané druhy odpadů (objemný odpad, odpad ze zeleně - bioodpad, dřevo, stavební suť u bytových úprav, kovový odpad, elektrošrot, papír, sklo, plasty a nebezpečné odpady). Během exkurze se žáci seznámí s tím, jak sběrný dvůr funguje. A na vlastní oči uvidí, které konkrétní druhy odpadů daný sběrný dvůr vybírá.

## Třídička papíru

V Praze fungují dvě linky na třídění papírového odpadu. Denní výkon linky v areálu je zhruba 78 tun a ročně se zde dotřídí a slisuje až 26 tisíc tun papírového odpadu. Spolu s třídící linkou tak lze zpracovat 51 tisíc tun papírového odpadu ročně.

Pro zajímavost: na 1 tunu nového papíru je potřeba 17 vzrostlých stromů, ročně tak pražské třídící linky zachrání asi 867 tisíc stromů.

**Termíny exkurze:** vždy všední den dle dohody

**Doprava:** individuálně MHD na místo setkání (níže)

**Doba trvání exkurze:** zhruba 45 minut

**Věková skupina:** není omezeno

**Minimální počet osob:** 10

**Maximální počet osob:** ±25 (jedna třída)

**Počet doprovázejících pedagogů:** 1

**Prostředí:** exteriér + interiér

**S sebou:** teplé nepromokavé oblečení a pevná obuv s rovnou podrážkou

**Místo setkání:** vrátnice (zastávky K Žižkovu nebo Balkán)

**Cena exkurze:** zdarma

**Objednávejte na:**

exkurze@ekodomov.cz

+420 739 301 708

exkurze@ekocentrumkoniklec.cz

+420 773 999 033



**Web:** [www.psas.cz](http://www.psas.cz)

Ekocentrum KONIKLEC  
Chvalova 11, Praha 3, 130 00  
[www.ekocentrumkoniklec.cz](http://www.ekocentrumkoniklec.cz)

[exkurze@ekocentrumkoniklec.cz](mailto:exkurze@ekocentrumkoniklec.cz), +420 773 999 033

EKODOMOV  
V Podbabě 29b, 160 00 Praha 6  
[www.ekodomov.cz](http://www.ekodomov.cz)

[exkurze@ekodomov.cz](mailto:exkurze@ekodomov.cz), +420 739 301 708

## Sběrný dvůr (KOMWAG) aneb jaké užitečné suroviny lze získat z odpadu?

Perucká 2542/10, Praha 2 -Vinohrady

Společnost Komwag, podnik čistoty a údržby města, poskytuje služby v oblasti odpadového hospodářství obsahující celé spektrum činností od obsluhy a instalování sítí odpadkových košů přes kontejnery na odpad až po likvidace černých skládek. Hlavní náplní je projektování a provozování komplexního nakládání s odpady a jejich likvidace (směsný komunální odpad, separovaný odpad, biologicky rozložitelný odpad a další). Během této exkurze bude žákům přiblížena obecně problematika odpadového hospodářství.



**Termíny exkurze:** vždy všední den dle dohody

**Doprava:** individuálně MHD na místo setkání (níže)

**Doba trvání exkurze:** zhruba 60 minut

**Věková skupina:** není omezeno

**Minimální počet osob:** 10

**Maximální počet osob:** ±25 (jedna třída)

**Počet doprovázejících pedagogů:** 1

**Prostředí:** exteriér

**S sebou:** teplé nepromokavé oblečení a pevná obuv s rovnou podrážkou

**Místo setkání:** vrátnice (tramvajová zastávka Otakarova)

**Cena exkurze:** zdarma

**Objednávejte na:**

exkurze@ekocentrumkoniklec.cz

+420 773 999 033

**Web:** <http://www.komwag.cz/>



# Muzeum pražského vodárenství aneb znáte historii vodárenství v Čechách?

Podolská 15, Praha 4

Expozice muzea zachovává chronologické členění historického vývoje pražského vodárenství od prvních soukromých vodovodů z 12. století, přes vltavské vodárny renesančního období a vodárenské snahy konce 19. století, až po současné zásobování hl. m. Prahy vodou. Poprvé je vystaven originál čerpacího stroje klatovské vodárny z roku 1830, vodovodní potrubí z antického období, část hradního vodovodu z doby Rudolfa II. a řada dalších exponátů. Trojrozměrné předměty doplňuje řada kopií unikátního a dosud nevystavovaného archivního materiálu a množství historických fotografií. Velmi cenné jsou sbírky druhů vodovodního potrubí, uzavíracích elementů a další historických přístrojů a nástrojů. Samostatně je prezentována unikátní sbírka vodoměrů.

**Termíny exkurze:** vždy všední den dle dohody

**Doprava:** individuálně MHD na místo setkání (níže)

**Doba trvání exkurze:** zhruba 60 minut

**Věková skupina:** není omezeno

**Minimální počet osob:** 10

**Maximální počet osob:** ±25 (jedna třída)

**Počet doprovázejících pedagogů:** 1

**Prostředí:** interiér

**S sebou:** není zvláštní požadavek

**Místo setkání:** před budovou muzea (tramvajová či autobusová zastávka Podolská vodárna)

**Cena exkurze:** zdarma

**Objednávejte na:**

exkurze@ekodomov.cz

+420 739 301 708

**Web:** <http://www.pvk.cz>



# Logistické centrum SITA CZ a.s. aneb Společně čistíme svět !

Ke Kable 289, Praha 10

Pražské logistické centrum je zařízení pro svoz, třídění a dočasné shromažďování odpadů od zákazníků (průmyslové podniky, obce). Zpracovává se zde zejména papír a plasty – třídí se zde a připravují k odvozu a recyklaci. Dále se zde zpracovává elektroodpad a shromažďují k recyklaci zářivky.

Žáci uvidí, že se snažíme maximálně recyklovat na příkladu rozebírání filtrů a dalších zaolejovaných součástí. Oddělené oleje lze dále využít. Žáci získají informaci o hospodaření s použitými jedlými oleji a informaci o jejich odstraňování.

**Termíny exkurze:** druhé a třetí pondělí v měsíci či dohodou

**Doprava:** individuálně MHD na místo setkání (níže)

**Doba trvání exkurze:** zhruba 60 minut

**Věková skupina:** není omezeno

**Minimální počet osob:** 10

**Maximální počet osob:** do 25 (jedna třída)

**Počet doprovázejících pedagogů:** 1

**Prostředí:** interiér + exteriér

**S sebou:** teplé nepromokavé oblečení a boty

**Místo setkání:** Vrátnice AVE CZ (bus zastávka Myšlínská či Kablo)

**Cena exkurze:** zdarma

**Objednávejte na:**

exkurze@ekocentrumkoniklec.cz

+420 773 999 033

**Web:** [www.sita.cz](http://www.sita.cz)



# KOVOŠROT GROUP CZ a.s aneb na šrot je tu Kovošrot!

Ke Kable 289, Praha 10

KOVOŠROT GROUP CZ a.s. patří již několik desítek let k předním podnikům na poli recyklace druhotných surovin v České republice. V pražském areálu o rozměrech 200 x 120 metrů jsou tři velká oddělení pro separaci železa. Žáci si prohlédnou pojezdny jeřáby vykládající velké kusy železa z vagonů a stříhací a lisovací zařízení při práci. Odsud se kovy připravené k recyklaci odváží do hutí a oceláren k dalšímu využití.

**Termíny exkurze:** druhé a třetí pondělí v měsíci či dohodou

**Doprava:** individuálně MHD na místo setkání (níže)

**Doba trvání exkurze:** zhruba 60 minut

**Věková skupina:** není omezeno

**Minimální počet osob:** 10

**Maximální počet osob:** do 25 (jedna třída)

**Počet doprovázejících pedagogů:** 1

**Prostředí:** interiér + exteriér

**S sebou:** teplé nepromokavé oblečení a boty

**Místo setkání:** Vrátnice AVE CZ (bus zastávka Myšlínská či Kablo)

**Cena exkurze:** zdarma

**Objednávejte na:**

exkurze@ekocentrumkoniklec.cz

+420 773 999 033

**Web:** [www.kovosrot.cz](http://www.kovosrot.cz),



# Zařízení na energetické využití odpadu – ZEVO aneb odpad lze využít i pro vytápění domů a výrobu elektriny!

Průmyslová ulice 615/32, Praha 10

Zařízení na energetické využití odpadu se snaží maximum odpadu zhodnotit, tj. vrátit do výroby jako surovinu, zbytek využít energeticky pro výrobu tepla (páry) nebo elektriny a skládkováním odstraňovat teprve to, co nelze dále využít.

**Termíny exkurze:** vybrané všední dny podle možností provozu vždy po domluvě

**Doprava:** individuálně MHD na místo setkání (níže)

**Doba trvání exkurze:** zhruba 120 minut

**Věková skupina:** 5. - 9. třída ZŠ, SŠ bez omezení

**Minimální počet osob:** 10

**Maximální počet osob:** do 25 (jedna třída)

**Počet doprovázejících pedagogů:** 1

**Prostředí:** interiér

**S sebou:** bezpečná obuv s rovnou podrážkou

**Místo setkání:** vrátnice (nedaleko stanice autobusu: Spalovna Malešice)

**Cena exkurze:** zdarma

**Objednávejte na:**

exkurze@ekocentrumkoniklec.cz  
+420 773 999 033

**Web:** <http://www.psas.cz>



# Ekologická likvidace pneumatik – firma GUMOEKO aneb od obtížného odpadu po žádanou surovinu

Ringhofferova 115, Praha 5

S narůstajícím objemem dopravy , tedy i spotřeby pneumatik, vyvstává důležitá otázka jejich likvidace. Gumoecko je česká společnost, která se zabývá materiálovým využitím ojetých pneumatik. Granulát, který zde vzniká, je možné opětovně využít v gumárenském průmyslu i dalších průmyslových odvětvích.

**Termíny exkurze:** všední dny dle domluvy

**Doprava:** individuálně MHD

**Doba trvání exkurze:** zhruba 60 minut

**Věková skupina:** bez omezení

**Minimální počet osob:** ±15

**Maximální počet osob:** ±35

**Počet doprovázejících pedagogů:** 1

**Prostředí:** exteriér i interiér

**S sebou:** teplé nepromokavé oblečení a boty

**Místo setkání:** autobusová zastávka nebo metro Zličín

**Cena exkurze:** zdarma

**Objednávejte na:**

exkurze@ekodomov.cz

+420 739 301 708

**Web:** [www.gumoecko.cz](http://www.gumoecko.cz)



# Čistírna odpadních vod Praha aneb podívejme se, kam odtéká voda z našich domácností...

Papírenská 6, Praha 6 (nebo jiná ČOV dle Vašeho výběru)

Odpadní voda je pomocí kanalizačního systému odváděna na čistírny odpadních vod. Zde musí projít procesem mechanicko-chemicko-biologického čištění, než se vrátí zpět do přírody. S tímto procesem se můžete seznámit během exkurze do jedné z pražských ČOV. Je možné navštívit ústřední ČOV v Praze 6, popř. si můžete vybrat jinou ČOV v blízkosti Vaší školy. Jejich seznam naleznete zde: <http://www.pvk.cz/cistirny-odpadnich-vod.html>

**Termíny exkurze:** září, říjen, listopad, dále až od března (v zimních měsících dle dohody a počasí)

**Doprava:** individuálně MHD

**Doba trvání exkurze:** zhruba 45 minut

**Věková skupina:** 2. stupeň ZŠ, SŠ bez omezení

**Minimální počet osob:** 10

**Maximální počet osob:** ±35

**Počet doprovázejících pedagogů:** 1-2

**Prostředí:** exteriér

**S sebou:** teplé nepromokavé oblečení a boty

**Místo setkání:** dle domluvy

**Cena exkurze:** zdarma

**Objednávejte na:**

[exkurze@ekodomov.cz](mailto:exkurze@ekodomov.cz)

+420 739 301 708

Web: [www.pvk.cz](http://www.pvk.cz)





# **Jednotlivé exkurze mimopražské**



# Sklárna Rückl Crystal aneb i rozbité sklo si zaslouží druhou šanci...

Nižbor, okres Beroun

Sklárna Rückl Crystal byla založena již v roce 1903. Vyrábí rozsáhlý sortiment olovnatého křišťálu zdobeného broušením. Tato exkurze není typickým příkladem eko-exkurze, sklárna zpracovává pouze své rozbité sklo, přesto je však velmi zajímavá, proto ji vřele doporučujeme.

**POZOR!** Každý účastník exkurze dostane malé překvapení...

**Termíny exkurze:** všední den dle dohody

**Doprava:** autobus bude přistaven před školu nebo na místo dohody

**Doba trvání exkurze:** zhruba 45 minut, poté je možno navštívit obchůdek v areálu

**Věková skupina:** bez omezení, exkurze je vhodná i pro menší děti

**Minimální počet osob:** 35

**Maximální počet osob:** ±55

**Počet doprovázejících pedagogů:** 2

**Prostředí:** interiér

**S sebou:** pohodlné boty

**Cena exkurze:** 70 Kč za žáka (platí se provozovně na místě – cena obdrženého dárečku)

**Objednávejte na:**

exkurze@ekodomov.cz

+420 739 301 708

**Web:** <http://www.ruckl.cz/>



# Malá sklářská huť Glasstar Nenačovice aneb krásné a originální předměty ruční výroby.

Nenačovice 69, Beroun

Huť je soustředěna na malosériovou výrobu. Sklářská huť vyrábí v současné době cca 200 druhů výrobků, například hutní sklo barevné ručně nabírané, hutní barevná zvířata ručně nabíraná i foukaná, skleněné ovoce, skleněné bonbony a jiné ozdobné předměty, hutní vázy (tahané i foukané), hutní mísy, popelníky, koše, svícny a další předměty. Sklářská pec je otápěna propanem. Taví se granule a frity (z důvodů ekologických se netaví ze sklářského kmene). Výrobky přicházejí na svět buď foukáním nebo tvarováním z masivní skloviny (z volné ruky nebo do formy). Chlazení probíhá v chladících pecích při teplotě cca 500° C, kde se nechává určitou dobu na výdrži, potom se samovolně ochlazuje až do druhého dne na pokojovou teplotu.

**Termíny exkurze:** všední den dle dohody

**Doprava:** autobus bude přistaven před školu nebo na místo dohody

**Doba trvání exkurze:** zhruba 60 minut

**Věková skupina:** vhodné zejména pro 1. stupeň ZŠ

**Minimální počet osob:** 35

**Maximální počet osob:** ±55

**Počet doprovázejících pedagogů:** 1

**Prostředí:** interiér

**S sebou:** bez zvláštního požadavku

**Cena exkurze:** 35 Kč za žáka (platí se provozovně na místě – cena obdrženého dárečku)

**Objednávejte na:**

exkurze@ekocentrumkoniklec.cz

+420 773 999 033

**Web:** [www.ceske-sklo.cz](http://www.ceske-sklo.cz)



# Čistírna odpadních vod Beroun, VaK Beroun, a.s. aneb jak na čištění vody ve velkém ...

Mostníkovská ulice, Beroun

Čistírna odpadních vod v Berouně je řešena jako mechanicko-biologická s nízko zatěžovanou oběhovou aktivací a jemnobublinnou aerací. ČOV je zakončena kalovým hospodářstvím. Čistírna odpadních vod Beroun zpracovává komunální odpadní a průmyslové vody z města Beroun, Králův Dvůr a obce Hýskov.

**Termíny exkurze:** všední dny dle domluvy

**Doprava:** autobus bude přistaven před školu nebo na místo dohody

**Doba trvání exkurze:** zhruba 60 minut

**Věková skupina:** není omezeno

**Minimální počet osob:** 35

**Maximální počet osob:** ±55

**Počet doprovázejících pedagogů:** 1-2

**Prostředí:** exteriér

**S sebou:** teplé nepromokavé oblečení a boty

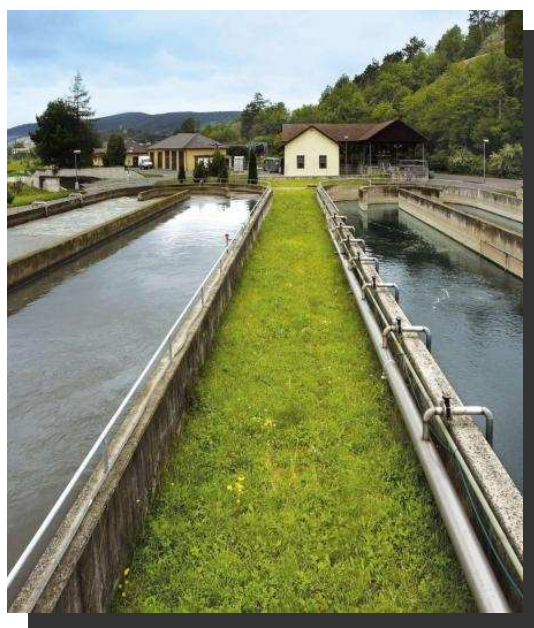
**Cena exkurze:** zdarma

**Objednávejte na:**

exkurze@ekocentrumkoniklec.cz

+420 773 999 033

**Web:** [www.vakberoun.cz](http://www.vakberoun.cz)



# ČOV společnosti AQUACONSULT aneb kam odtéká a jak se čistí znečištěná voda...

Obec Dobřichovice, okres Praha - západ

Exkurze provede žáky procesem mechanicko-biologického čištění znečištěné vody. Nejprve dojde ke krátkému proškolení účastníků o bezpečném pohybu na ČOV, poté proběhne vlastní exkurze.

**Termíny exkurze:** všední dny dle domluvy

**Doprava:** autobus bude přistaven před školu nebo na místo dle dohody

**Doba trvání exkurze:** zhruba 40 minut

**Věková skupina:** bez omezení

**Minimální počet osob:** 35

**Maximální počet osob:** ±55

**Počet doprovázejících pedagogů:** 2

**Prostředí:** exteriér

**S sebou:** teplé nepromokavé oblečení a boty

**Cena exkurze:** zdarma

**Objednávejte na:**

exkurze@ekodomov.cz

+420 739 301 708

**Web:** [www.aquaconsult.cz](http://www.aquaconsult.cz)



# Čistička odpadních vod Tišice u Mělníka - TIKANAS aneb skládkování na vlastní oči...

## Tišice u Mělníka

Čistička je umístěna asi 100 metrů od řeky Labe. Hlavními částmi jsou dva reaktory, tři betonové jímky, dvě hlavní vzduchová dmychadla, menší dmychadlo pro provzdušňování kalu, mechanické česle, měrný objekt. Obec využívá zajímavý systém vakuové kanalizace, který sestává ze tří hlavních částí - domovních, gravitačních přípojek, vakuové stokové sítě se sběrnými šachtami a vakuové stanice. Řídící panel ovládá, na základě informací čidel ve sběrné nádrži, chod vývěv a čerpadel a hlídá případné dosažení mezních, havarijních hodnot vakua a hladiny splašků v nádrži. O dosažení těchto hodnot, zejména okamžitě ztrátě vakua a o výpadu elektrického proudu informuje pomocí SMS zpráv vybrané pracovníky TIKANASu. Pachové filtry slouží k zachycení nepříjemných pachů ze vzduchu, vytlačovaného vývěvami. Jsou umístěny venku, mimo budovu stanice. Jsou to kruhové betonové jímky, vzduch z výtlaku vývěv je zaveden na dno jímek do rozdělovačů. Pachy jsou zachycovány v asi jeden metr vysoké vrstvě štěpků kůry z jehličnatých stromů. Tato filtrace je velmi účinná, okolí vakuové stanice není vůbec obtěžováno nepříjemným pachem.

**Termíny exkurze:** všední den dle dohody

**Doprava:** autobus bude přistaven před školu nebo na místo dohody

**Doba trvání exkurze:** 60 minut

**Věková skupina:** pouze SŠ

**Minimální počet osob:** 45

**Maximální počet osob:** ±55

**Počet doprovázejících pedagogů:** 1

**Prostředí:** interiér i exteriér

**S sebou:** teplé oblečení a pevné boty

**Cena exkurze:** zdarma

**Objednávejte na:**

exkurze@ekocentrumkoniklec.cz

+420 773 999 033



**Web:** [www.tisice.cz/tikanas](http://www.tisice.cz/tikanas)

# Čistička odpadních vod Nymburk aneb co se znečištěnou vodou než ji pustíme do přírody

Pražská ul. , Nymburk

Při prohlídce s odborným výkladem navštíví žáci mechanicko-biologickou čistírnu obsluhující Nymburk a blízké obce. Je navržena pro 35 000 ekvivalentních obyvatel. Přiváděná splašková voda prochází česlem, lapači štěrku a tuků. Následuje biologická fáze – v oběhových aktivačních nádržích se pomocí mikroorganismů odstraňuje fosfor a dusíkaté látky. Zpracování kalu probíhá na kalové koncovce. Kal se předává formě produkující hnojivo pro zemědělskou výrobu.

**Termíny exkurze:** všední den dle dohody

**Doprava:** autobus bude přistaven před školu nebo na místo dohody

**Doba trvání exkurze:** zhruba 60 minut

**Věková skupina:** není omezeno

**Minimální počet osob:** 45

**Maximální počet osob:** ± 55

**Počet doprovázejících pedagogů:** 1-2

**Prostředí:** exteriér

**S sebou:** pevná obuv s rovnou podrážkou, nepromokavý oděv

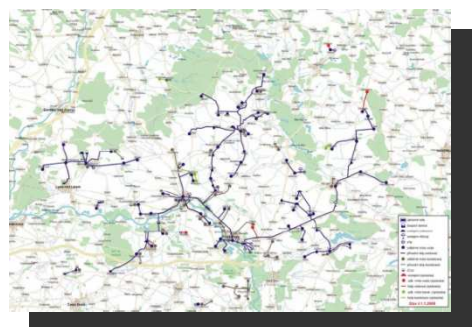
**Cena exkurze:** zdarma

**Objednávejte na:**

exkurze@ekocentrumkoniklec.cz

+420 773 999 033

**Web:** [www.vak-nymburk.cz](http://www.vak-nymburk.cz)



# Čistička odpadních vod Říčany u Prahy aneb čím musí projít voda, kterou vypouštíte do odpadu, než se dostane zpět do přírody? Říčany u Prahy

Odpadní voda je pomocí kanalizačního systému odváděna na čistírny odpadních vod. Zde musí projít procesem mechanicko-biologického čištění, než se vrátí zpět do přírody. S tímto procesem se můžete seznámit během této exkurze.

**Termíny exkurze:** září, říjen, listopad, dále až od března (v zimních měsících dle dohody a počasí)

**Doprava:** autobusem

**Doba trvání exkurze:** zhruba 60 minut

**Věková skupina:** 2. stupeň ZŠ, SŠ bez omezení

**Minimální počet osob:** 35

**Maximální počet osob:** ±50

**Počet doprovázejících pedagogů:** 2

**Prostředí:** exteriér

**S sebou:** teplé nepromokavé oblečení a boty

**Místo setkání:** před školou nebo dle domluvy

**Cena exkurze:** zdarma

**Objednávejte na:**

exkurze@ekodomov.cz

+420 739 301 708

**Web:** není



# Kořenová čistírna odpadních vod v obci Mořina aneb přírodní čištění odpadních vod.

obec Mořina, okres Beroun

**Kořenové čistíčky odpadních vod jsou ekonomicky výkonné i šetrné vůči přírodě: vodu čistí kořeny bahenních a vlhkomilných rostlin za spolupůsobení bakterií. Čistíčky tak pracují bez elektrické energie a za minimálních ekonomických nákladů.**

**Termíny exkurze:** v září a v říjnu, dále pak až v dubnu

**Místo setkání:** před školou nebo dle domluvy

**Doba trvání exkurze:** zhruba 30 minut

**Věková skupina:** bez omezení

**Minimální počet osob:** 35

**Maximální počet osob:** ±55 osob

**Počet doprovázejících pedagogů:** 2

**Prostředí:** exteriér

**S sebou:** teplé oblečení a pevné turistické boty

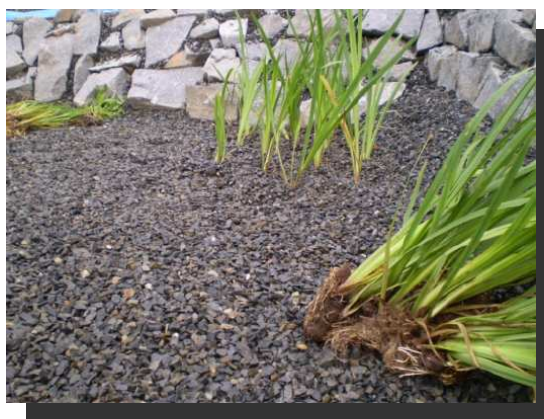
**Cena exkurze:** zdarma

**Objednávejte na:**

exkurze@ekocentrumkoniklec.cz

+420 773 999 033

**Web:** není





# Kořenová čistírna odpadních vod v obci Mokrovraty aneb jak si malá víska umí poradit s odpadní vodou...

Obec Mokrovraty, okres Příbram

Během této exkurze se žáci dozvědí, jak funguje kořenová čistírna odpadních vod, tedy čištění vody za jednoduché pomoci přírody. Pokud se rozhodnete navštívit (nebo jste v minulosti již navštívili) klasickou čistírnu odpadních vod, můžete tyto dva procesy porovnat.

**Termíny exkurze:** v září a v říjnu, dále pak až v dubnu

**Místo setkání:** před školou nebo dle domluvy

**Doba trvání exkurze:** zhruba 30 minut

**Věková skupina:** bez omezení

**Minimální počet osob:** 35

**Maximální počet osob:** ±55 osob

**Počet doprovázejících pedagogů:** 2

**Prostředí:** exteriér

**S sebou:** teplé oblečení a pevné turistické boty

**Cena exkurze:** zdarma

**Objednávejte na:**

exkurze@ekodomov.cz

+420 739 301 708

**Web:** není



# Kompostárna Agora aneb proces zpracování bioodpadu ve velkém...

Agora, Želivec u Kamenice

**Žáci se v rámci exkurze seznámí se zpracováním bioodpadu ve velkém objemu.**

**Termíny exkurze:** září, říjen, listopad, dále až od března (v zimě dle dohody a počasí)

**Doprava:** autobus bude přistaven před školu nebo na místo dohody

**Doba trvání exkurze:** zhruba 60 minut

**Věková skupina:** 2. stupeň ZŠ, SŠ bez omezení

**Minimální počet osob:** 35

**Maximální počet osob:** ± 55

**Počet doprovázejících pedagogů:** 2

**Prostředí:** exteriér

**S sebou:** teplé nepromokavé oblečení a boty

**Cena exkurze:** zdarma

**Objednávejte na:**

exkurze@ekodomov.cz

+420 739 301 708

**Web:** není



# Kompostárna Jena aneb proces zpracování bioodpadu ve velkém...

Jena, Úholičky 251

**Žáci se v rámci exkurze seznámí se zpracováním bioodpadu ve velkém objemu.**

**Termíny exkurze:** září, říjen, listopad, dále od března (v zimě dle dohody a počasí)

**Doprava:** autobus bude přistaven před školu nebo na místo dohody

**Doba trvání exkurze:** zhruba 60 minut

**Věková skupina:** 2. stupeň ZŠ, SŠ bez omezení

**Minimální počet osob:** ± 45

**Maximální počet osob:** 55

**Počet doprovázejících pedagogů:** 2

**Prostředí:** exteriér

**S sebou:** teplé nepromokavé oblečení a boty

**Cena exkurze:** zdarma

**Objednávejte na:**

exkurze@ekocentrumkoniklec.cz

+420 773 999 033

**Web:** [www.jena.cz](http://www.jena.cz)



## Recyklace plastů (Plastic Technologies & Products s.r.o.) aneb plastové lahve jen na jedno použití ?

Ke Slunci - areál KOVU, Jílové u Prahy

Společnost má dvě pobočky, v Neratovicích, kde zpracovávají PET lahve a v Jílovém u Prahy. V Neratovicích jsou lahve „dotříděny“, umyty a nasekány na tzv. flakes (vločky). Tyto vločky jsou převezeny do Jílového a zde jsou granulovány. Z tohoto regranulátu poté firma vyrábí předlisek, z kterých si posléze výrobci nápojů vyfukují láhve.

**Termíny exkurze:** všední den dle dohody

**Doprava:** autobus bude přistaven před školu nebo na místo dohody

**Doba trvání exkurze:** zhruba 30 minut

**Věková skupina:** bez omezení

**Minimální počet osob:** 35

**Maximální počet osob:** ± 55

**Počet doprovázejících pedagogů:** 1

**Prostředí:** interiér

**S sebou:** bez zvláštního požadavku

**Cena exkurze:** zdarma

**Objednávejte na:**

exkurze@ekodomov.cz

+420 739 301 708

exkurze@ekocentrumkoniklec.cz

+420 773 999 033



**Web:** [www.ptpgroup.eu](http://www.ptpgroup.eu)

# Recyklace plastů (Plastic Technologies & Products s.r.o.) aneb plastové lahve jen na jedno použití?

Práce 657, Neratovice

Společnost má dvě pobočky, v Neratovicích, kde zpracovávají PET lahve a v Jílovém u Prahy. V Neratovicích jsou lahve dotříděny, umyty a nasekány na tzv. flakes (vločky). Tyto vločky jsou převezeny do Jílového a zde jsou granulovány. Z tohoto regranulátu poté firma vyrábí předlisek, z kterých si posléze výrobci nápojů vyfukují láhve.

**Termíny exkurze:** všední den dle dohody

**Doprava:** autobus bude přistaven před školu nebo na místo dohody

**Doba trvání exkurze:** zhruba 30 minut

**Věková skupina:** pouze SŠ

**Minimální počet osob:** 45

**Maximální počet osob:** ± 55

**Počet doprovázejících pedagogů:** 1

**Prostředí:** interiér

**S sebou:** bez zvláštního požadavku

**Cena exkurze:** zdarma

**Objednávejte na:**

exkurze@ekocentrumkoniklec.cz  
+420 773 999 033

exkurze@ekodomov.cz  
+420 739 301 708

**Web:** [www.ptpgroup.eu](http://www.ptpgroup.eu)



## Skládka odpadů společnosti A.S.A. - provozovna Uhy aneb skládkování na vlastní oči...

Uhy (areál pískovny u Velvar)

Exkurze je rozdělena do dvou částí. Nejdříve se žáci seznámí s historií společnosti A.S.A. a pravidly skládkování. Následuje prohlídka přímo v terénu.

**Termíny exkurze:** v září, říjnu, listopadu, dále pak až od března (v zimních měsících dle dohody a počasí)

**Doprava:** autobus bude přistaven před školu nebo na místo dohody

**Doba trvání exkurze:** 60 minut

**Věková skupina:** 4. - 9. třída, SŠ bez omezení

**Minimální počet osob:** 45

**Maximální počet osob:** ±55 osob

**Počet doprovázejících pedagogů:** 2

**Prostředí:** exteriér

**S sebou:** teplé nepromokavé oblečení a pevné boty

**Cena exkurze:** zdarma

**Objednávejte na:**

exkurze@ekocentrumkoniklec.cz

+420 773 999 033

**Web:** [www.asa-group.com](http://www.asa-group.com)



# AMT Příbram, s r.o. aneb jak se vlastně recykluje sklo...

Dubno Kalová Pole, Příbram

Společnost AMT, s.r.o. Příbram patří mezi nejvýznamnější společnosti, které se soustřeďují na svoz a recyklaci separovaného odpadu. Na českém a zahraničním trhu působí již od roku 1991. Nejvýznamnější činností je zpracování odpadového skla. V současné době společnost vlastní a provozuje čtyři technologie na zpracování odpadových stěrů o celkové kapacitě 150 000 t / rok.

**Termíny exkurze:** všední den dle dohody

**Doprava:** autobus bude přistaven před školu nebo na místo dohody

**Doba trvání exkurze:** zhruba 60 minut

**Věková skupina:** pouze SŠ

**Minimální počet osob:** 35

**Maximální počet osob:** ± 55

**Počet doprovázejících pedagogů:** 2

**Prostředí:** interiér + exteriér

**S sebou:** pohodlná obuv

**Cena exkurze:** zdarma

**Objednávejte na:**

exkurze@ekodomov.cz

+420 739 301 708

**Web:** [www.amtpribram.cz](http://www.amtpribram.cz)



## Recyklační linka stavebních odpadů - FABP aneb patří demoliční odpad na skládku ?

Pchery u Kladna, Důl Theodor

Důl Theodor je moderní, vysoce výkonný recyklační závod. Nachází se za objektem bývalých strojíren. Provozovna zpracovává běžný stavební a demoliční odpad charakteru cihelné stavební sutě, betony, živičné kry, kamenivo a směsné materiály. Recyklační středisko nabízí stavební recykláty, ale i materiály z bývalé důlní výsypky Důl Theodor, jako je škvára a pérka (vyhořelé uhlí) a klasické přírodní kamenivo (písky, štěrky, kačírek).

**Termíny exkurze:** v září, říjnu, listopadu, dále pak až od března (v zimních měsících dle dohody a počasí)

**Doprava:** autobus bude přistaven před školu nebo na místo dohody

**Doba trvání exkurze:** 60 minut

**Věková skupina:** pouze SŠ

**Minimální počet osob:** 45

**Maximální počet osob:** ±55

**Počet doprovázejících pedagogů:** 2

**Prostředí:** exteriér

**S sebou:** teplé oblečení a pevné boty

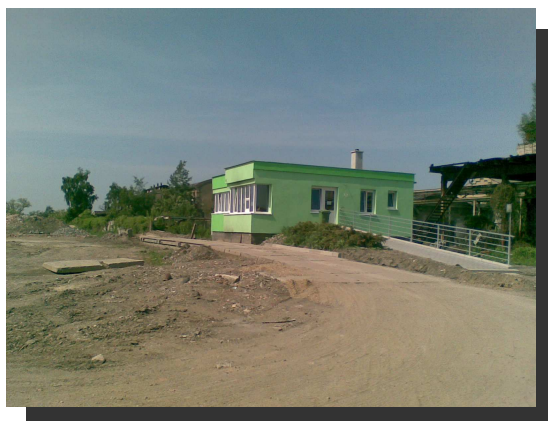
**Cena exkurze:** zdarma

**Objednávejte na:**

exkurze@ekocentrumkoniklec.cz

+420 773 999 033

**Web:** [www.fabp.cz](http://www.fabp.cz)





# Ruční třídička papíru a plastů, Technické služby Benešov, s.r.o. aneb kdo a kde za nás odstraňuje odpady, které do kontejneru na tříděný odpad nepatří?

Příbyšice, okr. Benešov

Víte, že třídění odpadu na recyklačních linkách se bez ruční práce neobejde? Papír i plasty se svezou do třídírny druhotných surovin a ručně se dotřídí na jednotlivé kategorie a odstraňují se odpady, které do tříděného sběru nepatří. Žáci v provozu uvidí pracovníky přímo při této činnosti a naučí se dbát na čistotu a správné třídění odpadů. Hnijící potraviny značně zneprůjemňují práci lidem, kteří musí ručně námi předtříděné odpady dále roztrždit do jednotlivých kategorií.

**Termíny exkurze:** všední den dle dohody

**Doprava:** autobus bude přistaven před školu nebo na místo dohody

**Doba trvání exkurze:** zhruba 30 minut

**Věková skupina:** 5. – 9. třída ZŠ, SŠ

**Minimální počet osob:** 45

**Maximální počet osob:** ±55

**Počet doprovázejících pedagogů:** 2

**Prostředí:** exteriér

**S sebou:** teplé nepromokavé oblečení a boty

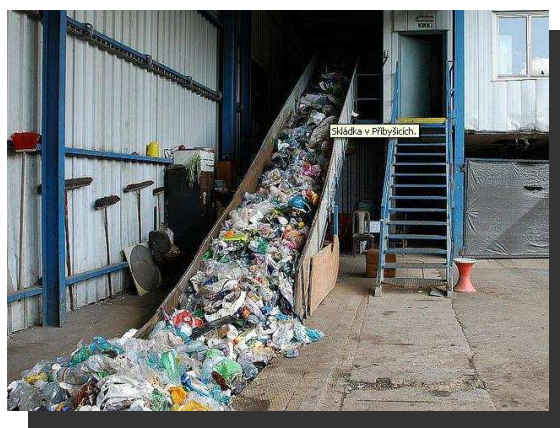
**Cena exkurze:** zdarma

**Objednávejte na:**

exkurze@ekocentrumkoniklec.cz

+420 773 999 033

**Web:** není



## Firma Recifa, a.s. aneb zpracování odpadů z papíru a plastů...

Dolní Hbity 98, okres Příbram

Společnost Recifa a.s. se soustřeďuje na separaci a recyklaci druhotných surovin. V oblasti zpracování odpadů z papíru a plastů se řadí k nejvýznamnějším zpracovatelům v České republice.

Na českém trhu působí již od roku 1995, kdy zahájila svou činnost likvidací separovaného odpadu z kontejnerů. Separovaný odpad (plasty a papír) je tříděn a zpracováván na vlastní lince. Tato linka je schopna zpracovat až cca 12 000 t / rok.

**Termíny exkurze:** všední den dle dohody (je nutno počítat s delšími čekacími termíny, každou exkurzi musí schválit vedení společnosti).

**Doprava:** autobus bude přistaven před školu nebo na místo dohody

**Doba trvání exkurze:** zhruba 60 minut

**Věková skupina:** pouze SŠ

**Minimální počet osob:** 45

**Maximální počet osob:** ± 55

**Počet doprovázejících pedagogů:** 2

**Prostředí:** exteriér a interiér

**S sebou:** pohodlné boty, nepromokavé oblečení

**Cena exkurze:** zdarma

**Objednávejte na:**

exkurze@ekodomov.cz

+420 739 301 708



**Web:** [www.recifa.cz](http://www.recifa.cz)

# Bioplynová stanice Příbyšice, Bio Servis Benešov, s.r.o. aneb jak získat bioplyn a elektrickou energii z komunálního odpadu ...

Příbyšice, okr. Benešov

Bioplynová stanice slouží k produkci bioplynu převážně z biologicky rozložitelného podílu komunálního odpadu, který je zde i vyřídován. Jedná se o v České republice první zařízení na mechanicko-biologickou úpravu odpadů v anaerobní variantě (tzv. anaerobní MBÚ). V provozu je užíván biologicky rozložitelný komunální odpad, gastro odpady a suroviny nevhodné ke spotřebě.

**Termíny exkurze:** všední den dle dohody

**Doprava:** autobus bude přistaven před školu nebo na místo dohody

**Doba trvání exkurze:** zhruba 45 minut

**Věková skupina:** 5. – 9. třída ZŠ, SŠ

**Minimální počet osob:** 45

**Maximální počet osob:** ±55

**Počet doprovázejících pedagogů:** 2

**Prostředí:** exteriér

**S sebou:** teplé nepromokavé oblečení a boty

**Cena exkurze:** zdarma

**Objednávejte na:**

exkurze@ekocentrumkoniklec.cz

+420 773 999 033

**Web:** [biom.cz](http://biom.cz)



## Bioplynová stanice Kněžice aneb i obsah septiků je hodnotnou surovinou pro výrobu energie.

Obec Kněžice u Nymburka

Bioplynová stanice v obci Kněžice ve Středočeském kraji je ojedinělým ekologickým projektem zaměřeným na problematiku dodávek energie a zpracování organického odpadu. Je založen na systému výroby elektrické energie a tepla v množství pokrývajícím celou energetickou spotřebu dané obce. Skládá se z bioplynové jednotky s výrobní jednotkou, biomasovým kotlem a tepelné rozvodné sítě pokrývající území celé obce.

Náplní exkurze je děti seznámit se zpracováním odpadů místní zemědělské farmy (kejda hospodářských zvířat a siláž, traviny a podobně) a sváženým obsahem septiků z obce Kněžice a okolí. Kněžice se svými 410 obyvateli vyrábějí průměrně 6 MWh elektrické energie na občana za rok a dodávají do elektrizační sítě za rok průměrně 5 MWh elektřiny na každého svého občana.

**Termíny exkurze:** všední den dle dohody

**Doprava:** autobus bude přistaven před školu nebo na místo dohody

**Doba trvání exkurze:** zhruba do 90 minut

**Věková skupina:** 5. – 9. třída ZŠ, SŠ

**Minimální počet osob:** 45

**Maximální počet osob:** ± 55

**Počet doprovázejících pedagogů:** 1 - 2

**Prostředí:** exteriér a interiér

**S sebou:** pevná obuv s rovnou podrážkou, nepromokavý oděv

**Cena exkurze:** zdarma

**Objednávejte na:**

exkurze@ekocentrumkoniklec.cz

+420 773 999 033

**Web:** [www.obec-knezice.cz](http://www.obec-knezice.cz)



# Bioplynová stanice Klučenice aneb jak získat energii z bioodpadu...

Klučenice, okr. Příbram

Moderní bioplynová stanice v Klučenicích byla uvedena do provozu na jaře v roce 2011. Zdrojem pro výrobu bioplynu jsou suroviny výhradně z produkce zdejší rostlinné a živočišné výroby. Vznikající teplo je využíváno k vytápění areálu živočišné výroby.

**Termíny exkurze:** všední den dle dohody

**Doprava:** autobus bude přistaven před školu nebo na místo dohody

**Doba trvání exkurze:** zhruba 60 minut

**Věková skupina:** 5. – 9. třída ZŠ, SŠ

**Minimální počet osob:** 45

**Maximální počet osob:** ± 55

**Počet doprovázejících pedagogů:** 2

**Prostředí:** interiér + exteriér

**S sebou:** pohodlná obuv

**Cena exkurze:** zdarma

**Objednávejte na:**

exkurze@ekodomov.cz

+420 739 301 708

**Web:** není



## Bioplynová stanice Dolní Břežany - Libeň aneb jak získat energii i teplo z odpadu živočišné i rostlinné výroby ...

Libeň, okr. Praha - západ

Bioplynová stanice byla uvedena do provozu v roce 2008 a je provozována Zemědělským družstvem vlastníků Dolní Břežany. V bioplynové stanici je instalována kogenerační jednotka s elektrickým výkonem 526 kW a s tepelným výkonem 558 kW. Substrátová skladba, která je ve fermentoru zpracovávána obsahuje hovězí kejdu, kukuřičnou siláž a travní senáž.

**Termíny exkurze:** všední den dle dohody

**Doprava:** autobus bude přistaven před školu nebo na místo dohody

**Doba trvání exkurze:** zhruba do 60 minut

**Věková skupina:** 5. – 9. třída ZŠ, SŠ

**Minimální počet osob:** ± 35

**Maximální počet osob:** 55

**Počet doprovázejících pedagogů:** 2

**Prostředí:** exteriér a interiér

**S sebou:** pohodlné boty

**Cena exkurze:** zdarma

**Objednávejte na:**

exkurze@ekocentrumkoniklec.cz

+420 773 999 033



**Web:** není

# Papírna Mondi Štětí aneb poznejme tajemství výroby papíru...

**Společnost Mondi Štětí a.s. je předním světovým výrobcem papírových materiálů, papíru a buničiny. Počátky papírenského průmyslu ve Štětí sahají do roku 1949, od té doby společnost několikrát změnila vlastníka. Papírna se zabývá mimo jiné i recyklací starého papíru.**

**Termíny exkurze:** všední den dle dohody

**Doprava:** autobus bude přistaven před školu nebo na místo dohody

**Doba trvání exkurze:** zhruba 60 minut

**Věková skupina:** žáci ZŠ od 12 let, SŠ bez omezení

**Minimální počet osob:** 35

**Maximální počet osob:** ± 40

**Počet doprovázejících pedagogů:** 2

**Prostředí:** interiér

**S sebou:** pohodlná obuv

**Cena exkurze:** zdarma

**Poznámka:** pouze v rámci balíčku exkurzí

**Objednávejte na:**

exkurze@ekodomov.cz

+420 739 301 708

**Web:** [www.mondigroup.com](http://www.mondigroup.com)



EKODOMOV

V Podbabě 29b, 160 00 Praha 6

[www.ekodomov.cz](http://www.ekodomov.cz)

exkurze@ekodomov.cz +420 739 301 708

# Kompostárna Pyšely

## aneb z čistírny na kompost a zpět na pole - to jinde nemají !

Obec Pyšely

Kompostárna zpracovává bioodpad z katastru města Pyšely a okolních obcí (Nespeky, Řehenice, Čerčany a další). Občané jsou vybaveni sběrnými nádobami s dvojitým dnem. Bioodpad je mechanicky drcen a dozrává na zakládacích pásových hromadách. Ty jsou překopávány samojízdným překopávačem Backhus 14.28. Použita je rakouská technologie jediná svého druhu v ČR. Plocha je odvodněna do rákosového pole, kde probíhá proces provzdušňování a zrání za pomoci kořenového systému rákosu. Roční kapacita kompostárny je 4800 tun vstupních surovin, což odpovídá zhruba 2000 tunám kompostu.

**Termíny exkurze:** všední den dle dohody

**Doprava:** autobus bude přistaven před školu nebo na místo dohody

**Doba trvání exkurze:** zhruba do 45 minut

**Věková skupina:** není omezeno

**Minimální počet osob:** ± 45

**Maximální počet osob:** 55

**Počet doprovázejících pedagogů:** 1-3

**Prostředí:** exteriér

**S sebou:** teplé oblečení a boty dle počasí

**Cena exkurze:** zdarma

**Objednávejte na:**

exkurze@ekocentrumkoniklec.cz

+420 773 999 033

**Web:** [www.pysele.cz](http://www.pysele.cz)





# Čistírna odpadních vod Pyšely aneb radost z čištění vody...

Obec Pyšely

Čistírna odpadních vod města Pyšely je řešena jako mechanicko-biologická čistírna s ojedinělým kalovým hospodářstvím - kaly lze zpracovávat na městské kompostárně. Vzhledem k tomu, že byla z důvodu technologické výhodnosti vybudována na ČOV rákosová pole, uvolnila se kapacita kompostárny i pro další uživatele (pro 50% množství kalů by měla stačit kapacita rákosových polí na osm až deset let). Kapacita čistírny je 2050 ekvivalentních obyvatel. Čistírna je schopna provozu i při minimálním zatížení (cca 25% projektované kapacity). Vyniká výraznou úsporou provozních nákladů (el. energie) vzhledem k využití vázaného kyslíku v aerobním procesu (při denitrifikaci a biologickém odstraňování fosforu).

**Termíny exkurze:** všední den dle dohody

**Doprava:** autobus bude přistaven před školu nebo na místo dohody

**Doba trvání exkurze:** zhruba 45 minut

**Věková skupina:** není omezeno

**Minimální počet osob:** 45

**Maximální počet osob:** ± 55

**Počet doprovázejících pedagogů:** 1-3

**Prostředí:** exteriér

**S sebou:** teplé oblečení a boty dle počasí

**Cena exkurze:** zdarma

**Objednávejte na:**

exkurze@ekocentrumkoniklec.cz

+420 773 999 033

**Web:** [www.pysele.cz](http://www.pysele.cz)



## Skládka komunálního a nebezpečného odpadu aneb budování, plnění i rekultivace skládky při jednom ... Skládka AVE, Benátky nad Jizerou

Těleso skládky je umístěno na jižním svahu Benátského vrchu ve vzdálenosti 2,5 km od okraje města Benátky nad Jizerou v areálu bývalého vojenského výcvikového prostoru Mladá. V rámci exkurze žáci navštíví skládku tuhého komunálního a nebezpečného odpadu – kromě ukládání uvidí i nově zakládanou a již rekultivovanou část a třídírnu papíru a plastů (kapacita 14000 tun ročně), stabilizační linku (pro odpad co nelze ihned uložit do tělesa – vápnění), sběrný dvůr, sklad nebezpečného odpadu a kogenerační jednotku na skládkový plyn.

**Termíny exkurze:** všední den dle dohody

**Doprava:** autobus bude přistaven před školu nebo na místo dohody

**Doba trvání exkurze:** zhruba do 45 minut

**Věková skupina:** 5. – 9. třída ZŠ, SŠ

**Minimální počet osob:** ± 45

**Maximální počet osob:** 55

**Počet doprovázejících pedagogů:** 1-3

**Prostředí:** převážně exteriér

**S sebou:** teplé oblečení a boty dle počasí

**Cena exkurze:** zdarma

**Objednávejte na:**

exkurze@ekocentrumkoniklec.cz

+420 773 999 033

**Web:** [www.avecz.cz](http://www.avecz.cz)



# Čistírna odpadních vod Benátky nad Jizerou aneb za poznáním reverzní osmózy...

AVE, Benátky nad Jizerou

V areálu se nachází dvě čistírny odpadních vod - mechanicko-biologická k administrativním budovám a čistírna průsakových vod – zde žáci uvidí membrány používané na čištění metodou reverzní osmózy - kapacita činí 8000m<sup>3</sup>/rok. V areálu je svedena dešťová voda do retenčních nádrží s rybami. V blízkosti se nachází obalovací linka na výrobu škváry.

**Termíny exkurze:** všední den dle dohody

**Doprava:** autobus bude přistaven před školu nebo na místo dohody

**Doba trvání exkurze:** zhruba 45 minut

**Věková skupina:** 5. – 9. třída ZŠ, SŠ

**Minimální počet osob:** 45

**Maximální počet osob:** ± 55

**Počet doprovázejících pedagogů:** 1-3

**Prostředí:** převážně exteriér

**S sebou:** teplé oblečení a boty dle počasí

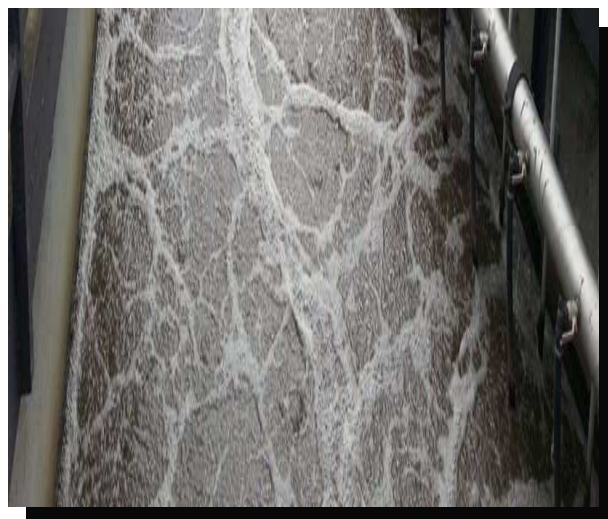
**Cena exkurze:** zdarma

**Objednávejte na:**

exkurze@ekocentrumkoniklec.cz

+420 773 999 033

**Web:** [www.avecz.cz](http://www.avecz.cz)



## Biodegradační plocha s kompostárnou aneb co vše ještě lze rozložit a použít ...

AVE, Benátky nad Jizerou

Žáci navštíví biodegradační plochu a budou jim vysvětleny a ukázány základní principy kompostování. Větší část slouží jako dekontaminační plocha, která je určená pro degradaci ropných uhlovodíků v kontaminovaných zeminách. Celkový rozsah dekontaminačních ploch čítá cca 20 000m<sup>2</sup>. Zbývá část je využívána jako kompostovací plocha, kde jsou upravovány metodou biodegradace dovezené vyhnílé kaly z ČOV.

**Termíny exkurze:** všední den dle dohody

**Doprava:** autobus bude přistaven před školu nebo na místo dohody

**Doba trvání exkurze:** 30 minut

**Věková skupina:** 5. – 9. třída ZŠ, SŠ

**Minimální počet osob:** ± 45

**Maximální počet osob:** 55

**Počet doprovázejících pedagogů:** 1-3

**Prostředí:** exteriér

**S sebou:** teplé oblečení a boty dle počasí

**Cena exkurze:** zdarma

**Objednávejte na:**

exkurze@ekocentrumkoniklec.cz

+420 773 999 033

**Web:** [www.avecz.cz](http://www.avecz.cz)



# **Balíčky exkurzí**

Informace k jednotlivým provozům najdete v katalogu výše. Z nabídky je možné si vybrat vždy dvě až tři libovolné exkurze, které vyhovují aktuálním podmínkám.

Exkurze budou provedeny v rámci jednoho výjezdu v pořadí podle dohody s danými provozy, délka výjezdu je součtem času potřebného pro dopravu a délky trvání jednotlivých exkurzí.

### Balíček exkurzí 1

Vhodné pro 2. stupeň ZŠ i SŠ

1. Kompostárna Agora, Želivec u Kamenice
2. Čistička odpadních vod Říčany
3. Kořenová čistička odpadních vod v obci Mokrovraty
4. Firma Plastic Technologies and Products, Jílové u Prahy (zpracování plastů)

**Objednávejte na:** [exkurze@ekodomov.cz](mailto:exkurze@ekodomov.cz), +420 739 301 708

### Balíček exkurzí 2

Vhodné pro všechny

1. Sklárna Rückl Nižbor
2. Kořenová čistička odpadních vod Mořina
3. ČOV Dobřichovice

**Objednávejte na:** [exkurze@ekodomov.cz](mailto:exkurze@ekodomov.cz), +420 739 301 708

### Balíček exkurzí 3

Vhodné pouze pro SŠ

1. Firma Plastic Technologies and Products, Neratovice (zpracování plastů)
2. Čistička odpadních vod Tišice
3. Skládka Uhy
4. Kompostárna Jena, Úholičky

**Objednávejte na:** [exkurze@ekocentrumkoniklec.cz](mailto:exkurze@ekocentrumkoniklec.cz), +420 773 999 033

## Balíčky exkurzí

### Balíček exkurzí 4

Vhodné pro 2. stupeň ZŠ i SŠ

1. Kompostárna Jena, Úholičky
2. Skládka odpadů Uhy
3. Důl Theodor Pchery (recyklace stavebních odpadů)

**Objednávejte na:** [exkurze@ekocentrumkoniklec.cz](mailto:exkurze@ekocentrumkoniklec.cz), +420 773 999 033

### Balíček exkurzí 5

Vhodné pro všechny

1. Sklárna Nenačovice
2. Kořenová čistička odpadních vod Mořina
3. Čistička odpadních vod v Berouně

**Objednávejte na:** [exkurze@ekocentrumkoniklec.cz](mailto:exkurze@ekocentrumkoniklec.cz), +420 773 999 033

### Balíček exkurzí 6

Vhodné pro 2. stupeň ZŠ i SŠ

1. Bioplynová stanice Kněžice
2. Čistička odpadních vod Nymburk nebo Benátky nad Jizerou
3. Skládka komunálního a nebezpečného odpadu Benátky nad Jizerou

**Objednávejte na:** [exkurze@ekocentrumkoniklec.cz](mailto:exkurze@ekocentrumkoniklec.cz), +420 773 999 033

### Balíček exkurzí 7

vhodné pouze pro SŠ

1. Recyklace skla AMT, s.r.o., Příbram
2. Zpracování odpadů z papíru a plastů, Recifa, a.s.
3. Bioplynová stanice Klučenice
4. Kořenová čistička v obci Mokrovraty

**Objednávejte na:** [exkurze@ekodomov.cz](mailto:exkurze@ekodomov.cz), +420 739 301 708

### **Balíček exkurzí 8**

Vhodné pro 2. stupeň ZŠ i SŠ

1. Bioplynová stanice Příbyšice
2. Ruční třídačka papíru a plastů Příbyšice
3. Kompostárna Pyšely
4. ČOV Pyšely

**Objednávejte na:** [exkurze@ekocentrumkoniklec.cz](mailto:exkurze@ekocentrumkoniklec.cz), +420 773 999 033

### **Balíček exkurzí 9**

Vhodné pouze pro SŠ

1. Firma Plastic Technologies and Products, Neratovice (zpracování plastů)
2. Papírna Mondi Štětí

**Objednávejte na:** [exkurze@ekodomov.cz](mailto:exkurze@ekodomov.cz), +420 739 301 708

### **Balíček exkurzí 10**

Vhodné pro žáky ZŠ od 12 let a SŠ

1. Skládka odpadů Uhy
2. Papírna Mondi Štětí

**Objednávejte na:** [exkurze@ekodomov.cz](mailto:exkurze@ekodomov.cz), +420 739 301 708

### **Balíček exkurzí 11**

Vhodné pro 2. stupeň ZŠ i SŠ

1. Bioplynová stanice Dolní Břežany
2. Recyklace plastů Jílové u Prahy
3. Kompostárna Pyšely
4. ČOV Pyšely

**Objednávejte na:** [exkurze@ekocentrumkoniklec.cz](mailto:exkurze@ekocentrumkoniklec.cz), +420 773 999 033



### **Balíček exkurzí 12**

Vhodné pro 2. stupeň ZŠ i SŠ

1. Skládka komunálního a nebezpečného odpadu Benátky nad Jizerou
2. Biodegradační plocha a kompostárna Benátky nad Jizerou
3. ČOV Benátky na Jizerou

**Objednávejte na:** [exkurze@ekocentrumkoniklec.cz](mailto:exkurze@ekocentrumkoniklec.cz), +420 773 999 033