



## ZADÁVACÍ KARTA CYKLOTRASY

Název akce:	Cyklistické propojení Příběnická – Balabenska, (trasy č. A 25 a A 255) v rámci akce SŽDC Nové spojení Praha hl. n. – Balabenska	
Délka trasy:	4,5 km	
Projektový stupeň:	studie	
Evidenční číslo TSK:	2 950	
Datum vyhotovení:		
Zpracování:	K-CD ( <a href="http://www.praha-mesto.cz/cyklo">www.praha-mesto.cz/cyklo</a> , <a href="mailto:cyklo@cityofprague.cz">cyklo@cityofprague.cz</a> )	KS
Přílohy:	-	
Evidenční číslo ZK:	2008/12	

*Tato zadávací karta je pouze podkladem pro upřesnění požadavků Komise RHMP pro cyklistickou dopravu na zhotovení projektové dokumentace k předmětné akci.*

### 1. Vymezení a účel akce



Akce zahrnuje vybudování nové komunikace pro pěší a cyklisty, která propojí Hlavní nádraží resp. ul. Příběnickou a křižovatku Balabenska (ul. Sokolovská).

Akci je třeba dle přípravy rozdělit na jednotlivé úseky. ÚSEK 1 propojuje ul. Příběnická se západním portálem starého vítkovského tunelu (po tělese opuštěné vítkovské žel. trati), ÚSEK 2 propojuje Žižkov s křižovatkou Krejcárek (zahrnuje využití starého tunelu pod Vítkovem a účel. komunikace ke Krejcárku) a poslední 3. ÚSEK spojuje Krejcárek s křižovatkou Balabenska.



ÚSEK 1 je stavebně připravován v rámci akce SŽDC Nové spojení Praha hl. n. – Balabenka, nutno tedy pouze doplnit dopravní značení v celé délce včetně směrového značení již v ul. Seifertova a Italská.

ÚSEK 2 je stavebně taktéž připravován v rámci akce SŽDC Nové spojení a opět je třeba doplnit dopravní značení.

ÚSEK 3 je nutno kompletně prověřit, včetně nového mostu (lávky) přes kolejiště – formou studie.

- **Průběh trasy (řešený úsek)**

Začátek: Příběnická

Průběh: A 25:

napojení na Příběnickou - těleso staré vítkovské žel. tratě, jednotlivá napojení na Prahu 3 (Žižkov) pro pěší (schodiště) a cyklisty (rampy resp. žlábků na schodištích)

A 255:

Starý Vítkovský tunel – křižovatky Krejčířek (využití obslužné/účelové komunikace) – nová stezka po opuštěném tělese žel tratě

Konec: křižovatka Balabenka

## 2. Uspořádání trasy

### Preferovaná varianta k prověření:

úsek	režim
1. Příběnická – těleso opuštěné žel. tratě včetně tunelu pod Vítkovem	Stezka pro chodce a cyklisty
2. tunel – cca 200m před křižovatkou Krejčířek	B11 - účelová komunikace
3. cca 200m před křižovatkou Krejčířek – křižovatka Balabenka	Stezka pro chodce a cyklisty

## 3. Varianty k prověření

Ke zvážení je provedení mostu (lávky) ve třetím úseku (překonání 4 kolejné železniční tratě).

## 4. Kritická místa

- Most (lávka) přes žel. trať,

## 5. Vazby na další cyklistické komunikace

### § současné

§ CT č.1(v novém systému bude jako A 253) – návaznost na stávající nadregionální cyklotrasu vedenou tunelem pod Vítkovem (pro pěší a cyklisty) propojující Národní divadlo – Staré Město - Vítkov – Ohrada - ... - Královice (hranice HMP) - ... - Brno

### § Připravované

- A 25: připojení na Hl. nádraží
- A 25: napojení na vrch Vítkov

### § plánované

- § A 25: pokračování CT A 25 (přeložka býv. CT 1 z Karlína do k.ú. Nové město)
- § A 255: pokračování a napojení na páteřní A 26 (podél Rokytky Libeň – Vysočany)
- § A 243: Orionka – Olšanka – tunel pod Vítkovem



§ A 42: úsek Žižkov – Palmovka – Libeňský most

## 6. Přímé vazby na veřejnou dopravu

§ *Železniční doprava* - Praha hlavní nádraží,

§ *Metro* – Metro C Hlavní nádraží, budoucí stanice metra D

## 7. Významné zdroje / cíle

Územní celky	Staré / Nové Město, Žižkov, Karlín, Palmovka, Vysočany
Sport, volný čas	Vítkov, budoucí plocha v areálu drážních pozemků určená pro sport a rekreaci mezi odbočkou Balabenka, ŽST Praha – Libeň a sil. Estakádou Krejčířek - Palmovka

## 8. Koordinace

§ akce TSK (cyklistická doprava, plán dalších akcí TSK)

## 9. Nezbytné dílčí úkoly zhotovitele PD

V případě nemožnosti napojení na obytnou oblast Žižkova rampami, řešit na schodištích alespoň žlábků podobné těm, na fotografiích níže

foto 1: Plzeňské hlavní nádraží, kde jsou umístěny žlábků (bohužel jsou úzké, správně je třeba je provést ještě min o 7 cm širší).



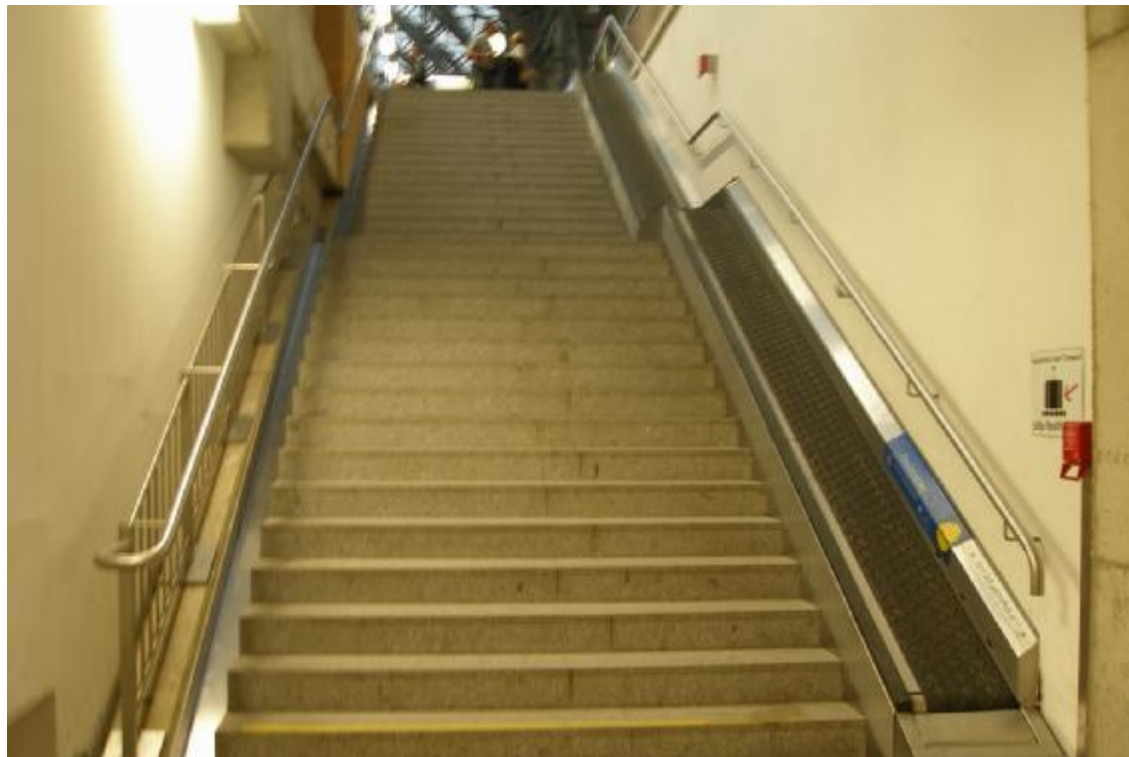


Foto 2: Drážďany (Německo)