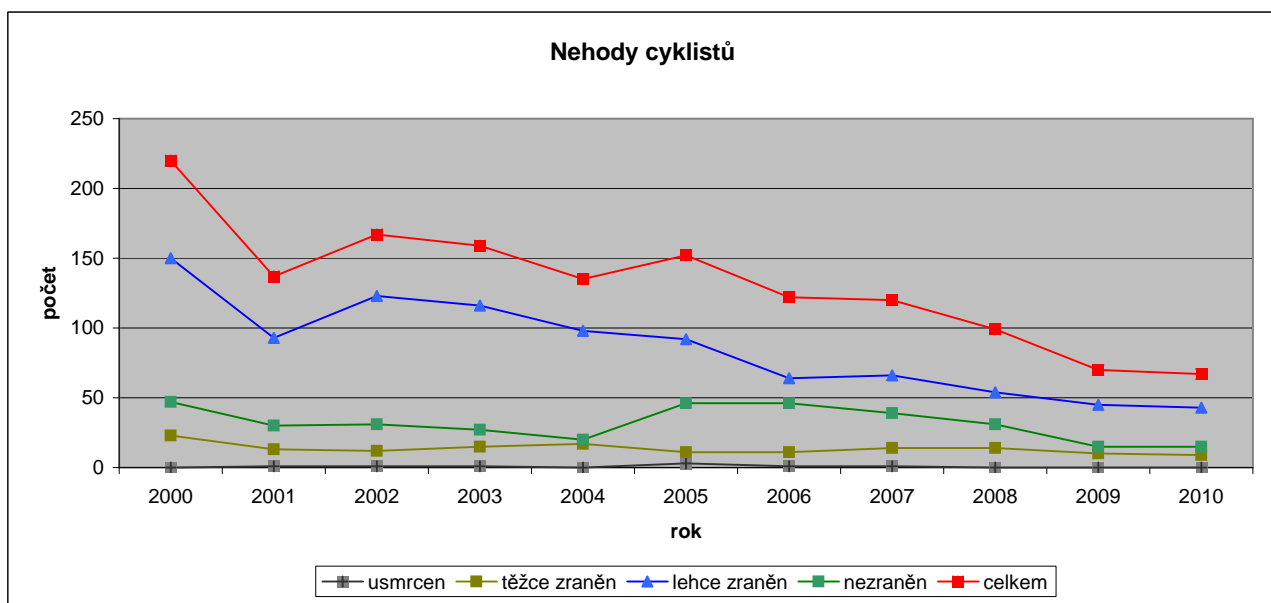
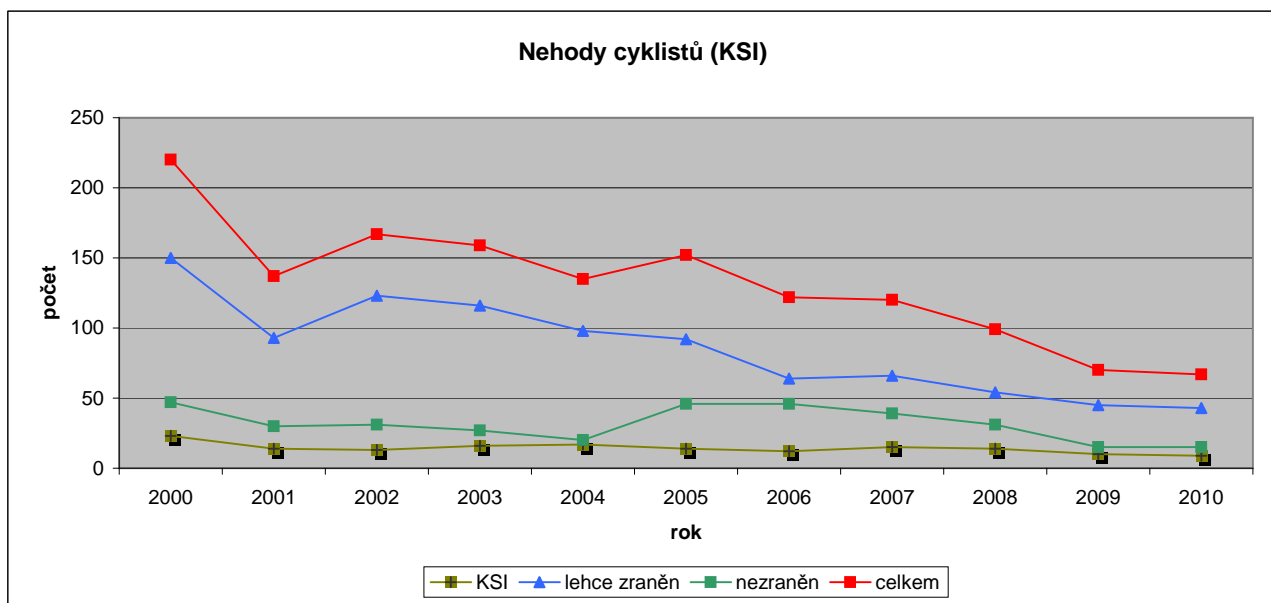


Praha

PRAHA		2000	2001	2002	2003	2004	2005	2006	2007	2008	2009	2010
cyklista	usmrčen	0	1	1	1	0	3	1	1	0	0	0
cyklista	těžce zraněn	23	13	12	15	17	11	11	14	14	10	9
cyklista	lehce zraněn	150	93	123	116	98	92	64	66	54	45	43
cyklista	nezraněn	47	30	31	27	20	46	46	39	31	15	15
cyklistů	celkem	220	137	167	159	135	152	122	120	99	70	67



PRAHA		2000	2001	2002	2003	2004	2005	2006	2007	2008	2009	2010
cyklista	KSI	23	14	13	16	17	14	12	15	14	10	9
cyklista	lehce zraněn	150	93	123	116	98	92	64	66	54	45	43
cyklista	nezraněn	47	30	31	27	20	46	46	39	31	15	15
cyklistů	celkem	220	137	167	159	135	152	122	120	99	70	67



Poznámka: Počet nehod registrovaných Policií ČR je mj. ovlivněn podmínkami evidence - vliv mohou mít výše škody pro přivolání Policie ČR nebo tresty pro viníka nehody (již zrušený trest za "samozranění" cyklisty).

KSI (killed or seriously injured) - usmrčen nebo těžce zraněn.

odhad, údaj nedostupný

započtena úmrtí mimo evidenci PČR - 2006: Bouchal, 2007: muž v Modřanské roklí (smrt po déle než 24 h, resp. mimo pozemní komunikaci)